

# Catégorie de société d'actions canadiennes Cambridge

Rapport de la direction sur le rendement du Fonds pour l'exercice clos le 31 mars 2020

Le présent Rapport annuel de la direction sur le rendement du Fonds contient les faits saillants financiers, mais ne comprend pas les états financiers annuels complets du fonds de placement. Si vous le souhaitez, vous pouvez obtenir un exemplaire des états financiers annuels sans frais, en composant le 1 800 668-3528, en écrivant à CI Investments Inc., 2, rue Queen Est, 20<sup>e</sup> étage, Toronto (Ontario) M5C 3G7, ou en visitant notre site Web, au [www.ci.com](http://www.ci.com), ou le site Web de SEDAR, au [www.sedar.com](http://www.sedar.com).

Les porteurs de titres peuvent également communiquer avec nous par l'une de ces méthodes pour obtenir un exemplaire des politiques et procédures de vote par procuration du fonds de placement, du dossier de vote par procuration et de l'information trimestrielle sur le portefeuille.

## OBJECTIF ET STRATÉGIES DU FONDS

La Catégorie de société d'actions canadiennes Cambridge (le Fonds) a pour objectif de placement de faire croître le capital à long terme en investissant principalement, directement ou indirectement, dans les actions de sociétés canadiennes. Les placements indirects peuvent comprendre des titres convertibles, des produits dérivés, des titres apparentés à des actions et des titres d'autres fonds communs de placement.

Pour atteindre l'objectif de placement du Fonds, le conseiller en valeurs investit principalement, directement ou indirectement, dans les actions de sociétés canadiennes qui présentent une bonne valeur et offrent un potentiel de croissance dans leur secteur. Les facteurs tels que la pénétration du marché, les prévisions de bénéfices et la qualité de la gestion sont pris en considération. Le Fonds peut investir jusqu'à 49 % de ses actifs dans d'autres types de titres et dans des titres étrangers.

Le conseiller en valeurs peut avoir recours à des techniques telles que l'analyse fondamentale pour évaluer les occasions de placement. Il évalue la situation financière et la gestion de chaque société, son secteur d'activité et la conjoncture économique globale. Il analyse les données financières et les autres renseignements, évalue la qualité de la gestion et procède à des entretiens avec les dirigeants de la société.

Pour une analyse détaillée de l'objectif et des stratégies de placement du Fonds, veuillez vous reporter au prospectus simplifié le plus récent du Fonds.

## RISQUE

Durant l'exercice, aucune modification apportée au Fonds n'a eu d'incidence importante sur le niveau de risque global associé à celui-ci. Les risques liés aux placements dans ce Fonds sont décrits dans le dernier prospectus simplifié ou ses modifications. Le gestionnaire procède à un examen de la notation du risque du Fonds, au moins chaque année, selon la méthodologie exigée par les Autorités canadiennes en valeurs mobilières. Toute modification apportée à la notation du risque durant l'exercice découle d'un tel examen et ne repose pas sur des changements apportés à l'objectif de placement, aux stratégies ou à la gestion du Fonds.

## RÉSULTATS D'EXPLOITATION

Du 31 mars 2019 au 31 mars 2020, la valeur liquidative du Fonds a diminué de 1 169,5 millions de dollars pour s'établir à 3 500,6 millions de dollars. Le Fonds a enregistré des rachats nets de 400,1 millions de dollars au cours de l'exercice. Le rendement du portefeuille a réduit l'actif de 534,3 millions de dollars. Le Fonds a versé des distributions totalisant 235,1 millions de dollars. Les actions de catégorie A ont dégagé un rendement de -14,8 %, après paiement des honoraires et des frais, pour la période d'un an close le 31 mars 2020. Durant la même période, l'indice de référence du Fonds a affiché un rendement de -14,2 %. L'indice de référence est l'indice composé de rendement global S&P/TSX (l'indice de référence).

La performance des autres catégories d'actions du Fonds est sensiblement identique à celle des actions de catégorie A si ce n'est des différences de structure des honoraires et des frais. Pour les rendements des autres catégories, consultez la section « Rendement passé ».

Après avoir été relativement stable pendant la plus grande partie de l'exercice, la croissance économique mondiale a nettement ralenti au premier trimestre de 2020. Pour lutter contre la propagation de la COVID-19, la majorité des pays du monde ont imposé des mesures de distanciation sociale qui ont entraîné des fermetures massives d'organisations privées et publiques. La crise sanitaire et la pandémie ont amené le monde au bord de sa première récession en plus d'une décennie. Ces risques de baisse se sont amplifiés tout au long du premier trimestre de 2020, faisant baisser les cours boursiers et remonter les obligations d'État et autres « valeurs refuges » comme l'or. Le brusque ralentissement de l'économie a aussi plombé le prix du pétrole, qui a culbuté de plus de 65 % durant l'exercice, parce que la détérioration de la conjoncture économique a coïncidé avec une suroffre pétrolière après que les membres de l'Organisation des pays exportateurs de pétrole n'ont pas réussi à s'entendre sur des baisses de production. Les banques centrales du monde ont rapidement réagi à la situation en réduisant les taux d'intérêt et en fournissant la liquidité nécessaire au fonctionnement continu des marchés financiers. De plus, les gouvernements ont commencé à prendre des mesures de relance budgétaire visant à atténuer l'impact économique du choc généralisé sur la demande qui risque de faire augmenter considérablement les défaillances des sociétés et le chômage.

Le Fonds a réalisé un rendement légèrement inférieur à celui de son indice de référence au cours de l'exercice. Les placements du Fonds dans les secteurs des services financiers, des services publics et des biens de consommation de base ont contribué au rendement. Parmi les principaux titres qui ont favorisé le rendement figurent Franco-Nevada Corp., McKesson Corp. et Activision Blizzard Inc. Franco-Nevada tire l'essentiel de ses revenus de redevances sur l'or et procure au Fonds une exposition au métal jaune tout en limitant les risques liés aux sociétés en exploitation. La société a signé de bons résultats au premier trimestre de 2020, car les « actifs sûrs » étaient en demande et le cours de l'or a progressé. McKesson est un distributeur de produits pharmaceutiques et de fournitures médicales aux États-Unis. Ce fournisseur intégré du secteur de la santé a bénéficié du fait que les hôpitaux doivent faire le plein de fournitures médicales pour lutter contre la COVID-19. Activision Blizzard édite et développe des logiciels de divertissement interactifs ainsi que du contenu de divertissement pour les consoles de jeux vidéo et les appareils mobiles. La société est bien positionnée pour profiter des mesures de distanciation sociale mises en place à l'échelle mondiale, son contenu étant distribué directement auprès des consommateurs.

Les positions du Fonds dans les secteurs de l'énergie et des industries ont nui au rendement. Parmi les titres, The Boeing Co., Keyera Corp. et Tourmaline Oil Corp. ont le plus pesé sur le rendement. Boeing est une société aéronautique qui construit des avions commerciaux, ainsi que des systèmes spatiaux, de défense et de sécurité. Dans

# Catégorie de société d'actions canadiennes Cambridge

Rapport de la direction sur le rendement du Fonds pour l'exercice clos le 31 mars 2020

le secteur du voyage, la baisse soudaine de la demande de transport aérien résultant de la pandémie de COVID-19 a remis en question la capacité de la société à financer ses activités courantes en cette période difficile. Les placements du Fonds dans le secteur pétrolier, dont Keyera et Tourmaline Oil, ont pâti du recul marqué de la demande de pétrole coïncidant avec une augmentation de l'offre. Keyera est une entreprise d'énergie du secteur intermédiaire qui exerce des activités de distribution, de raffinage et de commercialisation de produits finis. Nous jugeons la société bien placée pour affronter le contexte d'exploitation difficile, car ses revenus sont relativement prévisibles malgré la baisse prévue des niveaux de production du secteur. Tourmaline Oil exerce principalement des activités d'exploration et de production de gaz naturel dans l'Ouest canadien. L'entreprise a souffert de la faiblesse généralisée du secteur de l'énergie.

Durant l'exercice, nous avons pris des positions dans Alimentation Couche-Tard inc. et Fortis Inc., et éliminé nos placements dans Emera Inc. et Activision Blizzard.

## ÉVÉNEMENTS RÉCENTS

Nous trouvons de nouvelles occasions de placement tant dans les secteurs traditionnels (certaines sociétés des secteurs des industries, de la consommation, des services financiers, etc.) que parmi les sociétés de grande qualité du secteur de l'énergie. Face aux dégagements subis par les actions, nous avons privilégié les sociétés qui génèrent des flux de trésorerie abondants, possèdent un bilan assez solide pour supporter une conjoncture économique difficile et sont dirigées par des gestionnaires compétents qui savent affecter efficacement les capitaux. Plusieurs sociétés qui présentent un profil risque/rendement attrayant ont ainsi produit de bons résultats, ce qui nous a permis de réorienter le fonds sous-jacent vers des entreprises de bonne qualité à des valorisations jamais vues depuis plusieurs années. En tant qu'investisseurs axés sur les données fondamentales, nous continuons de rechercher des entreprises durables de haute qualité qui peuvent accumuler de la valeur pour les actionnaires grâce à notre processus de placement rigoureux.

Le 25 juillet 2019, le gestionnaire a annoncé que le 31 mars 2020, Ernst & Young s.r.l./S.E.N.C.R.L. remplacerait PricewaterhouseCoopers LLP/s.r.l./s.e.n.c.r.l. à titre d'auditeur du Fonds.

Le 2 août 2019 à la fermeture des bureaux, le Fonds a remplacé son modèle du programme Tarifs préférentiels CI (« TPCI ») par un modèle de remise sur les frais. Veuillez consulter le plus récent prospectus simplifié pour obtenir d'autres détails.

Le 15 août 2019 et le 3 avril 2020, respectivement, John Reucassel et Stuart Hensman ont cessé de siéger au comité d'examen indépendant (CEI) des Fonds CI et, le 19 septembre 2019 et le 3 avril 2020, respectivement, James McPhedran et Donna Toth ont été nommés à titre de membres du CEI.

## OPÉRATIONS ENTRE PARTIES LIÉES

### **Gestionnaire, conseiller en valeurs, fiduciaire et agent chargé de la tenue des registres**

CI Investments Inc. est le gestionnaire, le conseiller en valeurs, le fiduciaire et l'agent chargé de la tenue des registres du Fonds. CI Investments Inc. est une filiale de CI Financial Corp. En contrepartie de frais de gestion, le gestionnaire fournit les services de gestion nécessaires aux activités courantes du Fonds. Il s'acquiesse de tous les frais d'exploitation du Fonds (à l'exception des impôts et taxes, des coûts d'emprunt et des nouveaux frais imposés par le gouvernement) moyennant des frais d'administration.

Les taux des frais de gestion et des frais d'administration au 31 mars 2020 pour chacune des catégories sont indiqués ci-après :

|               | Taux des frais de gestion annuels (%) | Taux des frais d'administration annuels (%) |
|---------------|---------------------------------------|---|
| Actions A     | 2,000                                 | 0,20  |
| Actions A1^   | 1,925                                 | 0,20  |
| Actions A2^   | 1,900                                 | 0,19  |
| Actions A3^   | 1,850                                 | 0,15  |
| Actions A4^   | 1,800                                 | 0,12  |
| Actions A5^   | 1,700                                 | 0,10  |
| Actions AT5   | 2,000                                 | 0,20  |
| Actions A1T5^ | 1,925                                 | 0,20  |
| Actions A2T5^ | 1,900                                 | 0,19  |
| Actions A3T5^ | 1,850                                 | 0,15  |
| Actions AT6   | 2,000                                 | 0,20  |
| Actions AT8   | 2,000                                 | 0,20  |
| Actions A1T8^ | 1,925                                 | 0,20  |
| Actions A2T8^ | 1,900                                 | 0,19  |
| Actions A3T8^ | 1,850                                 | 0,15  |
| Actions A4T8^ | 1,800                                 | 0,12  |
| Actions A5T8^ | 1,700                                 | 0,10  |
| Actions D     | 1,650                                 | 0,20  |
| Actions E     | 1,950                                 | 0,15  |
| Actions EF    | 0,950                                 | 0,15  |
| Actions EFT5  | 0,950                                 | 0,15  |
| Actions EFT8  | 0,950                                 | 0,15  |
| Actions ET5   | 1,950                                 | 0,15  |
| Actions ET8   | 1,950                                 | 0,15  |
| Actions F     | 1,000                                 | 0,20  |
| Actions F1^   | 0,925                                 | 0,20  |
| Actions F2^   | 0,900                                 | 0,19  |
| Actions F3^   | 0,850                                 | 0,15  |
| Actions F4^   | 0,800                                 | 0,12  |
| Actions F5^   | 0,700                                 | 0,10  |
| Actions FT5   | 1,000                                 | 0,20  |
| Actions F1T5^ | 0,925                                 | 0,20  |
| Actions F2T5^ | 0,900                                 | 0,19  |
| Actions F3T5^ | 0,850                                 | 0,15  |
| Actions FT8   | 1,000                                 | 0,20  |

# Catégorie de société d'actions canadiennes Cambridge

Rapport de la direction sur le rendement du Fonds pour l'exercice clos le 31 mars 2020

|                           | Taux des frais de gestion annuels (%)   | Taux des frais d'administration annuels (%) |
|---------------------------|---|---|
| Actions F1T8 <sup>^</sup> | 0,925                                   | 0,20  |
| Actions F2T8 <sup>^</sup> | 0,900                                   | 0,19  |
| Actions F3T8 <sup>^</sup> | 0,850                                   | 0,15  |
| Actions F4T8 <sup>^</sup> | 0,800                                   | 0,12  |
| Actions F5T8 <sup>^</sup> | 0,700                                   | 0,10  |
| Actions I                 | Payés directement par les investisseurs | Payés directement par les investisseurs     |
| Actions IT5               | Payés directement par les investisseurs | Payés directement par les investisseurs     |
| Actions IT8               | Payés directement par les investisseurs | Payés directement par les investisseurs     |
| Actions O                 | Payés directement par les investisseurs | 0,15  |
| Actions OT5               | Payés directement par les investisseurs | 0,15  |
| Actions OT8               | Payés directement par les investisseurs | 0,15  |
| Actions P                 | Payés directement par les investisseurs | 0,20  |
| Actions PT5               | Payés directement par les investisseurs | 0,20  |
| Actions PT8               | Payés directement par les investisseurs | 0,20  |
| Actions W                 | Payés directement par les investisseurs | 0,14*                                       |
| Actions WT8               | Payés directement par les investisseurs | 0,14*                                       |
| Actions Y                 | 0,950                                   | 0,20  |
| Actions Z                 | 1,950                                   | 0,20  |

<sup>^</sup>Le 2 août 2019 à la fermeture des bureaux, le Fonds est passé du modèle de frais dégressifs de Tarifs préférentiels CI (« TPCI ») à un modèle de remises sur les frais. Veuillez consulter le prospectus simplifié le plus récent pour obtenir plus de précisions.

\*Le 2 août 2019, le taux annuel des frais d'administration est passé de 0,20 % à 0,14 % pour la catégorie W et de 0,20 % à 0,14 % pour la catégorie WT8.

Le gestionnaire a perçu des frais de gestion de 34,6 millions de dollars et des frais d'administration de 4,1 millions de dollars pour l'exercice.

## Frais de gestion

Environ 26 % des frais de gestion totaux ont servi à payer les commissions de vente et de suivi. Les 74 % restants ont été affectés aux services de gestion des placements et à d'autres tâches d'administration générale.

## Opérations entre fonds

Ces opérations surviennent lorsqu'un Fonds vend ou achète les titres d'un émetteur auprès d'un autre fonds de placement géré par le gestionnaire. Ces opérations sont exécutées par l'entremise des intermédiaires du marché conformément aux conditions qui prévalent sur le marché. Le CEI passe en revue ces opérations dans le cadre de ses réunions habituelles. Au cours de l'exercice clos le 31 mars 2020, le Fonds a exécuté de telles opérations.

## Opérations sur les titres d'un émetteur lié

Ces opérations surviennent lorsqu'un fonds vend ou achète des titres de CI Financial Corp. Ces opérations sont exécutées par l'intermédiaire des intermédiaires du marché conformément aux conditions qui prévalent sur le marché. Le CEI passe en revue ces opérations dans le cadre de ses réunions habituelles. Au cours de l'exercice clos le 31 mars 2020, le Fonds a participé à des opérations sur les titres d'un émetteur lié, ou détenait des positions dans CI Financial Corp. à la fin de l'exercice.

## Comité d'examen indépendant

Le Fonds a reçu des instructions permanentes du comité d'examen indépendant (CEI) du Fonds, relativement aux opérations entre parties liées suivantes :

- opérations sur les titres de CI Financial Corp.; et
- achat ou vente de titres d'un émetteur auprès d'un autre fonds de placement géré par le gestionnaire.

Les instructions permanentes applicables exigent, entre autres, que les opérations entre parties liées soient effectuées conformément aux politiques et procédures du gestionnaire et de la loi applicable et que le gestionnaire informe le CEI de toute violation importante de ces politiques. Les instructions permanentes exigent également que les décisions de placement relative aux opérations entre parties liées a) soient libres de toute influence de la part d'entités liées au gestionnaire et ne prennent en compte aucun facteur touchant une entité liée au gestionnaire; b) représentent l'appréciation commerciale du gestionnaire sans égard à des facteurs autres que l'intérêt véritable du Fonds; c) soient prises conformément aux politiques et procédures du gestionnaire; et d) permettent d'obtenir des résultats équitables et raisonnables pour le Fonds. Le CEI examine ensuite chaque trimestre les opérations effectuées par le gestionnaire en vertu des instructions permanentes, en vue de s'assurer de leur conformité.

Au cours de l'exercice de référence, le Fonds s'est appuyé sur les instructions permanentes du CEI relativement aux opérations entre parties liées.

À moins d'indication contraire, le Fonds n'a été partie à aucune opération entre parties liées durant l'exercice clos le 31 mars 2020.

# Catégorie de société d'actions canadiennes Cambridge

Rapport de la direction sur le rendement du Fonds pour l'exercice clos le 31 mars 2020

## FAITS SAILLANTS FINANCIERS

Les tableaux suivants, qui présentent les principales données financières relatives au Fonds, ont pour but de vous aider à comprendre les résultats du Fonds pour les cinq derniers exercices, le cas échéant.

| Actif net par action (\$) <sup>(1)(2)(4)*</sup> | Augmentation (diminution) liée aux activités :       |              |   |                                    |  |   | Dividendes :   |            |                  |                          |                                       | Actif net à la clôture de l'exercice indiqué <sup>(2)</sup> |
|---|--|--------------|---|------------------------------------|--|---|--|------------|------------------|--------------------------|---------------------------------------|---|
|   | Actif net à l'ouverture de l'exercice <sup>(2)</sup> | Revenu total | Charges totales (déduction faite des distributions) | Profits réalisés(e)s de l'exercice | Profits (pertes) latents de l'exercice | Total de l'augmentation (la diminution) liée aux activités <sup>(2)</sup> | Revenu net de placement (déduction faite des dividendes) | Dividendes | Gains en capital | Remboursement de capital | Total des dividendes <sup>(2,3)</sup> |   |
|   | \$   | \$           | \$  | \$                                 | \$                                     | \$  | \$   | \$         | \$               | \$                       | \$                                    | \$  |
| <b>Actions A</b>                                |  |              |   |                                    |  |   |  |            |                  |                          |                                       |   |
| Début des activités : 7 janvier 2008            |  |              |   |                                    |  |   |  |            |                  |                          |                                       |   |
| 31 mars 2020                                    | 16,91  | 0,46         | (0,43)  | 0,17                               | (2,80)                                 | (2,60)  | -  | (0,07)     | (0,81)           | -                        | (0,88)                                | 13,56   |
| 31 mars 2019                                    | 16,74  | 0,34         | (0,43)  | 0,30                               | 0,50                                   | 0,71  | -  | (0,22)     | (0,35)           | -                        | (0,57)                                | 16,91   |
| 31 mars 2018                                    | 17,29  | 0,26         | (0,48)  | 1,48                               | (1,12)                                 | 0,14  | -  | (0,11)     | (0,51)           | -                        | (0,62)                                | 16,74   |
| 31 mars 2017                                    | 15,48  | 0,21         | (0,44)  | 1,91                               | 1,07                                   | 2,75  | -  | (0,12)     | (0,80)           | -                        | (0,92)                                | 17,29   |
| 31 mars 2016                                    | 16,87  | 0,23         | (0,40)  | 1,20                               | (1,63)                                 | (0,60)  | -  | (0,09)     | (0,68)           | -                        | (0,77)                                | 15,48   |
| <b>Actions A1<sup>^</sup></b>                   |  |              |   |                                    |  |   |  |            |                  |                          |                                       |   |
| Début des activités : 1 mai 2017                |  |              |   |                                    |  |   |  |            |                  |                          |                                       |   |
| 31 mars 2020                                    | 9,52   | 0,07         | (0,08)  | 0,03                               | 0,07                                   | 0,09  | -  | -          | (0,10)           | -                        | (0,10)                                | -   |
| 31 mars 2019                                    | 9,41   | 0,19         | (0,23)  | 0,14                               | 0,27                                   | 0,37  | -  | (0,12)     | (0,20)           | -                        | (0,32)                                | 9,52  |
| 31 mars 2018                                    | 10,00  | 0,16         | (0,24)  | 0,78                               | (0,84)                                 | (0,14)  | -  | (0,06)     | (0,29)           | -                        | (0,35)                                | 9,41  |
| <b>Actions A2<sup>^</sup></b>                   |  |              |   |                                    |  |   |  |            |                  |                          |                                       |   |
| Début des activités : 1 mai 2017                |  |              |   |                                    |  |   |  |            |                  |                          |                                       |   |
| 31 mars 2020                                    | 9,53   | 0,07         | (0,08)  | 0,03                               | 0,07                                   | 0,09  | -  | -          | (0,10)           | -                        | (0,10)                                | -   |
| 31 mars 2019                                    | 9,42   | 0,19         | (0,23)  | 0,17                               | 0,30                                   | 0,43  | -  | (0,12)     | (0,20)           | -                        | (0,32)                                | 9,53  |
| 31 mars 2018                                    | 10,00  | 0,15         | (0,24)  | 0,76                               | (0,93)                                 | (0,26)  | -  | (0,06)     | (0,29)           | -                        | (0,35)                                | 9,42  |
| <b>Actions A3<sup>^</sup></b>                   |  |              |   |                                    |  |   |  |            |                  |                          |                                       |   |
| Début des activités : 1 mai 2017                |  |              |   |                                    |  |   |  |            |                  |                          |                                       |   |
| 31 mars 2020                                    | 9,55   | 0,07         | (0,07)  | 0,03                               | 0,07                                   | 0,10  | -  | -          | (0,10)           | -                        | (0,10)                                | -   |
| 31 mars 2019                                    | 9,43   | 0,19         | (0,22)  | 0,17                               | 0,32                                   | 0,46  | -  | (0,12)     | (0,20)           | -                        | (0,32)                                | 9,55  |
| 31 mars 2018                                    | 10,00  | 0,16         | (0,23)  | 0,75                               | (0,91)                                 | (0,23)  | -  | (0,06)     | (0,29)           | -                        | (0,35)                                | 9,43  |
| <b>Actions A4<sup>^</sup></b>                   |  |              |   |                                    |  |   |  |            |                  |                          |                                       |   |
| Début des activités : 1 mai 2017                |  |              |   |                                    |  |   |  |            |                  |                          |                                       |   |
| 31 mars 2020                                    | 9,56   | 0,07         | (0,07)  | 0,02                               | 0,06                                   | 0,08  | -  | -          | (0,11)           | -                        | (0,11)                                | -   |
| 31 mars 2019                                    | 9,43   | 0,19         | (0,21)  | 0,18                               | 0,29                                   | 0,45  | -  | (0,12)     | (0,20)           | -                        | (0,32)                                | 9,56  |
| 31 mars 2018                                    | 10,00  | 0,16         | (0,22)  | 0,73                               | (0,88)                                 | (0,21)  | -  | (0,06)     | (0,29)           | -                        | (0,35)                                | 9,43  |
| <b>Actions A5<sup>^</sup></b>                   |  |              |   |                                    |  |   |  |            |                  |                          |                                       |   |
| Début des activités : 1 mai 2017                |  |              |   |                                    |  |   |  |            |                  |                          |                                       |   |
| 31 mars 2020                                    | 9,58   | 0,07         | (0,07)  | 0,03                               | 0,08                                   | 0,11  | -  | -          | (0,11)           | -                        | (0,11)                                | -   |
| 31 mars 2019                                    | 9,44   | 0,20         | (0,20)  | 0,15                               | 0,32                                   | 0,47  | -  | (0,12)     | (0,20)           | -                        | (0,32)                                | 9,58  |
| 31 mars 2018                                    | 10,00  | 0,16         | (0,21)  | 0,75                               | (0,89)                                 | (0,19)  | -  | (0,06)     | (0,29)           | -                        | (0,35)                                | 9,44  |

<sup>^</sup>Le 2 août 2019 à la fermeture des bureaux, le Fonds est passé du modèle de frais dégressifs de Tarifs préférentiels CI (« TPCI ») à un modèle de remises sur les frais. Veuillez consulter le prospectus simplifié le plus récent pour obtenir plus de précisions.

\*Les notes se rapportant aux tableaux se trouvent à la fin de la section Actif net par action des Faits saillants financiers.

# Catégorie de société d'actions canadiennes Cambridge

Rapport de la direction sur le rendement du Fonds pour l'exercice clos le 31 mars 2020

## FAITS SAILLANTS FINANCIERS (suite)

| Actif net par action (\$) <sup>(1)(2)(4) *</sup> | Augmentation (diminution) liée aux activités :       |              |   |                                    |                                   |   | Dividendes :   |            |                  |                          | Actif net à la clôture de l'exercice <sup>(2)</sup> |                                       |
|--|--|--------------|---|------------------------------------|-----------------------------------|---|--|------------|------------------|--------------------------|---|---------------------------------------|
|  | Actif net à l'ouverture de l'exercice <sup>(2)</sup> | Revenu total | Charges totales (déduction faite des distributions) | Profits réalisés(e)s de l'exercice | Profits latents(e)s de l'exercice | Total de l'augmentation (la diminution) liée aux activités <sup>(2)</sup> | Revenu net de placement (déduction faite des dividendes) | Dividendes | Gains en capital | Remboursement de capital |   | Total des dividendes <sup>(2,3)</sup> |
|  | \$   | \$           | \$  | \$                                 | \$                                | \$  | \$   | \$         | \$               | \$                       | \$  | \$                                    |
| <b>Actions AT5</b>                               |  |              |   |                                    |                                   |   |  |            |                  |                          |   |                                       |
| Début des activités : 7 janvier 2008             |  |              |   |                                    |                                   |   |  |            |                  |                          |   |                                       |
| 31 mars 2020                                     | 9,86   | 0,26         | (0,24)  | 0,13                               | (1,64)                            | (1,49)  | -  | (0,04)     | (0,46)           | (0,47)                   | (0,97)  | 7,53                                  |
| 31 mars 2019                                     | 10,29  | 0,20         | (0,26)  | 0,20                               | 0,28                              | 0,42  | -  | (0,13)     | (0,21)           | (0,53)                   | (0,87)  | 9,86                                  |
| 31 mars 2018                                     | 11,20  | 0,16         | (0,30)  | 0,92                               | (0,71)                            | 0,07  | -  | (0,07)     | (0,31)           | (0,58)                   | (0,96)  | 10,29                                 |
| 31 mars 2017                                     | 10,54  | 0,14         | (0,29)  | 1,28                               | 0,66                              | 1,79  | -  | (0,08)     | (0,52)           | (0,57)                   | (1,17)  | 11,20                                 |
| 31 mars 2016                                     | 12,11  | 0,16         | (0,28)  | 0,86                               | (1,28)                            | (0,54)  | -  | (0,06)     | (0,46)           | (0,60)                   | (1,12)  | 10,54                                 |
| <b>Actions A1T5^</b>                             |  |              |   |                                    |                                   |   |  |            |                  |                          |   |                                       |
| Début des activités : 1 mai 2017                 |  |              |   |                                    |                                   |   |  |            |                  |                          |   |                                       |
| 31 mars 2020                                     | 8,63   | 0,06         | (0,07)  | 0,02                               | 0,07                              | 0,08  | -  | -          | (0,09)           | (0,13)                   | (0,22)  | -                                     |
| 31 mars 2019                                     | 8,98   | 0,18         | (0,21)  | 0,15                               | 0,18                              | 0,30  | -  | (0,11)     | (0,18)           | (0,46)                   | (0,75)  | 8,63                                  |
| 31 mars 2018                                     | 10,00  | 0,17         | (0,23)  | 0,84                               | (0,92)                            | (0,14)  | -  | (0,06)     | (0,27)           | (0,45)                   | (0,78)  | 8,98                                  |
| <b>Actions A2T5^</b>                             |  |              |   |                                    |                                   |   |  |            |                  |                          |   |                                       |
| Début des activités : 1 mai 2017                 |  |              |   |                                    |                                   |   |  |            |                  |                          |   |                                       |
| 31 mars 2020                                     | 8,63   | 0,06         | (0,07)  | 0,02                               | 0,06                              | 0,07  | -  | -          | (0,09)           | (0,13)                   | (0,22)  | -                                     |
| 31 mars 2019                                     | 8,98   | 0,18         | (0,20)  | 0,14                               | 0,20                              | 0,32  | -  | (0,11)     | (0,18)           | (0,46)                   | (0,75)  | 8,63                                  |
| 31 mars 2018                                     | 10,00  | 0,19         | (0,22)  | 0,84                               | (0,99)                            | (0,18)  | -  | (0,06)     | (0,27)           | (0,45)                   | (0,78)  | 8,98                                  |
| <b>Actions A3T5^</b>                             |  |              |   |                                    |                                   |   |  |            |                  |                          |   |                                       |
| Début des activités : 1 mai 2017                 |  |              |   |                                    |                                   |   |  |            |                  |                          |   |                                       |
| 31 mars 2020                                     | 8,64   | 0,06         | (0,07)  | 0,02                               | 0,06                              | 0,07  | -  | -          | (0,09)           | (0,13)                   | (0,22)  | -                                     |
| 31 mars 2019                                     | 8,99   | 0,18         | (0,20)  | 0,12                               | 0,42                              | 0,52  | -  | (0,11)     | (0,18)           | (0,46)                   | (0,75)  | 8,64                                  |
| 31 mars 2018                                     | 10,00  | 0,21         | (0,22)  | 0,78                               | (1,43)                            | (0,66)  | -  | (0,06)     | (0,27)           | (0,45)                   | (0,78)  | 8,99                                  |
| <b>Actions AT6</b>                               |  |              |   |                                    |                                   |   |  |            |                  |                          |   |                                       |
| Début des activités : 9 septembre 2012           |  |              |   |                                    |                                   |   |  |            |                  |                          |   |                                       |
| 31 mars 2020                                     | 9,98   | 0,26         | (0,24)  | 0,08                               | (1,48)                            | (1,38)  | -  | (0,04)     | (0,46)           | (0,57)                   | (1,07)  | 7,55                                  |
| 31 mars 2019                                     | 10,52  | 0,21         | (0,26)  | 0,23                               | 0,30                              | 0,48  | -  | (0,13)     | (0,21)           | (0,65)                   | (0,99)  | 9,98                                  |
| 31 mars 2018                                     | 11,58  | 0,17         | (0,31)  | 0,95                               | (0,86)                            | (0,05)  | -  | (0,07)     | (0,32)           | (0,72)                   | (1,11)  | 10,52                                 |
| 31 mars 2017                                     | 11,01  | 0,14         | (0,31)  | 1,26                               | 0,86                              | 1,95  | -  | (0,08)     | (0,54)           | (0,71)                   | (1,33)  | 11,58                                 |
| 31 mars 2016                                     | 12,79  | 0,17         | (0,30)  | 0,91                               | (1,31)                            | (0,53)  | -  | (0,07)     | (0,48)           | (0,77)                   | (1,32)  | 11,01                                 |
| <b>Actions AT8</b>                               |  |              |   |                                    |                                   |   |  |            |                  |                          |   |                                       |
| Début des activités : 7 janvier 2008             |  |              |   |                                    |                                   |   |  |            |                  |                          |   |                                       |
| 31 mars 2020                                     | 6,96   | 0,18         | (0,17)  | 0,09                               | (1,20)                            | (1,10)  | -  | (0,03)     | (0,32)           | (0,53)                   | (0,88)  | 5,15                                  |
| 31 mars 2019                                     | 7,50   | 0,15         | (0,19)  | 0,15                               | 0,22                              | 0,33  | -  | (0,09)     | (0,15)           | (0,62)                   | (0,86)  | 6,96                                  |
| 31 mars 2018                                     | 8,44   | 0,12         | (0,22)  | 0,68                               | (0,51)                            | 0,07  | -  | (0,05)     | (0,23)           | (0,70)                   | (0,98)  | 7,50                                  |
| 31 mars 2017                                     | 8,19   | 0,11         | (0,22)  | 0,98                               | 0,52                              | 1,39  | -  | (0,06)     | (0,39)           | (0,71)                   | (1,16)  | 8,44                                  |
| 31 mars 2016                                     | 9,72   | 0,13         | (0,22)  | 0,68                               | (0,91)                            | (0,32)  | -  | (0,05)     | (0,36)           | (0,78)                   | (1,19)  | 8,19                                  |

<sup>^</sup>Le 2 août 2019 à la fermeture des bureaux, le Fonds est passé du modèle de frais dégressifs de Tarifs préférentiels CI (« TPCI ») à un modèle de remises sur les frais. Veuillez consulter le prospectus simplifié le plus récent pour obtenir plus de précisions.

\*Les notes se rapportant aux tableaux se trouvent à la fin de la section Actif net par action des Faits saillants financiers.

# Catégorie de société d'actions canadiennes Cambridge

Rapport de la direction sur le rendement du Fonds pour l'exercice clos le 31 mars 2020

## FAITS SAILLANTS FINANCIERS (suite)

| Actif net par action (\$) <sup>(1)(2)(4) *</sup> | Augmentation (diminution) liée aux activités :       |              |   |                                    |                                   |   | Dividendes :   |            |                  |                          |                                       | Actif net à la clôture de l'exercice <sup>(2)</sup> |
|--|--|--------------|---|------------------------------------|-----------------------------------|---|--|------------|------------------|--------------------------|---------------------------------------|---|
|  | Actif net à l'ouverture de l'exercice <sup>(2)</sup> | Revenu total | Charges totales (déduction faite des distributions) | Profits réalisés(e)s de l'exercice | Profits latents(e)s de l'exercice | Total de l'augmentation (la diminution) liée aux activités <sup>(2)</sup> | Revenu net de placement (déduction faite des dividendes) | Dividendes | Gains en capital | Remboursement de capital | Total des dividendes <sup>(2,3)</sup> |   |
|  | \$   | \$           | \$  | \$                                 | \$                                | \$  | \$   | \$         | \$               | \$                       | \$                                    | \$  |
| <b>Actions A1T8<sup>^</sup></b>                  |  |              |   |                                    |                                   |   |  |            |                  |                          |                                       |   |
| Début des activités : 1 mai 2017                 |  |              |   |                                    |                                   |   |  |            |                  |                          |                                       |   |
| 31 mars 2020                                     | 8,11   | 0,06         | (0,06)  | 0,02                               | 0,07                              | 0,09  | -  | -          | (0,09)           | (0,20)                   | (0,29)                                | -   |
| 31 mars 2019                                     | 8,73   | 0,17         | (0,20)  | 0,13                               | 0,27                              | 0,37  | -  | (0,10)     | (0,17)           | (0,72)                   | (0,99)                                | 8,11  |
| 31 mars 2018                                     | 10,00  | 0,17         | (0,23)  | 0,82                               | (0,85)                            | (0,09)  | -  | (0,06)     | (0,27)           | (0,72)                   | (1,05)                                | 8,73  |
| <b>Actions A2T8<sup>^</sup></b>                  |  |              |   |                                    |                                   |   |  |            |                  |                          |                                       |   |
| Début des activités : 1 mai 2017                 |  |              |   |                                    |                                   |   |  |            |                  |                          |                                       |   |
| 31 mars 2020                                     | 8,11   | 0,06         | (0,06)  | 0,02                               | 0,04                              | 0,06  | -  | -          | (0,09)           | (0,20)                   | (0,29)                                | -   |
| 31 mars 2019                                     | 8,72   | 0,17         | (0,20)  | 0,15                               | 0,16                              | 0,28  | -  | (0,10)     | (0,17)           | (0,72)                   | (0,99)                                | 8,11  |
| 31 mars 2018                                     | 10,00  | 0,16         | (0,22)  | 0,83                               | (0,86)                            | (0,09)  | -  | (0,06)     | (0,27)           | (0,72)                   | (1,05)                                | 8,72  |
| <b>Actions A3T8<sup>^</sup></b>                  |  |              |   |                                    |                                   |   |  |            |                  |                          |                                       |   |
| Début des activités : 1 mai 2017                 |  |              |   |                                    |                                   |   |  |            |                  |                          |                                       |   |
| 31 mars 2020                                     | 8,12   | 0,06         | (0,06)  | 0,02                               | 0,06                              | 0,08  | -  | -          | (0,09)           | (0,20)                   | (0,29)                                | -   |
| 31 mars 2019                                     | 8,73   | 0,17         | (0,20)  | 0,15                               | 0,28                              | 0,40  | -  | (0,10)     | (0,17)           | (0,72)                   | (0,99)                                | 8,12  |
| 31 mars 2018                                     | 10,00  | 0,19         | (0,22)  | 0,81                               | (1,27)                            | (0,49)  | -  | (0,06)     | (0,27)           | (0,72)                   | (1,05)                                | 8,73  |
| <b>Actions A4T8<sup>^</sup></b>                  |  |              |   |                                    |                                   |   |  |            |                  |                          |                                       |   |
| Début des activités : 1 mai 2017                 |  |              |   |                                    |                                   |   |  |            |                  |                          |                                       |   |
| 31 mars 2020                                     | 8,13   | 0,05         | (0,05)  | (0,01)                             | (0,01)                            | (0,02)  | -  | -          | (0,09)           | (0,20)                   | (0,29)                                | -   |
| 31 mars 2019                                     | 8,74   | 0,17         | (0,19)  | 0,11                               | 0,41                              | 0,50  | -  | (0,10)     | (0,17)           | (0,72)                   | (0,99)                                | 8,13  |
| 31 mars 2018                                     | 10,00  | 0,17         | (0,21)  | 0,71                               | (0,84)                            | (0,17)  | -  | (0,06)     | (0,27)           | (0,72)                   | (1,05)                                | 8,74  |
| <b>Actions A5T8<sup>^</sup></b>                  |  |              |   |                                    |                                   |   |  |            |                  |                          |                                       |   |
| Début des activités : 1 mai 2017                 |  |              |   |                                    |                                   |   |  |            |                  |                          |                                       |   |
| 31 mars 2020                                     | 8,15   | 0,06         | (0,06)  | 0,02                               | 0,06                              | 0,08  | -  | -          | (0,09)           | (0,20)                   | (0,29)                                | -   |
| 31 mars 2019                                     | 8,75   | 0,17         | (0,18)  | 0,15                               | 0,26                              | 0,40  | -  | (0,10)     | (0,18)           | (0,72)                   | (1,00)                                | 8,15  |
| 31 mars 2018                                     | 10,00  | 0,14         | (0,20)  | 0,74                               | (0,87)                            | (0,19)  | -  | (0,06)     | (0,27)           | (0,72)                   | (1,05)                                | 8,75  |
| <b>Actions D</b>                                 |  |              |   |                                    |                                   |   |  |            |                  |                          |                                       |   |
| Début des activités : 9 septembre 2012           |  |              |   |                                    |                                   |   |  |            |                  |                          |                                       |   |
| 31 mars 2020                                     | 15,23  | 0,40         | (0,32)  | 0,14                               | (2,22)                            | (2,00)  | -  | (0,06)     | (0,73)           | -                        | (0,79)                                | 12,26   |
| 31 mars 2019                                     | 15,01  | 0,31         | (0,33)  | 0,28                               | 0,48                              | 0,74  | -  | (0,19)     | (0,32)           | -                        | (0,51)                                | 15,23   |
| 31 mars 2018                                     | 15,45  | 0,24         | (0,37)  | 1,33                               | (1,01)                            | 0,19  | -  | (0,10)     | (0,46)           | -                        | (0,56)                                | 15,01   |
| 31 mars 2017                                     | 13,77  | 0,18         | (0,34)  | 1,67                               | 1,02                              | 2,53  | -  | (0,11)     | (0,72)           | -                        | (0,83)                                | 15,45   |
| 31 mars 2016                                     | 14,96  | 0,20         | (0,30)  | 1,09                               | (1,51)                            | (0,52)  | -  | (0,08)     | (0,60)           | -                        | (0,68)                                | 13,77   |

<sup>^</sup>Le 2 août 2019 à la fermeture des bureaux, le Fonds est passé du modèle de frais dégressifs de Tarifs préférentiels CI (« TPCI ») à un modèle de remises sur les frais. Veuillez consulter le prospectus simplifié le plus récent pour obtenir plus de précisions.

\*Les notes se rapportant aux tableaux se trouvent à la fin de la section Actif net par action des Faits saillants financiers.

# Catégorie de société d'actions canadiennes Cambridge

Rapport de la direction sur le rendement du Fonds pour l'exercice clos le 31 mars 2020

## FAITS SAILLANTS FINANCIERS (suite)

| Actif net par action (\$) <sup>(1)(2)(4) *</sup> | Augmentation (diminution) liée aux activités :       |              |   |                                    |                                   |   | Dividendes :   |            |                  |                          | Actif net à la clôture de l'exercice <sup>(2)</sup> |                                       |
|--|--|--------------|---|------------------------------------|-----------------------------------|---|--|------------|------------------|--------------------------|---|---------------------------------------|
|  | Actif net à l'ouverture de l'exercice <sup>(2)</sup> | Revenu total | Charges totales (déduction faite des distributions) | Profits réalisés(e)s de l'exercice | Profits latents(e)s de l'exercice | Total de l'augmentation (la diminution) liée aux activités <sup>(2)</sup> | Revenu net de placement (déduction faite des dividendes) | Dividendes | Gains en capital | Remboursement de capital |   | Total des dividendes <sup>(2,3)</sup> |
|  | \$   | \$           | \$  | \$                                 | \$                                | \$  | \$   | \$         | \$               | \$                       | \$  |                                       |
| <b>Actions E</b>                                 |  |              |   |                                    |                                   |   |  |            |                  |                          |   |                                       |
| Début des activités : 4 octobre 2011             |  |              |   |                                    |                                   |   |  |            |                  |                          |   |                                       |
| 31 mars 2020                                     | 17,87  | 0,47         | (0,43)  | 0,21                               | (2,51)                            | (2,26)  | -  | (0,07)     | (0,85)           | -                        | (0,92)  | 14,35                                 |
| 31 mars 2019                                     | 17,67  | 0,36         | (0,43)  | 0,33                               | 0,54                              | 0,80  | -  | (0,23)     | (0,37)           | -                        | (0,60)  | 17,87                                 |
| 31 mars 2018                                     | 18,23  | 0,28         | (0,48)  | 1,56                               | (1,25)                            | 0,11  | -  | (0,12)     | (0,54)           | -                        | (0,66)  | 17,67                                 |
| 31 mars 2017                                     | 16,30  | 0,22         | (0,45)  | 2,05                               | 0,99                              | 2,81  | -  | (0,13)     | (0,84)           | -                        | (0,97)  | 18,23                                 |
| 31 mars 2016                                     | 17,75  | 0,25         | (0,40)  | 1,23                               | (1,62)                            | (0,54)  | -  | (0,10)     | (0,72)           | -                        | (0,82)  | 16,30                                 |
| <b>Actions EF</b>                                |  |              |   |                                    |                                   |   |  |            |                  |                          |   |                                       |
| Début des activités : 5 décembre 2014            |  |              |   |                                    |                                   |   |  |            |                  |                          |   |                                       |
| 31 mars 2020                                     | 10,57  | 0,28         | (0,13)  | 0,12                               | (1,53)                            | (1,26)  | -  | (0,04)     | (0,51)           | -                        | (0,55)  | 8,58                                  |
| 31 mars 2019                                     | 10,33  | 0,21         | (0,14)  | 0,20                               | 0,31                              | 0,58  | -  | (0,14)     | (0,22)           | -                        | (0,36)  | 10,57                                 |
| 31 mars 2018                                     | 10,55  | 0,17         | (0,16)  | 0,91                               | (0,73)                            | 0,19  | -  | (0,07)     | (0,32)           | -                        | (0,39)  | 10,33                                 |
| 31 mars 2017                                     | 9,33   | 0,13         | (0,14)  | 1,22                               | 0,48                              | 1,69  | -  | (0,08)     | (0,49)           | -                        | (0,57)  | 10,55                                 |
| 31 mars 2016                                     | 10,04  | 0,14         | (0,12)  | 0,60                               | (0,81)                            | (0,19)  | -  | (0,05)     | (0,41)           | -                        | (0,46)  | 9,33                                  |
| <b>Actions EFT5</b>                              |  |              |   |                                    |                                   |   |  |            |                  |                          |   |                                       |
| Début des activités : 29 juillet 2015            |  |              |   |                                    |                                   |   |  |            |                  |                          |   |                                       |
| 31 mars 2020                                     | 8,72   | 0,22         | (0,11)  | 0,15                               | (1,04)                            | (0,78)  | -  | (0,03)     | (0,41)           | (0,42)                   | (0,86)  | 6,74                                  |
| 31 mars 2019                                     | 8,98   | 0,18         | (0,12)  | 0,17                               | 0,18                              | 0,41  | -  | (0,11)     | (0,18)           | (0,46)                   | (0,75)  | 8,72                                  |
| 31 mars 2018                                     | 9,66   | 0,14         | (0,14)  | 0,82                               | (0,67)                            | 0,15  | -  | (0,06)     | (0,27)           | (0,50)                   | (0,83)  | 8,98                                  |
| 31 mars 2017                                     | 8,97   | 0,12         | (0,13)  | 1,18                               | 0,38                              | 1,55  | -  | (0,07)     | (0,45)           | (0,48)                   | (1,00)  | 9,66                                  |
| 31 mars 2016                                     | 10,00  | 0,10         | (0,07)  | 0,19                               | (0,20)                            | 0,02  | -  | (0,05)     | (0,39)           | (0,33)                   | (0,77)  | 8,97                                  |
| <b>Actions EFT8</b>                              |  |              |   |                                    |                                   |   |  |            |                  |                          |   |                                       |
| Début des activités : 5 décembre 2014            |  |              |   |                                    |                                   |   |  |            |                  |                          |   |                                       |
| 31 mars 2020                                     | 7,36   | 0,19         | (0,09)  | 0,13                               | (0,96)                            | (0,73)  | -  | (0,03)     | (0,34)           | (0,56)                   | (0,93)  | 5,52                                  |
| 31 mars 2019                                     | 7,84   | 0,15         | (0,10)  | 0,14                               | 0,25                              | 0,44  | -  | (0,09)     | (0,16)           | (0,65)                   | (0,90)  | 7,36                                  |
| 31 mars 2018                                     | 8,71   | 0,13         | (0,13)  | 0,72                               | (0,53)                            | 0,19  | -  | (0,05)     | (0,24)           | (0,72)                   | (1,01)  | 7,84                                  |
| 31 mars 2017                                     | 8,35   | 0,11         | (0,12)  | 1,08                               | 0,35                              | 1,42  | -  | (0,06)     | (0,40)           | (0,72)                   | (1,18)  | 8,71                                  |
| 31 mars 2016                                     | 9,78   | 0,13         | (0,11)  | 0,57                               | (0,74)                            | (0,15)  | -  | (0,05)     | (0,37)           | (0,78)                   | (1,20)  | 8,35                                  |
| <b>Actions ET5</b>                               |  |              |   |                                    |                                   |   |  |            |                  |                          |   |                                       |
| Début des activités : 4 octobre 2011             |  |              |   |                                    |                                   |   |  |            |                  |                          |   |                                       |
| 31 mars 2020                                     | 12,33  | 0,31         | (0,28)  | 0,20                               | (1,49)                            | (1,26)  | -  | (0,05)     | (0,57)           | (0,59)                   | (1,21)  | 9,43                                  |
| 31 mars 2019                                     | 12,84  | 0,26         | (0,30)  | 0,23                               | 0,37                              | 0,56  | -  | (0,16)     | (0,26)           | (0,66)                   | (1,08)  | 12,33                                 |
| 31 mars 2018                                     | 13,96  | 0,22         | (0,36)  | 1,15                               | (1,04)                            | (0,03)  | -  | (0,09)     | (0,39)           | (0,72)                   | (1,20)  | 12,84                                 |
| 31 mars 2017                                     | 13,12  | 0,18         | (0,35)  | 1,63                               | 0,56                              | 2,02  | -  | (0,10)     | (0,65)           | (0,71)                   | (1,46)  | 13,96                                 |
| 31 mars 2016                                     | 15,05  | 0,20         | (0,33)  | 1,10                               | (1,63)                            | (0,66)  | -  | (0,08)     | (0,58)           | (0,75)                   | (1,41)  | 13,12                                 |
| <b>Actions ET8</b>                               |  |              |   |                                    |                                   |   |  |            |                  |                          |   |                                       |
| Début des activités : 4 octobre 2011             |  |              |   |                                    |                                   |   |  |            |                  |                          |   |                                       |
| 31 mars 2020                                     | 9,80   | 0,25         | (0,22)  | 0,17                               | (1,20)                            | (1,00)  | -  | (0,04)     | (0,45)           | (0,75)                   | (1,24)  | 7,27                                  |
| 31 mars 2019                                     | 10,54  | 0,21         | (0,24)  | 0,19                               | 0,33                              | 0,49  | -  | (0,13)     | (0,21)           | (0,87)                   | (1,21)  | 9,80                                  |
| 31 mars 2018                                     | 11,84  | 0,16         | (0,30)  | 0,96                               | (0,88)                            | (0,06)  | -  | (0,07)     | (0,32)           | (0,98)                   | (1,37)  | 10,54                                 |
| 31 mars 2017                                     | 11,48  | 0,16         | (0,30)  | 1,38                               | 0,49                              | 1,73  | -  | (0,09)     | (0,55)           | (0,99)                   | (1,63)  | 11,84                                 |
| 31 mars 2016                                     | 13,61  | 0,19         | (0,29)  | 0,83                               | (0,99)                            | (0,26)  | -  | (0,07)     | (0,50)           | (1,09)                   | (1,66)  | 11,48                                 |

\*Les notes se rapportant aux tableaux se trouvent à la fin de la section Actif net par action des Faits saillants financiers.

# Catégorie de société d'actions canadiennes Cambridge

Rapport de la direction sur le rendement du Fonds pour l'exercice clos le 31 mars 2020

## FAITS SAILLANTS FINANCIERS (suite)

| Actif net par action (\$) <sup>(1)(2)(4) *</sup> | Augmentation (diminution) liée aux activités :       |              |   |                                    |                                   |   | Dividendes :   |            |                  |                          |                                       | Actif net à la clôture de l'exercice <sup>(2)</sup> |
|--|--|--------------|---|------------------------------------|-----------------------------------|---|--|------------|------------------|--------------------------|---------------------------------------|---|
|  | Actif net à l'ouverture de l'exercice <sup>(2)</sup> | Revenu total | Charges totales (déduction faite des distributions) | Profits réalisés(e)s de l'exercice | Profits latents(e)s de l'exercice | Total de l'augmentation (la diminution) liée aux activités <sup>(2)</sup> | Revenu net de placement (déduction faite des dividendes) | Dividendes | Gains en capital | Remboursement de capital | Total des dividendes <sup>(2,3)</sup> |   |
| \$   | \$   | \$           | \$  | \$                                 | \$                                | \$  | \$   | \$         | \$               | \$                       | \$                                    | \$  |
| <b>Actions F</b>                                 |  |              |   |                                    |                                   |   |  |            |                  |                          |                                       |   |
| Début des activités : 7 janvier 2008             |  |              |   |                                    |                                   |   |  |            |                  |                          |                                       |   |
| 31 mars 2020                                     | 19,56  | 0,53         | (0,27)  | 0,19                               | (3,43)                            | (2,98)  | -  | (0,08)     | (0,94)           | -                        | (1,02)                                | 15,86   |
| 31 mars 2019                                     | 19,15  | 0,39         | (0,28)  | 0,38                               | 0,63                              | 1,12  | -  | (0,25)     | (0,40)           | -                        | (0,65)                                | 19,56   |
| 31 mars 2018                                     | 19,56  | 0,30         | (0,32)  | 1,67                               | (1,33)                            | 0,32  | -  | (0,13)     | (0,58)           | -                        | (0,71)                                | 19,15   |
| 31 mars 2017                                     | 17,32  | 0,24         | (0,29)  | 2,22                               | 1,00                              | 3,17  | -  | (0,14)     | (0,91)           | -                        | (1,05)                                | 19,56   |
| 31 mars 2016                                     | 18,67  | 0,26         | (0,24)  | 1,28                               | (1,76)                            | (0,46)  | -  | (0,10)     | (0,76)           | -                        | (0,86)                                | 17,32   |
| <b>Actions F1<sup>^</sup></b>                    |  |              |   |                                    |                                   |   |  |            |                  |                          |                                       |   |
| Début des activités : 1 mai 2017                 |  |              |   |                                    |                                   |   |  |            |                  |                          |                                       |   |
| 31 mars 2020                                     | 9,72   | 0,07         | (0,04)  | 0,03                               | 0,08                              | 0,14  | -  | -          | (0,11)           | -                        | (0,11)                                | -   |
| 31 mars 2019                                     | 9,51   | 0,20         | (0,13)  | 0,15                               | 0,11                              | 0,33  | -  | (0,12)     | (0,20)           | -                        | (0,32)                                | 9,72  |
| 31 mars 2018                                     | 10,00  | 0,19         | (0,15)  | 0,84                               | (0,95)                            | (0,07)  | -  | (0,06)     | (0,29)           | -                        | (0,35)                                | 9,51  |
| <b>Actions F2<sup>^</sup></b>                    |  |              |   |                                    |                                   |   |  |            |                  |                          |                                       |   |
| Début des activités : 1 mai 2017                 |  |              |   |                                    |                                   |   |  |            |                  |                          |                                       |   |
| 31 mars 2020                                     | 9,73   | 0,07         | (0,04)  | 0,03                               | 0,06                              | 0,12  | -  | -          | (0,11)           | -                        | (0,11)                                | -   |
| 31 mars 2019                                     | 9,52   | 0,20         | (0,13)  | 0,17                               | 0,28                              | 0,52  | -  | (0,12)     | (0,20)           | -                        | (0,32)                                | 9,73  |
| 31 mars 2018                                     | 10,00  | 0,20         | (0,15)  | 0,86                               | (0,95)                            | (0,04)  | -  | (0,06)     | (0,29)           | -                        | (0,35)                                | 9,52  |
| <b>Actions F3<sup>^</sup></b>                    |  |              |   |                                    |                                   |   |  |            |                  |                          |                                       |   |
| Début des activités : 1 mai 2017                 |  |              |   |                                    |                                   |   |  |            |                  |                          |                                       |   |
| 31 mars 2020                                     | 9,74   | 0,07         | (0,04)  | 0,03                               | 0,04                              | 0,10  | -  | -          | (0,11)           | -                        | (0,11)                                | -   |
| 31 mars 2019                                     | 9,52   | 0,20         | (0,12)  | 0,16                               | 0,32                              | 0,56  | -  | (0,12)     | (0,20)           | -                        | (0,32)                                | 9,74  |
| 31 mars 2018                                     | 10,00  | 0,19         | (0,13)  | 0,79                               | (0,72)                            | 0,13  | -  | (0,06)     | (0,29)           | -                        | (0,35)                                | 9,52  |
| <b>Actions F4<sup>^</sup></b>                    |  |              |   |                                    |                                   |   |  |            |                  |                          |                                       |   |
| Début des activités : 1 mai 2017                 |  |              |   |                                    |                                   |   |  |            |                  |                          |                                       |   |
| 31 mars 2020                                     | 9,76   | 0,07         | (0,04)  | 0,03                               | 0,04                              | 0,10  | -  | -          | (0,11)           | -                        | (0,11)                                | -   |
| 31 mars 2019                                     | 9,53   | 0,20         | (0,11)  | 0,14                               | 0,44                              | 0,67  | -  | (0,12)     | (0,20)           | -                        | (0,32)                                | 9,76  |
| 31 mars 2018                                     | 10,00  | 0,23         | (0,13)  | 0,81                               | (1,32)                            | (0,41)  | -  | (0,06)     | (0,29)           | -                        | (0,35)                                | 9,53  |
| <b>Actions F5<sup>^</sup></b>                    |  |              |   |                                    |                                   |   |  |            |                  |                          |                                       |   |
| Début des activités : 1 mai 2017                 |  |              |   |                                    |                                   |   |  |            |                  |                          |                                       |   |
| 31 mars 2020                                     | 9,79   | 0,07         | (0,03)  | -                                  | (0,25)                            | (0,21)  | -  | -          | (0,11)           | -                        | (0,11)                                | -   |
| 31 mars 2019                                     | 9,54   | 0,20         | (0,10)  | 0,17                               | 0,30                              | 0,57  | -  | (0,13)     | (0,20)           | -                        | (0,33)                                | 9,79  |
| 31 mars 2018                                     | 10,00  | 0,13         | (0,13)  | 0,60                               | 1,26                              | 1,86  | -  | (0,06)     | (0,29)           | -                        | (0,35)                                | 9,54  |

<sup>^</sup>Le 2 août 2019 à la fermeture des bureaux, le Fonds est passé du modèle de frais dégressifs de Tarifs préférentiels CI (« TPCI ») à un modèle de remises sur les frais. Veuillez consulter le prospectus simplifié le plus récent pour obtenir plus de précisions.

\*Les notes se rapportant aux tableaux se trouvent à la fin de la section Actif net par action des Faits saillants financiers.



# Catégorie de société d'actions canadiennes Cambridge

Rapport de la direction sur le rendement du Fonds pour l'exercice clos le 31 mars 2020

## FAITS SAILLANTS FINANCIERS (suite)

| Actif net par action (\$) <sup>(1)(2)(4) *</sup> | Augmentation (diminution) liée aux activités :       |              |   |   |  |   | Dividendes :   |            |                  |                          |                                       | Actif net à la clôture de l'exercice <sup>(2)</sup> |
|--|--|--------------|---|---|--|---|--|------------|------------------|--------------------------|---------------------------------------|---|
|  | Actif net à l'ouverture de l'exercice <sup>(2)</sup> | Revenu total | Charges totales (déduction faite des distributions) | Profits (pertes) réalisés(e)s de l'exercice | Profits (pertes) latents de l'exercice | Total de l'augmentation (la diminution) liée aux activités <sup>(2)</sup> | Revenu net de placement (déduction faite des dividendes) | Dividendes | Gains en capital | Remboursement de capital | Total des dividendes <sup>(2,3)</sup> |   |
|  | \$   | \$           | \$  | \$  | \$                                     | \$  | \$   | \$         | \$               | \$                       | \$                                    | \$  |
| <b>Actions FT5</b>                               |  |              |   |   |  |   |  |            |                  |                          |                                       |   |
| Début des activités : 7 janvier 2008             |  |              |   |   |  |   |  |            |                  |                          |                                       |   |
| 31 mars 2020                                     | 11,13  | 0,29         | (0,15)  | 0,12  | (1,93)                                 | (1,67)  | -  | (0,04)     | (0,52)           | (0,53)                   | (1,09)                                | 8,59  |
| 31 mars 2019                                     | 11,47  | 0,23         | (0,16)  | 0,22  | 0,39                                   | 0,68  | -  | (0,14)     | (0,24)           | (0,59)                   | (0,97)                                | 11,13   |
| 31 mars 2018                                     | 12,35  | 0,19         | (0,20)  | 1,04  | (0,87)                                 | 0,16  | -  | (0,08)     | (0,35)           | (0,64)                   | (1,07)                                | 11,47   |
| 31 mars 2017                                     | 11,49  | 0,15         | (0,19)  | 1,45  | 0,64                                   | 2,05  | -  | (0,09)     | (0,57)           | (0,62)                   | (1,28)                                | 12,35   |
| 31 mars 2016                                     | 13,05  | 0,18         | (0,17)  | 0,91  | (1,22)                                 | (0,30)  | -  | (0,07)     | (0,50)           | (0,65)                   | (1,22)                                | 11,49   |
| <b>Actions FIT5<sup>^</sup></b>                  |  |              |   |   |  |   |  |            |                  |                          |                                       |   |
| Début des activités : 1 mai 2017                 |  |              |   |   |  |   |  |            |                  |                          |                                       |   |
| 31 mars 2020                                     | 8,81   | 0,06         | (0,04)  | 0,03  | 0,06                                   | 0,11  | -  | -          | (0,10)           | (0,14)                   | (0,24)                                | -   |
| 31 mars 2019                                     | 9,07   | 0,18         | (0,12)  | 0,13  | 0,06                                   | 0,25  | -  | (0,11)     | (0,19)           | (0,47)                   | (0,77)                                | 8,81  |
| 31 mars 2018                                     | 10,00  | 0,20         | (0,14)  | 0,80  | (0,58)                                 | 0,28  | -  | (0,06)     | (0,28)           | (0,45)                   | (0,79)                                | 9,07  |
| <b>Actions F2T5<sup>^</sup></b>                  |  |              |   |   |  |   |  |            |                  |                          |                                       |   |
| Début des activités : 1 mai 2017                 |  |              |   |   |  |   |  |            |                  |                          |                                       |   |
| 31 mars 2020                                     | 8,81   | 0,06         | (0,04)  | 0,02  | 0,07                                   | 0,11  | -  | -          | (0,10)           | (0,14)                   | (0,24)                                | -   |
| 31 mars 2019                                     | 9,07   | 0,18         | (0,12)  | 0,16  | 0,28                                   | 0,50  | -  | (0,11)     | (0,19)           | (0,47)                   | (0,77)                                | 8,81  |
| 31 mars 2018                                     | 10,00  | 0,21         | (0,13)  | 0,95  | (1,45)                                 | (0,42)  | -  | (0,06)     | (0,28)           | (0,45)                   | (0,79)                                | 9,07  |
| <b>Actions F3T5<sup>^</sup></b>                  |  |              |   |   |  |   |  |            |                  |                          |                                       |   |
| Début des activités : 1 mai 2017                 |  |              |   |   |  |   |  |            |                  |                          |                                       |   |
| 31 mars 2020                                     | 8,82   | 0,06         | (0,03)  | (0,02)                                      | (0,76)                                 | (0,75)  | -  | -          | (0,10)           | (0,14)                   | (0,24)                                | -   |
| 31 mars 2019                                     | 9,08   | 0,18         | (0,11)  | 0,16  | 0,28                                   | 0,51  | -  | (0,11)     | (0,19)           | (0,47)                   | (0,77)                                | 8,82  |
| 31 mars 2018                                     | 10,00  | 0,14         | (0,13)  | 0,75  | (0,89)                                 | (0,13)  | -  | (0,06)     | (0,28)           | (0,45)                   | (0,79)                                | 9,08  |
| <b>Actions FT8</b>                               |  |              |   |   |  |   |  |            |                  |                          |                                       |   |
| Début des activités : 12 décembre 2009           |  |              |   |   |  |   |  |            |                  |                          |                                       |   |
| 31 mars 2020                                     | 9,49   | 0,25         | (0,13)  | 0,09  | (1,79)                                 | (1,58)  | -  | (0,04)     | (0,43)           | (0,72)                   | (1,19)                                | 7,11  |
| 31 mars 2019                                     | 10,11  | 0,20         | (0,14)  | 0,20  | 0,36                                   | 0,62  | -  | (0,12)     | (0,20)           | (0,83)                   | (1,15)                                | 9,49  |
| 31 mars 2018                                     | 11,25  | 0,18         | (0,18)  | 0,93  | (0,79)                                 | 0,14  | -  | (0,07)     | (0,31)           | (0,93)                   | (1,31)                                | 10,11   |
| 31 mars 2017                                     | 10,80  | 0,14         | (0,17)  | 1,31  | 0,66                                   | 1,94  | -  | (0,08)     | (0,52)           | (0,93)                   | (1,53)                                | 11,25   |
| 31 mars 2016                                     | 12,67  | 0,17         | (0,16)  | 0,92  | (1,30)                                 | (0,37)  | -  | (0,06)     | (0,47)           | (1,01)                   | (1,54)                                | 10,80   |
| <b>Actions FIT8<sup>^</sup></b>                  |  |              |   |   |  |   |  |            |                  |                          |                                       |   |
| Début des activités : 1 mai 2017                 |  |              |   |   |  |   |  |            |                  |                          |                                       |   |
| 31 mars 2020                                     | 8,29   | 0,06         | (0,03)  | 0,02  | 0,07                                   | 0,12  | -  | -          | (0,09)           | (0,21)                   | (0,30)                                | -   |
| 31 mars 2019                                     | 8,82   | 0,17         | (0,11)  | 0,11  | (0,03)                                 | 0,14  | -  | (0,11)     | (0,18)           | (0,73)                   | (1,02)                                | 8,29  |
| 31 mars 2018                                     | 10,00  | 0,17         | (0,14)  | 0,80  | (0,61)                                 | 0,22  | -  | (0,06)     | (0,27)           | (0,72)                   | (1,05)                                | 8,82  |

<sup>^</sup>Le 2 août 2019 à la fermeture des bureaux, le Fonds est passé du modèle de frais dégressifs de Tarifs préférentiels CI (« TPCI ») à un modèle de remises sur les frais. Veuillez consulter le prospectus simplifié le plus récent pour obtenir plus de précisions.

\*Les notes se rapportant aux tableaux se trouvent à la fin de la section Actif net par action des Faits saillants financiers.

# Catégorie de société d'actions canadiennes Cambridge

Rapport de la direction sur le rendement du Fonds pour l'exercice clos le 31 mars 2020

## FAITS SAILLANTS FINANCIERS (suite)

| Actif net par action (\$) <sup>(1)(2)(4) *</sup> | Augmentation (diminution) liée aux activités :       |              |   |   |  |   | Dividendes :   |            |                  |                          |                                       | Actif net à la clôture de l'exercice <sup>(2)</sup> |
|--|--|--------------|---|---|--|---|--|------------|------------------|--------------------------|---------------------------------------|---|
|  | Actif net à l'ouverture de l'exercice <sup>(2)</sup> | Revenu total | Charges totales (déduction faite des distributions) | Profits (pertes) réalisés(e)s de l'exercice | Profits (pertes) latents de l'exercice | Total de l'augmentation (la diminution) liée aux activités <sup>(2)</sup> | Revenu net de placement (déduction faite des dividendes) | Dividendes | Gains en capital | Remboursement de capital | Total des dividendes <sup>(2,3)</sup> |   |
|  | \$   | \$           | \$  | \$  | \$                                     | \$  | \$   | \$         | \$               | \$                       | \$                                    | \$  |
| <b>Actions F2T8<sup>^</sup></b>                  |  |              |   |   |  |   |  |            |                  |                          |                                       |   |
| Début des activités : 1 mai 2017                 |  |              |   |   |  |   |  |            |                  |                          |                                       |   |
| 31 mars 2020                                     | 8,28   | 0,06         | (0,03)  | -   | 0,02                                   | 0,05  | -  | -          | (0,09)           | (0,21)                   | (0,30)                                | -   |
| 31 mars 2019                                     | 8,81   | 0,18         | (0,11)  | 0,19  | 0,02                                   | 0,28  | -  | (0,11)     | (0,18)           | (0,73)                   | (1,02)                                | 8,28  |
| 31 mars 2018                                     | 10,00  | 0,22         | (0,13)  | 0,63  | (0,31)                                 | 0,41  | -  | (0,06)     | (0,27)           | (0,72)                   | (1,05)                                | 8,81  |
| <b>Actions F3T8<sup>^</sup></b>                  |  |              |   |   |  |   |  |            |                  |                          |                                       |   |
| Début des activités : 1 mai 2017                 |  |              |   |   |  |   |  |            |                  |                          |                                       |   |
| 31 mars 2020                                     | 8,30   | 0,06         | (0,03)  | 0,02  | 0,06                                   | 0,11  | -  | -          | (0,09)           | (0,21)                   | (0,30)                                | -   |
| 31 mars 2019                                     | 8,82   | 0,21         | (0,10)  | 0,05  | 0,53                                   | 0,69  | -  | (0,11)     | (0,18)           | (0,73)                   | (1,02)                                | 8,30  |
| 31 mars 2018                                     | 10,00  | 0,16         | (0,13)  | 0,72  | (1,01)                                 | (0,26)  | -  | (0,06)     | (0,27)           | (0,72)                   | (1,05)                                | 8,82  |
| <b>Actions F4T8<sup>^</sup></b>                  |  |              |   |   |  |   |  |            |                  |                          |                                       |   |
| Début des activités : 1 mai 2017                 |  |              |   |   |  |   |  |            |                  |                          |                                       |   |
| 31 mars 2020                                     | 8,31   | 0,06         | (0,03)  | 0,02  | 0,06                                   | 0,11  | -  | -          | (0,09)           | (0,21)                   | (0,30)                                | -   |
| 31 mars 2019                                     | 8,83   | 0,17         | (0,09)  | 0,14  | 0,94                                   | 1,16  | -  | (0,11)     | (0,18)           | (0,73)                   | (1,02)                                | 8,31  |
| 31 mars 2018                                     | 10,00  | 0,14         | (0,12)  | 0,74  | (0,87)                                 | (0,11)  | -  | (0,06)     | (0,27)           | (0,72)                   | (1,05)                                | 8,83  |
| <b>Actions F5T8<sup>^</sup></b>                  |  |              |   |   |  |   |  |            |                  |                          |                                       |   |
| Début des activités : 1 mai 2017                 |  |              |   |   |  |   |  |            |                  |                          |                                       |   |
| 31 mars 2020                                     | 8,34   | 0,06         | (0,03)  | 0,02  | 0,06                                   | 0,11  | -  | -          | (0,09)           | (0,21)                   | (0,30)                                | -   |
| 31 mars 2019                                     | 8,84   | 0,18         | (0,09)  | 0,16  | 0,27                                   | 0,52  | -  | (0,11)     | (0,18)           | (0,73)                   | (1,02)                                | 8,34  |
| 31 mars 2018                                     | 10,00  | 0,14         | (0,10)  | 0,74  | (0,87)                                 | (0,09)  | -  | (0,06)     | (0,27)           | (0,72)                   | (1,05)                                | 8,84  |
| <b>Actions I</b>                                 |  |              |   |   |  |   |  |            |                  |                          |                                       |   |
| Début des activités : 2 avril 2008               |  |              |   |   |  |   |  |            |                  |                          |                                       |   |
| 31 mars 2020                                     | 21,71  | 0,58         | (0,01)  | 0,23  | (3,24)                                 | (2,44)  | -  | (0,09)     | (1,05)           | -                        | (1,14)                                | 17,85   |
| 31 mars 2019                                     | 20,97  | 0,44         | (0,02)  | 0,41  | 0,68                                   | 1,51  | -  | (0,28)     | (0,45)           | -                        | (0,73)                                | 21,71   |
| 31 mars 2018                                     | 21,14  | 0,34         | (0,07)  | 1,83  | (1,50)                                 | 0,60  | -  | (0,14)     | (0,64)           | -                        | (0,78)                                | 20,97   |
| 31 mars 2017                                     | 18,47  | 0,25         | (0,03)  | 2,21  | 1,52                                   | 3,95  | -  | (0,15)     | (0,98)           | -                        | (1,13)                                | 21,14   |
| 31 mars 2016                                     | 19,65  | 0,28         | -   | 1,38  | (1,87)                                 | (0,21)  | -  | (0,11)     | (0,81)           | -                        | (0,92)                                | 18,47   |
| <b>Actions IT5</b>                               |  |              |   |   |  |   |  |            |                  |                          |                                       |   |
| Début des activités : 17 février 2012            |  |              |   |   |  |   |  |            |                  |                          |                                       |   |
| 31 mars 2020                                     | 14,82  | 0,39         | -   | 0,11  | (2,28)                                 | (1,78)  | -  | (0,06)     | (0,70)           | (0,71)                   | (1,47)                                | 11,60   |
| 31 mars 2019                                     | 15,07  | 0,30         | (0,01)  | 0,23  | 0,65                                   | 1,17  | -  | (0,19)     | (0,31)           | (0,78)                   | (1,28)                                | 14,82   |
| 31 mars 2018                                     | 16,00  | 0,24         | (0,05)  | 1,36  | (1,09)                                 | 0,46  | -  | (0,10)     | (0,46)           | (0,83)                   | (1,39)                                | 15,07   |
| 31 mars 2017                                     | 14,69  | 0,20         | (0,02)  | 1,92  | 0,79                                   | 2,89  | -  | (0,12)     | (0,74)           | (0,79)                   | (1,65)                                | 16,00   |
| 31 mars 2016                                     | 16,45  | 0,22         | -   | 1,17  | (1,61)                                 | (0,22)  | -  | (0,09)     | (0,64)           | (0,82)                   | (1,55)                                | 14,69   |

<sup>^</sup>Le 2 août 2019 à la fermeture des bureaux, le Fonds est passé du modèle de frais dégressifs de Tarifs préférentiels CI (« TPCI ») à un modèle de remises sur les frais. Veuillez consulter le prospectus simplifié le plus récent pour obtenir plus de précisions.

\*Les notes se rapportant aux tableaux se trouvent à la fin de la section Actif net par action des Faits saillants financiers.

# Catégorie de société d'actions canadiennes Cambridge

Rapport de la direction sur le rendement du Fonds pour l'exercice clos le 31 mars 2020

## FAITS SAILLANTS FINANCIERS (suite)

| Actif net par action (\$) <sup>(1)(2)(4) *</sup> | Augmentation (diminution) liée aux activités :       |              |   |   |  |   | Dividendes :   |            |                  |                          | Actif net à la clôture de l'exercice <sup>(2)</sup> |                                       |
|--|--|--------------|---|---|--|---|--|------------|------------------|--------------------------|---|---------------------------------------|
|  | Actif net à l'ouverture de l'exercice <sup>(2)</sup> | Revenu total | Charges totales (déduction faite des distributions) | Profits (pertes) réalisés(e)s de l'exercice | Profits (pertes) latents de l'exercice | Total de l'augmentation (la diminution) liée aux activités <sup>(2)</sup> | Revenu net de placement (déduction faite des dividendes) | Dividendes | Gains en capital | Remboursement de capital |   | Total des dividendes <sup>(2,3)</sup> |
|  | \$   | \$           | \$  | \$  | \$                                     | \$  | \$   | \$         | \$               | \$                       | \$  | \$                                    |
| <b>Actions IT8</b>                               |  |              |   |   |  |   |  |            |                  |                          |   |                                       |
| Début des activités : 17 février 2012            |  |              |   |   |  |   |  |            |                  |                          |   |                                       |
| 31 mars 2020                                     | 10,39  | 0,27         | -   | 0,13  | (1,75)                                 | (1,35)  | -  | (0,04)     | (0,48)           | (0,79)                   | (1,31)  | 7,90                                  |
| 31 mars 2019                                     | 10,93  | 0,22         | (0,01)  | 0,19  | 0,30                                   | 0,70  | -  | (0,13)     | (0,22)           | (0,90)                   | (1,25)  | 10,39                                 |
| 31 mars 2018                                     | 11,99  | 0,19         | (0,04)  | 0,99  | (0,81)                                 | 0,33  | -  | (0,07)     | (0,33)           | (0,99)                   | (1,39)  | 10,93                                 |
| 31 mars 2017                                     | 11,35  | 0,15         | (0,02)  | 1,43  | 0,69                                   | 2,25  | -  | (0,09)     | (0,55)           | (0,98)                   | (1,62)  | 11,99                                 |
| 31 mars 2016                                     | 13,12  | 0,18         | -   | 0,82  | (1,19)                                 | (0,19)  | -  | (0,07)     | (0,50)           | (1,05)                   | (1,62)  | 11,35                                 |
| <b>Actions O</b>                                 |  |              |   |   |  |   |  |            |                  |                          |   |                                       |
| Début des activités : 4 octobre 2011             |  |              |   |   |  |   |  |            |                  |                          |   |                                       |
| 31 mars 2020                                     | 21,05  | 0,56         | (0,04)  | 0,19  | (3,18)                                 | (2,47)  | -  | (0,09)     | (1,02)           | -                        | (1,11)  | 17,28                                 |
| 31 mars 2019                                     | 20,37  | 0,42         | (0,05)  | 0,39  | 0,61                                   | 1,37  | -  | (0,27)     | (0,43)           | -                        | (0,70)  | 21,05                                 |
| 31 mars 2018                                     | 20,57  | 0,33         | (0,10)  | 1,79  | (1,44)                                 | 0,58  | -  | (0,14)     | (0,62)           | -                        | (0,76)  | 20,37                                 |
| 31 mars 2017                                     | 18,00  | 0,25         | (0,06)  | 2,31  | 1,04                                   | 3,54  | -  | (0,15)     | (0,95)           | -                        | (1,10)  | 20,57                                 |
| 31 mars 2016                                     | 19,18  | 0,27         | (0,03)  | 1,33  | (1,81)                                 | (0,24)  | -  | (0,11)     | (0,79)           | -                        | (0,90)  | 18,00                                 |
| <b>Actions OT5</b>                               |  |              |   |   |  |   |  |            |                  |                          |   |                                       |
| Début des activités : 4 octobre 2011             |  |              |   |   |  |   |  |            |                  |                          |   |                                       |
| 31 mars 2020                                     | 14,61  | 0,38         | (0,03)  | 0,12  | (2,14)                                 | (1,67)  | -  | (0,06)     | (0,69)           | (0,70)                   | (1,45)  | 11,42                                 |
| 31 mars 2019                                     | 14,88  | 0,30         | (0,04)  | 0,27  | 0,47                                   | 1,00  | -  | (0,19)     | (0,31)           | (0,77)                   | (1,27)  | 14,61                                 |
| 31 mars 2018                                     | 15,83  | 0,24         | (0,07)  | 1,29  | (1,06)                                 | 0,40  | -  | (0,10)     | (0,45)           | (0,82)                   | (1,37)  | 14,88                                 |
| 31 mars 2017                                     | 14,56  | 0,19         | (0,05)  | 1,80  | 0,99                                   | 2,93  | -  | (0,11)     | (0,73)           | (0,79)                   | (1,63)  | 15,83                                 |
| 31 mars 2016                                     | 16,33  | 0,22         | (0,03)  | 1,27  | (1,64)                                 | (0,18)  | -  | (0,09)     | (0,64)           | (0,82)                   | (1,55)  | 14,56                                 |
| <b>Actions OT8</b>                               |  |              |   |   |  |   |  |            |                  |                          |   |                                       |
| Début des activités : 4 octobre 2011             |  |              |   |   |  |   |  |            |                  |                          |   |                                       |
| 31 mars 2020                                     | 11,66  | 0,30         | (0,02)  | 0,07  | (2,09)                                 | (1,74)  | -  | (0,05)     | (0,54)           | (0,89)                   | (1,48)  | 8,85                                  |
| 31 mars 2019                                     | 12,27  | 0,24         | (0,03)  | 0,22  | 0,39                                   | 0,82  | -  | (0,15)     | (0,25)           | (1,01)                   | (1,41)  | 11,66                                 |
| 31 mars 2018                                     | 13,49  | 0,21         | (0,06)  | 1,12  | (0,95)                                 | 0,32  | -  | (0,08)     | (0,37)           | (1,12)                   | (1,57)  | 12,27                                 |
| 31 mars 2017                                     | 12,79  | 0,16         | (0,04)  | 1,56  | 1,01                                   | 2,69  | -  | (0,10)     | (0,62)           | (1,10)                   | (1,82)  | 13,49                                 |
| 31 mars 2016                                     | 14,80  | 0,20         | (0,02)  | 1,06  | (1,77)                                 | (0,53)  | -  | (0,08)     | (0,56)           | (1,18)                   | (1,82)  | 12,79                                 |
| <b>Actions P</b>                                 |  |              |   |   |  |   |  |            |                  |                          |   |                                       |
| Début des activités : 1 mai 2017                 |  |              |   |   |  |   |  |            |                  |                          |   |                                       |
| 31 mars 2020                                     | 9,91   | 0,27         | (0,03)  | 0,05  | (1,63)                                 | (1,34)  | -  | (0,04)     | (0,48)           | -                        | (0,52)  | 8,13                                  |
| 31 mars 2019                                     | 9,60   | 0,20         | (0,03)  | 0,09  | 1,21                                   | 1,47  | -  | (0,13)     | (0,20)           | -                        | (0,33)  | 9,91                                  |
| 31 mars 2018                                     | 10,00  | 0,18         | (0,05)  | 0,78  | (0,74)                                 | 0,17  | -  | (0,06)     | (0,29)           | -                        | (0,35)  | 9,60                                  |
| <b>Actions PT5</b>                               |  |              |   |   |  |   |  |            |                  |                          |   |                                       |
| Début des activités : 1 mai 2017                 |  |              |   |   |  |   |  |            |                  |                          |   |                                       |
| 31 mars 2020                                     | 8,98   | 0,24         | (0,02)  | 0,05  | (1,40)                                 | (1,13)  | -  | (0,04)     | (0,42)           | (0,43)                   | (0,89)  | 7,01                                  |
| 31 mars 2019                                     | 9,15   | 0,19         | (0,03)  | 0,16  | 0,28                                   | 0,60  | -  | (0,11)     | (0,19)           | (0,47)                   | (0,77)  | 8,98                                  |
| 31 mars 2018                                     | 10,00  | 0,14         | (0,05)  | 0,75  | (0,89)                                 | (0,05)  | -  | (0,06)     | (0,28)           | (0,46)                   | (0,80)  | 9,15                                  |

\*Les notes se rapportant aux tableaux se trouvent à la fin de la section Actif net par action des Faits saillants financiers.

# Catégorie de société d'actions canadiennes Cambridge

Rapport de la direction sur le rendement du Fonds pour l'exercice clos le 31 mars 2020

## FAITS SAILLANTS FINANCIERS (suite)

| Actif net par action (\$) <sup>(1),(2),(4)</sup> | Augmentation (diminution) liée aux activités :       |              |   |   |  |   | Dividendes :   |            |                  |                          |   | Actif net à la clôture de l'exercice <sup>(2)</sup> |
|--|--|--------------|---|---|--|---|--|------------|------------------|--------------------------|---|---|
|  | Actif net à l'ouverture de l'exercice <sup>(2)</sup> | Revenu total | Charges totales (déduction faite des distributions) | Profits (pertes) réalisés(e)s de l'exercice | Profits (pertes) latents de l'exercice | Total de l'augmentation (la diminution) liée aux activités <sup>(2)</sup> | Revenu net de placement (déduction faite des dividendes) | Dividendes | Gains en capital | Remboursement de capital | Total des dividendes <sup>(2),(3)</sup> |   |
|  | \$   | \$           | \$  | \$  | \$                                     | \$  | \$   | \$         | \$               | \$                       | \$                                      | \$  |
| <b>Actions PT8</b>                               |  |              |   |   |  |   |  |            |                  |                          |   |   |
| Début des activités : 1 mai 2017                 |  |              |   |   |  |   |  |            |                  |                          |   |   |
| 31 mars 2020                                     | 8,45   | 0,22         | (0,02)  | 0,05  | (1,30)                                 | (1,05)  | -  | (0,03)     | (0,39)           | (0,64)                   | (1,06)                                  | 6,40  |
| 31 mars 2019                                     | 8,89   | 0,18         | (0,03)  | 0,16  | 0,27                                   | 0,58  | -  | (0,11)     | (0,18)           | (0,73)                   | (1,02)                                  | 8,45  |
| 31 mars 2018                                     | 10,00  | 0,14         | (0,05)  | 0,74  | (0,88)                                 | (0,05)  | -  | (0,06)     | (0,27)           | (0,72)                   | (1,05)                                  | 8,89  |
| <b>Actions W</b>                                 |  |              |   |   |  |   |  |            |                  |                          |   |   |
| Début des activités : 27 juillet 2017            |  |              |   |   |  |   |  |            |                  |                          |   |   |
| 31 mars 2020                                     | 10,35  | 0,32         | (0,02)  | (0,59)                                      | (3,95)                                 | (4,24)  | -  | (0,04)     | (0,50)           | -                        | (0,54)                                  | 8,49  |
| 31 mars 2019                                     | 10,02  | 0,23         | (0,04)  | (0,21)                                      | 2,53                                   | 2,51  | -  | (0,13)     | (0,21)           | -                        | (0,34)                                  | 10,35   |
| 31 mars 2018                                     | 10,00  | 0,13         | (0,04)  | 0,58  | (0,27)                                 | 0,40  | -  | (0,07)     | (0,31)           | -                        | (0,38)                                  | 10,02   |
| <b>Actions WT8</b>                               |  |              |   |   |  |   |  |            |                  |                          |   |   |
| Début des activités : 27 juillet 2017            |  |              |   |   |  |   |  |            |                  |                          |   |   |
| 31 mars 2020                                     | 9,02   | 0,27         | (0,02)  | (1,33)                                      | (1,30)                                 | (2,38)  | -  | (0,03)     | (0,42)           | (0,69)                   | (1,14)                                  | 6,84  |
| 31 mars 2019                                     | 9,50   | 0,19         | (0,03)  | 0,17  | 0,29                                   | 0,62  | -  | (0,12)     | (0,19)           | (0,78)                   | (1,09)                                  | 9,02  |
| 31 mars 2018                                     | 10,00  | 0,13         | (0,04)  | 0,57  | (0,26)                                 | 0,40  | -  | (0,06)     | (0,29)           | (0,54)                   | (0,89)                                  | 9,50  |
| <b>Actions Y</b>                                 |  |              |   |   |  |   |  |            |                  |                          |   |   |
| Début des activités : 31 juillet 2013            |  |              |   |   |  |   |  |            |                  |                          |   |   |
| 31 mars 2020                                     | 12,89  | 0,33         | (0,17)  | 0,19  | (1,46)                                 | (1,11)  | -  | (0,05)     | (0,62)           | -                        | (0,67)                                  | 10,46   |
| 31 mars 2019                                     | 12,61  | 0,26         | (0,17)  | 0,23  | 0,42                                   | 0,74  | -  | (0,17)     | (0,27)           | -                        | (0,44)                                  | 12,89   |
| 31 mars 2018                                     | 12,87  | 0,20         | (0,20)  | 1,10  | (0,88)                                 | 0,22  | -  | (0,08)     | (0,38)           | -                        | (0,46)                                  | 12,61   |
| 31 mars 2017                                     | 11,39  | 0,15         | (0,18)  | 1,41  | 0,81                                   | 2,19  | -  | (0,09)     | (0,60)           | -                        | (0,69)                                  | 12,87   |
| 31 mars 2016                                     | 12,27  | 0,17         | (0,15)  | 0,97  | (1,33)                                 | (0,34)  | -  | (0,07)     | (0,50)           | -                        | (0,57)                                  | 11,39   |
| <b>Actions Z</b>                                 |  |              |   |   |  |   |  |            |                  |                          |   |   |
| Début des activités : 31 juillet 2013            |  |              |   |   |  |   |  |            |                  |                          |   |   |
| 31 mars 2020                                     | 12,10  | 0,32         | (0,30)  | 0,15  | (1,64)                                 | (1,47)  | -  | (0,05)     | (0,58)           | -                        | (0,63)                                  | 9,71  |
| 31 mars 2019                                     | 11,97  | 0,24         | (0,30)  | 0,23  | 0,35                                   | 0,52  | -  | (0,15)     | (0,25)           | -                        | (0,40)                                  | 12,10   |
| 31 mars 2018                                     | 12,35  | 0,19         | (0,33)  | 1,06  | (0,82)                                 | 0,10  | -  | (0,08)     | (0,36)           | -                        | (0,44)                                  | 11,97   |
| 31 mars 2017                                     | 11,05  | 0,15         | (0,31)  | 1,34  | 0,81                                   | 1,99  | -  | (0,09)     | (0,57)           | -                        | (0,66)                                  | 12,35   |
| 31 mars 2016                                     | 12,04  | 0,16         | (0,28)  | 0,89  | (1,24)                                 | (0,47)  | -  | (0,07)     | (0,49)           | -                        | (0,56)                                  | 11,05   |

1) Ces données proviennent des états financiers annuels audités du Fonds.

2) L'actif net par action et les dividendes par action sont fonction du nombre réel d'actions en circulation de la catégorie pertinente au moment considéré. L'augmentation ou la diminution de l'actif net par action liée aux activités est calculée à partir du nombre moyen pondéré d'actions en circulation de la catégorie pertinente au cours de l'exercice.

3) Les dividendes sont automatiquement réinvestis dans des actions supplémentaires du Fonds.

4) Ces données sont fournies pour les exercices clos les 31 mars.

# Catégorie de société d'actions canadiennes Cambridge

Rapport de la direction sur le rendement du Fonds pour l'exercice clos le 31 mars 2020

## FAITS SAILLANTS FINANCIERS (suite)

### Ratios et données supplémentaires <sup>(1)(B)\*</sup>

|                                      | Total de<br>l'actif net <sup>(1)</sup><br>en milliers de dollars | Nombre<br>d'actions en<br>circulation <sup>(1)</sup><br>en milliers | Ratio des frais<br>de gestion<br>avant taxes <sup>(2)</sup><br>% | Taxe de vente<br>harmonisée <sup>(2)</sup><br>% | Ratio des frais<br>de gestion<br>après taxes <sup>(2)</sup><br>% | Taux effectif<br>de la TVH pour<br>l'exercice <sup>(2)</sup><br>% | Ratio des frais<br>d'opération <sup>(3)</sup><br>% | Taux de<br>rotation du<br>portefeuille <sup>(4)</sup><br>% |
|--------------------------------------|--|---|--|---|--|---|--|--|
| <b>Actions A</b>                     |  |   |  |   |  |   |  |  |
| Début des activités : 7 janvier 2008 |  |   |  |   |  |   |  |  |
| 31 mars 2020                         | 1 056 525  | 77 887  | 2,20   | 0,24  | 2,44   | 10,69   | 0,14   | 96,43  |
| 31 mars 2019                         | 1 087 025  | 64 267  | 2,20   | 0,24  | 2,44   | 10,71   | 0,13   | 92,53  |
| 31 mars 2018                         | 2 267 979  | 135 472   | 2,20   | 0,24  | 2,44   | 10,80   | 0,15   | 119,26   |
| 31 mars 2017                         | 2 817 347  | 162 926   | 2,20   | 0,24  | 2,44   | 10,77   | 0,15   | 118,27   |
| 31 mars 2016                         | 2 507 719  | 162 004   | 2,21   | 0,24  | 2,45   | 10,74   | 0,16   | 158,84   |
| <b>Actions A1<sup>^</sup></b>        |  |   |  |   |  |   |  |  |
| Début des activités : 1 mai 2017     |  |   |  |   |  |   |  |  |
| 31 mars 2020                         | -  | -   | 2,13   | 0,23  | 2,36   | 10,85   | 0,14   | 96,43  |
| 31 mars 2019                         | 404 063  | 42 439  | 2,13   | 0,23  | 2,36   | 10,94   | 0,13   | 92,53  |
| 31 mars 2018                         | 211 063  | 22 422  | 2,13   | 0,23  | 2,36   | 11,04   | 0,15   | 119,26   |
| <b>Actions A2<sup>^</sup></b>        |  |   |  |   |  |   |  |  |
| Début des activités : 1 mai 2017     |  |   |  |   |  |   |  |  |
| 31 mars 2020                         | -  | -   | 2,09   | 0,23  | 2,32   | 10,96   | 0,14   | 96,43  |
| 31 mars 2019                         | 123 549  | 12 971  | 2,09   | 0,23  | 2,32   | 10,95   | 0,13   | 92,53  |
| 31 mars 2018                         | 109 785  | 11 660  | 2,09   | 0,23  | 2,32   | 11,04   | 0,15   | 119,26   |
| <b>Actions A3<sup>^</sup></b>        |  |   |  |   |  |   |  |  |
| Début des activités : 1 mai 2017     |  |   |  |   |  |   |  |  |
| 31 mars 2020                         | -  | -   | 2,00   | 0,22  | 2,22   | 10,81   | 0,14   | 96,43  |
| 31 mars 2019                         | 70 026   | 7 336   | 2,00   | 0,22  | 2,22   | 10,99   | 0,13   | 92,53  |
| 31 mars 2018                         | 59 639   | 6 327   | 2,00   | 0,22  | 2,22   | 10,90   | 0,15   | 119,26   |
| <b>Actions A4<sup>^</sup></b>        |  |   |  |   |  |   |  |  |
| Début des activités : 1 mai 2017     |  |   |  |   |  |   |  |  |
| 31 mars 2020                         | -  | -   | 1,92   | 0,19  | 2,11   | 10,01   | 0,14   | 96,43  |
| 31 mars 2019                         | 11 271   | 1 179   | 1,92   | 0,19  | 2,11   | 10,04   | 0,13   | 92,53  |
| 31 mars 2018                         | 11 263   | 1 194   | 1,92   | 0,19  | 2,11   | 9,79  | 0,15   | 119,26   |
| <b>Actions A5<sup>^</sup></b>        |  |   |  |   |  |   |  |  |
| Début des activités : 1 mai 2017     |  |   |  |   |  |   |  |  |
| 31 mars 2020                         | -  | -   | 1,80   | 0,19  | 1,99   | 10,61   | 0,14   | 96,43  |
| 31 mars 2019                         | 7 832  | 817   | 1,80   | 0,20  | 2,00   | 11,33   | 0,13   | 92,53  |
| 31 mars 2018                         | 4 878  | 517   | 1,80   | 0,21  | 2,01   | 11,70   | 0,15   | 119,26   |

<sup>^</sup>Le 2 août 2019 à la fermeture des bureaux, le Fonds est passé du modèle de frais dégressifs de Tarifs préférentiels CI (« TPCI ») à un modèle de remises sur les frais. Veuillez consulter le prospectus simplifié le plus récent pour obtenir plus de précisions.

\*Les notes se rapportant aux tableaux se trouvent à la fin de la section Faits saillants financiers.

# Catégorie de société d'actions canadiennes Cambridge

Rapport de la direction sur le rendement du Fonds pour l'exercice clos le 31 mars 2020

## FAITS SAILLANTS FINANCIERS (suite)

### Ratios et données supplémentaires <sup>(1)(5)\*\*</sup>

|  | Total de<br>l'actif net <sup>(1)</sup><br>en milliers de dollars | Nombre<br>d'actions en<br>circulation <sup>(5)</sup><br>en milliers | Ratio des frais<br>de gestion<br>avant taxes <sup>(2)</sup><br>% | Taxe de vente<br>harmonisée <sup>(2)</sup><br>% | Ratio des frais<br>de gestion<br>après taxes <sup>(2)</sup><br>% | Taux effectif<br>de la TVH pour<br>l'exercice <sup>(2)</sup><br>% | Ratio des frais<br>d'opération <sup>(3)</sup><br>% | Taux de<br>rotation du<br>portefeuille <sup>(4)</sup><br>% |
|--|--|---|--|---|--|---|--|--|
| <b>Actions AT5</b>                     |  |   |  |   |  |   |  |  |
| Début des activités : 7 janvier 2008   |  |   |  |   |  |   |  |  |
| 31 mars 2020                           | 9 547  | 1 268   | 2,20   | 0,23  | 2,43   | 10,70   | 0,14   | 96,43  |
| 31 mars 2019                           | 7 756  | 786   | 2,20   | 0,24  | 2,44   | 10,88   | 0,13   | 92,53  |
| 31 mars 2018                           | 10 681   | 1 038   | 2,20   | 0,24  | 2,44   | 10,77   | 0,15   | 119,26   |
| 31 mars 2017                           | 14 089   | 1 258   | 2,20   | 0,23  | 2,43   | 10,53   | 0,15   | 118,27   |
| 31 mars 2016                           | 10 630   | 1 009   | 2,21   | 0,23  | 2,44   | 10,47   | 0,16   | 158,84   |
| <b>Actions A1T5^</b>                   |  |   |  |   |  |   |  |  |
| Début des activités : 1 mai 2017       |  |   |  |   |  |   |  |  |
| 31 mars 2020                           | -  | -   | 2,13   | 0,14  | 2,27   | 6,46  | 0,14   | 96,43  |
| 31 mars 2019                           | 4 380  | 508   | 2,13   | 0,13  | 2,26   | 6,06  | 0,13   | 92,53  |
| 31 mars 2018                           | 3 021  | 336   | 2,13   | 0,19  | 2,32   | 10,14   | 0,15   | 119,26   |
| <b>Actions A2T5^</b>                   |  |   |  |   |  |   |  |  |
| Début des activités : 1 mai 2017       |  |   |  |   |  |   |  |  |
| 31 mars 2020                           | -  | -   | 2,09   | 0,11  | 2,20   | 5,29  | 0,14   | 96,43  |
| 31 mars 2019                           | 1 220  | 141   | 2,09   | 0,11  | 2,20   | 5,21  | 0,13   | 92,53  |
| 31 mars 2018                           | 863  | 96  | 2,09   | 0,18  | 2,27   | 10,90   | 0,15   | 119,26   |
| <b>Actions A3T5^</b>                   |  |   |  |   |  |   |  |  |
| Début des activités : 1 mai 2017       |  |   |  |   |  |   |  |  |
| 31 mars 2020                           | -  | -   | 2,00   | 0,20  | 2,20   | 9,94  | 0,14   | 96,43  |
| 31 mars 2019                           | 600  | 69  | 2,00   | 0,19  | 2,19   | 9,22  | 0,13   | 92,53  |
| 31 mars 2018                           | 417  | 46  | 2,00   | 0,19  | 2,19   | 11,92   | 0,15   | 119,26   |
| <b>Actions AT6</b>                     |  |   |  |   |  |   |  |  |
| Début des activités : 9 septembre 2012 |  |   |  |   |  |   |  |  |
| 31 mars 2020                           | 51   | 7   | 2,20   | 0,22  | 2,42   | 9,96  | 0,14   | 96,43  |
| 31 mars 2019                           | 65   | 6   | 2,20   | 0,23  | 2,43   | 10,26   | 0,13   | 92,53  |
| 31 mars 2018                           | 96   | 9   | 2,20   | 0,24  | 2,44   | 11,00   | 0,15   | 119,26   |
| 31 mars 2017                           | 126  | 11  | 2,20   | 0,27  | 2,47   | 12,08   | 0,15   | 118,27   |
| 31 mars 2016                           | 162  | 15  | 2,21   | 0,27  | 2,48   | 12,10   | 0,16   | 158,84   |
| <b>Actions AT8</b>                     |  |   |  |   |  |   |  |  |
| Début des activités : 7 janvier 2008   |  |   |  |   |  |   |  |  |
| 31 mars 2020                           | 14 084   | 2 733   | 2,20   | 0,24  | 2,44   | 10,75   | 0,14   | 96,43  |
| 31 mars 2019                           | 10 632   | 1 528   | 2,20   | 0,24  | 2,44   | 11,07   | 0,13   | 92,53  |
| 31 mars 2018                           | 15 479   | 2 064   | 2,20   | 0,22  | 2,42   | 10,17   | 0,15   | 119,26   |
| 31 mars 2017                           | 23 779   | 2 818   | 2,20   | 0,23  | 2,43   | 10,39   | 0,15   | 118,27   |
| 31 mars 2016                           | 18 463   | 2 255   | 2,21   | 0,23  | 2,44   | 10,24   | 0,16   | 158,84   |

<sup>^</sup>Le 2 août 2019 à la fermeture des bureaux, le Fonds est passé du modèle de frais dégressifs de Tarifs préférentiels CI (« TPCI ») à un modèle de remises sur les frais. Veuillez consulter le prospectus simplifié le plus récent pour obtenir plus de précisions.

<sup>\*</sup>Les notes se rapportant aux tableaux se trouvent à la fin de la section Faits saillants financiers.

# Catégorie de société d'actions canadiennes Cambridge

Rapport de la direction sur le rendement du Fonds pour l'exercice clos le 31 mars 2020

## FAITS SAILLANTS FINANCIERS (suite)

### Ratios et données supplémentaires <sup>(1) (5) \*</sup>

|  | Total de<br>l'actif net <sup>(1)</sup><br>en milliers de dollars | Nombre<br>d'actions en<br>circulation <sup>(5)</sup><br>en milliers | Ratio des frais<br>de gestion<br>avant taxes <sup>(2)</sup><br>% | Taxe de vente<br>harmonisée <sup>(2)</sup><br>% | Ratio des frais<br>de gestion<br>après taxes <sup>(2)</sup><br>% | Taux effectif<br>de la TVH pour<br>l'exercice <sup>(2)</sup><br>% | Ratio des frais<br>d'opération <sup>(3)</sup><br>% | Taux de<br>rotation du<br>portefeuille <sup>(4)</sup><br>% |
|--|--|---|--|---|--|---|--|--|
|--|--|---|--|---|--|---|--|--|

#### Actions A1T8^

Début des activités : 1 mai 2017

|              |       |     |      |      |      |       |      |        |
|--------------|-------|-----|------|------|------|-------|------|--------|
| 31 mars 2020 | -     | -   | 2,13 | 0,14 | 2,27 | 6,51  | 0,14 | 96,43  |
| 31 mars 2019 | 7 333 | 904 | 2,13 | 0,14 | 2,27 | 6,37  | 0,13 | 92,53  |
| 31 mars 2018 | 5 583 | 640 | 2,13 | 0,21 | 2,34 | 11,46 | 0,15 | 119,26 |

#### Actions A2T8^

Début des activités : 1 mai 2017

|              |       |     |      |      |      |       |      |        |
|--------------|-------|-----|------|------|------|-------|------|--------|
| 31 mars 2020 | -     | -   | 2,09 | 0,14 | 2,23 | 6,83  | 0,14 | 96,43  |
| 31 mars 2019 | 1 853 | 228 | 2,09 | 0,14 | 2,23 | 6,81  | 0,13 | 92,53  |
| 31 mars 2018 | 1 371 | 157 | 2,09 | 0,21 | 2,30 | 11,29 | 0,15 | 119,26 |

#### Actions A3T8^

Début des activités : 1 mai 2017

|              |       |     |      |      |      |       |      |        |
|--------------|-------|-----|------|------|------|-------|------|--------|
| 31 mars 2020 | -     | -   | 2,00 | 0,14 | 2,14 | 7,01  | 0,14 | 96,43  |
| 31 mars 2019 | 1 452 | 179 | 2,00 | 0,23 | 2,23 | 11,78 | 0,13 | 92,53  |
| 31 mars 2018 | 1 214 | 139 | 2,00 | 0,27 | 2,27 | 13,33 | 0,15 | 119,26 |

#### Actions A4T8^

Début des activités : 1 mai 2017

|              |     |    |      |      |      |       |      |        |
|--------------|-----|----|------|------|------|-------|------|--------|
| 31 mars 2020 | -   | -  | 1,92 | 0,25 | 2,17 | 13,00 | 0,14 | 96,43  |
| 31 mars 2019 | 71  | 9  | 1,91 | 0,25 | 2,16 | 13,00 | 0,13 | 92,53  |
| 31 mars 2018 | 101 | 12 | 1,91 | 0,25 | 2,16 | 13,00 | 0,15 | 119,26 |

#### Actions A5T8^

Début des activités : 1 mai 2017

|              |    |   |      |      |      |       |      |        |
|--------------|----|---|------|------|------|-------|------|--------|
| 31 mars 2020 | -  | - | 1,81 | 0,22 | 2,03 | 13,00 | 0,14 | 96,43  |
| 31 mars 2019 | 10 | 1 | 1,81 | 0,23 | 2,04 | 13,00 | 0,13 | 92,53  |
| 31 mars 2018 | 10 | 1 | 1,81 | 0,23 | 2,04 | 13,00 | 0,15 | 119,26 |

#### Actions D

Début des activités : 9 septembre 2012

|              |       |     |      |      |      |       |      |        |
|--------------|-------|-----|------|------|------|-------|------|--------|
| 31 mars 2020 | 2 581 | 210 | 1,85 | 0,19 | 2,04 | 10,52 | 0,14 | 96,43  |
| 31 mars 2019 | 3 516 | 231 | 1,85 | 0,20 | 2,05 | 10,57 | 0,13 | 92,53  |
| 31 mars 2018 | 3 846 | 256 | 1,85 | 0,20 | 2,05 | 10,58 | 0,15 | 119,26 |
| 31 mars 2017 | 4 572 | 296 | 1,85 | 0,20 | 2,05 | 10,58 | 0,15 | 118,27 |
| 31 mars 2016 | 4 713 | 342 | 1,85 | 0,19 | 2,04 | 10,50 | 0,16 | 158,84 |

<sup>^</sup>Le 2 août 2019 à la fermeture des bureaux, le Fonds est passé du modèle de frais dégressifs de Tarifs préférentiels CI (« TPCI ») à un modèle de remises sur les frais. Veuillez consulter le prospectus simplifié le plus récent pour obtenir plus de précisions.

\*Les notes se rapportant aux tableaux se trouvent à la fin de la section Faits saillants financiers.

# Catégorie de société d'actions canadiennes Cambridge

Rapport de la direction sur le rendement du Fonds pour l'exercice clos le 31 mars 2020

## FAITS SAILLANTS FINANCIERS (suite)

### Ratios et données supplémentaires <sup>(1)(5)\*\*</sup>

|                                       | Total de<br>l'actif net <sup>(1)</sup><br>en milliers de dollars | Nombre<br>d'actions en<br>circulation <sup>(5)</sup><br>en milliers | Ratio des frais<br>de gestion<br>avant taxes <sup>(2)</sup><br>% | Taxe de vente<br>harmonisée <sup>(2)</sup><br>% | Ratio des frais<br>de gestion<br>après taxes <sup>(2)</sup><br>% | Taux effectif<br>de la TVH pour<br>l'exercice <sup>(2)</sup><br>% | Ratio des frais<br>d'opération <sup>(3)</sup><br>% | Taux de<br>rotation du<br>portefeuille <sup>(4)</sup><br>% |
|---------------------------------------|--|---|--|---|--|---|--|--|
| <b>Actions E</b>                      |  |   |  |   |  |   |  |  |
| Début des activités : 4 octobre 2011  |  |   |  |   |  |   |  |  |
| 31 mars 2020                          | 53 029   | 3 695   | 2,10   | 0,22  | 2,32   | 10,59   | 0,14   | 96,43  |
| 31 mars 2019                          | 79 266   | 4 435   | 2,10   | 0,22  | 2,32   | 10,55   | 0,13   | 92,53  |
| 31 mars 2018                          | 91 953   | 5 205   | 2,10   | 0,23  | 2,33   | 11,06   | 0,15   | 119,26   |
| 31 mars 2017                          | 86 718   | 4 757   | 2,10   | 0,24  | 2,34   | 11,28   | 0,15   | 118,27   |
| 31 mars 2016                          | 54 401   | 3 337   | 2,10   | 0,24  | 2,34   | 11,33   | 0,16   | 158,84   |
| <b>Actions EF</b>                     |  |   |  |   |  |   |  |  |
| Début des activités : 5 décembre 2014 |  |   |  |   |  |   |  |  |
| 31 mars 2020                          | 44 869   | 5 228   | 1,10   | 0,12  | 1,22   | 11,00   | 0,14   | 96,43  |
| 31 mars 2019                          | 64 495   | 6 101   | 1,10   | 0,12  | 1,22   | 10,94   | 0,13   | 92,53  |
| 31 mars 2018                          | 74 908   | 7 248   | 1,10   | 0,12  | 1,22   | 10,98   | 0,15   | 119,26   |
| 31 mars 2017                          | 67 182   | 6 370   | 1,10   | 0,12  | 1,22   | 11,22   | 0,15   | 118,27   |
| 31 mars 2016                          | 28 934   | 3 102   | 1,10   | 0,13  | 1,23   | 12,57   | 0,16   | 158,84   |
| <b>Actions EFT5</b>                   |  |   |  |   |  |   |  |  |
| Début des activités : 29 juillet 2015 |  |   |  |   |  |   |  |  |
| 31 mars 2020                          | 600  | 89  | 1,10   | 0,11  | 1,21   | 10,43   | 0,14   | 96,43  |
| 31 mars 2019                          | 1 028  | 118   | 1,10   | 0,11  | 1,21   | 9,89  | 0,13   | 92,53  |
| 31 mars 2018                          | 827  | 92  | 1,10   | 0,12  | 1,22   | 10,75   | 0,15   | 119,26   |
| 31 mars 2017                          | 1 091  | 113   | 1,10   | 0,08  | 1,18   | 6,67  | 0,15   | 118,27   |
| 31 mars 2016                          | 333  | 37  | 1,10   | 0,06  | 1,16   | 11,06   | 0,16   | 158,84   |
| <b>Actions EFT8</b>                   |  |   |  |   |  |   |  |  |
| Début des activités : 5 décembre 2014 |  |   |  |   |  |   |  |  |
| 31 mars 2020                          | 822  | 149   | 1,10   | 0,13  | 1,23   | 12,25   | 0,14   | 96,43  |
| 31 mars 2019                          | 1 142  | 155   | 1,10   | 0,14  | 1,24   | 12,70   | 0,13   | 92,53  |
| 31 mars 2018                          | 1 259  | 161   | 1,10   | 0,14  | 1,24   | 12,64   | 0,15   | 119,26   |
| 31 mars 2017                          | 775  | 89  | 1,10   | 0,13  | 1,23   | 11,97   | 0,15   | 118,27   |
| 31 mars 2016                          | 146  | 17  | 1,10   | 0,14  | 1,24   | 12,70   | 0,16   | 158,84   |
| <b>Actions ET5</b>                    |  |   |  |   |  |   |  |  |
| Début des activités : 4 octobre 2011  |  |   |  |   |  |   |  |  |
| 31 mars 2020                          | 1 822  | 193   | 2,10   | 0,16  | 2,26   | 7,62  | 0,14   | 96,43  |
| 31 mars 2019                          | 3 265  | 265   | 2,10   | 0,17  | 2,27   | 7,93  | 0,13   | 92,53  |
| 31 mars 2018                          | 3 271  | 255   | 2,10   | 0,22  | 2,32   | 10,31   | 0,15   | 119,26   |
| 31 mars 2017                          | 2 901  | 208   | 2,10   | 0,21  | 2,31   | 9,80  | 0,15   | 118,27   |
| 31 mars 2016                          | 1 473  | 112   | 2,11   | 0,22  | 2,33   | 10,40   | 0,16   | 158,84   |
| <b>Actions ET8</b>                    |  |   |  |   |  |   |  |  |
| Début des activités : 4 octobre 2011  |  |   |  |   |  |   |  |  |
| 31 mars 2020                          | 688  | 95  | 2,10   | 0,17  | 2,27   | 7,87  | 0,14   | 96,43  |
| 31 mars 2019                          | 1 033  | 105   | 2,10   | 0,15  | 2,25   | 7,12  | 0,13   | 92,53  |
| 31 mars 2018                          | 1 242  | 118   | 2,10   | 0,24  | 2,34   | 11,08   | 0,15   | 119,26   |
| 31 mars 2017                          | 2 326  | 196   | 2,10   | 0,23  | 2,33   | 10,24   | 0,15   | 118,27   |
| 31 mars 2016                          | 912  | 79  | 2,10   | 0,18  | 2,28   | 8,55  | 0,16   | 158,84   |

\*Les notes se rapportant aux tableaux se trouvent à la fin de la section Faits saillants financiers.



# Catégorie de société d'actions canadiennes Cambridge

Rapport de la direction sur le rendement du Fonds pour l'exercice clos le 31 mars 2020

## FAITS SAILLANTS FINANCIERS (suite)

### Ratios et données supplémentaires <sup>(1) (5) \*</sup>

|                                      | Total de<br>l'actif net <sup>(1)</sup><br>en milliers de dollars | Nombre<br>d'actions en<br>circulation <sup>(5)</sup><br>en milliers | Ratio des frais<br>de gestion<br>avant taxes <sup>(2)</sup><br>% | Taxe de vente<br>harmonisée <sup>(2)</sup><br>% | Ratio des frais<br>de gestion<br>après taxes <sup>(2)</sup><br>% | Taux effectif<br>de la TVH pour<br>l'exercice <sup>(2)</sup><br>% | Ratio des frais<br>d'opération <sup>(3)</sup><br>% | Taux de<br>rotation du<br>portefeuille <sup>(4)</sup><br>% |
|--------------------------------------|--|---|--|---|--|---|--|--|
| <b>Actions F</b>                     |  |   |  |   |  |   |  |  |
| Début des activités : 7 janvier 2008 |  |   |  |   |  |   |  |  |
| 31 mars 2020                         | 258 353  | 16 285  | 1,20   | 0,14  | 1,34   | 11,25   | 0,14   | 96,43  |
| 31 mars 2019                         | 218 336  | 11 161  | 1,20   | 0,13  | 1,33   | 11,11   | 0,13   | 92,53  |
| 31 mars 2018                         | 292 702  | 15 285  | 1,20   | 0,14  | 1,34   | 11,30   | 0,15   | 119,26   |
| 31 mars 2017                         | 299 821  | 15 325  | 1,20   | 0,14  | 1,34   | 11,32   | 0,15   | 118,27   |
| 31 mars 2016                         | 170 671  | 9 853   | 1,20   | 0,13  | 1,33   | 11,05   | 0,16   | 158,84   |
| <b>Actions F1<sup>^</sup></b>        |  |   |  |   |  |   |  |  |
| Début des activités : 1 mai 2017     |  |   |  |   |  |   |  |  |
| 31 mars 2020                         | -  | -   | 1,13   | 0,13  | 1,26   | 11,52   | 0,14   | 96,43  |
| 31 mars 2019                         | 95 465   | 9 819   | 1,13   | 0,13  | 1,26   | 11,92   | 0,13   | 92,53  |
| 31 mars 2018                         | 35 036   | 3 685   | 1,13   | 0,13  | 1,26   | 11,95   | 0,15   | 119,26   |
| <b>Actions F2<sup>^</sup></b>        |  |   |  |   |  |   |  |  |
| Début des activités : 1 mai 2017     |  |   |  |   |  |   |  |  |
| 31 mars 2020                         | -  | -   | 1,09   | 0,13  | 1,22   | 11,93   | 0,14   | 96,43  |
| 31 mars 2019                         | 17 437   | 1 791   | 1,09   | 0,14  | 1,23   | 13,31   | 0,13   | 92,53  |
| 31 mars 2018                         | 13 913   | 1 462   | 1,09   | 0,15  | 1,24   | 14,07   | 0,15   | 119,26   |
| <b>Actions F3<sup>^</sup></b>        |  |   |  |   |  |   |  |  |
| Début des activités : 1 mai 2017     |  |   |  |   |  |   |  |  |
| 31 mars 2020                         | -  | -   | 1,00   | 0,12  | 1,12   | 11,85   | 0,14   | 96,43  |
| 31 mars 2019                         | 12 179   | 1 250   | 1,00   | 0,12  | 1,12   | 12,40   | 0,13   | 92,53  |
| 31 mars 2018                         | 7 076  | 743   | 1,00   | 0,12  | 1,12   | 11,53   | 0,15   | 119,26   |
| <b>Actions F4<sup>^</sup></b>        |  |   |  |   |  |   |  |  |
| Début des activités : 1 mai 2017     |  |   |  |   |  |   |  |  |
| 31 mars 2020                         | -  | -   | 0,92   | 0,11  | 1,03   | 12,27   | 0,14   | 96,43  |
| 31 mars 2019                         | 2 111  | 216   | 0,92   | 0,12  | 1,04   | 13,07   | 0,13   | 92,53  |
| 31 mars 2018                         | 1 898  | 199   | 0,92   | 0,12  | 1,04   | 13,25   | 0,15   | 119,26   |
| <b>Actions F5<sup>^</sup></b>        |  |   |  |   |  |   |  |  |
| Début des activités : 1 mai 2017     |  |   |  |   |  |   |  |  |
| 31 mars 2020                         | -  | -   | 0,80   | 0,10  | 0,90   | 13,00   | 0,14   | 96,43  |
| 31 mars 2019                         | 11   | 1   | 0,80   | 0,10  | 0,90   | 14,15   | 0,13   | 92,53  |
| 31 mars 2018                         | 10   | 1   | 0,78   | 0,08  | 0,86   | 11,93   | 0,15   | 119,26   |

<sup>^</sup>Le 2 août 2019 à la fermeture des bureaux, le Fonds est passé du modèle de frais dégressifs de Tarifs préférentiels CI (« TPCI ») à un modèle de remises sur les frais. Veuillez consulter le prospectus simplifié le plus récent pour obtenir plus de précisions.

\*Les notes se rapportant aux tableaux se trouvent à la fin de la section Faits saillants financiers.

# Catégorie de société d'actions canadiennes Cambridge

Rapport de la direction sur le rendement du Fonds pour l'exercice clos le 31 mars 2020

## FAITS SAILLANTS FINANCIERS (suite)

### Ratios et données supplémentaires <sup>(1)(5)\*</sup>

|  | Total de<br>l'actif net <sup>(1)</sup><br>en milliers de dollars | Nombre<br>d'actions en<br>circulation <sup>(5)</sup><br>en milliers | Ratio des frais<br>de gestion<br>avant taxes <sup>(2)</sup><br>% | Taxe de vente<br>harmonisée <sup>(2)</sup><br>% | Ratio des frais<br>de gestion<br>après taxes <sup>(2)</sup><br>% | Taux effectif<br>de la TVH pour<br>l'exercice <sup>(2)</sup><br>% | Ratio des frais<br>d'opération <sup>(3)</sup><br>% | Taux de<br>rotation du<br>portefeuille <sup>(4)</sup><br>% |
|--|--|---|--|---|--|---|--|--|
| <b>Actions FT5</b>                     |  |   |  |   |  |   |  |  |
| Début des activités : 7 janvier 2008   |  |   |  |   |  |   |  |  |
| 31 mars 2020                           | 5 688  | 662   | 1,20   | 0,13  | 1,33   | 10,91   | 0,14   | 96,43  |
| 31 mars 2019                           | 5 380  | 484   | 1,20   | 0,14  | 1,34   | 11,96   | 0,13   | 92,53  |
| 31 mars 2018                           | 6 225  | 543   | 1,20   | 0,15  | 1,35   | 12,31   | 0,15   | 119,26   |
| 31 mars 2017                           | 6 016  | 487   | 1,20   | 0,14  | 1,34   | 11,89   | 0,15   | 118,27   |
| 31 mars 2016                           | 3 749  | 326   | 1,20   | 0,14  | 1,34   | 11,89   | 0,16   | 158,84   |
| <b>Actions F1T5<sup>^</sup></b>        |  |   |  |   |  |   |  |  |
| Début des activités : 1 mai 2017       |  |   |  |   |  |   |  |  |
| 31 mars 2020                           | -  | -   | 1,13   | 0,09  | 1,22   | 8,34  | 0,14   | 96,43  |
| 31 mars 2019                           | 2 171  | 246   | 1,13   | 0,08  | 1,21   | 6,96  | 0,13   | 92,53  |
| 31 mars 2018                           | 813  | 90  | 1,13   | 0,07  | 1,20   | 5,95  | 0,15   | 119,26   |
| <b>Actions F2T5<sup>^</sup></b>        |  |   |  |   |  |   |  |  |
| Début des activités : 1 mai 2017       |  |   |  |   |  |   |  |  |
| 31 mars 2020                           | -  | -   | 1,09   | 0,15  | 1,24   | 13,33   | 0,14   | 96,43  |
| 31 mars 2019                           | 415  | 47  | 1,09   | 0,14  | 1,23   | 13,08   | 0,13   | 92,53  |
| 31 mars 2018                           | 420  | 46  | 1,09   | 0,14  | 1,23   | 13,00   | 0,15   | 119,26   |
| <b>Actions F3T5<sup>^</sup></b>        |  |   |  |   |  |   |  |  |
| Début des activités : 1 mai 2017       |  |   |  |   |  |   |  |  |
| 31 mars 2020                           | -  | -   | 1,00   | 0,13  | 1,13   | 13,00   | 0,14   | 96,43  |
| 31 mars 2019                           | 10   | 1   | 1,00   | 0,14  | 1,14   | 13,00   | 0,13   | 92,53  |
| 31 mars 2018                           | 10   | 1   | 1,00   | 0,14  | 1,14   | 13,00   | 0,15   | 119,26   |
| <b>Actions FT8</b>                     |  |   |  |   |  |   |  |  |
| Début des activités : 12 décembre 2009 |  |   |  |   |  |   |  |  |
| 31 mars 2020                           | 4 602  | 647   | 1,20   | 0,12  | 1,32   | 10,44   | 0,14   | 96,43  |
| 31 mars 2019                           | 3 726  | 393   | 1,20   | 0,13  | 1,33   | 10,80   | 0,13   | 92,53  |
| 31 mars 2018                           | 4 140  | 409   | 1,20   | 0,14  | 1,34   | 12,08   | 0,15   | 119,26   |
| 31 mars 2017                           | 2 672  | 238   | 1,20   | 0,15  | 1,35   | 12,73   | 0,15   | 118,27   |
| 31 mars 2016                           | 2 216  | 205   | 1,20   | 0,15  | 1,35   | 12,79   | 0,16   | 158,84   |
| <b>Actions F1T8<sup>^</sup></b>        |  |   |  |   |  |   |  |  |
| Début des activités : 1 mai 2017       |  |   |  |   |  |   |  |  |
| 31 mars 2020                           | -  | -   | 1,13   | 0,06  | 1,19   | 5,29  | 0,14   | 96,43  |
| 31 mars 2019                           | 2 111  | 255   | 1,13   | 0,06  | 1,19   | 5,19  | 0,13   | 92,53  |
| 31 mars 2018                           | 794  | 90  | 1,13   | 0,06  | 1,19   | 5,44  | 0,15   | 119,26   |

<sup>^</sup>Le 2 août 2019 à la fermeture des bureaux, le Fonds est passé du modèle de frais dégressifs de Tarifs préférentiels CI (« TPCI ») à un modèle de remises sur les frais. Veuillez consulter le prospectus simplifié le plus récent pour obtenir plus de précisions.

\*Les notes se rapportant aux tableaux se trouvent à la fin de la section Faits saillants financiers.

# Catégorie de société d'actions canadiennes Cambridge

Rapport de la direction sur le rendement du Fonds pour l'exercice clos le 31 mars 2020

## FAITS SAILLANTS FINANCIERS (suite)

### Ratios et données supplémentaires <sup>(1) (5) \*</sup>

|  | Total de<br>l'actif net <sup>(1)</sup><br>en milliers de dollars | Nombre<br>d'actions en<br>circulation <sup>(5)</sup><br>en milliers | Ratio des frais<br>de gestion<br>avant taxes <sup>(2)</sup><br>% | Taxe de vente<br>harmonisée <sup>(2)</sup><br>% | Ratio des frais<br>de gestion<br>après taxes <sup>(2)</sup><br>% | Taux effectif<br>de la TVH pour<br>l'exercice <sup>(2)</sup><br>% | Ratio des frais<br>d'opération <sup>(3)</sup><br>% | Taux de<br>rotation du<br>portefeuille <sup>(4)</sup><br>% |
|--|--|---|--|---|--|---|--|--|
|--|--|---|--|---|--|---|--|--|

#### Actions F2T8<sup>^</sup>

Début des activités : 1 mai 2017

|              |     |    |      |      |      |       |      |        |
|--------------|-----|----|------|------|------|-------|------|--------|
| 31 mars 2020 | -   | -  | 1,09 | 0,12 | 1,21 | 10,96 | 0,14 | 96,43  |
| 31 mars 2019 | 135 | 16 | 1,09 | 0,14 | 1,23 | 12,65 | 0,13 | 92,53  |
| 31 mars 2018 | 53  | 6  | 1,09 | 0,15 | 1,24 | 13,05 | 0,15 | 119,26 |

#### Actions F3T8<sup>^</sup>

Début des activités : 1 mai 2017

|              |     |    |      |      |      |       |      |        |
|--------------|-----|----|------|------|------|-------|------|--------|
| 31 mars 2020 | -   | -  | 1,00 | 0,14 | 1,14 | 13,76 | 0,14 | 96,43  |
| 31 mars 2019 | 121 | 15 | 0,99 | 0,13 | 1,12 | 13,19 | 0,13 | 92,53  |
| 31 mars 2018 | 16  | 2  | 1,00 | 0,14 | 1,14 | 13,00 | 0,15 | 119,26 |

#### Actions F4T8<sup>^</sup>

Début des activités : 1 mai 2017

|              |    |   |      |      |      |       |      |        |
|--------------|----|---|------|------|------|-------|------|--------|
| 31 mars 2020 | -  | - | 0,92 | 0,12 | 1,04 | 13,00 | 0,14 | 96,43  |
| 31 mars 2019 | 17 | 2 | 0,87 | 0,11 | 0,98 | 13,00 | 0,13 | 92,53  |
| 31 mars 2018 | 10 | 1 | 0,91 | 0,11 | 1,02 | 13,00 | 0,15 | 119,26 |

#### Actions F5T8<sup>^</sup>

Début des activités : 1 mai 2017

|              |    |   |      |      |      |       |      |        |
|--------------|----|---|------|------|------|-------|------|--------|
| 31 mars 2020 | -  | - | 0,80 | 0,10 | 0,90 | 13,00 | 0,14 | 96,43  |
| 31 mars 2019 | 11 | 1 | 0,80 | 0,10 | 0,90 | 13,00 | 0,13 | 92,53  |
| 31 mars 2018 | 10 | 1 | 0,81 | 0,09 | 0,90 | 13,00 | 0,15 | 119,26 |

#### Actions I

Début des activités : 2 avril 2008

|              |           |         |   |   |   |   |      |        |
|--------------|-----------|---------|---|---|---|---|------|--------|
| 31 mars 2020 | 1 897 291 | 106 303 | - | - | - | - | 0,14 | 96,43  |
| 31 mars 2019 | 2 218 793 | 102 181 | - | - | - | - | 0,13 | 92,53  |
| 31 mars 2018 | 1 397 450 | 66 633  | - | - | - | - | 0,15 | 119,26 |
| 31 mars 2017 | 1 297 171 | 61 350  | - | - | - | - | 0,15 | 118,27 |
| 31 mars 2016 | 1 317 427 | 71 318  | - | - | - | - | 0,16 | 158,84 |

#### Actions IT5

Début des activités : 17 février 2012

|              |     |    |   |   |   |   |      |        |
|--------------|-----|----|---|---|---|---|------|--------|
| 31 mars 2020 | 345 | 30 | - | - | - | - | 0,14 | 96,43  |
| 31 mars 2019 | 388 | 26 | - | - | - | - | 0,13 | 92,53  |
| 31 mars 2018 | 563 | 37 | - | - | - | - | 0,15 | 119,26 |
| 31 mars 2017 | 590 | 37 | - | - | - | - | 0,15 | 118,27 |
| 31 mars 2016 | 358 | 24 | - | - | - | - | 0,16 | 158,84 |

<sup>^</sup>Le 2 août 2019 à la fermeture des bureaux, le Fonds est passé du modèle de frais dégressifs de Tarifs préférentiels CI (« TPCI ») à un modèle de remises sur les frais. Veuillez consulter le prospectus simplifié le plus récent pour obtenir plus de précisions.

\*Les notes se rapportant aux tableaux se trouvent à la fin de la section Faits saillants financiers.

# Catégorie de société d'actions canadiennes Cambridge

Rapport de la direction sur le rendement du Fonds pour l'exercice clos le 31 mars 2020

## FAITS SAILLANTS FINANCIERS (suite)

### Ratios et données supplémentaires <sup>(1) (5) \*</sup>

|                                       | Total de<br>l'actif net <sup>(1)</sup><br>en milliers de dollars | Nombre<br>d'actions en<br>circulation <sup>(5)</sup><br>en milliers | Ratio des frais<br>de gestion<br>avant taxes <sup>(2)</sup><br>% | Taxe de vente<br>harmonisée <sup>(2)</sup><br>% | Ratio des frais<br>de gestion<br>après taxes <sup>(2)</sup><br>% | Taux effectif<br>de la TVH pour<br>l'exercice <sup>(2)</sup><br>% | Ratio des frais<br>d'opération <sup>(3)</sup><br>% | Taux de<br>rotation du<br>portefeuille <sup>(4)</sup><br>% |
|---------------------------------------|--|---|--|---|--|---|--|--|
| <b>Actions IT8</b>                    |  |   |  |   |  |   |  |  |
| Début des activités : 17 février 2012 |  |   |  |   |  |   |  |  |
| 31 mars 2020                          | 5 089  | 644   | -  | -   | -  | -   | 0,14   | 96,43  |
| 31 mars 2019                          | 7 598  | 731   | -  | -   | -  | -   | 0,13   | 92,53  |
| 31 mars 2018                          | 5 779  | 529   | -  | -   | -  | -   | 0,15   | 119,26   |
| 31 mars 2017                          | 4 701  | 392   | -  | -   | -  | -   | 0,15   | 118,27   |
| 31 mars 2016                          | 3 141  | 277   | -  | -   | -  | -   | 0,16   | 158,84   |
| <b>Actions O</b>                      |  |   |  |   |  |   |  |  |
| Début des activités : 4 octobre 2011  |  |   |  |   |  |   |  |  |
| 31 mars 2020                          | 116 472  | 6 742   | 0,15   | 0,02  | 0,17   | 10,27   | 0,14   | 96,43  |
| 31 mars 2019                          | 157 651  | 7 489   | 0,15   | 0,02  | 0,17   | 10,30   | 0,13   | 92,53  |
| 31 mars 2018                          | 175 256  | 8 605   | 0,15   | 0,02  | 0,17   | 10,44   | 0,15   | 119,26   |
| 31 mars 2017                          | 163 044  | 7 927   | 0,15   | 0,02  | 0,17   | 11,21   | 0,15   | 118,27   |
| 31 mars 2016                          | 101 562  | 5 642   | 0,15   | 0,02  | 0,17   | 11,77   | 0,16   | 158,84   |
| <b>Actions OT5</b>                    |  |   |  |   |  |   |  |  |
| Début des activités : 4 octobre 2011  |  |   |  |   |  |   |  |  |
| 31 mars 2020                          | 3 308  | 290   | 0,15   | 0,02  | 0,17   | 14,06   | 0,14   | 96,43  |
| 31 mars 2019                          | 4 283  | 293   | 0,15   | 0,02  | 0,17   | 13,69   | 0,13   | 92,53  |
| 31 mars 2018                          | 4 477  | 301   | 0,15   | 0,02  | 0,17   | 13,83   | 0,15   | 119,26   |
| 31 mars 2017                          | 3 916  | 247   | 0,15   | 0,02  | 0,17   | 13,63   | 0,15   | 118,27   |
| 31 mars 2016                          | 3 696  | 254   | 0,15   | 0,02  | 0,17   | 12,69   | 0,16   | 158,84   |
| <b>Actions OT8</b>                    |  |   |  |   |  |   |  |  |
| Début des activités : 4 octobre 2011  |  |   |  |   |  |   |  |  |
| 31 mars 2020                          | 3 192  | 361   | 0,15   | 0,02  | 0,17   | 10,99   | 0,14   | 96,43  |
| 31 mars 2019                          | 3 839  | 329   | 0,15   | 0,02  | 0,17   | 11,17   | 0,13   | 92,53  |
| 31 mars 2018                          | 4 055  | 330   | 0,15   | 0,02  | 0,17   | 11,72   | 0,15   | 119,26   |
| 31 mars 2017                          | 3 197  | 237   | 0,15   | 0,02  | 0,17   | 12,17   | 0,15   | 118,27   |
| 31 mars 2016                          | 3 324  | 260   | 0,15   | 0,02  | 0,17   | 11,81   | 0,16   | 158,84   |
| <b>Actions P</b>                      |  |   |  |   |  |   |  |  |
| Début des activités : 1 mai 2017      |  |   |  |   |  |   |  |  |
| 31 mars 2020                          | 3 698  | 455   | 0,20   | 0,02  | 0,22   | 11,55   | 0,14   | 96,43  |
| 31 mars 2019                          | 4 229  | 427   | 0,20   | 0,02  | 0,22   | 12,78   | 0,13   | 92,53  |
| 31 mars 2018                          | 1 574  | 164   | 0,20   | 0,03  | 0,23   | 12,32   | 0,15   | 119,26   |
| <b>Actions PT5</b>                    |  |   |  |   |  |   |  |  |
| Début des activités : 1 mai 2017      |  |   |  |   |  |   |  |  |
| 31 mars 2020                          | 9  | 1   | 0,20   | 0,03  | 0,23   | 13,00   | 0,14   | 96,43  |
| 31 mars 2019                          | 11   | 1   | 0,20   | 0,03  | 0,23   | 13,00   | 0,13   | 92,53  |
| 31 mars 2018                          | 10   | 1   | 0,20   | 0,03  | 0,23   | 13,00   | 0,15   | 119,26   |

\*Les notes se rapportant aux tableaux se trouvent à la fin de la section Faits saillants financiers.

# Catégorie de société d'actions canadiennes Cambridge

Rapport de la direction sur le rendement du Fonds pour l'exercice clos le 31 mars 2020

## FAITS SAILLANTS FINANCIERS (suite)

### Ratios et données supplémentaires <sup>(1) (5) \*</sup>

|  | Total de l'actif net <sup>(1)</sup><br>en milliers de dollars | Nombre d'actions en circulation <sup>(5)</sup><br>en milliers | Ratio des frais de gestion avant taxes <sup>(2)</sup><br>% | Taxe de vente harmonisée <sup>(2)</sup><br>% | Ratio des frais de gestion après taxes <sup>(2)</sup><br>% | Taux effectif de la TVH pour l'exercice <sup>(2)</sup><br>% | Ratio des frais d'opération <sup>(3)</sup><br>% | Taux de rotation du portefeuille <sup>(4)</sup><br>% |
|--|---|---|--|--|--|---|---|--|
|--|---|---|--|--|--|---|---|--|

#### Actions PT8

Début des activités : 1 mai 2017

|              |    |   |      |      |      |       |      |        |
|--------------|----|---|------|------|------|-------|------|--------|
| 31 mars 2020 | 9  | 1 | 0,20 | 0,03 | 0,23 | 13,00 | 0,14 | 96,43  |
| 31 mars 2019 | 11 | 1 | 0,20 | 0,03 | 0,23 | 13,00 | 0,13 | 92,53  |
| 31 mars 2018 | 10 | 1 | 0,20 | 0,03 | 0,23 | 13,00 | 0,15 | 119,26 |

#### Actions W

Début des activités : 27 juillet 2017

|              |       |     |      |      |      |       |      |        |
|--------------|-------|-----|------|------|------|-------|------|--------|
| 31 mars 2020 | 5 862 | 690 | 0,15 | 0,01 | 0,16 | 11,43 | 0,14 | 96,43  |
| 31 mars 2019 | 1 514 | 146 | 0,20 | 0,03 | 0,23 | 13,00 | 0,13 | 92,53  |
| 31 mars 2018 | 10    | 1   | 0,20 | 0,03 | 0,23 | 13,00 | 0,15 | 119,26 |

#### Actions WT8

Début des activités : 27 juillet 2017

|              |    |   |      |      |      |       |      |        |
|--------------|----|---|------|------|------|-------|------|--------|
| 31 mars 2020 | 62 | 9 | 0,16 | 0,02 | 0,18 | 13,00 | 0,14 | 96,43  |
| 31 mars 2019 | 11 | 1 | 0,20 | 0,03 | 0,23 | 13,00 | 0,13 | 92,53  |
| 31 mars 2018 | 10 | 1 | 0,20 | 0,03 | 0,23 | 13,00 | 0,15 | 119,26 |

#### Actions Y

Début des activités : 31 juillet 2013

|              |       |     |      |      |      |       |      |        |
|--------------|-------|-----|------|------|------|-------|------|--------|
| 31 mars 2020 | 860   | 82  | 1,15 | 0,11 | 1,26 | 10,05 | 0,14 | 96,43  |
| 31 mars 2019 | 1 965 | 152 | 1,15 | 0,11 | 1,26 | 9,60  | 0,13 | 92,53  |
| 31 mars 2018 | 2 039 | 162 | 1,15 | 0,11 | 1,26 | 9,57  | 0,15 | 119,26 |
| 31 mars 2017 | 2 160 | 168 | 1,15 | 0,11 | 1,26 | 9,33  | 0,15 | 118,27 |
| 31 mars 2016 | 1 962 | 172 | 1,15 | 0,11 | 1,26 | 9,33  | 0,16 | 158,84 |

#### Actions Z

Début des activités : 31 juillet 2013

|              |        |       |      |      |      |       |      |        |
|--------------|--------|-------|------|------|------|-------|------|--------|
| 31 mars 2020 | 11 139 | 1 147 | 2,15 | 0,23 | 2,38 | 10,51 | 0,14 | 96,43  |
| 31 mars 2019 | 17 308 | 1 431 | 2,15 | 0,23 | 2,38 | 10,47 | 0,13 | 92,53  |
| 31 mars 2018 | 21 831 | 1 824 | 2,15 | 0,22 | 2,37 | 10,39 | 0,15 | 119,26 |
| 31 mars 2017 | 27 023 | 2 188 | 2,15 | 0,22 | 2,37 | 10,45 | 0,15 | 118,27 |
| 31 mars 2016 | 26 973 | 2 441 | 2,16 | 0,22 | 2,38 | 10,41 | 0,16 | 158,84 |

\*Les notes se rapportant aux tableaux se trouvent à la fin de la section Faits saillants financiers.

# Catégorie de société d'actions canadiennes Cambridge

*Rapport de la direction sur le rendement du Fonds pour l'exercice clos le 31 mars 2020*

---

## **FAITS SAILLANTS FINANCIERS (suite)**

1) Ces données proviennent des états financiers annuels audités du Fonds.

2) Le ratio des frais de gestion est établi d'après le total des charges (à l'exclusion des commissions et autres coûts de transaction) imputées au Fonds et est exprimé en pourcentage annualisé de la valeur liquidative moyenne quotidienne pour l'exercice, y compris la quote-part du Fonds dans les charges du/des fonds sous-jacent(s), le cas échéant. Le taux effectif de la TVH est calculé en utilisant le taux applicable à chaque province selon la résidence du porteur de parts et peut être différent de 13 %.

3) Le ratio des frais d'opérations représente le total des commissions et des autres coûts de transaction exprimé sous forme de pourcentage annualisé de l'actif net moyen quotidien au cours de l'exercice, y compris la quote-part du Fonds dans les charges liées au(x) fonds sous-jacent(s), le cas échéant.

4) Le taux de rotation du portefeuille du Fonds indique dans quelle mesure le conseiller en valeurs du Fonds gère activement les placements du portefeuille. Un taux de rotation de 100 % signifie que le Fonds achète et vend tous les titres de son portefeuille une fois au cours de l'exercice. Plus le taux de rotation au cours d'un exercice est élevé, plus les coûts de transaction payables par le Fonds sont élevés au cours de cet exercice, et plus il est probable qu'un investisseur réalise des gains en capital imposables au cours de l'exercice. Il n'y a pas nécessairement de lien entre un taux de rotation élevé et le rendement du Fonds. Le taux de rotation du portefeuille correspond au moindre du coût des achats et du produit des ventes de titres en portefeuille au cours de l'exercice (déduction faite de la trésorerie et des placements à court terme arrivant à échéance dans moins d'un an et déduction faite des actifs acquis dans le cadre d'une fusion, le cas échéant) divisé par la juste valeur moyenne mensuelle des placements au cours de l'exercice.

5) Ces données sont fournies pour les exercices clos les 31 mars.

# Catégorie de société d'actions canadiennes Cambridge

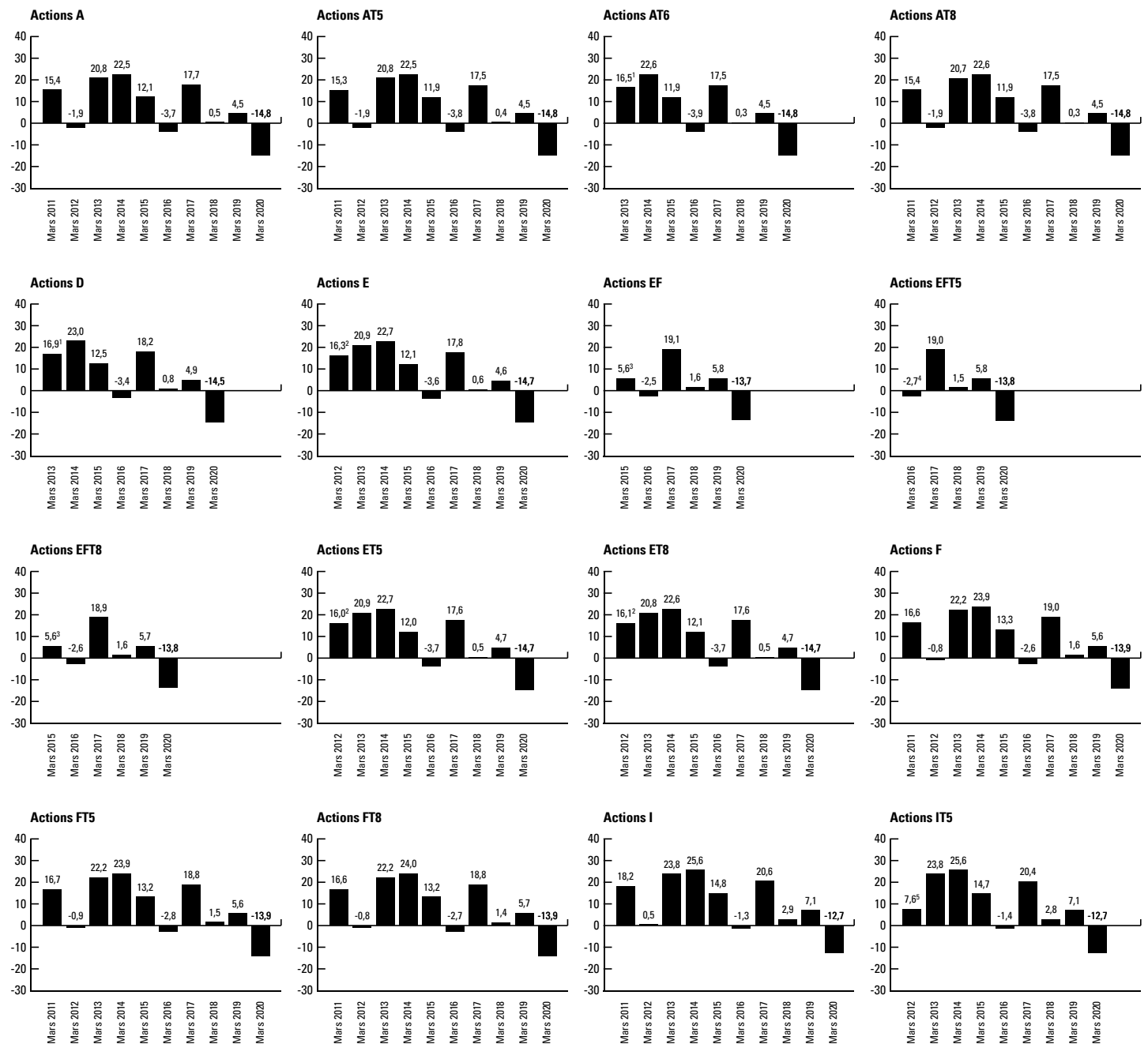
Rapport de la direction sur le rendement du Fonds pour l'exercice clos le 31 mars 2020

## RENDEMENT PASSÉ

Cette section contient une description des résultats passés du Fonds, lesquels ne sont pas nécessairement représentatifs des rendements futurs. Les données présentées ont été établies en prenant pour hypothèse que les distributions effectuées par le Fonds au cours des exercices indiqués ont été réinvesties dans des actions supplémentaires des catégories pertinentes du Fonds. De plus, elles ne tiennent pas compte des frais d'acquisition, de rachat, de placement et des autres frais facultatifs qui auraient eu pour effet de réduire les rendements.

### Rendement annuel

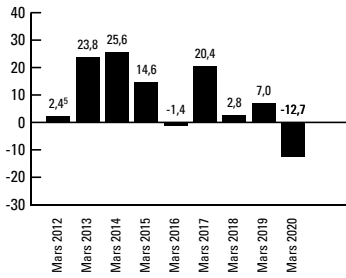
Les graphiques suivants présentent le rendement annuel du Fonds pour chacun des exercices indiqués et illustrent la variation du rendement d'un exercice à l'autre. Les graphiques indiquent, sous forme de pourcentage, l'augmentation ou la diminution, calculée en date du dernier jour de chaque exercice, d'un placement effectué le premier jour de l'exercice en question, sauf indication contraire.



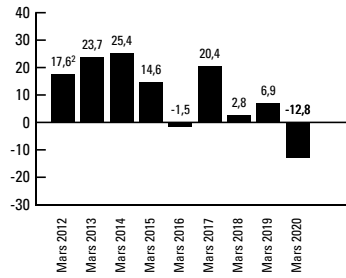
# Catégorie de société d'actions canadiennes Cambridge

Rapport de la direction sur le rendement du Fonds pour l'exercice clos le 31 mars 2020

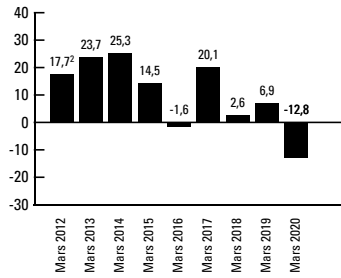
**Actions IT8**



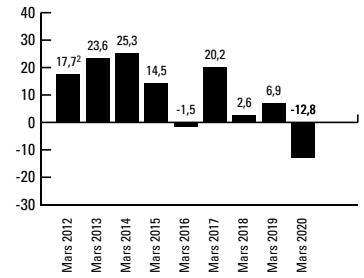
**Actions O**



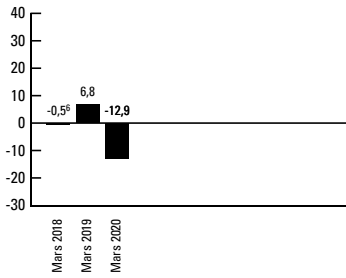
**Actions OT5**



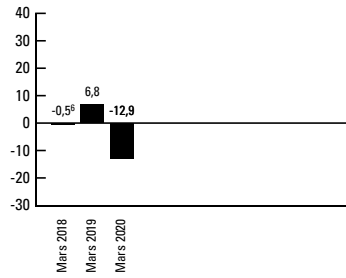
**Actions OT8**



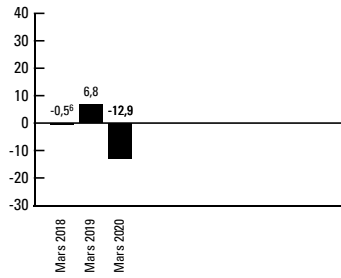
**Actions P**



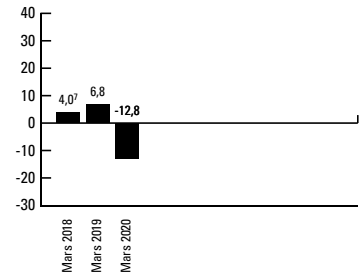
**Actions PT5**



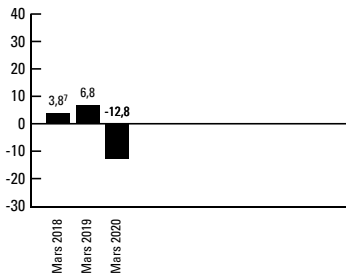
**Actions PT8**



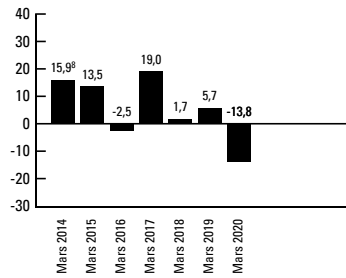
**Actions W**



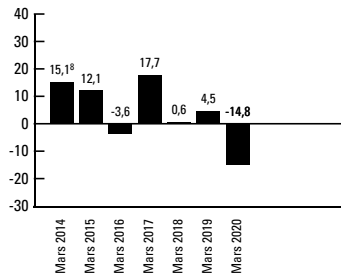
**Actions WT8**



**Actions Y**



**Actions Z**



- 1 Le rendement de 2013 couvre la période du 9 septembre 2012 au 31 mars 2013.
- 2 Le rendement de 2012 couvre la période du 4 octobre 2011 au 31 mars 2012.
- 3 Le rendement de 2015 couvre la période du 5 décembre 2014 au 31 mars 2015.
- 4 Le rendement de 2016 couvre la période du 29 juillet 2015 au 31 mars 2016.
- 5 Le rendement de 2012 couvre la période du 17 février 2012 au 31 mars 2012.
- 6 Le rendement de 2018 couvre la période du 1<sup>er</sup> mai 2017 au 31 mars 2018.
- 7 Le rendement de 2018 couvre la période du 27 juillet 2017 au 31 mars 2018.
- 8 Le rendement de 2014 couvre la période du 31 juillet 2013 au 31 mars 2014.



# Catégorie de société d'actions canadiennes Cambridge

Rapport de la direction sur le rendement du Fonds pour l'exercice clos le 31 mars 2020

## Rendements annuels composés

Le tableau suivant présente les rendements annuels composés du Fonds pour chaque exercice présenté, comparativement à ceux de l'indice composé de rendement global S&P/TSX.

L'indice composé S&P/TSX est un indice pondéré en fonction de la capitalisation de marché et rajusté selon le flottant. Il s'agit du principal indicateur global du marché boursier canadien. Il comprend des actions ordinaires et des parts de fiducie de revenu émises par des sociétés constituées au Canada et inscrites à la Bourse de Toronto.

La section « Résultats d'exploitation » du présent rapport contient des commentaires sur les résultats d'exploitation du Fonds et une comparaison avec ceux de l'indice de référence.

|  | Un an (%) | Trois ans (%) | Cinq ans (%) | Dix ans (%) | Depuis la création (%) |
|--|-----------|---------------|--------------|-------------|------------------------|
| <b>Actions A</b>                           | (14,8)    | (3,7)         | 0,3          | 6,7         | s.o.                   |
| Indice composé de rendement global S&P/TSX | (14,2)    | (1,9)         | 0,9          | 4,1         | s.o.                   |
| <b>Actions AT5</b>                         | (14,8)    | (3,7)         | 0,3          | 6,6         | s.o.                   |
| Indice composé de rendement global S&P/TSX | (14,2)    | (1,9)         | 0,9          | 4,1         | s.o.                   |
| <b>Actions AT6</b>                         | (14,8)    | (3,7)         | 0,3          | s.o.        | 6,5                    |
| Indice composé de rendement global S&P/TSX | (14,2)    | (1,9)         | 0,9          | s.o.        | 5,0                    |
| <b>Actions AT8</b>                         | (14,8)    | (3,7)         | 0,3          | 6,7         | s.o.                   |
| Indice composé de rendement global S&P/TSX | (14,2)    | (1,9)         | 0,9          | 4,1         | s.o.                   |
| <b>Actions D</b>                           | (14,5)    | (3,3)         | 0,7          | s.o.        | 6,9                    |
| Indice composé de rendement global S&P/TSX | (14,2)    | (1,9)         | 0,9          | s.o.        | 5,0                    |
| <b>Actions E</b>                           | (14,7)    | (3,6)         | 0,4          | s.o.        | 8,1                    |
| Indice composé de rendement global S&P/TSX | (14,2)    | (1,9)         | 0,9          | s.o.        | 3,4                    |
| <b>Actions EF</b>                          | (13,7)    | (2,5)         | 1,5          | s.o.        | 2,4                    |
| Indice composé de rendement global S&P/TSX | (14,2)    | (1,9)         | 0,9          | s.o.        | 1,0                    |
| <b>Actions EFT5</b>                        | (13,8)    | (2,5)         | s.o.         | s.o.        | 1,6                    |
| Indice composé de rendement global S&P/TSX | (14,2)    | (1,9)         | s.o.         | s.o.        | 1,4                    |
| <b>Actions EFT8</b>                        | (13,8)    | (2,5)         | 1,5          | s.o.        | 2,5                    |
| Indice composé de rendement global S&P/TSX | (14,2)    | (1,9)         | 0,9          | s.o.        | 1,0                    |
| <b>Actions ET5</b>                         | (14,7)    | (3,5)         | 0,4          | s.o.        | 8,1                    |
| Indice composé de rendement global S&P/TSX | (14,2)    | (1,9)         | 0,9          | s.o.        | 3,4                    |
| <b>Actions ET8</b>                         | (14,7)    | (3,5)         | 0,4          | s.o.        | 8,1                    |
| Indice composé de rendement global S&P/TSX | (14,2)    | (1,9)         | 0,9          | s.o.        | 3,4                    |
| <b>Actions F</b>                           | (13,9)    | (2,6)         | 1,4          | 7,8         | s.o.                   |
| Indice composé de rendement global S&P/TSX | (14,2)    | (1,9)         | 0,9          | 4,1         | s.o.                   |
| <b>Actions FT5</b>                         | (13,9)    | (2,6)         | 1,4          | 7,8         | s.o.                   |
| Indice composé de rendement global S&P/TSX | (14,2)    | (1,9)         | 0,9          | 4,1         | s.o.                   |
| <b>Actions FT8</b>                         | (13,9)    | (2,6)         | 1,4          | 7,8         | s.o.                   |
| Indice composé de rendement global S&P/TSX | (14,2)    | (1,9)         | 0,9          | 4,1         | s.o.                   |
| <b>Actions I</b>                           | (12,7)    | (1,3)         | 2,7          | 9,3         | s.o.                   |
| Indice composé de rendement global S&P/TSX | (14,2)    | (1,9)         | 0,9          | 4,1         | s.o.                   |
| <b>Actions IT5</b>                         | (12,7)    | (1,3)         | 2,7          | s.o.        | 10,9                   |
| Indice composé de rendement global S&P/TSX | (14,2)    | (1,9)         | 0,9          | s.o.        | 5,2                    |
| <b>Actions IT8</b>                         | (12,7)    | (1,3)         | 2,7          | s.o.        | 9,3                    |
| Indice composé de rendement global S&P/TSX | (14,2)    | (1,9)         | 0,9          | s.o.        | 3,6                    |
| <b>Actions O</b>                           | (12,8)    | (1,4)         | 2,6          | s.o.        | 10,5                   |
| Indice composé de rendement global S&P/TSX | (14,2)    | (1,9)         | 0,9          | s.o.        | 3,4                    |
| <b>Actions OT5</b>                         | (12,8)    | (1,5)         | 2,6          | s.o.        | 10,5                   |
| Indice composé de rendement global S&P/TSX | (14,2)    | (1,9)         | 0,9          | s.o.        | 3,4                    |
| <b>Actions OT8</b>                         | (12,8)    | (1,5)         | 2,6          | s.o.        | 10,5                   |
| Indice composé de rendement global S&P/TSX | (14,2)    | (1,9)         | 0,9          | s.o.        | 3,4                    |
| <b>Actions P</b>                           | (12,9)    | s.o.          | s.o.         | s.o.        | (2,6)                  |
| Indice composé de rendement global S&P/TSX | (14,2)    | s.o.          | s.o.         | s.o.        | (2,1)                  |
| <b>Actions PT5</b>                         | (12,9)    | s.o.          | s.o.         | s.o.        | (2,6)                  |
| Indice composé de rendement global S&P/TSX | (14,2)    | s.o.          | s.o.         | s.o.        | (2,1)                  |
| <b>Actions PT8</b>                         | (12,9)    | s.o.          | s.o.         | s.o.        | (2,6)                  |
| Indice composé de rendement global S&P/TSX | (14,2)    | s.o.          | s.o.         | s.o.        | (2,1)                  |
| <b>Actions W</b>                           | (12,8)    | s.o.          | s.o.         | s.o.        | (1,2)                  |
| Indice composé de rendement global S&P/TSX | (14,2)    | s.o.          | s.o.         | s.o.        | (1,6)                  |

# Catégorie de société d'actions canadiennes Cambridge

Rapport de la direction sur le rendement du Fonds pour l'exercice clos le 31 mars 2020

---

|  | Un an (%) | Trois ans (%) | Cinq ans (%) | Dix ans (%) | Depuis la création (%) |
|--|-----------|---------------|--------------|-------------|------------------------|
| <b>Actions WT8</b>                         | (12,8)    | s.o.          | s.o.         | s.o.        | (1,2)                  |
| Indice composé de rendement global S&P/TSX | (14,2)    | s.o.          | s.o.         | s.o.        | (1,6)                  |
| <b>Actions Y</b>                           | (13,8)    | (2,5)         | 1,4          | s.o.        | 5,2                    |
| Indice composé de rendement global S&P/TSX | (14,2)    | (1,9)         | 0,9          | s.o.        | 4,0                    |
| <b>Actions Z</b>                           | (14,8)    | (3,6)         | 0,3          | s.o.        | 4,1                    |
| Indice composé de rendement global S&P/TSX | (14,2)    | (1,9)         | 0,9          | s.o.        | 4,0                    |

---

# Catégorie de société d'actions canadiennes Cambridge

Rapport de la direction sur le rendement du Fonds pour l'exercice clos le 31 mars 2020

## APERÇU DU PORTEFEUILLE au 31 mars 2020

| Catégorie                                     | % de l'actif net | Catégorie                                     | % de l'actif net | Les 25 principaux titres   | % de l'actif net    |
|---|------------------|---|------------------|--|---------------------|
| <b>Répartition par pays</b>                   |                  | <b>Répartition par secteur</b>                |                  |  |                     |
| <b>Positions acheteur</b>                     |                  | <b>Positions acheteur</b>                     |                  |  |                     |
| Canada .....                                  | 44,9             | Services financiers .....                     | 16,4             | Trésorerie et équivalents de trésorerie .....                                | 7,9                 |
| É.-U. ....                                    | 37,7             | Matériaux .....                               | 14,5             | Fortis Inc. ....   | 5,2                 |
| Trésorerie et équivalents de trésorerie ..... | 7,9              | Produits industriels .....                    | 11,7             | Franco-Nevada Corp. ....   | 4,9                 |
| R.-U. ....                                    | 4,9              | Soins de santé .....                          | 11,0             | Anthem Inc. ....   | 4,4                 |
| Autres actifs (passifs) nets .....            | 2,3              | Biens de consommation de base .....           | 8,4              | McKesson Corp. ....  | 4,1                 |
| Irlande .....                                 | 2,3              | Trésorerie et équivalents de trésorerie ..... | 7,9              | Fairfax Financial Holdings Ltd., actions à droit de<br>vote subalterne ..... | 3,9                 |
| Bermudes .....                                | 0,1              | Énergie .....                                 | 6,7              | Jacobs Engineering Group Inc. ....   | 3,8                 |
| Option(s) .....                               | 0,0              | Services de communication .....               | 5,8              | Dollarama Inc. ....  | 3,5                 |
| Contrat(s) de change à terme .....            | 0,0              | Biens de consommation discrétionnaire .....   | 5,4              | Alimentation Couche-Tard Inc., catégorie B .....                             | 3,3                 |
| <b>Total des positions acheteur .....</b>     | <b>100,1</b>     | Services publics .....                        | 5,2              | CBOE Holdings Inc. ....  | 3,1                 |
|   |                  | Technologies de l'information .....           | 4,8              | Electronic Arts Inc. ....  | 3,1                 |
| <b>Positions vendeur</b>                      |                  | Autres actifs (passifs) nets .....            | 2,3              | DuPont de Nemours Inc. ....  | 3,1                 |
| Option(s) .....                               | (0,1)            | Option(s) .....                               | 0,0              | Power Corporation du Canada .....  | 3,0                 |
| <b>Total des positions vendeur .....</b>      | <b>(0,1)</b>     | Contrat(s) de change à terme .....            | 0,0              | Alphabet Inc., catégorie A .....   | 2,7                 |
|   |                  | <b>Total des positions acheteur .....</b>     | <b>100,1</b>     | Tourmaline Oil Corp. ....  | 2,7                 |
|   |                  | <b>Positions vendeur</b>                      |                  | Imperial Brands PLC .....  | 2,7                 |
|   |                  | Option(s) .....                               | (0,1)            | Visa Inc., catégorie A .....   | 2,7                 |
|   |                  | <b>Total des positions vendeur .....</b>      | <b>(0,1)</b>     | Baxter International Inc. ....   | 2,4                 |
|   |                  |   |                  | George Weston Ltée. ....   | 2,4                 |
|   |                  |   |                  | Linde PLC (USD) .....  | 2,3                 |
|   |                  |   |                  | TMX Group Ltd. ....  | 2,3                 |
|   |                  |   |                  | Keyera Corp. ....  | 2,3                 |
|   |                  |   |                  | Ashtead Group PLC .....  | 2,2                 |
|   |                  |   |                  | Nutrien Ltd. ....  | 2,2                 |
|   |                  |   |                  | Microsoft Corp. ....   | 2,1                 |
|   |                  |   |                  | <b>Total de l'actif net (en milliers de dollars)</b>                         | <b>3 500 597 \$</b> |

L'aperçu du portefeuille peut changer en raison des opérations continues du Fonds. Des mises à jour seront disponibles sur une base trimestrielle.

## REMARQUE SUR LES DÉCLARATIONS PROSPECTIVES

Ce rapport peut contenir des déclarations prospectives sur le Fonds, ses futurs résultats, stratégies et perspectives, et d'éventuelles futures actions du Fonds. L'usage du conditionnel et l'emploi de termes à connotation prospective tels que « soupçonner », « perspective », « penser », « planifier », « prévoir », « estimer », « s'attendre à ce que », « avoir l'intention de », « prévision » ou « objectif » permettent de repérer ces déclarations prospectives.

Les déclarations prospectives ne garantissent pas le rendement futur. Étant donné qu'elles comportent, de façon inhérente, des risques et des incertitudes, qui peuvent aussi bien concerner le Fonds que les facteurs économiques généraux, il est possible que les prédictions, prévisions, projections et autres déclarations prospectives ne se réalisent pas. Nous vous conseillons de ne pas vous fier indûment à ces déclarations, car les événements ou résultats réels peuvent différer sensiblement de ceux qui

sont exprimés ou sous-entendus dans les déclarations prospectives en raison d'un certain nombre de facteurs importants, dont les suivants : la conjoncture économique, politique et financière au Canada, aux États-Unis et à l'échelle internationale, les taux d'intérêt et de change, les marchés boursiers et financiers mondiaux, la concurrence, les progrès technologiques, les modifications apportées aux lois et règlements, les procédures judiciaires et réglementaires, les poursuites judiciaires et les catastrophes naturelles.

Cette liste des facteurs importants susceptibles d'influer sur les résultats futurs n'est pas exhaustive. Avant de prendre une décision de placement, nous vous invitons à examiner soigneusement les différents facteurs, y compris ceux-ci. Toutes les opinions exprimées dans les déclarations prospectives peuvent être modifiées sans préavis et sont émises de bonne foi sans aucune responsabilité légale.