

# Catégorie de société Portefeuille géré Select 80r20a

Rapport de la direction sur le rendement du Fonds pour la période close le 30 septembre 2019

Le présent Rapport semestriel de la direction sur le rendement du Fonds contient les faits saillants financiers, mais ne comprend pas les états financiers semestriels ou annuels complets du fonds de placement. Si vous le souhaitez, vous pouvez obtenir un exemplaire des états financiers semestriels ou annuels sans frais, en composant le 1 800 668-3528, en écrivant à CI Investments Inc., 2, rue Queen Est, 20<sup>e</sup> étage, Toronto (Ontario) M5C 3G7, ou en visitant notre site Web, au [www.ci.com](http://www.ci.com), ou le site Web de SEDAR, au [www.sedar.com](http://www.sedar.com).

Les porteurs de titres peuvent également communiquer avec nous par l'une de ces méthodes pour obtenir un exemplaire des politiques et procédures de vote par procuration du fonds de placement, du dossier de vote par procuration et de l'information trimestrielle sur le portefeuille.

## RÉSULTATS

Du 31 mars au 30 septembre 2019, la valeur liquidative de la Catégorie de société Portefeuille géré Select 80r20a (le Fonds) a diminué de 14,4 millions de dollars pour s'établir à 501,0 millions de dollars. Le Fonds a enregistré des rachats nets de 24,7 millions de dollars au cours de la période. Le rendement du portefeuille a fait grimper l'actif de 17,0 millions de dollars. Le Fonds a versé des distributions totalisant 6,7 millions de dollars. Les actions de catégorie A ont dégagé un rendement de 3,0 %, après paiement des honoraires et des frais, pour la période de six mois close le 30 septembre 2019. Durant la même période, l'indice de référence du Fonds a affiché un rendement de 4,0 %. Ce dernier est un indice mixte constitué à 80 % de l'indice des obligations universelles de rendement global FTSE Canada et à 20 % de l'indice composé de rendement global S&P/TSX.

La performance des autres catégories d'actions du Fonds est sensiblement identique à celle des actions de catégorie A si ce n'est des différences de structure des honoraires et des frais. Pour les rendements des autres catégories, consultez la section « Rendements passés ».

Le commentaire qui suit s'applique aux résultats des fonds sous-jacents.

Durant la période, les tensions commerciales mondiales, notamment entre les États-Unis et la Chine, ont affecté les investissements en immobilisations à travers le monde. Le repli de l'économie mondiale est attribuable à la diminution des échanges commerciaux. Les banques centrales mondiales ont commencé à assouplir leurs politiques monétaires en abaissant les taux d'intérêt ou en gonflant leurs bilans. La Réserve fédérale américaine a abaissé les taux d'intérêt à deux reprises au cours de la période, en juillet et en septembre 2019. Les taux des obligations d'État et les prix des produits de base ont diminué.

Dans le compartiment des actions, la piètre performance relative des actions internationales a eu une incidence négative. La surpondération des actions canadiennes a ajouté de la valeur. Le Fonds est le plus sous-pondéré dans le secteur des services financiers et ses positions dans ce secteur sont plus diversifiées que celles de l'indice de référence. Le Fonds était surpondéré dans les secteurs défensifs comme les services publics et les biens de consommation de base, et sous-pondéré dans les secteurs cycliques et sensibles aux taux d'intérêt comme l'énergie et les services de télécommunications. Dans le compartiment à revenu, la valeur relative du portefeuille a bénéficié de notre diversification dans les actions versant des dividendes et les obligations d'État. Nos objectifs de placement fondamentaux consistent toujours à préserver le capital et à dégager une croissance supérieure à l'inflation sur une période de trois ans. Nous veillons à faire preuve de prudence dans la constitution du portefeuille et la répartition de l'actif en nous appuyant sur la sécurité et le revenu offerts par les obligations d'État. Nous diversifions le portefeuille en y intégrant d'autres catégories d'actif — comme les lingots d'or, les obligations de sociétés et les actions — afin de réduire sa sensibilité aux taux d'intérêt. Dans le compartiment des obligations de sociétés, nous maintenons une durée à l'échéance courte, car nous approchons de la phase finale du cycle économique, au

cours de laquelle les défauts de crédit pourraient devenir plus fréquents. Les opérations de couverture monétaire ont ajouté de la valeur, alors que le dollar américain s'est déprécié par rapport au dollar canadien. Nous nous efforçons toujours de limiter les effets des fluctuations des taux de change en maintenant depuis longtemps une couverture partielle du portefeuille. Le gonflement du déficit et de la dette des États-Unis est un problème épineux qui affaiblira selon nous le dollar américain. La structure du portefeuille a procuré une protection efficace contre les baisses pendant les périodes de volatilité.

Sur la période, le Fonds a fait moins bien que son indice de référence.

## ÉVÉNEMENTS RÉCENTS

On s'attend généralement à ce que les banques centrales continuent de réduire les taux d'intérêt et d'augmenter la masse monétaire. Même en l'absence d'une hausse de la consommation, nous croyons que les sociétés peuvent augmenter leurs bénéfices grâce aux rachats d'actions et à la diminution des frais d'intérêt. Nous croyons que la demande d'actifs risqués augmentera en même temps que la masse monétaire, tendance que nous avons observée au cours de la dernière décennie. Nous conservons notre position surpondérée stratégique en actions, mais l'ajusterons de façon tactique en fonction de toute évolution radicale de la politique ou de la confiance des investisseurs.

Le 2 août 2019 à la fermeture des bureaux, les catégories du Fonds admissibles au programme de tarifs préférentiels de CI (« TPCI ») ont remplacé leur barème tarifaire progressif par un modèle de remise sur les frais.

Le 19 septembre 2019, James McPhedran est devenu membre du comité d'examen indépendant (« CEI ») des Fonds CI et, le 15 août 2019, John Reucassel a renoncé à son siège au CEI des Fonds CI.

## OPÉRATIONS ENTRE PARTIES LIÉES

### **Gestionnaire, conseiller en valeurs et agent comptable des registres**

CI Investments Inc. est le gestionnaire, le conseiller en valeurs et l'agent comptable des registres du Fonds. CI Investments Inc. est une filiale de CI Financial Corp. En contrepartie de frais de gestion, le gestionnaire a fourni les services de gestion nécessaires aux activités courantes du Fonds. Il s'acquitte de tous les frais d'exploitation du Fonds (à l'exception des impôts et taxes, des coûts d'emprunt et des nouveaux frais imposés par le gouvernement) moyennant des frais d'administration.

Les taux des frais de gestion et des frais d'administration au 30 septembre 2019 pour chacune des catégories sont indiqués ci-après :

	Taux des frais de gestion annuels (%)	Taux des frais d'administration annuels (%)
Actions A	1,750	0,18
Actions A2	1,750	0,17

# Catégorie de société Portefeuille géré Select 80r20a

Rapport de la direction sur le rendement du Fonds pour la période close le 30 septembre 2019

	Taux des frais de gestion annuels (%)	Taux des frais d'administration annuels (%)
Actions A3	1,725	0,12
Actions A4	1,675	0,10
Actions A5	1,575	0,08
Actions AT5	1,750	0,18
Actions A2T5	1,750	0,17
Actions AT8	1,750	0,18
Actions A2T8	1,750	0,17
Actions A3T8	1,725	0,12
Actions E	1,750	0,15
Actions EF	0,750	0,15
Actions EFT5	0,750	0,15
Actions EFT8	0,750	0,15
Actions ET5	1,750	0,15
Actions ET8	1,750	0,15
Actions F	0,900	0,18
Actions F1	0,750	0,18
Actions F2	0,750	0,17
Actions F3	0,725	0,12
Actions F4	0,675	0,10
Actions F5	0,575	0,08
Actions FT5	0,900	0,18
Actions F1T5	0,750	0,18
Actions F2T5	0,750	0,17
Actions FT8	0,900	0,18
Actions I	Payés directement par les investisseurs	-
Actions IT8	Payés directement par les investisseurs	-
Actions O	Payés directement par les investisseurs	0,15
Actions OT5	Payés directement par les investisseurs	0,15
Actions OT8	Payés directement par les investisseurs	0,15
Actions P	Payés directement par les investisseurs	0,18
Actions PT5	Payés directement par les investisseurs	0,18
Actions PT8	Payés directement par les investisseurs	0,18
Actions W	0,900	0,18
Actions WT5	0,900	0,18
Actions WT8	0,900	0,18

## Frais de gestion

Environ 26 % des frais de gestion totaux ont servi à payer les commissions de vente et de suivi. Les 74 % restants ont été affectés aux services de gestion des placements et à d'autres tâches d'administration générale.

## Comité d'examen indépendant

Le Fonds a reçu des instructions permanentes du CEI du Fonds, relativement aux opérations entre parties liées suivantes :

- a) opérations sur les titres de CI Financial Corp.; et
- b) achat ou vente de titres d'un émetteur auprès d'un autre fonds de placement géré par le gestionnaire.

Les instructions permanentes applicables exigent que les opérations entre parties liées soient effectuées conformément aux politiques et procédures du gestionnaire et que le gestionnaire informe le CEI de toute violation importante d'une condition des instructions permanentes. Les instructions permanentes exigent, entre autres, que les décisions de placement relative aux opérations entre parties liées a) soient libres de toute influence de la part d'entités liées au gestionnaire et ne prennent en compte aucun facteur touchant une entité liée au gestionnaire; b) représentent l'appréciation commerciale du gestionnaire sans égard à des facteurs autres que l'intérêt véritable du Fonds; c) soient prises conformément aux politiques et procédures du gestionnaire; et d) permettent d'obtenir des résultats équitables et raisonnables pour le Fonds. Le CEI examine ensuite chaque trimestre les opérations effectuées par le gestionnaire en vertu des instructions permanentes, en vue de s'assurer de leur conformité.

Au cours de la période de référence, le Fonds s'est appuyé sur les instructions permanentes du CEI relativement aux opérations entre parties liées.

À moins d'indication contraire, le Fonds n'a été partie à aucune opération entre parties liées durant la période close le 30 septembre 2019.

Le gestionnaire a perçu des frais de gestion de 2,7 millions de dollars et des frais d'administration de 0,4 million de dollars pour la période.

# Catégorie de société Portefeuille géré Select 80r20a

Rapport de la direction sur le rendement du Fonds pour la période close le 30 septembre 2019

## FAITS SAILLANTS FINANCIERS

Les tableaux suivants, qui présentent les principales données financières relatives au Fonds, ont pour but de vous aider à comprendre les résultats du Fonds pour les six dernières périodes, le cas échéant.

Actif net par action (\$) <sup>(1)(2)(4)*</sup>	Augmentation (diminution) liée aux activités :					Dividendes :					Actif net à la clôture de la période présentée <sup>(2)</sup>	
	Actif net à l'ouverture de la période <sup>(2)</sup>	Total des revenus	Total des charges (hors distributions)	Gains (pertes) réalisés de la période	Gains (pertes) latents de la période	Total de l'augmentation (la diminution) liée aux activités <sup>(2)</sup>	Revenu net de placement (hors dividendes)	Dividendes	Gains en capital	Remboursement de capital		Total des dividendes <sup>(2)(3)</sup>
\$	\$	\$	\$	\$	\$	\$	\$	\$	\$	\$	\$	\$
<b>Actions A</b>												
Début des activités : 27 novembre 2006												
30 sept. 2019	12,84	0,02	(0,16)	0,02	0,52	0,40	-	-	(0,13)	-	(0,13)	13,10
31 mars 2019	12,76	0,40	(0,28)	0,04	0,07	0,23	-	(0,03)	(0,17)	-	(0,20)	12,84
31 mars 2018	12,94	0,33	(0,32)	0,30	(0,28)	0,03	-	-	(0,21)	-	(0,21)	12,76
31 mars 2017	12,83	0,40	(0,31)	0,24	0,41	0,74	-	(0,03)	(0,60)	-	(0,63)	12,94
31 mars 2016	13,87	0,32	(0,29)	0,92	(1,31)	(0,36)	-	(0,04)	(0,62)	-	(0,66)	12,83
31 mars 2015	13,17	0,25	(0,29)	0,35	0,68	0,99	-	(0,04)	(0,23)	-	(0,27)	13,87
<b>Actions A2</b>												
Début des activités : 1er mai 2017												
30 sept. 2019	9,78	0,01	(0,08)	0,01	0,27	0,21	-	-	(0,05)	-	(0,05)	-
31 mars 2019	9,72	0,32	(0,21)	0,03	0,03	0,17	-	(0,03)	(0,13)	-	(0,16)	9,78
31 mars 2018	10,00	0,37	(0,23)	0,37	(0,54)	(0,03)	-	-	(0,16)	-	(0,16)	9,72
<b>Actions A3</b>												
Début des activités : 1er mai 2017												
30 sept. 2019	9,79	0,01	(0,08)	0,01	0,28	0,22	-	-	(0,05)	-	(0,05)	-
31 mars 2019	9,72	0,31	(0,21)	0,03	0,15	0,28	-	(0,03)	(0,13)	-	(0,16)	9,79
31 mars 2018	10,00	0,35	(0,22)	0,29	(0,58)	(0,16)	-	-	(0,16)	-	(0,16)	9,72
<b>Actions A4</b>												
Début des activités : 1er mai 2017												
30 sept. 2019	9,81	0,01	(0,08)	0,01	0,27	0,21	-	-	(0,05)	-	(0,05)	-
31 mars 2019	9,73	0,32	(0,20)	0,03	0,09	0,24	-	(0,03)	(0,13)	-	(0,16)	9,81
31 mars 2018	10,00	0,12	(0,21)	0,23	(0,02)	0,12	-	-	(0,16)	-	(0,16)	9,73
<b>Actions A5</b>												
Début des activités : 1er mai 2017												
30 sept. 2019	9,82	0,01	(0,07)	0,01	0,27	0,22	-	-	(0,05)	-	(0,05)	-
31 mars 2019	9,74	0,32	(0,19)	0,03	0,06	0,22	-	(0,03)	(0,13)	-	(0,16)	9,82
31 mars 2018	10,00	0,32	(0,20)	0,27	(0,47)	(0,08)	-	-	(0,16)	-	(0,16)	9,74
<b>Actions AT5</b>												
Début des activités : 1er octobre 2007												
30 sept. 2019	7,27	0,01	(0,09)	0,01	0,29	0,22	-	-	(0,07)	(0,18)	(0,25)	7,24
31 mars 2019	7,62	0,22	(0,17)	0,02	0,05	0,12	-	(0,02)	(0,10)	(0,39)	(0,51)	7,27
31 mars 2018	8,14	0,20	(0,20)	0,19	(0,17)	0,02	-	-	(0,12)	(0,42)	(0,54)	7,62
31 mars 2017	8,50	0,26	(0,20)	0,16	0,24	0,46	-	(0,02)	(0,38)	(0,45)	(0,85)	8,14
31 mars 2016	9,67	0,22	(0,20)	0,62	(0,93)	(0,29)	-	(0,03)	(0,41)	(0,47)	(0,91)	8,50
31 mars 2015	9,65	0,18	(0,21)	0,25	0,49	0,71	-	(0,03)	(0,16)	(0,48)	(0,67)	9,67

\*Les notes se rapportant aux tableaux se trouvent à la fin de la section Actif net par action des Faits saillants financiers.

# Catégorie de société Portefeuille géré Select 80r20a

Rapport de la direction sur le rendement du Fonds pour la période close le 30 septembre 2019

## FAITS SAILLANTS FINANCIERS (suite)

Actif net par action (\$) <sup>(1)(2)(4) *</sup>	Augmentation (diminution) liée aux activités :						Dividendes :					Actif net à la clôture de la période présentée <sup>(2)</sup>
	Actif net à l'ouverture de la période <sup>(2)</sup>	Total des revenus	Total des charges (hors distributions)	Gains (pertes) réalisés de la période	Gains (pertes) latents de la période	Total de l'augmentation (la diminution) liée aux activités <sup>(2)</sup>	Revenu net de placement (hors dividendes)	Dividendes	Gains en capital	Remboursement de capital	Total des dividendes <sup>(2),(3)</sup>	
\$	\$	\$	\$	\$	\$	\$	\$	\$	\$	\$	\$	\$
<b>Actions A2T5</b>												
Début des activités : 1er mai 2017												
30 sept. 2019	8,86	0,01	(0,07)	-	0,25	0,19	-	-	(0,04)	(0,14)	(0,18)	-
31 mars 2019	9,28	0,29	(0,19)	0,03	0,05	0,18	-	(0,02)	(0,12)	(0,47)	(0,61)	8,86
31 mars 2018	10,00	0,56	(0,21)	0,28	(0,51)	0,12	-	-	(0,15)	(0,45)	(0,60)	9,28
<b>Actions AT8</b>												
Début des activités : 1er octobre 2007												
30 sept. 2019	5,09	0,01	(0,06)	0,01	0,20	0,16	-	-	(0,05)	(0,20)	(0,25)	5,00
31 mars 2019	5,52	0,17	(0,12)	0,02	0,04	0,11	-	(0,01)	(0,07)	(0,45)	(0,53)	5,09
31 mars 2018	6,09	0,16	(0,14)	0,13	(0,13)	0,02	-	-	(0,09)	(0,50)	(0,59)	5,52
31 mars 2017	6,58	0,20	(0,15)	0,12	0,19	0,36	-	(0,01)	(0,28)	(0,55)	(0,84)	6,09
31 mars 2016	7,73	0,16	(0,16)	0,46	(0,66)	(0,20)	-	(0,02)	(0,32)	(0,60)	(0,94)	6,58
31 mars 2015	7,95	0,15	(0,17)	0,21	0,40	0,59	-	(0,02)	(0,13)	(0,63)	(0,78)	7,73
<b>Actions A2T8</b>												
Début des activités : 1er mai 2017												
30 sept. 2019	8,32	0,01	(0,07)	0,01	0,23	0,18	-	-	(0,04)	(0,22)	(0,26)	-
31 mars 2019	9,00	0,30	(0,19)	0,03	0,06	0,20	-	(0,02)	(0,11)	(0,73)	(0,86)	8,32
31 mars 2018	10,00	0,29	(0,23)	0,39	(0,46)	(0,01)	-	-	(0,15)	(0,72)	(0,87)	9,00
<b>Actions A3T8</b>												
Début des activités : 1er mai 2017												
30 sept. 2019	8,34	0,01	(0,07)	0,01	0,23	0,18	-	-	(0,04)	(0,22)	(0,26)	-
31 mars 2019	9,01	0,28	(0,19)	0,02	0,09	0,20	-	(0,02)	(0,11)	(0,73)	(0,86)	8,34
31 mars 2018	10,00	0,24	(0,21)	0,20	(0,39)	(0,16)	-	-	(0,15)	(0,72)	(0,87)	9,01
<b>Actions E</b>												
Début des activités : 4 octobre 2011												
30 sept. 2019	11,95	0,01	(0,15)	0,02	0,48	0,36	-	-	(0,12)	-	(0,12)	12,20
31 mars 2019	11,88	0,36	(0,26)	0,03	0,07	0,20	-	(0,03)	(0,15)	-	(0,18)	11,95
31 mars 2018	12,03	0,34	(0,29)	0,31	(0,32)	0,04	-	-	(0,19)	-	(0,19)	11,88
31 mars 2017	11,93	0,39	(0,28)	0,24	0,29	0,64	-	(0,03)	(0,55)	-	(0,58)	12,03
31 mars 2016	12,89	0,31	(0,27)	0,90	(1,28)	(0,34)	-	(0,04)	(0,58)	-	(0,62)	11,93
31 mars 2015	12,25	0,24	(0,27)	0,34	0,64	0,95	-	(0,04)	(0,21)	-	(0,25)	12,89
<b>Actions EF</b>												
Début des activités : 5 décembre 2014												
30 sept. 2019	9,94	0,01	(0,07)	0,01	0,40	0,35	-	-	(0,10)	-	(0,10)	10,20
31 mars 2019	9,77	0,31	(0,11)	0,03	0,03	0,26	-	(0,03)	(0,13)	-	(0,16)	9,94
31 mars 2018	9,79	0,27	(0,13)	0,23	(0,22)	0,15	-	-	(0,16)	-	(0,16)	9,77
31 mars 2017	9,60	0,36	(0,11)	0,22	0,13	0,60	-	(0,02)	(0,45)	-	(0,47)	9,79
31 mars 2016	10,27	0,29	(0,11)	0,84	(1,13)	(0,11)	-	(0,03)	(0,47)	-	(0,50)	9,60
31 mars 2015	10,00	0,11	(0,03)	0,16	0,28	0,52	-	(0,03)	(0,17)	-	(0,20)	10,27

\*Les notes se rapportant aux tableaux se trouvent à la fin de la section Actif net par action des Faits saillants financiers.

# Catégorie de société Portefeuille géré Select 80r20a

Rapport de la direction sur le rendement du Fonds pour la période close le 30 septembre 2019

## FAITS SAILLANTS FINANCIERS (suite)

Actif net par action (\$) <sup>(1)(2)(4) *</sup>	Augmentation (diminution) liée aux activités :						Dividendes :					Actif net à la clôture de la période présentée <sup>(2)</sup>
	Actif net à l'ouverture de la période <sup>(2)</sup>	Total des revenus	Total des charges (hors distributions)	Gains (pertes) réalisés de la période	Gains (pertes) latents de la période	Total de l'augmentation (la diminution) liée aux activités <sup>(2)</sup>	Revenu net de placement (hors dividendes)	Dividendes	Gains en capital	Remboursement de capital	Total des dividendes <sup>(2,3)</sup>	
\$	\$	\$	\$	\$	\$	\$	\$	\$	\$	\$	\$	\$
<b>Actions EFT5</b>												
Début des activités : 29 juillet 2015												
30 sept. 2019	7,96	0,01	(0,05)	0,01	0,31	0,28	-	-	(0,08)	(0,19)	(0,27)	7,98
31 mars 2019	8,24	0,16	(0,09)	0,01	0,11	0,19	-	(0,02)	(0,10)	(0,42)	(0,54)	7,96
31 mars 2018	8,70	0,25	(0,11)	0,22	(0,29)	0,07	-	-	(0,13)	(0,45)	(0,58)	8,24
31 mars 2017	8,99	0,32	(0,10)	0,21	0,19	0,62	-	(0,02)	(0,40)	(0,47)	(0,89)	8,70
31 mars 2016	10,00	0,28	(0,06)	0,85	(1,14)	(0,07)	-	(0,03)	(0,43)	(0,33)	(0,79)	8,99
<b>Actions EFT8</b>												
Début des activités : 5 décembre 2014												
30 sept. 2019	7,01	0,01	(0,04)	0,01	0,28	0,26	-	-	(0,07)	(0,27)	(0,34)	6,92
31 mars 2019	7,50	0,23	(0,08)	0,02	0,04	0,21	-	(0,02)	(0,09)	(0,61)	(0,72)	7,01
31 mars 2018	8,18	0,19	(0,10)	0,18	(0,15)	0,12	-	-	(0,12)	(0,67)	(0,79)	7,50
31 mars 2017	8,71	0,27	(0,10)	0,17	0,22	0,56	-	(0,02)	(0,38)	(0,73)	(1,13)	8,18
31 mars 2016	10,07	0,27	(0,10)	0,79	(1,09)	(0,13)	-	(0,03)	(0,39)	(0,79)	(1,21)	8,71
31 mars 2015	10,00	0,01	(0,03)	0,01	0,24	0,23	-	(0,03)	(0,16)	(0,20)	(0,39)	10,07
<b>Actions ET5</b>												
Début des activités : 29 juillet 2015												
30 sept. 2019	7,63	0,01	(0,09)	0,01	0,31	0,24	-	-	(0,08)	(0,19)	(0,27)	7,59
31 mars 2019	7,99	0,18	(0,17)	0,01	0,05	0,07	-	(0,02)	(0,10)	(0,40)	(0,52)	7,63
31 mars 2018	8,53	0,21	(0,20)	0,18	(0,14)	0,05	-	-	(0,13)	(0,44)	(0,57)	7,99
31 mars 2017	8,91	0,46	(0,20)	0,29	(0,19)	0,36	-	(0,02)	(0,39)	(0,47)	(0,88)	8,53
31 mars 2016	10,00	0,09	(0,13)	0,26	(0,13)	0,09	-	(0,03)	(0,43)	(0,33)	(0,79)	8,91
<b>Actions ET8</b>												
Début des activités : 4 octobre 2011												
30 sept. 2019	6,43	0,01	(0,08)	0,01	0,26	0,20	-	-	(0,06)	(0,25)	(0,31)	6,31
31 mars 2019	6,99	0,21	(0,15)	0,02	0,05	0,13	-	(0,02)	(0,09)	(0,57)	(0,68)	6,43
31 mars 2018	7,71	0,20	(0,18)	0,18	(0,19)	0,01	-	-	(0,11)	(0,63)	(0,74)	6,99
31 mars 2017	8,31	0,23	(0,18)	0,14	0,27	0,46	-	(0,02)	(0,36)	(0,70)	(1,08)	7,71
31 mars 2016	9,76	0,21	(0,19)	0,61	(0,85)	(0,22)	-	(0,03)	(0,40)	(0,76)	(1,19)	8,31
31 mars 2015	10,04	0,18	(0,21)	0,26	0,53	0,76	-	(0,03)	(0,16)	(0,79)	(0,98)	9,76
<b>Actions F</b>												
Début des activités : 27 novembre 2006												
30 sept. 2019	14,12	0,02	(0,11)	0,03	0,57	0,51	-	-	(0,14)	-	(0,14)	14,47
31 mars 2019	13,90	0,37	(0,18)	0,03	0,05	0,27	-	(0,04)	(0,18)	-	(0,22)	14,12
31 mars 2018	13,96	0,29	(0,21)	0,28	(0,14)	0,22	-	-	(0,22)	-	(0,22)	13,90
31 mars 2017	13,72	0,45	(0,19)	0,28	0,38	0,92	-	(0,03)	(0,64)	-	(0,67)	13,96
31 mars 2016	14,68	0,33	(0,18)	0,95	(1,34)	(0,24)	-	(0,05)	(0,66)	-	(0,71)	13,72
31 mars 2015	13,81	0,29	(0,17)	0,40	0,73	1,25	-	(0,04)	(0,24)	-	(0,28)	14,68
<b>Actions F1</b>												
Début des activités : 1er mai 2017												
30 sept. 2019	9,98	0,01	(0,05)	0,01	0,28	0,25	-	-	(0,05)	-	(0,05)	-
31 mars 2019	9,82	0,37	(0,11)	0,03	0,01	0,30	-	(0,03)	(0,13)	-	(0,16)	9,98
31 mars 2018	10,00	0,49	(0,13)	0,41	(0,71)	0,06	-	-	(0,16)	-	(0,16)	9,82

\*Les notes se rapportant aux tableaux se trouvent à la fin de la section Actif net par action des Faits saillants financiers.

# Catégorie de société Portefeuille géré Select 80r20a

Rapport de la direction sur le rendement du Fonds pour la période close le 30 septembre 2019

## FAITS SAILLANTS FINANCIERS (suite)

Actif net par action (\$) <sup>(1)(2)(4) *</sup>	Augmentation (diminution) liée aux activités :						Dividendes :					Actif net à la clôture de la période présentée <sup>(2)</sup>
	Actif net à l'ouverture de la période <sup>(2)</sup>	Total des revenus	Total des charges (hors distributions)	Gains (pertes) réalisés de la période	Gains (pertes) latents de la période	Total de l'augmentation (la diminution) liée aux activités <sup>(2)</sup>	Revenu net de placement (hors dividendes)	Dividendes	Gains en capital	Remboursement de capital	Total des dividendes <sup>(2,3)</sup>	
\$	\$	\$	\$	\$	\$	\$	\$	\$	\$	\$	\$	\$
<b>Actions F2</b>												
Début des activités : 1er mai 2017												
30 sept. 2019	9,98	0,01	(0,05)	0,01	0,27	0,24	-	-	(0,05)	-	(0,05)	-
31 mars 2019	9,81	0,31	(0,11)	0,03	0,03	0,26	-	(0,03)	(0,13)	-	(0,16)	9,98
31 mars 2018	10,00	0,44	(0,12)	0,50	(0,81)	0,01	-	-	(0,16)	-	(0,16)	9,81
<b>Actions F3</b>												
Début des activités : 1er mai 2017												
30 sept. 2019	10,00	0,01	(0,04)	0,01	0,27	0,25	-	-	(0,05)	-	(0,05)	-
31 mars 2019	9,82	0,30	(0,10)	0,03	0,05	0,28	-	(0,03)	(0,13)	-	(0,16)	10,00
31 mars 2018	10,00	0,59	(0,12)	0,54	(1,11)	(0,10)	-	-	(0,16)	-	(0,16)	9,82
<b>Actions F4</b>												
Début des activités : 1er mai 2017												
30 sept. 2019	10,01	0,01	(0,04)	0,01	0,25	0,23	-	-	(0,05)	-	(0,05)	-
31 mars 2019	9,83	0,40	(0,10)	0,04	0,07	0,41	-	(0,03)	(0,13)	-	(0,16)	10,01
31 mars 2018	10,00	0,89	(0,11)	0,35	(1,10)	0,03	-	-	(0,16)	-	(0,16)	9,83
<b>Actions F5</b>												
Début des activités : 1er mai 2017												
30 sept. 2019	10,04	0,01	(0,03)	0,01	0,28	0,27	-	-	(0,05)	-	(0,05)	-
31 mars 2019	9,84	0,36	(0,08)	0,04	0,07	0,39	-	(0,03)	(0,13)	-	(0,16)	10,04
31 mars 2018	10,00	0,50	(0,09)	0,42	(0,87)	(0,04)	-	-	(0,16)	-	(0,16)	9,84
<b>Actions FT5</b>												
Début des activités : 1er octobre 2008												
30 sept. 2019	8,27	0,01	(0,06)	0,02	0,33	0,30	-	-	(0,08)	(0,20)	(0,28)	8,27
31 mars 2019	8,58	0,21	(0,11)	0,02	0,09	0,21	-	(0,02)	(0,11)	(0,43)	(0,56)	8,27
31 mars 2018	9,07	0,21	(0,13)	0,17	(0,12)	0,13	-	-	(0,14)	(0,47)	(0,61)	8,58
31 mars 2017	9,39	0,25	(0,13)	0,15	0,37	0,64	-	(0,02)	(0,42)	(0,49)	(0,93)	9,07
31 mars 2016	10,57	0,24	(0,12)	0,70	(1,01)	(0,19)	-	(0,03)	(0,45)	(0,52)	(1,00)	9,39
31 mars 2015	10,44	0,21	(0,13)	0,30	0,71	1,09	-	(0,03)	(0,17)	(0,52)	(0,72)	10,57
<b>Actions FIT5</b>												
Début des activités : 1er mai 2017												
30 sept. 2019	9,04	0,01	(0,04)	0,01	0,26	0,24	-	-	(0,05)	(0,15)	(0,20)	-
31 mars 2019	9,36	0,41	(0,10)	0,04	0,02	0,37	-	(0,02)	(0,12)	(0,47)	(0,61)	9,04
31 mars 2018	10,00	0,62	(0,12)	0,51	(1,09)	(0,08)	-	-	(0,15)	(0,45)	(0,60)	9,36

\*Les notes se rapportant aux tableaux se trouvent à la fin de la section Actif net par action des Faits saillants financiers.

# Catégorie de société Portefeuille géré Select 80r20a

Rapport de la direction sur le rendement du Fonds pour la période close le 30 septembre 2019

## FAITS SAILLANTS FINANCIERS (suite)

Actif net par action (\$) <sup>(1)(2)(4) *</sup>	Augmentation (diminution) liée aux activités :						Dividendes :					Actif net à la clôture de la période présentée <sup>(2)</sup>
	Actif net à l'ouverture de la période <sup>(2)</sup>	Total des revenus	Total des charges (hors distributions)	Gains (pertes) réalisés de la période	Gains (pertes) latents de la période	Total de l'augmentation (la diminution) liée aux activités <sup>(2)</sup>	Revenu net de placement (hors dividendes)	Dividendes	Gains en capital	Remboursement de capital	Total des dividendes <sup>(2,3)</sup>	
\$	\$	\$	\$	\$	\$	\$	\$	\$	\$	\$	\$	\$
<b>Actions F2T5</b>												
Début des activités : 1er mai 2017												
30 sept. 2019	9,04	0,01	(0,04)	0,01	0,21	0,19	-	-	(0,05)	(0,15)	(0,20)	-
31 mars 2019	9,36	0,76	(0,10)	0,11	0,25	1,02	-	(0,02)	(0,12)	(0,47)	(0,61)	9,04
31 mars 2018	10,00	0,70	(0,11)	0,15	(0,88)	(0,14)	-	-	(0,15)	(0,45)	(0,60)	9,36
<b>Actions FT8</b>												
Début des activités : 22 décembre 2011												
30 sept. 2019	6,47	0,01	(0,05)	0,01	0,26	0,23	-	-	(0,06)	(0,25)	(0,31)	6,38
31 mars 2019	6,94	0,16	(0,08)	0,01	-	0,09	-	(0,02)	(0,09)	(0,56)	(0,67)	6,47
31 mars 2018	7,62	0,13	(0,11)	0,28	(0,28)	0,02	-	-	(0,11)	(0,62)	(0,73)	6,94
31 mars 2017	8,14	0,24	(0,11)	0,15	0,26	0,54	-	(0,02)	(0,35)	(0,69)	(1,06)	7,62
31 mars 2016	9,47	0,22	(0,11)	0,63	(0,88)	(0,14)	-	(0,03)	(0,39)	(0,74)	(1,16)	8,14
31 mars 2015	9,65	0,16	(0,12)	0,22	0,58	0,84	-	(0,03)	(0,16)	(0,76)	(0,95)	9,47
<b>Actions I</b>												
Début des activités : 27 novembre 2006												
30 sept. 2019	16,43	0,02	(0,02)	0,03	0,66	0,69	-	-	(0,17)	-	(0,17)	16,94
31 mars 2019	15,98	0,54	(0,01)	0,05	0,11	0,69	-	(0,04)	(0,21)	-	(0,25)	16,43
31 mars 2018	15,86	0,44	(0,05)	0,38	(0,31)	0,46	-	-	(0,26)	-	(0,26)	15,98
31 mars 2017	15,40	0,52	(0,02)	0,33	0,31	1,14	-	(0,04)	(0,73)	-	(0,77)	15,86
31 mars 2016	16,29	0,37	-	1,06	(1,53)	(0,10)	-	(0,05)	(0,74)	-	(0,79)	15,40
31 mars 2015	15,14	0,28	-	0,39	0,78	1,45	-	(0,05)	(0,27)	-	(0,32)	16,29
<b>Actions IT8</b>												
Début des activités : 22 décembre 2011												
30 sept. 2019	7,51	0,01	(0,01)	0,01	0,30	0,31	-	-	(0,08)	(0,29)	(0,37)	7,45
31 mars 2019	7,95	0,26	(0,01)	0,02	0,04	0,31	-	(0,02)	(0,10)	(0,64)	(0,76)	7,51
31 mars 2018	8,59	0,27	(0,03)	0,23	(0,37)	0,10	-	-	(0,13)	(0,71)	(0,84)	7,95
31 mars 2017	9,07	0,36	(0,01)	0,23	0,13	0,71	-	(0,02)	(0,40)	(0,76)	(1,18)	8,59
31 mars 2016	10,41	0,34	-	0,99	(1,17)	0,16	-	(0,03)	(0,44)	(0,81)	(1,28)	9,07
31 mars 2015	10,47	0,19	-	0,26	0,53	0,98	-	(0,03)	(0,17)	(0,83)	(1,03)	10,41
<b>Actions O</b>												
Début des activités : 4 octobre 2011												
30 sept. 2019	13,82	0,02	(0,03)	0,02	0,56	0,57	-	-	(0,14)	-	(0,14)	14,24
31 mars 2019	13,47	0,44	(0,03)	0,04	0,07	0,52	-	(0,04)	(0,18)	-	(0,22)	13,82
31 mars 2018	13,39	0,37	(0,06)	0,33	(0,34)	0,30	-	-	(0,22)	-	(0,22)	13,47
31 mars 2017	13,02	0,42	(0,04)	0,26	0,38	1,02	-	(0,03)	(0,62)	-	(0,65)	13,39
31 mars 2016	13,80	0,34	(0,02)	0,97	(1,37)	(0,08)	-	(0,04)	(0,63)	-	(0,67)	13,02
31 mars 2015	12,85	0,26	(0,02)	0,37	0,66	1,27	-	(0,04)	(0,23)	-	(0,27)	13,80
<b>Actions OT5</b>												
Début des activités : 29 juillet 2015												
30 sept. 2019	8,21	0,01	(0,02)	0,01	0,33	0,33	-	-	(0,08)	(0,20)	(0,28)	8,25
31 mars 2019	8,42	0,26	(0,02)	0,02	0,08	0,34	-	(0,02)	(0,11)	(0,43)	(0,56)	8,21
31 mars 2018	8,82	0,20	(0,04)	0,18	(0,14)	0,20	-	-	(0,14)	(0,45)	(0,59)	8,42
31 mars 2017	9,03	0,38	(0,03)	0,24	(0,02)	0,57	-	(0,02)	(0,41)	(0,48)	(0,91)	8,82
31 mars 2016	10,00	0,29	(0,01)	0,87	(1,06)	0,09	-	(0,03)	(0,44)	(0,33)	(0,80)	9,03

\*Les notes se rapportant aux tableaux se trouvent à la fin de la section Actif net par action des Faits saillants financiers.

# Catégorie de société Portefeuille géré Select 80r20a

Rapport de la direction sur le rendement du Fonds pour la période close le 30 septembre 2019

## FAITS SAILLANTS FINANCIERS (suite)

Actif net par action (\$) <sup>(1)(2)(4) \*</sup>

Actif net à l'ouverture de la période <sup>(2)</sup>	Augmentation (diminution) liée aux activités :						Dividendes :				Actif net à la clôture de la période présentée <sup>(2)</sup>	
	Total des revenus	Total des charges (hors distributions)	Gains (pertes) réalisés de la période	Gains (pertes) latents de la période	Total de l'augmentation (la diminution) liée aux activités <sup>(2)</sup>	Revenu net de placement (hors dividendes)	Dividendes	Gains en capital	Remboursement de capital	Total des dividendes <sup>(2,3)</sup>		
\$	\$	\$	\$	\$	\$	\$	\$	\$	\$	\$	\$	
<b>Actions OT8</b>												
Début des activités : 4 octobre 2011												
30 sept. 2019	7,50	0,01	(0,02)	0,01	0,30	0,30	-	-	(0,08)	(0,29)	(0,37)	7,44
31 mars 2019	7,96	0,24	(0,02)	0,02	0,04	0,28	-	(0,02)	(0,10)	(0,64)	(0,76)	7,50
31 mars 2018	8,61	0,23	(0,04)	0,19	(0,20)	0,18	-	-	(0,13)	(0,71)	(0,84)	7,96
31 mars 2017	9,10	0,30	(0,03)	0,19	0,19	0,65	-	(0,02)	(0,40)	(0,77)	(1,19)	8,61
31 mars 2016	10,46	0,24	(0,02)	0,68	(1,00)	(0,10)	-	(0,03)	(0,44)	(0,82)	(1,29)	9,10
31 mars 2015	10,54	0,22	(0,02)	0,32	0,53	1,05	-	(0,03)	(0,17)	(0,83)	(1,03)	10,46
<b>Actions P</b>												
Début des activités : 1er mai 2017												
30 sept. 2019	10,14	0,01	(0,03)	0,02	0,41	0,41	-	-	(0,10)	-	(0,10)	10,44
31 mars 2019	9,88	0,34	(0,03)	0,03	0,07	0,41	-	(0,03)	(0,13)	-	(0,16)	10,14
31 mars 2018	10,00	0,32	(0,05)	0,37	(0,57)	0,07	-	-	(0,16)	-	(0,16)	9,88
<b>Actions PT5</b>												
Début des activités : 1er mai 2017												
30 sept. 2019	9,19	0,01	(0,02)	0,01	0,37	0,37	-	-	(0,09)	(0,22)	(0,31)	9,24
31 mars 2019	9,43	0,36	(0,03)	0,04	(0,23)	0,14	-	(0,02)	(0,12)	(0,48)	(0,62)	9,19
31 mars 2018	10,00	-	(0,25)	0,48	0,10	0,33	-	-	(0,15)	(0,46)	(0,61)	9,43
<b>Actions PT8</b>												
Début des activités : 1er mai 2017												
30 sept. 2019	8,64	0,01	(0,02)	0,01	0,36	0,36	-	-	(0,09)	(0,34)	(0,43)	8,56
31 mars 2019	9,17	0,29	(0,03)	0,03	0,07	0,36	-	(0,02)	(0,11)	(0,74)	(0,87)	8,64
31 mars 2018	10,00	0,33	(0,04)	0,53	(0,68)	0,14	-	-	(0,15)	(0,72)	(0,87)	9,17
<b>Actions W</b>												
Début des activités : 27 novembre 2006												
30 sept. 2019	14,19	0,02	(0,11)	0,02	0,56	0,49	-	-	(0,15)	-	(0,15)	14,55
31 mars 2019	13,98	0,44	(0,18)	0,04	0,06	0,36	-	(0,04)	(0,18)	-	(0,22)	14,19
31 mars 2018	14,04	0,38	(0,21)	0,32	(0,30)	0,19	-	-	(0,23)	-	(0,23)	13,98
31 mars 2017	13,79	0,40	(0,20)	0,24	0,53	0,97	-	(0,03)	(0,65)	-	(0,68)	14,04
31 mars 2016	14,77	0,32	(0,18)	0,92	(1,36)	(0,30)	-	(0,05)	(0,67)	-	(0,72)	13,79
31 mars 2015	13,90	0,25	(0,17)	0,35	0,72	1,15	-	(0,04)	(0,24)	-	(0,28)	14,77
<b>Actions WT5</b>												
Début des activités : 22 décembre 2011												
30 sept. 2019	8,65	0,01	(0,07)	0,01	0,34	0,29	-	-	(0,09)	(0,21)	(0,30)	8,65
31 mars 2019	8,98	0,29	(0,11)	0,03	0,06	0,27	-	(0,02)	(0,11)	(0,45)	(0,58)	8,65
31 mars 2018	9,50	0,26	(0,14)	0,23	(0,23)	0,12	-	-	(0,14)	(0,49)	(0,63)	8,98
31 mars 2017	9,83	0,30	(0,14)	0,18	0,30	0,64	-	(0,02)	(0,44)	(0,52)	(0,98)	9,50
31 mars 2016	11,07	0,29	(0,13)	0,84	(1,14)	(0,14)	-	(0,03)	(0,48)	(0,54)	(1,05)	9,83
31 mars 2015	10,94	0,28	(0,13)	0,41	0,47	1,03	-	(0,03)	(0,18)	(0,54)	(0,75)	11,07

\*Les notes se rapportant aux tableaux se trouvent à la fin de la section Actif net par action des Faits saillants financiers.



# Catégorie de société Portefeuille géré Select 80r20a

Rapport de la direction sur le rendement du Fonds pour la période close le 30 septembre 2019

## FAITS SAILLANTS FINANCIERS (suite)

Actif net par action (\$) <sup>(1),(2),(4)</sup>	Augmentation (diminution) liée aux activités :						Dividendes :					Actif net à la clôture de la période présentée <sup>(2)</sup>
	Actif net à l'ouverture de la période <sup>(2)</sup>	Total des revenus	Total des charges (hors distributions)	Gains (pertes) réalisés de la période	Gains (pertes) latents de la période	Total de l'augmentation (la diminution) liée aux activités <sup>(2)</sup>	Revenu net de placement (hors dividendes)	Dividendes	Gains en capital	Remboursement de capital	Total des dividendes <sup>(2),(3)</sup>	
\$	\$	\$	\$	\$	\$	\$	\$	\$	\$	\$	\$	\$
<b>Actions WT8</b>												
Début des activités : 22 décembre 2011												
30 sept. 2019 <sup>†</sup>	6,90	-	(0,02)	-	0,06	0,04	-	-	-	(0,09)	(0,09)	-
31 mars 2019	7,39	0,24	(0,09)	0,02	0,05	0,22	-	(0,02)	(0,09)	(0,60)	(0,71)	6,90
31 mars 2018	8,08	0,21	(0,12)	0,20	(0,20)	0,09	-	-	(0,12)	(0,66)	(0,78)	7,39
31 mars 2017	8,64	0,17	(0,13)	0,10	0,49	0,63	-	(0,02)	(0,37)	(0,73)	(1,12)	8,08
31 mars 2016	10,04	0,21	(0,12)	0,59	(0,78)	(0,10)	-	(0,03)	(0,42)	(0,79)	(1,24)	8,64
31 mars 2015	10,23	0,13	(0,12)	0,18	0,59	0,78	-	(0,03)	(0,16)	(0,81)	(1,00)	10,04

1) Ces données proviennent des états financiers semestriels et annuels du Fonds.

2) L'actif net par action et les dividendes par action sont fonction du nombre réel d'actions en circulation de la catégorie pertinente au moment considéré. L'augmentation ou la diminution de l'actif net par action liée aux activités est calculée à partir du nombre moyen pondéré d'actions en circulation de la catégorie pertinente au cours de la période.

3) Les dividendes sont automatiquement réinvestis dans des actions supplémentaires du Fonds.

4) Ces données sont fournies pour la période close le 30 septembre 2019 et les exercices clos les 31 mars.

<sup>†</sup>Au 30 septembre 2019, le Fonds n'avait aucune action de catégorie WT8 en circulation.

# Catégorie de société Portefeuille géré Select 80r20a

Rapport de la direction sur le rendement du Fonds pour la période close le 30 septembre 2019

## FAITS SAILLANTS FINANCIERS (suite)

### Ratios et données supplémentaires <sup>(1)(B)\*</sup>

	Total de l'actif net <sup>(1)</sup> en milliers de dollars	Nombre d'actions en circulation <sup>(1)</sup> en milliers	Ratio des frais de gestion avant taxes <sup>(2)</sup> %	Taxe de vente harmonisée <sup>(2)</sup> %	Ratio des frais de gestion après taxes <sup>(2)</sup> %	Taux effectif de la TVH pour la période <sup>(2)</sup> %	Ratio des frais d'opérations <sup>(3)</sup> %	Taux de rotation du portefeuille <sup>(4)</sup> %
<b>Actions A</b>								
Début des activités : 27 novembre 2006								
30 sept. 2019	176 926	13 510	1,93	0,22	2,15	11,26	0,01	0,74
31 mars 2019	161 180	12 554	1,93	0,22	2,15	11,33	0,05	5,69
31 mars 2018	202 263	15 848	1,93	0,22	2,15	11,36	0,05	7,80
31 mars 2017	248 394	19 196	1,93	0,22	2,15	11,40	0,04	2,22
31 mars 2016	259 149	20 192	1,93	0,22	2,15	11,50	0,06	3,56
31 mars 2015	238 890	17 225	1,92	0,22	2,14	11,71	0,04	0,83
<b>Actions A2</b>								
Début des activités : 1er mai 2017								
30 sept. 2019	-	-	1,92	0,20	2,12	10,48	0,01	0,74
31 mars 2019	15 611	1 597	1,92	0,20	2,12	10,53	0,05	5,69
31 mars 2018	16 155	1 663	1,92	0,21	2,13	10,96	0,05	7,80
<b>Actions A3</b>								
Début des activités : 1er mai 2017								
30 sept. 2019	-	-	1,85	0,21	2,06	11,23	0,01	0,74
31 mars 2019	5 491	561	1,85	0,24	2,09	13,11	0,05	5,69
31 mars 2018	4 165	428	1,85	0,26	2,11	13,89	0,05	7,80
<b>Actions A4</b>								
Début des activités : 1er mai 2017								
30 sept. 2019	-	-	1,78	0,23	2,01	13,02	0,01	0,74
31 mars 2019	675	69	1,78	0,22	2,00	12,48	0,05	5,69
31 mars 2018	581	60	1,70	0,20	1,90	11,88	0,05	7,80
<b>Actions A5</b>								
Début des activités : 1er mai 2017								
30 sept. 2019	-	-	1,66	0,22	1,88	13,12	0,01	0,74
31 mars 2019	928	94	1,66	0,22	1,88	13,24	0,05	5,69
31 mars 2018	902	93	1,66	0,22	1,88	13,08	0,05	7,80
<b>Actions AT5</b>								
Début des activités : 1er octobre 2007								
30 sept. 2019	6 565	907	1,93	0,24	2,17	12,46	0,01	0,74
31 mars 2019	6 130	843	1,93	0,23	2,16	12,00	0,05	5,69
31 mars 2018	8 620	1 132	1,93	0,23	2,16	11,67	0,05	7,80
31 mars 2017	10 654	1 309	1,93	0,21	2,14	11,14	0,04	2,22
31 mars 2016	10 826	1 273	1,93	0,21	2,14	10,76	0,06	3,56
31 mars 2015	13 762	1 423	1,92	0,20	2,12	10,41	0,04	0,83

\*Les notes se rapportant aux tableaux se trouvent à la fin de la section Faits saillants financiers.

# Catégorie de société Portefeuille géré Select 80r20a

Rapport de la direction sur le rendement du Fonds pour la période close le 30 septembre 2019

## FAITS SAILLANTS FINANCIERS (suite)

### Ratios et données supplémentaires <sup>(1)(5)\*</sup>

	Total de l'actif net <sup>(1)</sup> en milliers de dollars	Nombre d'actions en circulation <sup>(5)</sup> en milliers	Ratio des frais de gestion avant taxes <sup>(2)</sup> %	Taxe de vente harmonisée <sup>(2)</sup> %	Ratio des frais de gestion après taxes <sup>(2)</sup> %	Taux effectif de la TVH pour la période <sup>(2)</sup> %	Ratio des frais d'opérations <sup>(3)</sup> %	Taux de rotation du portefeuille <sup>(4)</sup> %
--	---	---	--	--	--	---	--	--

#### Actions A2T5

Début des activités : 1er mai 2017

30 sept. 2019	-	-	1,91	0,17	2,08	8,85	0,01	0,74
31 mars 2019	511	58	1,92	0,12	2,04	6,06	0,05	5,69
31 mars 2018	640	69	1,91	0,10	2,01	5,24	0,05	7,80

#### Actions AT8

Début des activités : 1er octobre 2007

30 sept. 2019	7 793	1 560	1,93	0,23	2,16	11,71	0,01	0,74
31 mars 2019	7 259	1 425	1,93	0,23	2,16	11,82	0,05	5,69
31 mars 2018	8 167	1 480	1,93	0,24	2,17	12,19	0,05	7,80
31 mars 2017	11 085	1 820	1,93	0,24	2,17	12,65	0,04	2,22
31 mars 2016	11 488	1 747	1,93	0,24	2,17	12,41	0,06	3,56
31 mars 2015	12 207	1 580	1,92	0,23	2,15	12,30	0,04	0,83

#### Actions A2T8

Début des activités : 1er mai 2017

30 sept. 2019	-	-	1,92	0,15	2,07	7,92	0,01	0,74
31 mars 2019	774	93	1,92	0,25	2,17	13,16	0,05	5,69
31 mars 2018	565	63	1,92	0,27	2,19	13,51	0,05	7,80

#### Actions A3T8

Début des activités : 1er mai 2017

30 sept. 2019	-	-	1,85	0,24	2,09	13,00	0,01	0,74
31 mars 2019	236	28	1,85	0,24	2,09	13,00	0,05	5,69
31 mars 2018	243	27	1,85	0,24	2,09	13,00	0,05	7,80

#### Actions E

Début des activités : 4 octobre 2011

30 sept. 2019	69 750	5 719	1,90	0,19	2,09	10,22	0,01	0,74
31 mars 2019	71 832	6 010	1,90	0,18	2,08	9,71	0,05	5,69
31 mars 2018	100 496	8 462	1,90	0,18	2,08	9,48	0,05	7,80
31 mars 2017	91 427	7 599	1,90	0,18	2,08	9,61	0,04	2,22
31 mars 2016	87 083	7 302	1,97	0,19	2,16	9,80	0,06	3,56
31 mars 2015	63 263	4 908	1,99	0,18	2,17	9,05	0,04	0,83

#### Actions EF

Début des activités : 5 décembre 2014

30 sept. 2019	27 956	2 742	0,90	0,10	1,00	10,86	0,01	0,74
31 mars 2019	28 456	2 864	0,90	0,10	1,00	11,13	0,05	5,69
31 mars 2018	42 618	4 364	0,90	0,11	1,01	12,03	0,05	7,80
31 mars 2017	59 568	6 085	0,90	0,11	1,01	11,92	0,04	2,22
31 mars 2016	25 604	2 667	0,97	0,10	1,07	12,69	0,06	3,56
31 mars 2015	5 862	571	1,00	0,12	1,12	13,00	0,04	0,83

\*Les notes se rapportant aux tableaux se trouvent à la fin de la section Faits saillants financiers.

# Catégorie de société Portefeuille géré Select 80r20a

Rapport de la direction sur le rendement du Fonds pour la période close le 30 septembre 2019

## FAITS SAILLANTS FINANCIERS (suite)

### Ratios et données supplémentaires <sup>(1)(5)\*</sup>

	Total de l'actif net <sup>(1)</sup> en milliers de dollars	Nombre d'actions en circulation <sup>(1)</sup> en milliers	Ratio des frais de gestion avant taxes <sup>(2)</sup> %	Taxe de vente harmonisée <sup>(2)</sup> %	Ratio des frais de gestion après taxes <sup>(2)</sup> %	Taux effectif de la TVH pour la période <sup>(2)</sup> %	Ratio des frais d'opérations <sup>(3)</sup> %	Taux de rotation du portefeuille <sup>(4)</sup> %
<b>Actions EFT5</b>								
Début des activités : 29 juillet 2015								
30 sept. 2019	8 836	1 108	0,90	0,10	1,00	11,01	0,01	0,74
31 mars 2019	8 112	1 019	0,90	0,10	1,00	11,19	0,05	5,69
31 mars 2018	9 426	1 143	0,90	0,09	0,99	10,23	0,05	7,80
31 mars 2017	5 732	659	0,90	0,09	0,99	9,76	0,04	2,22
31 mars 2016	2 010	224	0,93	0,09	1,02	12,18	0,06	3,56
<b>Actions EFT8</b>								
Début des activités : 5 décembre 2014								
30 sept. 2019	3 425	495	0,90	0,06	0,96	6,50	0,01	0,74
31 mars 2019	4 157	593	0,90	0,07	0,97	7,65	0,05	5,69
31 mars 2018	4 788	639	0,90	0,08	0,98	8,86	0,05	7,80
31 mars 2017	5 722	700	0,90	0,08	0,98	8,44	0,04	2,22
31 mars 2016	3 108	357	0,97	0,05	1,02	11,81	0,06	3,56
31 mars 2015	603	60	1,00	0,12	1,12	13,00	0,04	0,83
<b>Actions ET5</b>								
Début des activités : 29 juillet 2015								
30 sept. 2019	1 555	205	1,90	0,23	2,13	12,02	0,01	0,74
31 mars 2019	1 874	246	1,90	0,23	2,13	11,91	0,05	5,69
31 mars 2018	4 336	543	1,90	0,22	2,12	11,55	0,05	7,80
31 mars 2017	6 112	716	1,90	0,23	2,13	12,62	0,04	2,22
31 mars 2016	574	64	1,90	0,25	2,15	13,00	0,06	3,56
<b>Actions ET8</b>								
Début des activités : 4 octobre 2011								
30 sept. 2019	2 054	325	1,90	0,23	2,13	12,07	0,01	0,74
31 mars 2019	1 799	280	1,90	0,22	2,12	11,82	0,05	5,69
31 mars 2018	2 348	336	1,90	0,17	2,07	8,95	0,05	7,80
31 mars 2017	1 984	257	1,90	0,13	2,03	6,68	0,04	2,22
31 mars 2016	2 480	298	1,98	0,12	2,10	5,93	0,06	3,56
31 mars 2015	1 540	158	1,99	0,14	2,13	6,57	0,04	0,83
<b>Actions F</b>								
Début des activités : 27 novembre 2006								
30 sept. 2019	42 534	2 940	1,08	0,12	1,20	11,01	0,01	0,74
31 mars 2019	17 343	1 229	1,08	0,12	1,20	11,44	0,05	5,69
31 mars 2018	29 633	2 131	1,08	0,13	1,21	12,03	0,05	7,80
31 mars 2017	47 236	3 383	1,08	0,13	1,21	11,95	0,04	2,22
31 mars 2016	38 095	2 777	1,08	0,13	1,21	11,84	0,06	3,56
31 mars 2015	33 254	2 265	1,07	0,12	1,19	11,85	0,04	0,83
<b>Actions F1</b>								
Début des activités : 1er mai 2017								
30 sept. 2019	-	-	0,93	0,11	1,04	11,58	0,01	0,74
31 mars 2019	14 957	1 498	0,93	0,10	1,03	10,65	0,05	5,69
31 mars 2018	12 612	1 285	0,93	0,09	1,02	9,97	0,05	7,80

\*Les notes se rapportant aux tableaux se trouvent à la fin de la section Faits saillants financiers.

# Catégorie de société Portefeuille géré Select 80r20a

Rapport de la direction sur le rendement du Fonds pour la période close le 30 septembre 2019

## FAITS SAILLANTS FINANCIERS (suite)

### Ratios et données supplémentaires <sup>(1)(5)\*\*</sup>

	Total de l'actif net <sup>(1)</sup> en milliers de dollars	Nombre d'actions en circulation <sup>(5)</sup> en milliers	Ratio des frais de gestion avant taxes <sup>(2)</sup> %	Taxe de vente harmonisée <sup>(2)</sup> %	Ratio des frais de gestion après taxes <sup>(2)</sup> %	Taux effectif de la TVH pour la période <sup>(2)</sup> %	Ratio des frais d'opérations <sup>(3)</sup> %	Taux de rotation du portefeuille <sup>(4)</sup> %
--	---	---	--	--	--	---	--	--

#### Actions F2

Début des activités : 1er mai 2017

30 sept. 2019	-	-	0,92	0,12	1,04	12,60	0,01	0,74
31 mars 2019	4 389	440	0,92	0,09	1,01	9,97	0,05	5,69
31 mars 2018	6 530	665	0,92	0,08	1,00	8,68	0,05	7,80

#### Actions F3

Début des activités : 1er mai 2017

30 sept. 2019	-	-	0,85	0,11	0,96	12,44	0,01	0,74
31 mars 2019	7 091	709	0,85	0,11	0,96	13,48	0,05	5,69
31 mars 2018	7 865	801	0,85	0,11	0,96	13,22	0,05	7,80

#### Actions F4

Début des activités : 1er mai 2017

30 sept. 2019	-	-	0,78	0,09	0,87	11,15	0,01	0,74
31 mars 2019	86	9	0,78	0,10	0,88	12,54	0,05	5,69
31 mars 2018	41	4	0,78	0,10	0,88	13,00	0,05	7,80

#### Actions F5

Début des activités : 1er mai 2017

30 sept. 2019	-	-	0,66	0,04	0,70	5,78	0,01	0,74
31 mars 2019	107	11	0,66	0,07	0,73	11,22	0,05	5,69
31 mars 2018	63	6	0,66	0,08	0,74	13,00	0,05	7,80

#### Actions FT5

Début des activités : 1er octobre 2008

30 sept. 2019	6 043	730	1,08	0,12	1,20	10,76	0,01	0,74
31 mars 2019	1 788	216	1,08	0,11	1,19	9,88	0,05	5,69
31 mars 2018	2 264	264	1,08	0,10	1,18	9,27	0,05	7,80
31 mars 2017	3 504	386	1,08	0,09	1,17	8,23	0,04	2,22
31 mars 2016	5 197	554	1,08	0,10	1,18	9,28	0,06	3,56
31 mars 2015	4 067	385	1,07	0,12	1,19	12,44	0,04	0,83

#### Actions F1T5

Début des activités : 1er mai 2017

30 sept. 2019	-	-	0,93	0,10	1,03	10,22	0,01	0,74
31 mars 2019	1 360	150	0,93	0,07	1,00	6,90	0,05	5,69
31 mars 2018	871	93	0,93	0,08	1,01	11,07	0,05	7,80

\*Les notes se rapportant aux tableaux se trouvent à la fin de la section Faits saillants financiers.

# Catégorie de société Portefeuille géré Select 80r20a

Rapport de la direction sur le rendement du Fonds pour la période close le 30 septembre 2019

## FAITS SAILLANTS FINANCIERS (suite)

### Ratios et données supplémentaires <sup>(1) (5) \*</sup>

	Total de l'actif net <sup>(1)</sup> en milliers de dollars	Nombre d'actions en circulation <sup>(5)</sup> en milliers	Ratio des frais de gestion avant taxes <sup>(2)</sup> %	Taxe de vente harmonisée <sup>(2)</sup> %	Ratio des frais de gestion après taxes <sup>(2)</sup> %	Taux effectif de la TVH pour la période <sup>(2)</sup> %	Ratio des frais d'opérations <sup>(3)</sup> %	Taux de rotation du portefeuille <sup>(4)</sup> %
<b>Actions F2T5</b>								
Début des activités : 1er mai 2017								
30 sept. 2019	-	-	0,92	0,12	1,04	13,00	0,01	0,74
31 mars 2019	692	77	0,92	0,12	1,04	13,00	0,05	5,69
31 mars 2018	10	1	0,87	0,12	0,99	13,00	0,05	7,80
<b>Actions FT8</b>								
Début des activités : 22 décembre 2011								
30 sept. 2019	789	124	1,08	0,07	1,15	6,56	0,01	0,74
31 mars 2019	821	127	1,08	0,08	1,16	7,26	0,05	5,69
31 mars 2018	1 346	194	1,08	0,09	1,17	8,06	0,05	7,80
31 mars 2017	384	50	1,08	0,09	1,17	8,09	0,04	2,22
31 mars 2016	347	43	1,08	0,13	1,21	11,76	0,06	3,56
31 mars 2015	261	28	1,07	0,13	1,20	13,00	0,04	0,83
<b>Actions I</b>								
Début des activités : 27 novembre 2006								
30 sept. 2019	4 539	268	-	-	-	-	0,01	0,74
31 mars 2019	4 307	262	-	-	-	-	0,05	5,69
31 mars 2018	4 464	279	-	-	-	-	0,05	7,80
31 mars 2017	6 401	404	-	-	-	-	0,04	2,22
31 mars 2016	4 226	274	-	-	-	-	0,06	3,56
31 mars 2015	3 781	232	-	-	-	-	0,04	0,83
<b>Actions IT8</b>								
Début des activités : 22 décembre 2011								
30 sept. 2019	1 430	192	-	-	-	-	0,01	0,74
31 mars 2019	1 450	193	-	-	-	-	0,05	5,69
31 mars 2018	1 595	201	-	-	-	-	0,05	7,80
31 mars 2017	1 721	200	-	-	-	-	0,04	2,22
31 mars 2016	122	13	-	-	-	-	0,06	3,56
31 mars 2015	13	1	-	-	-	-	0,04	0,83
<b>Actions O</b>								
Début des activités : 4 octobre 2011								
30 sept. 2019	119 775	8 409	0,15	0,02	0,17	10,47	0,01	0,74
31 mars 2019	126 083	9 121	0,15	0,02	0,17	10,78	0,05	5,69
31 mars 2018	153 051	11 360	0,15	0,02	0,17	10,86	0,05	7,80
31 mars 2017	162 654	12 145	0,15	0,02	0,17	10,96	0,04	2,22
31 mars 2016	138 383	10 626	0,15	0,02	0,17	11,38	0,06	3,56
31 mars 2015	113 394	8 220	0,14	0,01	0,15	11,01	0,04	0,83
<b>Actions OT5</b>								
Début des activités : 29 juillet 2015								
30 sept. 2019	1 902	230	0,15	0,02	0,17	11,17	0,01	0,74
31 mars 2019	2 074	253	0,15	0,02	0,17	10,54	0,05	5,69
31 mars 2018	2 216	263	0,15	0,02	0,17	11,67	0,05	7,80
31 mars 2017	3 536	401	0,15	0,02	0,17	12,08	0,04	2,22
31 mars 2016	1 526	169	0,15	0,02	0,17	12,77	0,06	3,56

\*Les notes se rapportant aux tableaux se trouvent à la fin de la section Faits saillants financiers.

# Catégorie de société Portefeuille géré Select 80r20a

Rapport de la direction sur le rendement du Fonds pour la période close le 30 septembre 2019

## FAITS SAILLANTS FINANCIERS (suite)

### Ratios et données supplémentaires <sup>(1)(5)\*\*</sup>

	Total de l'actif net <sup>(1)</sup> en milliers de dollars	Nombre d'actions en circulation <sup>(5)</sup> en milliers	Ratio des frais de gestion avant taxes <sup>(2)</sup> %	Taxe de vente harmonisée <sup>(2)</sup> %	Ratio des frais de gestion après taxes <sup>(2)</sup> %	Taux effectif de la TVH pour la période <sup>(2)</sup> %	Ratio des frais d'opérations <sup>(3)</sup> %	Taux de rotation du portefeuille <sup>(4)</sup> %
<b>Actions OT8</b>								
Début des activités : 4 octobre 2011								
30 sept. 2019	12 129	1 631	0,15	0,01	0,16	8,82	0,01	0,74
31 mars 2019	12 140	1 618	0,15	0,01	0,16	8,55	0,05	5,69
31 mars 2018	16 745	2 104	0,15	0,01	0,16	8,39	0,05	7,80
31 mars 2017	19 697	2 289	0,15	0,01	0,16	9,44	0,04	2,22
31 mars 2016	13 875	1 524	0,15	0,02	0,17	11,22	0,06	3,56
31 mars 2015	13 683	1 308	0,14	0,02	0,16	9,16	0,04	0,83
<b>Actions P</b>								
Début des activités : 1er mai 2017								
30 sept. 2019	4 783	458	0,18	0,02	0,20	9,50	0,01	0,74
31 mars 2019	3 620	357	0,18	0,01	0,19	6,99	0,05	5,69
31 mars 2018	2 913	295	0,18	0,01	0,19	6,13	0,05	7,80
<b>Actions PT5</b>								
Début des activités : 1er mai 2017								
30 sept. 2019	11	1	0,18	0,02	0,20	6,37	0,01	0,74
31 mars 2019	10	1	0,18	0,02	0,20	11,37	0,05	5,69
31 mars 2018	61	6	0,18	0,03	0,21	13,00	0,05	7,80
<b>Actions PT8</b>								
Début des activités : 1er mai 2017								
30 sept. 2019	251	29	0,18	0,01	0,19	7,49	0,01	0,74
31 mars 2019	452	52	0,18	0,02	0,20	11,64	0,05	5,69
31 mars 2018	367	40	0,18	0,02	0,20	13,00	0,05	7,80
<b>Actions W</b>								
Début des activités : 27 novembre 2006								
30 sept. 2019	1 789	123	1,08	0,13	1,21	11,78	0,01	0,74
31 mars 2019	1 391	98	1,08	0,12	1,20	11,54	0,05	5,69
31 mars 2018	1 816	130	1,08	0,13	1,21	11,59	0,05	7,80
31 mars 2017	2 323	165	1,08	0,13	1,21	12,00	0,04	2,22
31 mars 2016	3 210	233	1,08	0,13	1,21	12,02	0,06	3,56
31 mars 2015	4 151	281	1,07	0,13	1,20	12,40	0,04	0,83
<b>Actions WT5</b>								
Début des activités : 22 décembre 2011								
30 sept. 2019	159	18	1,08	0,14	1,22	13,00	0,01	0,74
31 mars 2019	157	18	1,08	0,14	1,22	13,00	0,05	5,69
31 mars 2018	160	18	1,08	0,14	1,22	13,00	0,05	7,80
31 mars 2017	167	18	1,08	0,14	1,22	13,00	0,04	2,22
31 mars 2016	165	17	1,08	0,14	1,22	13,00	0,06	3,56
31 mars 2015	160	14	1,07	0,14	1,21	13,00	0,04	0,83

\*Les notes se rapportant aux tableaux se trouvent à la fin de la section Faits saillants financiers.

# Catégorie de société Portefeuille géré Select 80r20a

Rapport de la direction sur le rendement du Fonds pour la période close le 30 septembre 2019

## FAITS SAILLANTS FINANCIERS (suite)

### Ratios et données supplémentaires <sup>(1) (5)</sup>

	Total de l'actif net <sup>(5)</sup> en milliers de dollars	Nombre d'actions en circulation <sup>(5)</sup> en milliers	Ratio des frais de gestion avant taxes <sup>(2)</sup> %	Taxe de vente harmonisée <sup>(2)</sup> %	Ratio des frais de gestion après taxes <sup>(2)</sup> %	Taux effectif de la TVH pour la période <sup>(2)</sup> %	Ratio des frais d'opérations <sup>(3)</sup> %	Taux de rotation du portefeuille <sup>(4)</sup> %
<b>Actions WT8</b>								
Début des activités : 22 décembre 2011								
30 sept. 2019 <sup>†</sup>	-	-	1,06	0,15	1,21	13,00	0,01	0,74
31 mars 2019	14	2	1,08	0,14	1,22	13,00	0,05	5,69
31 mars 2018	14	2	1,08	0,14	1,22	13,00	0,05	7,80
31 mars 2017	14	2	1,08	0,14	1,22	13,00	0,04	2,22
31 mars 2016	72	8	1,08	0,14	1,22	13,00	0,06	3,56
31 mars 2015	186	18	1,07	0,13	1,20	13,00	0,04	0,83

1) Ces données proviennent des états financiers semestriels et annuels du Fonds.

2) Le ratio des frais de gestion est établi d'après le total des charges (à l'exclusion des commissions et autres coûts de transaction) imputées au Fonds et est exprimé en pourcentage annualisé de la valeur liquidative moyenne quotidienne pour la période, y compris la part proportionnelle revenant au Fonds des charges liées aux fonds sous-jacents, le cas échéant. Le taux effectif de la TVH est calculé en utilisant le taux applicable à chaque province selon la résidence de l'actionnaire et peut être différent de 13 %.

3) Le ratio des frais d'opérations représente le total des commissions et des autres coûts de transaction exprimé sous forme de pourcentage annualisé de la valeur liquidative quotidienne moyenne au cours de la période, y compris la part proportionnelle revenant au Fonds des charges liées aux fonds sous-jacents, le cas échéant.

4) Le taux de rotation du portefeuille du Fonds indique dans quelle mesure le conseiller en valeurs du Fonds gère activement les placements du portefeuille. Un taux de rotation de 100 % signifie que le Fonds achète et vend tous les titres de son portefeuille une fois au cours de la période. Plus le taux de rotation au cours d'une période est élevé, plus les frais d'opérations payables par le Fonds sont élevés au cours de cette période, et plus il est probable qu'un investisseur réalise des gains en capital imposables au cours de la période. Il n'y a pas nécessairement de lien entre un taux de rotation élevé et le rendement d'un Fonds. On calcule le taux de rotation du portefeuille en divisant le coût des achats ou, s'il est moins élevé, le produit des ventes de titres en portefeuille pour la période, déduction faite de la trésorerie et des placements à court terme échéant à moins d'un an et compte non tenu des actifs acquis dans le cadre d'une fusion, s'il y a lieu, par la moyenne de la juste valeur mensuelle des placements au cours de la période.

5) Ces données sont fournies pour la période close le 30 septembre 2019 et les exercices clos les 31 mars.

<sup>†</sup>Au 30 septembre 2019, le Fonds n'avait aucune action de catégorie WT8 en circulation.



# Catégorie de société Portefeuille géré Select 80r20a

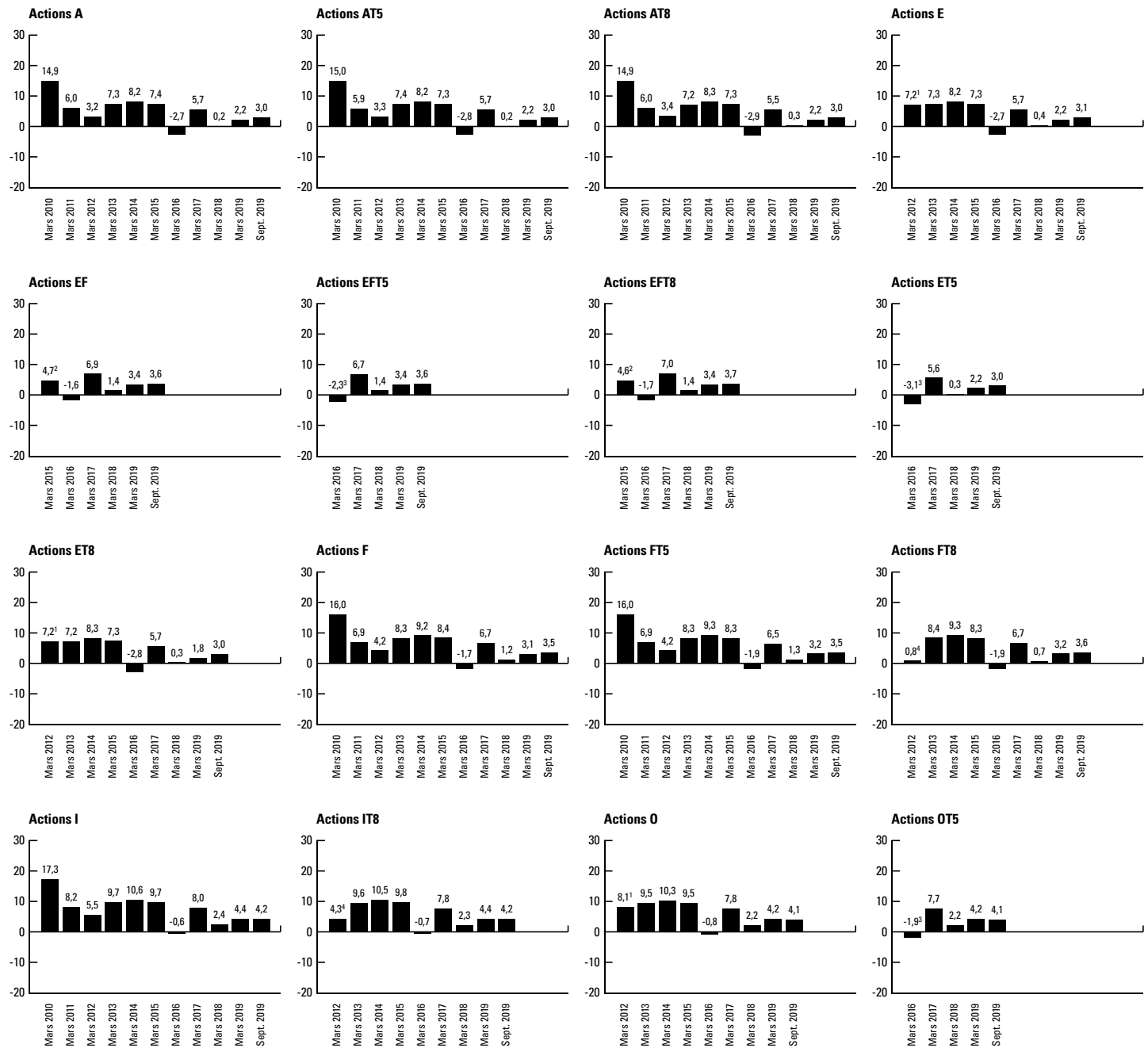
Rapport de la direction sur le rendement du Fonds pour la période close le 30 septembre 2019

## RENDEMENTS PASSÉS

Cette section contient une description des résultats passés du Fonds, lesquels ne sont pas nécessairement représentatifs des rendements futurs. Les données présentées ont été établies en prenant pour hypothèse que les dividendes effectués par le Fonds au cours des périodes présentées ont été réinvestis dans des actions supplémentaires des catégories pertinentes du Fonds. De plus, elles ne tiennent pas compte des frais d'acquisition, de rachat, de placement et des autres frais facultatifs qui auraient eu pour effet de réduire les rendements.

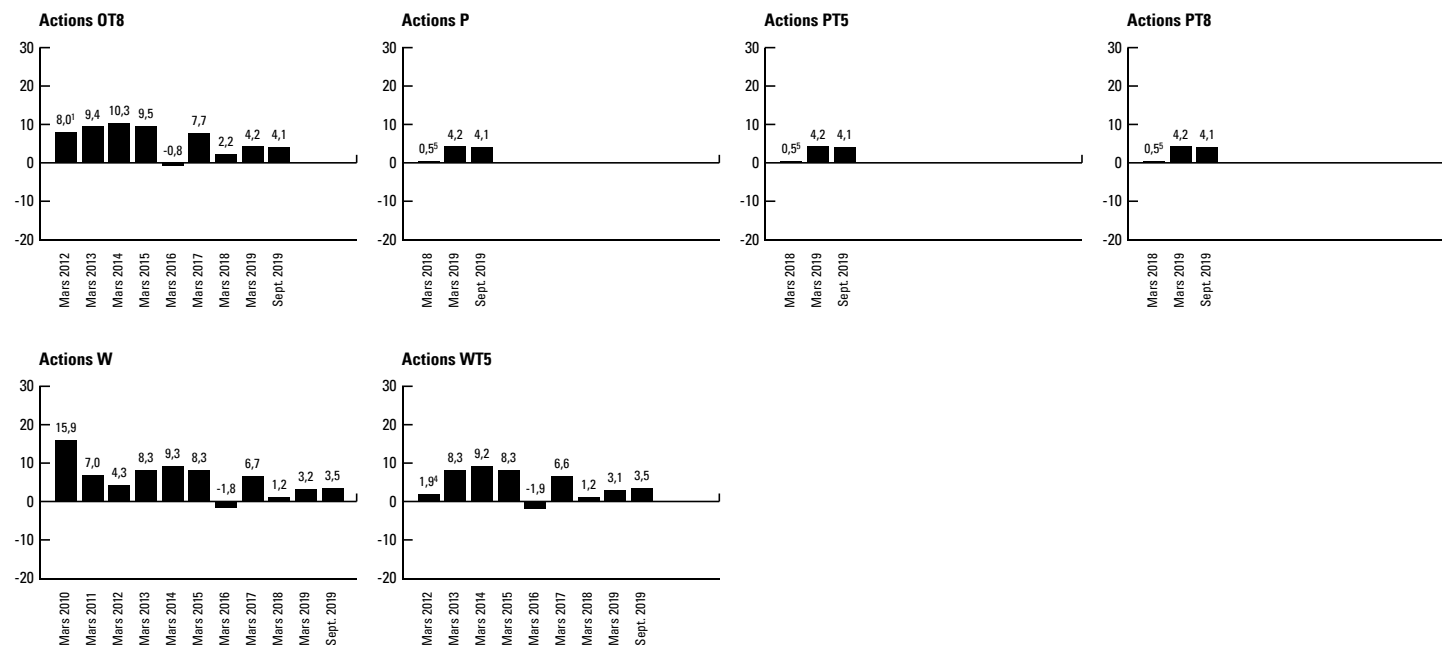
### Rendements annuels

Les graphiques suivants présentent le rendement semestriel et annuel du Fonds pour chacune des périodes présentées et illustrent la variation du rendement d'une période à l'autre. Les graphiques indiquent, sous forme de pourcentage, l'augmentation ou la diminution, calculée en date du dernier jour de chaque période, d'un placement effectué le premier jour de la période en question, sauf indication contraire.



# Catégorie de société Portefeuille géré Select 80r20a

Rapport de la direction sur le rendement du Fonds pour la période close le 30 septembre 2019



- 1 Le rendement de 2012 couvre la période du 4 octobre 2011 au 31 mars 2012.
- 2 Le rendement de 2015 couvre la période du 5 décembre 2014 au 31 mars 2015.
- 3 Le rendement de 2016 couvre la période du 29 juillet 2015 au 31 mars 2016.
- 4 Le rendement de 2012 couvre la période du 22 décembre 2011 au 31 mars 2012.
- 5 Le rendement de 2018 couvre la période du 1<sup>er</sup> mai 2017 au 31 mars 2018.

# Catégorie de société Portefeuille géré Select 80r20a

Rapport de la direction sur le rendement du Fonds pour la période close le 30 septembre 2019

## APERÇU DU PORTEFEUILLE au 30 septembre 2019

Catégorie	% de l'actif net	Catégorie	% de l'actif net	Les principaux titres	% de l'actif net
<b>Répartition par pays</b>		<b>Répartition par secteur</b>			
Fonds sous-jacent(s) .....	99,1	Fonds sous-jacent(s) .....	99,1	Fonds de revenu CI (catégorie C) .....	78,7
Trésorerie et équivalents .....	0,5	Trésorerie et équivalents .....	0,5	Fonds gestion d'actions canadiennes Select (catégorie I) .....	7,7
Autres actifs (passifs) nets .....	0,4	Autres actifs (passifs) nets .....	0,4	Fonds gestion d'actions américaines Select (catégorie I) .....	6,6
				Fonds gestion d'actions internationales Select (catégorie I) .....	6,1
				Trésorerie et équivalents .....	0,5
				<b>Total de l'actif net (en milliers de dollars)</b>	<b>500 994 \$</b>

L'aperçu du portefeuille peut changer en raison des opérations continues du Fonds. Des mises à jour seront disponibles sur une base trimestrielle.

## REMARQUE SUR LES DÉCLARATIONS PROSPECTIVES

Ce rapport peut contenir des déclarations prospectives sur le Fonds, ses futurs résultats, stratégies et perspectives, et d'éventuelles futures actions du Fonds. L'usage du conditionnel et l'emploi de termes à connotation prospective tels que « soupçonner », « perspective », « penser », « planifier », « prévoir », « estimer », « s'attendre à ce que », « avoir l'intention de », « prévision » ou « objectif » permettent de repérer ces déclarations prospectives.

Les déclarations prospectives ne garantissent pas le rendement futur. Étant donné qu'elles comportent, de façon inhérente, des risques et des incertitudes, qui peuvent aussi bien concerner le Fonds que les facteurs économiques généraux, il est possible que les prédictions, prévisions, projections et autres déclarations prospectives ne se réalisent pas. Nous vous conseillons de ne pas vous fier indûment à ces déclarations, car les événements ou résultats réels peuvent différer sensiblement de ceux qui

sont exprimés ou sous-entendus dans les déclarations prospectives en raison d'un certain nombre de facteurs importants, dont les suivants : la conjoncture économique, politique et financière au Canada, aux États-Unis et à l'échelle internationale, les taux d'intérêt et de change, les marchés boursiers et financiers mondiaux, la concurrence, les progrès technologiques, les modifications apportées aux lois et règlements, les procédures judiciaires et réglementaires, les poursuites judiciaires et les catastrophes naturelles.

Cette liste des facteurs importants susceptibles d'influer sur les résultats futurs n'est pas exhaustive. Avant de prendre une décision de placement, nous vous invitons à examiner soigneusement les différents facteurs, y compris ceux-là. Toutes les opinions exprimées dans les déclarations prospectives peuvent être modifiées sans préavis et sont émises de bonne foi sans aucune responsabilité légale.