

AU 30 SEPTEMBRE 2019

## APERÇU DU FONDS

Ce fonds investit principalement dans des titres à revenu fixe et des titres à taux flottant de gouvernements et de sociétés situés partout dans le monde.

## PROFILS DES FONDS

Date de création	août 1992
Total des actifs nets (\$CA) Au 2019-09-30	595.4 millions \$
VLPP	4,1373 \$
RFG (%) Au 2019-03-31	1,76
Frais de gestion (%)	1,200
Catégorie d'actif	Titres à revenu fixe mondiaux
Devise	\$CA
Placement minimal	500 \$ (initial) / 25 \$ (supplémentaire)
Fréquence des distributions	Mensuelle
Dernière distribution	0,0015 \$

### Niveau de risque<sup>3</sup>



## CODES DES FONDS

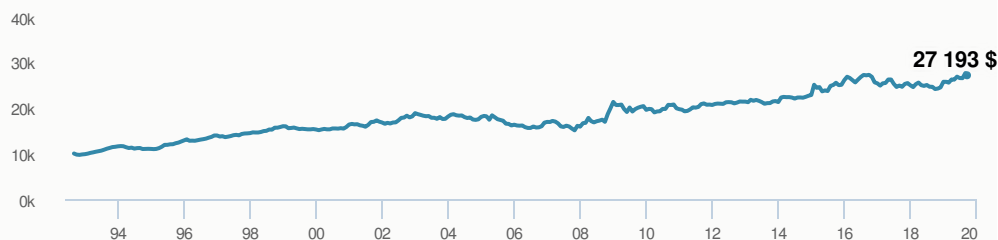
A	FAI 624 FAR 623 FR 1623
E	16175
EF	15175
F	129
I	894
INS	5913
O	18175
P	90164

## HISTORIQUE DES DISTRIBUTIONS<sup>4</sup>

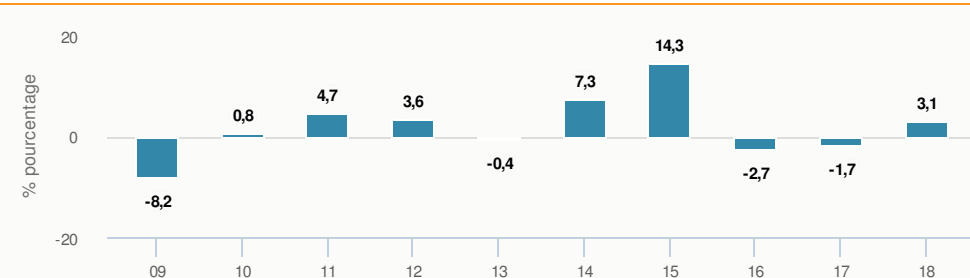
Date de paiement	Total	Date de paiement	Total
2019-09-27	0,0028	2019-04-26	0,0043
2019-08-23	0,0075	2019-03-22	0,0015
2019-07-26	0,0026	2019-02-22	0,0012
2019-06-21	0,0007	2019-01-25	0,0041
2019-05-24	0,0017	2018-12-14	0,0065

## RENDEMENTS<sup>1</sup>

Croissance d'un placement de 10 000 \$ (depuis la date de création)



### Rendement par année civile



### Rendements composés annuels moyens

CA	1 mois	3 mois	6 mois	1 an	3 ans	5 ans	10 ans	Création*
3,0 %	-1,8 %	2,3 %	3,5 %	9,8 %	-0,9 %	3,6 %	2,8 %	3,8 %

\*Depuis la date de création

## RÉPARTITION DU PORTEFEUILLE<sup>2</sup>

### Répartition de l'actif (%)

Obligations de gouvernements étrangers	73,23 %
Obligations de sociétés étrangères	17,29 %
Espèces et équivalents	7,11 %
Obligations du gouvernement canadien	1,56 %
Obligations de sociétés canadiennes	0,71 %
Actions américaines	0,15 %
Autres	-0,05 %

### Répartition sectorielle (%)

Revenu fixe	92,79 %
Espèces et quasi-espèces	7,10 %
Services financiers	0,15 %
Fonds commun de placement	0,01 %
Autres	-0,05 %

### Répartition géographique (%)

États-Unis	43,53 %
Autres	11,30 %
Japon	9,83 %
Espagne	8,27 %
France	8,00 %
Royaume-Uni	5,11 %
Italie	4,69 %
Canada	4,03 %
Indonésie	2,98 %
Colombie	2,26 %

Remarque : Les données fournies ci-dessus doivent être analysées en tenant compte des dénis de responsabilité apparaissant à la page prochaine.

AU 30 SEPTEMBRE 2019

## PRINCIPAUX TITRES

	Secteur	(%)
1. Trésor des États-Unis 1,75 % 15-jul-2022	Revenu fixe	8,31 %
2. Gouvernement du Japon 0,10 % 20-déc-2022	Revenu fixe	5,46 %
3. Gouvernement du Japon 0,30 % 20-jun-2039	Revenu fixe	4,37 %
4. Trésor des États-Unis 2,50 % 31-mai-2020	Espèces et quasi-espèces	4,35 %
5. Trésor des États-Unis 2,88 % 15-mai-2049	Revenu fixe	4,08 %
6. Trésor des États-Unis 1,75 % 30-jun-2024	Revenu fixe	4,06 %
7. Gouvernement de l'Espagne 0,45 % 31-oct-2022	Revenu fixe	3,41 %
8. Trésor des États-Unis 1,75 % 31-jul-2021	Revenu fixe	2,78 %
9. Titres d'État britanniques 3.50% 22-Jul-2068	Revenu fixe	2,78 %
10. Trésor des États-Unis 1,63 % 30-jun-2021	Revenu fixe	2,68 %
11. Gouvernement de la France 0,00 % 25-mar-2024	Revenu fixe	2,63 %
12. French Republic Government Bond OAT 0.50% 25-May-2029	Revenu fixe	2,53 %
13. Obligations du Trésor des États-Unis Note/Bond 1.50% 31-Aug-2021	Revenu fixe	2,52 %
14. Spain Government Bond 1.45% 30-Apr-2029	Revenu fixe	2,20 %
15. Trésor des États-Unis 2,25 % 15-août-2049	Revenu fixe	2,01 %

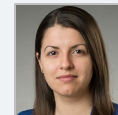
## GESTIONNAIRES



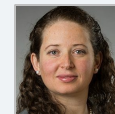
Signature Gestion mondiale d'actifs figure parmi les plus grandes équipes de gestion de portefeuille au Canada. Elle gère une gamme complète de mandats de revenu fixe, d'actions et équilibrés, mondiaux et canadiens. En 2010, Eric Bushell, directeur des placements, a été nommé Meilleur gestionnaire de fonds de la décennie par Morningstar. Signature Gestion mondiale d'actifs est une division de CI Investments Inc. CI Global Investments Inc., une société inscrite auprès de la Commission des valeurs mobilières des États-Unis et affiliée à CI Investments Inc., est le sous-conseiller de certains fonds associés à Signature Gestion mondiale d'actifs.



John Shaw



Alexandra Gorewicz



Fernanda Fenton

**Plus de 35 000 conseillers financiers ont choisi Placements CI comme partenaire. Nous croyons que les canadiens qui font affaire à un conseiller financier professionnel réussissent mieux sur le plan financier. En savoir plus sur [ci.com](http://ci.com).**

<sup>1</sup> Les fonds communs de placement peuvent comporter des commissions, des commissions de suivi, des frais de gestion et d'autres frais. Veuillez lire le prospectus avant d'investir. Les taux de rendement indiqués correspondent aux rendements globaux historiques composés annuels (après déduction des frais payables par le Fonds) qui prennent en compte les variations de la valeur des titres et le réinvestissement de toutes les dividendes/distributions, mais ne prennent pas en compte les frais d'acquisition, de rachat, de distribution ni autres frais divers ou l'impôt sur le revenu à payer par chaque porteur de titres qui auraient réduit les rendements. Les fonds communs de placement ne sont pas garantis, leur valeur fluctue fréquemment et les rendements passés pourraient ne pas se répéter.

<sup>2</sup> Les répartitions du portefeuille varieront pendant la durée de vie du fonds commun de placement en fonction des fluctuations des placements du portefeuille et de la valeur au marché de chaque titre. Le(s) gestionnaire(s) de portefeuille peut/peuvent modifier les répartitions du portefeuille pour quelques secteurs ou tous les secteurs.

<sup>3</sup> Nous déterminons le niveau de risque d'un fonds conformément à une méthode normalisée de classification du risque, fournie dans le Règlement 81-102, laquelle est fondée sur la volatilité historique du fonds, qui est mesurée par l'écart-type de ses rendements sur dix ans. Selon la méthode normalisée, si un fonds offre des titres au public depuis moins de dix ans, l'écart-type d'un fonds de référence ou d'un indice de référence doit se rapprocher raisonnablement de l'écart-type du fonds, pour déterminer le niveau de risque du fonds. Veuillez noter que le rendement historique peut ne pas être révélateur des rendements futurs, la volatilité historique d'un fonds n'est pas une indication de sa volatilité future.

<sup>4</sup> Veuillez vous référer au prospectus simplifié du fonds pour l'information sur les distributions.

Ces renseignements ne doivent pas être pris ni interprétés comme un conseil en matière de placement ni comme une promotion ou une recommandation à l'égard des entités ou des titres dont il est question.

© Placements CI et le logo Placements CI sont des marques déposées de CI Investments Inc. © CI Investments Inc. 2019. Tous droits réservés. « Partenaire de confiance en matière de patrimoine<sup>MC</sup> » est une marque de commerce de CI Investments Inc.

Publié en septembre 2019