

Fonds marché monétaire ÉU CI

Catégorie I USD

Cette catégorie n'est pas destinée aux particuliers / elle est réservée aux investisseurs approuvés



EN DATE DU 31 OCTOBRE 2020

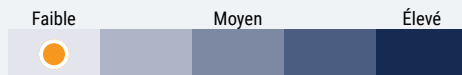
APERÇU DU FONDS

Ce fonds investit principalement dans des instruments du marché monétaire américain qui arrivent à échéance dans moins de 365 jours.

PROFILS DES FONDS

Date de création	juillet 2016
Total des actifs nets (SCA) En date du 2020-10-31	52.1 millions \$
VLPP	10,0000 \$
RFG (%) En date du 2020-03-31	0,00
Frais de gestion (%)	Négociable
Catégorie d'actif	Marché monétaire
Devise	\$US
Placement minimal	Négociable
Fréquence des distributions	Mensuelle
Dernière distribution	

Niveau de risque²

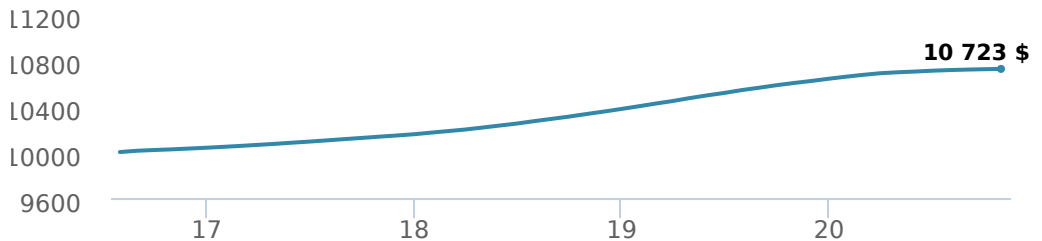


CODES DES FONDS

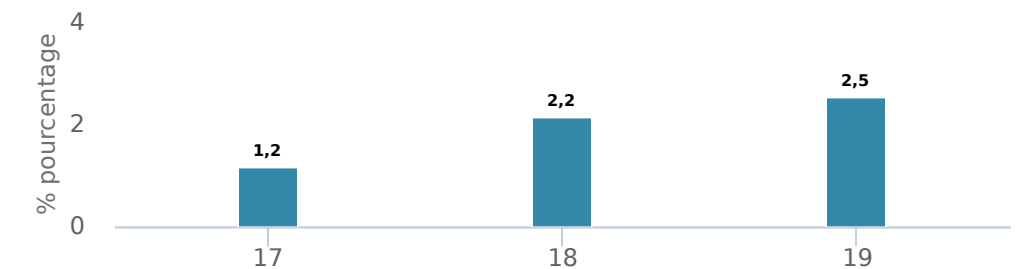
I	SF 5510
A	FAI 125 FAR 525 FR 1525
F	80382
P	90382

RENDEMENTS¹

Croissance d'un placement de 10 000 \$ (depuis la date de création)



Rendement par année civile



Rendements composés annuels moyens

CA	1 mois	3 mois	6 mois	1 an	3 ans	5 ans	10 ans	Création*
0,8 %	0,0 %	0,1 %	0,3 %	1,2 %	1,9 %	-	-	1,6 %

*Depuis la date de création

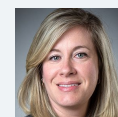
HISTORIQUE DES DISTRIBUTIONS³

Date de paiement	Total	Date de paiement	Total
2020-10-30	0,0025	2020-05-29	0,0060
2020-09-30	0,0026	2020-04-30	0,0034
2020-08-31	0,0040	2020-03-20	0,0006
2020-07-31	0,0050		
2020-06-30	0,0069		

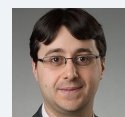
GESTIONNAIRES



Signature Gestion mondiale d'actifs figure parmi les plus grandes équipes de gestion de portefeuille au Canada. Elle gère une gamme complète de mandats de revenu fixe, d'actions et équilibrés, mondiaux et canadiens. En 2010, Eric Bushell, directeur des placements, a été nommé Meilleur gestionnaire de fonds de la décennie par Morningstar. Signature Gestion mondiale d'actifs est une division de CI Investments Inc. CI Global Investments Inc., une société inscrite auprès de la Commission des valeurs mobilières des États-Unis et affiliée à CI Investments Inc., est le sous-conseiller de certains fonds associés à Signature Gestion mondiale d'actifs.



Leanne Ongaro



Paul Borean

Fonds marché monétaire ÉU CI

Catégorie I USD

Cette catégorie n'est pas destinée aux particuliers / elle est réservée aux investisseurs approuvés



EN DATE DU 31 OCTOBRE 2020

RÉPARTITION DU PORTEFEUILLE⁵

Répartition de l'actif	(%)	Répartition sectorielle	(%)	Répartition géographique	(%)
Espèces et équivalents	89,05 %	Espèces et quasi-espèces	89,05 %	États-Unis	96,23 %
Obligations de sociétés étrangères	10,98 %	Revenu fixe	10,98 %	Canada	3,80 %
Autres	-0,03 %	Autres	-0,03 %	Autres	-0,03 %

PRINCIPAUX TITRES

	Secteur	(%)
1. Enbridge Pipelines Inc DN 23-Nov-2020	Espèces et quasi-espèces	8,95 %
2. Province of British Columbia DN 29-Jan-2021	Espèces et quasi-espèces	7,67 %
3. US Bank NA 0,64 % 09-nov-2022	Revenu fixe	5,11 %
4. EPCOR Utilities Inc DN 10-Nov-2020	Espèces et quasi-espèces	4,86 %
5. Florida Power & Light Co 0,64 % 28-jan-2021	Espèces et quasi-espèces	3,84 %
6. Province of British Columbia DN 27-Jan-2021	Espèces et quasi-espèces	3,83 %
7. Toronto-Dominion Bank, The BDN 19-Nov-2020	Espèces et quasi-espèces	3,83 %
8. British Columbia Province 0.00% 19-Jan-2021	Espèces et quasi-espèces	3,76 %
9. Banque Toronto-Dominion 0,00 % 04-aoû-2021	Revenu fixe	3,32 %
10. Exxon Mobil Corp 0,00 % 12-nov-2020	Espèces et quasi-espèces	3,07 %
11. Exxon Mobil Corporation DN 11-Mar-2021	Espèces et quasi-espèces	2,56 %
12. Exxon Mobil Corp 0.00% 03-Feb-2021	Espèces et quasi-espèces	2,56 %
13. Barclays Bank PLC 0.00% 02-Jun-2021	Espèces et quasi-espèces	2,55 %
14. HSBC Bank Canada 0.00% 15-Sep-2021	Revenu fixe	2,55 %
15. Barclays Bank PLC 0,00 % 01-fév-2021	Espèces et quasi-espèces	2,54 %

Remarque : Les données fournies ci-dessus doivent être analysées en tenant compte des dénis de responsabilité apparaissant à la page prochaine.

¹ Les fonds communs de placement peuvent comporter des commissions, des commissions de suivi, des frais de gestion et d'autres frais. Veuillez lire le prospectus avant d'investir. Les données relatives au rendement fournies partent du principe du réinvestissement des distributions uniquement et ne prennent pas en considération les frais d'acquisition, de rachat, de distribution ou frais facultatifs ou impôts sur le revenu qui sont payables par les porteurs de titres qui auraient eu pour effet de réduire les rendements. Veuillez noter que les titres détenus dans des fonds communs de placement ne sont pas garantis par la Société d'assurance-dépôts du Canada ni par aucun autre assureur de dépôt. Il n'y a aucune garantie que le fonds pourra maintenir sa valeur liquidative par titre à un montant constant, ou que votre placement complet dans le fonds vous sera remis. Les rendements passés pourraient ne pas se répéter.

Le rendement historique annualisé est basé sur le rendement moyen pour la période de sept jours terminée le %s (après déduction des frais payables par le fonds) et ne représente pas un rendement réel sur un an.

² Nous déterminons le niveau de risque d'un fonds conformément à une méthode normalisée de classification du risque, fournie dans le Règlement 81-102, laquelle est fondée sur la volatilité historique du fonds, qui est mesurée par l'écart-type de ses rendements sur dix ans. Selon la méthode normalisée, si un fonds offre des titres au public depuis moins de dix ans, l'écart-type d'un fonds de référence ou d'un indice de référence doit se rapprocher raisonnablement de l'écart-type du fonds, pour déterminer le niveau de risque du fonds. Veuillez noter que le rendement historique peut ne pas être révélateur des rendements futurs, la volatilité historique d'un fonds n'est pas une indication de sa volatilité future.

³ Veuillez vous référer au prospectus simplifié du fonds pour l'information sur les distributions.

⁵ Les répartitions du portefeuille varieront pendant la durée de vie du fonds commun de placement en fonction des fluctuations des placements du portefeuille et de la valeur au marché de chaque titre. Le(s) gestionnaire(s) de portefeuille peut/peuvent modifier les répartitions du portefeuille pour quelques secteurs ou tous les secteurs.

Ces renseignements ne doivent pas être pris ni interprétés comme un conseil en matière de placement ni comme une promotion ou une recommandation à l'égard des entités ou des titres dont il est question.

Certains énoncés contenus dans la présente sont fondés entièrement ou en partie sur de l'information fournie par des tiers; CI a pris des mesures raisonnables afin de s'assurer qu'ils sont exacts.

Les taux de rendement qui apparaissent dans le tableau sont utilisés uniquement pour illustrer les effets du taux de croissance cumulé et ne sont pas destinés à refléter les valeurs futures des fonds communs ou les rendements sur les placements dans des fonds communs.

Le graphique « Croissance de 10 000 \$ investis » illustre la valeur finale d'un placement hypothétique de 10 000 \$ dans des titres à la fin de la période de placement indiquée et ne vise pas à refléter les valeurs futures ou les rendements du placement.

Le ratio des frais de gestion (« RFG ») représente le ratio des frais de gestion sur douze mois qui reflète les coûts d'exploitation du Fonds, incluant la TVH, la TPS et la TVQ (à l'exclusion des commissions et des autres frais d'opérations de portefeuille) exprimé en pourcentage de la valeur liquidative moyenne quotidienne pour la période, y compris la quote-part proportionnelle des frais sous-jacents du ou des fonds, le cas échéant. Le RGF est déclaré dans le Rapport de la direction sur le rendement du fonds (« RDRF ») de chaque fonds. Les RDRF sont accessibles dans l'onglet Documents du site Web ci.com.

®Gestion Mondiale d'Actif CI et le logo Gestion Mondiale d'Actif CI sont des marques déposées de CI Investments Inc. « Partenaire de confiance en matière de patrimoine^{MC} » est une marque de commerce de CI Investments Inc. ©CI Investments Inc. 2020. Tous droits réservés.

Publié en novembre 2020