

EN DATE DU 30 SEPTEMBRE 2020

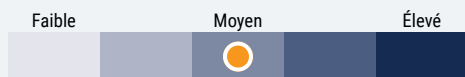
APERÇU DU FONDS

Le Fonds d'immobilier mondial Signature cherche à générer un revenu courant régulier en investissant principalement dans des fiducies de placement immobilier (FPI) et des titres de capitaux propres de sociétés qui exercent des activités dans le secteur immobilier résidentiel et commercial.

PROFILS DES FONDS

Date de création	décembre 2015
Total des actifs nets (\$CA) En date du 2020-09-30	696.4 millions \$
VLPP	8,7331 \$
RFG (%) En date du 2020-03-31	1,20
Frais de gestion (%)	0,90
Catégorie d'actif	Actions sectorielles
Devise	\$CA
Placement minimal	5 000 \$ (initial) / 25 \$ (supplémentaire)
Fréquence des distributions	Mensuelle
Dernière distribution	0,0684 \$

Niveau de risque²

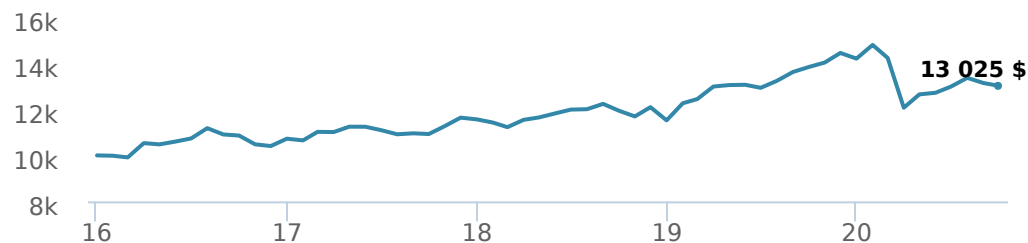


CODES DES FONDS

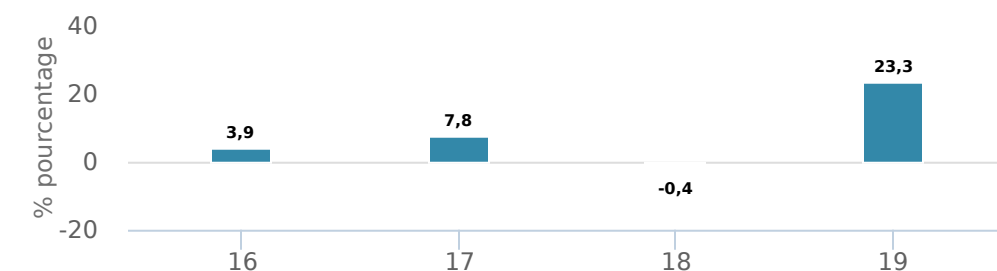
	T8	
F	54205	54855
A	FAI 50205 FAR 50305 FR 50055	50855
B	FAR 51205 FR 52205	FAR 51855 FR 52855
E	16079	
EF	15079	
I	SF 55205	
O	18079	
P	58205	58855
PP	90298	

RENDEMENTS¹

Croissance d'un placement de 10 000 \$ (depuis la date de création)



Rendement par année civile



Rendements composés annuels moyens

CA	1 mois	3 mois	6 mois	1 an	3 ans	5 ans	10 ans	Création*
-8,3 %	-0,9 %	0,2 %	7,9 %	-5,9 %	6,0 %	-	-	5,7 %

*Depuis la date de création

HISTORIQUE DES DISTRIBUTIONS³

Date de paiement	Total	Date de paiement	Total
2020-09-24	0,0684	2020-04-24	0,0684
2020-08-28	0,0684	2020-03-19	0,0684
2020-07-24	0,0684	2020-02-21	0,0684
2020-06-25	0,0684	2020-01-24	0,0684
2020-05-22	0,0684	2020-01-03	0,0596

TARIFS PRÉFÉRENTIELS CI⁴

Montant investi	Réduction combinée des frais
100 000 \$ - 250 000 \$	0,05 %
250 000 \$ - 500 000 \$	0,08 %
500 000 \$ - 1 000 000 \$	0,13 %
1 000 000 \$ - 2 500 000 \$	0,18 %
2 500 000 \$ - 5 000 000 \$	0,23 %
5 000 000 \$ et plus	0,25 %

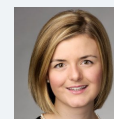
GESTIONNAIRES



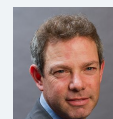
Signature Gestion mondiale d'actifs figure parmi les plus grandes équipes de gestion de portefeuille au Canada. Elle gère une gamme complète de mandats de revenu fixe, d'actions et équilibrés, mondiaux et canadiens. En 2010, Eric Bushell, directeur des placements, a été nommé Meilleur gestionnaire de fonds de la décennie par Morningstar. Signature Gestion mondiale d'actifs est une division de CI Investments Inc. CI Global Investments Inc., une société inscrite auprès de la Commission des valeurs mobilières des États-Unis et affiliée à CI Investments Inc., est le sous-conseiller de certains fonds associés à Signature Gestion mondiale d'actifs.



Joshua Varghese



Kate MacDonald



Lee Goldman

EN DATE DU 30 SEPTEMBRE 2020

RÉPARTITION DU PORTEFEUILLE⁵

Répartition de l'actif	(%)	Répartition sectorielle	(%)	Répartition géographique	(%)
Actions américaines	52,77 %	Immobilier	84,40 %	États-Unis	57,34 %
Unités de fiducies de revenu	20,38 %	Espèces et quasi-espèces	5,13 %	Canada	31,21 %
Actions canadiennes	11,94 %	Services industriels	4,74 %	Iles Caimans	4,76 %
Actions internationales	9,80 %	Services financiers	2,84 %	Japon	2,13 %
Espèces et équivalents	5,13 %	Technologie	2,01 %	Allemagne	1,81 %
Autres	-0,02 %	Services aux consommateurs	0,48 %	Singapour	1,57 %
		Soins de santé	0,42 %	Autriche	0,96 %
		Autres	-0,02 %	Royaume-Uni	0,20 %
				Australie	0,04 %
				Autres	-0,02 %

PRINCIPAUX TITRES

	Secteur	(%)
1. Prologis Inc	Services de soutien de l'immobilier	5,23 %
2. Tricon Capital Group Inc	Immobilier	5,11 %
3. Equinix Inc	Fiducie de placement immobilier	5,09 %
4. Americold Realty Trust	Commerce de vente en gros	4,74 %
5. Alexandria Real Estate Equities Inc	Immobilier	4,69 %
6. American Homes 4 Rent	Immobilier	4,13 %
7. American Tower Corp	Fiducie de placement immobilier	4,06 %
8. ESR Cayman Ltd	Fiducie de placement immobilier	3,65 %
9. InterRent REIT - parts	Immobilier	3,31 %
10. AvalonBay Communities Inc	Immobilier	2,87 %
11. Brookfield Asset Management Inc - classe A	Services financiers diversifiés	2,84 %
12. Camden Property Trust	Immobilier	2,63 %
13. Equity Residential	Immobilier	2,38 %
14. Allied Properties REIT - parts	Immobilier	2,22 %
15. Equity Lifestyle Properties	Immobilier	2,10 %

Remarque : Les données fournies ci-dessus doivent être analysées en tenant compte des dénis de responsabilité apparaissant à la page prochaine.

¹ Les fonds communs de placement peuvent comporter des commissions, des commissions de suivi, des frais de gestion et d'autres frais. Veuillez lire le prospectus avant d'investir. Les taux de rendement indiqués correspondent aux rendements globaux historiques composés annuels après déduction des frais payables par le fonds (sauf pour les rendements d'une période d'un an ou moins, qui sont des rendements globaux simples). Ces résultats tiennent compte de la fluctuation de la valeur des titres et du réinvestissement de tous les dividendes et de toutes les distributions, mais ils excluent les frais d'acquisition, de rachat, de distribution et autres frais facultatifs, de même que l'impôt sur le revenu payable par tout détenteur de titre, qui ont pour effet de réduire le rendement. Les fonds communs de placement ne sont pas garantis, leur valeur fluctue fréquemment et les rendements passés pourraient ne pas se répéter.

² Nous déterminons le niveau de risque d'un fonds conformément à une méthode normalisée de classification du risque, fournie dans le Règlement 81-102, laquelle est fondée sur la volatilité historique du fonds, qui est mesurée par l'écart-type de ses rendements sur dix ans. Selon la méthode normalisée, si un fonds offre des titres au public depuis moins de dix ans, l'écart-type d'un fonds de référence ou d'un indice de référence doit se rapprocher raisonnablement de l'écart-type du fonds, pour déterminer le niveau de risque du fonds. Veuillez noter que le rendement historique peut ne pas être révélateur des rendements futurs, la volatilité historique d'un fonds n'est pas une indication de sa volatilité future.

³ Veuillez vous référer au prospectus simplifié du fonds pour l'information sur les distributions.

⁴ Les réductions des frais offertes dans le cadre du programme Tarifs préférentiels CI s'appliquent aux frais de gestion et d'administration lorsqu'au moins 100 000 \$ d'actifs sont détenus.

⁵ Les répartitions du portefeuille varieront pendant la durée de vie du fonds commun de placement en fonction des fluctuations des placements du portefeuille et de la valeur au marché de chaque titre. Le(s) gestionnaire(s) de portefeuille peut/peuvent modifier les répartitions du portefeuille pour quelques secteurs ou tous les secteurs.

Ces renseignements ne doivent pas être pris ni interprétés comme un conseil en matière de placement ni comme une promotion ou une recommandation à l'égard des entités ou des titres dont il est question.

Certains énoncés contenus dans la présente sont fondés entièrement ou en partie sur de l'information fournie par des tiers; CI a pris des mesures raisonnables afin de s'assurer qu'ils sont exacts.

Les taux de rendement qui apparaissent dans le tableau sont utilisés uniquement pour illustrer les effets du taux de croissance cumulé et ne sont pas destinés à refléter les valeurs futures des fonds communs ou les rendements sur les placements dans des fonds communs.

Le graphique « Croissance de 10 000 \$ investis » illustre la valeur finale d'un placement hypothétique de 10 000 \$ dans des titres à la fin de la période de placement indiquée et ne vise pas à refléter les valeurs futures ou les rendements du placement.

Le ratio des frais de gestion (« RFG ») représente le ratio des frais de gestion sur douze mois qui reflète les coûts d'exploitation du Fonds, incluant la TVH, la TPS et la TVQ (à l'exclusion des commissions et des autres frais d'opérations de portefeuille) exprimé en pourcentage de la valeur liquidative moyenne quotidienne pour la période, y compris la quote-part proportionnelle des frais sous-jacents du ou des fonds, le cas échéant. Le RFG est déclaré dans le Rapport de la direction sur le rendement du fonds (« RDRF ») de chaque fonds. Les RDRF sont accessibles dans l'onglet Documents du site Web ci.com.

©Placements CI et le logo Placements CI sont des marques déposées de CI Investments Inc. « Partenaire de confiance en matière de patrimoine^{MC} » est une marque de commerce de CI Investments Inc. ©CI Investments Inc. 2020. Tous droits réservés.

Publié en octobre 2020