

EN DATE DU 30 SEPTEMBRE 2020

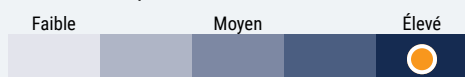
APERÇU DU FONDS

La Catégorie de métaux précieux Sentry cherche à offrir une plus-value du capital à long terme en investissant la quasi-totalité de son actif dans des titres du Fonds de métaux précieux Sentry. Le fonds sous-jacent investit principalement dans des titres de capitaux propres de sociétés qui exercent des activités dans le secteur des métaux précieux.

PROFILS DES FONDS

Date de création	avril 2008
Total des actifs nets (\$CA) En date du 2020-09-30	36.5 millions \$
VLPP	17,5957 \$
RFG (%) En date du 2020-03-31	2,32
Frais de gestion (%)	1,90
Catégorie d'actif	Actions sectorielles
Devise	\$CA
Placement minimal	500 \$ (initial) / 25 \$ (supplémentaire)

Niveau de risque²

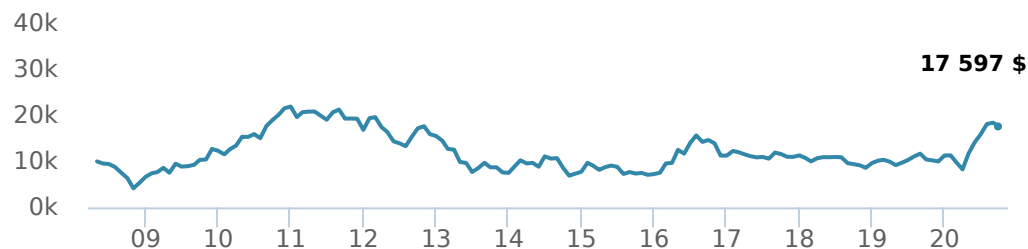


CODES DES FONDS

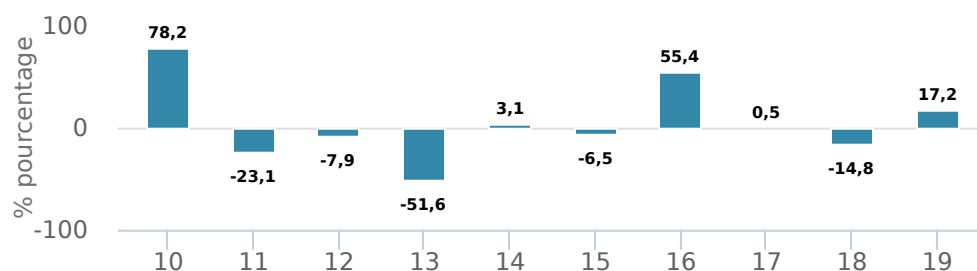
A	50003
B	FAR 51003 FR 52003
E	16030
EF	15030
F	54003
I	55003
O	18030
P	58003

RENDEMENTS¹

Croissance d'un placement de 10 000 \$ (depuis la date de création)



Rendement par année civile



Rendements composés annuels moyens

CA	1 mois	3 mois	6 mois	1 an	3 ans	5 ans	10 ans	Création*
55,9 %	-4,5 %	10,8 %	113,0 %	68,9 %	14,9 %	19,0 %	-0,8 %	4,6 %

*Depuis la date de création

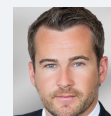
TARIFS PRÉFÉRENTIELS CI⁴

Montant investi	Réduction combinée des frais
100 000 \$ - 250 000 \$	0,05 %
250 000 \$ - 500 000 \$	0,08 %
500 000 \$ - 1 000 000 \$	0,10 %
1 000 000 \$ - 2 500 000 \$	0,13 %
2 500 000 \$ - 5 000 000 \$	0,02 %
5 000 000 \$ et plus	0,18 %

GESTIONNAIRES



Gestion de placements Sentry, met à profit son savoir-faire dans une multitude de catégories d'actifs, y compris les actions, les titres à revenu fixe et les actifs réels. Tous les membres de l'équipe partagent une même philosophie de placement rigoureuse et un objectif commun : procurer des rendements corrigés du risque supérieurs sur une période qui se mesure en années, et non en trimestres ou en mois. Gestion de placements Sentry est une division de CI Investments Inc., une filiale en propriété exclusive de CI Financial Corp.



Jon Case

EN DATE DU 30 SEPTEMBRE 2020

RÉPARTITION DU PORTEFEUILLE⁵

Répartition de l'actif	(%)	Répartition sectorielle	(%)	Répartition géographique	(%)
Actions canadiennes	84,20 %	Matériaux de base	93,40 %	Canada	88,57 %
Actions internationales	8,29 %	Espèces et quasi-espèces	4,41 %	Iles Caimans	5,95 %
Espèces et équivalents	4,41 %	Services financiers	2,18 %	États-Unis	3,10 %
Actions américaines	3,09 %	Autres	0,01 %	Australie	2,34 %
Autres	0,01 %			Autres	0,03 %
				Afrique du Sud	0,01 %

REPARTITION DANS LES FONDS SOUS-JACENTS

	Secteur	(%)
1. Fonds de métaux précieux Sentry série I	Fonds commun de placement	99,90 %

PRINCIPAUX TITRES

	Secteur	(%)
1. K92 Mining Inc	Métaux et extraction minière	9,11 %
2. Artemis Gold Inc	Or et métaux précieux	8,99 %
3. SSR Mining Inc	Or et métaux précieux	8,37 %
4. Sandstorm Gold Ltd	Or et métaux précieux	6,81 %
5. Pretium Resources Inc	Métaux et extraction minière	6,33 %
6. Endeavour Mining Corp	Or et métaux précieux	5,94 %
7. Kirkland Lake Gold Ltd	Or et métaux précieux	5,76 %
8. Redevances Aurifères Osisko Ltée	Or et métaux précieux	4,63 %
9. Centerra Gold Inc	Or et métaux précieux	4,35 %
10. Mines Agnico-Eagle Limitée	Or et métaux précieux	3,21 %
11. Newmont Mining Corp	Or et métaux précieux	3,09 %
12. Roxgold Inc	Métaux et extraction minière	2,97 %
13. Torex Gold Resources Inc	Or et métaux précieux	2,86 %
14. Gold Standard Ventures Corp	Or et métaux précieux	2,72 %
15. Victoria Gold Corp	Métaux et extraction minière	2,59 %

Remarque : Les données fournies ci-dessus doivent être analysées en tenant compte des dénis de responsabilité apparaissant à la page prochaine.

¹ Les fonds communs de placement peuvent comporter des commissions, des commissions de suivi, des frais de gestion et d'autres frais. Veuillez lire le prospectus avant d'investir. Les taux de rendement indiqués correspondent aux rendements globaux historiques composés annuels après déduction des frais payables par le fonds (sauf pour les rendements d'une période d'un an ou moins, qui sont des rendements globaux simples). Ces résultats tiennent compte de la fluctuation de la valeur des titres et du réinvestissement de tous les dividendes et de toutes les distributions, mais ils excluent les frais d'acquisition, de rachat, de distribution et autres frais facultatifs, de même que l'impôt sur le revenu payable par tout détenteur de titre, qui ont pour effet de réduire le rendement. Les fonds communs de placement ne sont pas garantis, leur valeur fluctue fréquemment et les rendements passés pourraient ne pas se répéter.

² Nous déterminons le niveau de risque d'un fonds conformément à une méthode normalisée de classification du risque, fournie dans le Règlement 81-102, laquelle est fondée sur la volatilité historique du fonds, qui est mesurée par l'écart-type de ses rendements sur dix ans. Selon la méthode normalisée, si un fonds offre des titres au public depuis moins de dix ans, l'écart-type d'un fonds de référence ou d'un indice de référence doit se rapprocher raisonnablement de l'écart-type du fonds, pour déterminer le niveau de risque du fonds. Veuillez noter que le rendement historique peut ne pas être révélateur des rendements futurs, la volatilité historique d'un fonds n'est pas une indication de sa volatilité future.

⁴ Les réductions des frais offerts dans le cadre du programme Tarifs préférentiels CI s'appliquent aux frais de gestion et d'administration lorsqu'au moins 100 000 \$ d'actifs sont détenus.

⁵ Les répartitions du portefeuille varieront pendant la durée de vie du fonds commun de placement en fonction des fluctuations des placements du portefeuille et de la valeur au marché de chaque titre. Le(s) gestionnaire(s) de portefeuille peut/peuvent modifier les répartitions du portefeuille pour quelques secteurs ou tous les secteurs.

Ces renseignements ne doivent pas être pris ni interprétés comme un conseil en matière de placement ni comme une promotion ou une recommandation à l'égard des entités ou des titres dont il est question.

Certains énoncés contenus dans la présente sont fondés entièrement ou en partie sur de l'information fournie par des tiers; CI a pris des mesures raisonnables afin de s'assurer qu'ils sont exacts.

Les taux de rendement qui apparaissent dans le tableau sont utilisés uniquement pour illustrer les effets du taux de croissance cumulé et ne sont pas destinés à refléter les valeurs futures des fonds communs ou les rendements sur les placements dans des fonds communs.

Le graphique « Croissance de 10 000 \$ investis » illustre la valeur finale d'un placement hypothétique de 10 000 \$ dans des titres à la fin de la période de placement indiquée et ne vise pas à refléter les valeurs futures ou les rendements du placement.

Le ratio des frais de gestion (« RFG ») représente le ratio des frais de gestion sur douze mois qui reflète les coûts d'exploitation du Fonds, incluant la TVH, la TPS et la TVQ (à l'exclusion des commissions et des autres frais d'opérations de portefeuille) exprimé en pourcentage de la valeur liquidative moyenne quotidienne pour la période, y compris la quote-part proportionnelle des frais sous-jacents du ou des fonds, le cas échéant. Le RGF est déclaré dans le Rapport de la direction sur le rendement du fonds (« RDRF ») de chaque fonds. Les RDRF sont accessibles dans l'onglet Documents du site Web ci.com.

© Placements CI et le logo Placements CI sont des marques déposées de CI Investments Inc. « Partenaire de confiance en matière de patrimoine^{MC} » est une marque de commerce de CI Investments Inc. © CI Investments Inc. 2020. Tous droits réservés.

Publié en octobre 2020