

# Catégorie de société d'actions internationales Black Creek

Catégorie FT8 CAD



EN DATE DU 31 OCTOBRE 2020

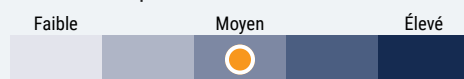
## APERÇU DU FONDS

Ce fonds investit dans des titres de participation de sociétés situées à l'extérieur du Canada et des États-Unis.

## PROFILS DES FONDS

Date de création	juillet 2011
Total des actifs nets (\$CA) En date du 2020-10-31	245.2 millions \$
VLPP	7,3720 \$
RFG (%)	1,36
En date du 2020-03-31	
Frais de gestion (%)	1,00
Catégorie d'actif	Actions internationales
Devise	\$CA
Placement minimal	5 000 \$ (initial) / 25 \$ (supplémentaire)
Fréquence des distributions	Mensuelle
Dernière distribution	0,0699 \$

## Niveau de risque<sup>2</sup>

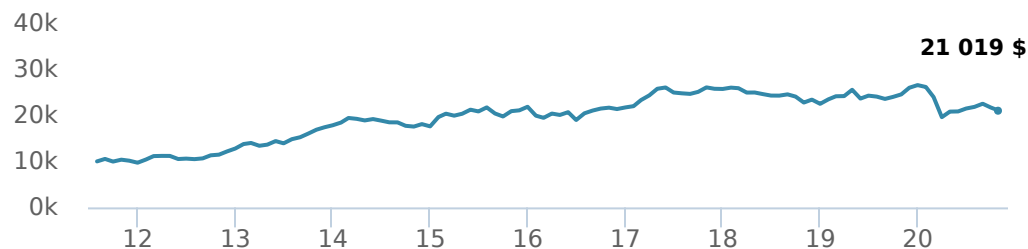


## CODES DES FONDS

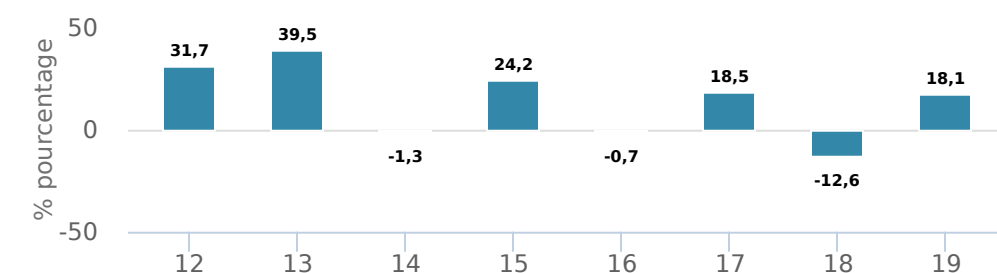
	T5		T8
F	4575	475T5	975T8
A	FAI 2575	FAI 175T5	FAI 675T8
	FAR 3575	FAR 275T5	FAR 775T8
	FR 1575	FR 375T5	FR 875T8
E	16130	16730	16430
EF	15130	15730	15430
I	5575		075T8
O	18130	18730	18430
P	90002	90502	90802

## RENDEMENTS<sup>1</sup>

Croissance d'un placement de 10 000 \$ (depuis la date de création)



Rendement par année civile



Rendements composés annuels moyens

CA	1 mois	3 mois	6 mois	1 an	3 ans	5 ans	10 ans	Création*
-20,9 %	-3,2 %	-3,8 %	0,9 %	-14,4 %	-7,0 %	0,1 %	-	8,3 %

\*Depuis la date de création

## HISTORIQUE DES DISTRIBUTIONS<sup>3</sup>

Date de paiement	Total	Date de paiement	Total
2020-10-23	0,0699	2020-06-26	0,1077
2020-09-25	0,0272	2020-06-25	0,0699
2020-09-24	0,0699	2020-05-22	0,0699
2020-08-28	0,0699	2020-04-24	0,0699
2020-07-24	0,0699	2020-03-20	0,0939

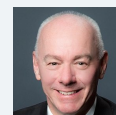
## TARIFS PRÉFÉRENTIELS CI<sup>4</sup>

Montant investi	Réduction combinée des frais
100 000 \$ - 500 000 \$	0,08 %
500 000 \$ - 1 000 000 \$	0,11 %
1 000 000 \$ - 2 500 000 \$	0,22 %
2 500 000 \$ - 5 000 000 \$	0,30 %
5 000 000 \$ et plus	0,42 %

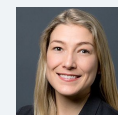
## GESTIONNAIRES



Black Creek Investment Management est dirigée par des gestionnaires de portefeuille primés, Bill Kanko et Richard Jenkins. Black Creek gère un mandat d'actions qui n'impose aucune restriction dans les recherches des meilleures entreprises à l'échelle mondiale. Black Creek Investment Management est un sous-conseiller de CI Investments Inc.



Richard Jenkins



Melissa Casson



Evelyn Huang

EN DATE DU 31 OCTOBRE 2020

## RÉPARTITION DU PORTEFEUILLE<sup>5</sup>

Répartition de l'actif	(%)	Répartition sectorielle	(%)	Répartition géographique	(%)
Actions internationales	98,65 %	Services financiers	18,14 %	Autres	26,62 %
Espèces et équivalents	1,35 %	Biens industriels	16,69 %	Royaume-Uni	18,38 %
		Soins de santé	13,78 %	France	10,50 %
		Biens de consommation	11,74 %	Pays-Bas	9,39 %
		Services industriels	9,51 %	Inde	8,68 %
		Énergie	8,08 %	Bermudes	7,36 %
		Télécommunications	6,64 %	Allemagne	7,35 %
		Technologie	6,23 %	Italie	3,97 %
		Autres	5,22 %	Japon	3,88 %
		Services aux consommateurs	3,97 %	Portugal	3,87 %

## REPARTITION DANS LES FONDS SOUS-JACENTS

	Secteur	(%)
1. Fonds d'actions internationales Black Creek I	Fonds commun de placement	99,09 %

## PRINCIPAUX TITRES

	Secteur	(%)
1. Koninklijke Boskalis Westminster NV	Transport	5,68 %
2. Heidelbergcement AG	Construction	5,01 %
3. ICICI Bank Ltd - CAAE	Services bancaires	4,63 %
4. Lloyds Banking Group PLC	Services bancaires	4,38 %
5. Kuntun Energy Co Ltd	Pétrole et gaz	4,20 %
6. Bharti Infratel Ltd	Télécommunications	4,05 %
7. Assicurazioni Generali SpA	Assurances	3,97 %
8. Accor SA	Loisirs	3,95 %
9. BAE Systems PLC	Aérospatial et défense	3,90 %
10. Morgan Advanced Materials PLC	Fabrication	3,90 %
11. Galp Energia SGPS SA	Pétrole et gaz	3,87 %
12. NOF Corp	Produits chimiques et gaz	3,86 %
13. Wienerberger AG	Construction	3,86 %
14. Fomento Economico Mexicano SAB de CV - CAAE	Services financiers diversifiés	3,85 %
15. Cap Gemini SA	Services professionnels	3,83 %

<sup>1</sup> Les fonds communs de placement peuvent comporter des commissions, des commissions de suivi, des frais de gestion et d'autres frais. Veuillez lire le prospectus avant d'investir. Les taux de rendement indiqués correspondent aux rendements globaux historiques composés annuels après déduction des frais payables par le fonds (sauf pour les rendements d'une période d'un an ou moins, qui sont des rendements globaux simples). Ces résultats tiennent compte de la fluctuation de la valeur des titres et du réinvestissement de tous les dividendes et de toutes les distributions, mais ils excluent les frais d'acquisition, de rachat, de distribution et autres frais facultatifs, de même que l'impôt sur le revenu payable par tout détenteur de titre, qui ont pour effet de réduire le rendement. Les fonds communs de placement ne sont pas garantis, leur valeur fluctue fréquemment et les rendements passés pourraient ne pas se répéter.

<sup>2</sup> Nous déterminons le niveau de risque d'un fonds conformément à une méthode normalisée de classification du risque, fournie dans le Règlement 81-102, laquelle est fondée sur la volatilité historique du fonds, qui est mesurée par l'écart-type de ses rendements sur dix ans. Selon la méthode normalisée, si un fonds offre des titres au public depuis moins de dix ans, l'écart-type d'un fonds de référence ou d'un indice de référence doit se rapprocher raisonnablement de l'écart-type du fonds, pour déterminer le niveau de risque du fonds. Veuillez noter que le rendement historique peut ne pas être révélateur des rendements futurs, la volatilité historique d'un fonds n'est pas une indication de sa volatilité future.

<sup>3</sup> Veuillez vous référer au prospectus simplifié du fonds pour l'information sur les distributions.

<sup>4</sup> Les réductions des frais offertes dans le cadre du programme Tarifs préférentiels CI s'appliquent aux frais de gestion et d'administration lorsqu'au moins 100 000 \$ d'actifs sont détenus.

<sup>5</sup> Les répartitions du portefeuille varieront pendant la durée de vie du fonds commun de placement en fonction des fluctuations des placements du portefeuille et de la valeur au marché de chaque titre. Le(s) gestionnaire(s) de portefeuille peut/peuvent modifier les répartitions du portefeuille pour quelques secteurs ou tous les secteurs.

Ces renseignements ne doivent pas être pris ni interprétés comme un conseil en matière de placement ni comme une promotion ou une recommandation à l'égard des entités ou des titres dont il est question.

Certains énoncés contenus dans la présente sont fondés entièrement ou en partie sur de l'information fournie par des tiers; CI a pris des mesures raisonnables afin de s'assurer qu'ils sont exacts.

Les taux de rendement qui apparaissent dans le tableau sont utilisés uniquement pour illustrer les effets du taux de croissance cumulé et ne sont pas destinés à refléter les valeurs futures des fonds communs ou les rendements sur les placements dans des fonds communs.

Le graphique « Croissance de 10 000 \$ investis » illustre la valeur finale d'un placement hypothétique de 10 000 \$ dans des titres à la fin de la période de placement indiquée et ne vise pas à refléter les valeurs futures ou les rendements du placement.

Le ratio des frais de gestion (« RFG ») représente le ratio des frais de gestion sur douze mois qui reflète les coûts d'exploitation du Fonds, incluant la TVH, la TPS et la TVQ (à l'exclusion des commissions et des autres frais d'opérations de portefeuille) exprimé en pourcentage de la valeur liquidative moyenne quotidienne pour la période, y compris la quote-part proportionnelle des frais sous-jacents du ou des fonds, le cas échéant. Le RGF est déclaré dans le Rapport de la direction sur le rendement du fonds (« RDRF ») de chaque fonds. Les RDRF sont accessibles dans l'onglet Documents du site Web ci.com.

©Gestion Mondiale d'Actif CI et le logo Gestion Mondiale d'Actif CI sont des marques déposées de CI Investments Inc. « Partenaire de confiance en matière de patrimoine<sup>MC</sup> » est une marque de commerce de CI Investments Inc. ©CI Investments Inc. 2020. Tous droits réservés.

Publié en novembre 2020