

EN DATE DU 31 OCTOBRE 2020

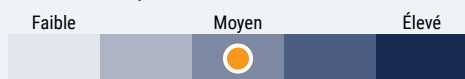
APERÇU DU FONDS

Ce fonds investit principalement dans des titres de participation et des titres de participation connexes de sociétés situées dans les pays qui ont signé l'Accord de libre-échange nord-américain (ALENA) (ou l'accord qui le remplacera).

PROFILS DES FONDS

Date de création	décembre 2011
Total des actifs nets (\$CA) En date du 2020-10-31	616.4 millions \$
VLPP	8,8942 \$
RFG (%) En date du 2020-03-31	2,51
Frais de gestion (%)	2,00
Catégorie d'actif	Actions américaines
Devise	\$CA
Placement minimal	5 000 \$ (initial) / 25 \$ (supplémentaire)
Fréquence des distributions	Mensuelle
Dernière distribution	0,0653 \$

Niveau de risque²

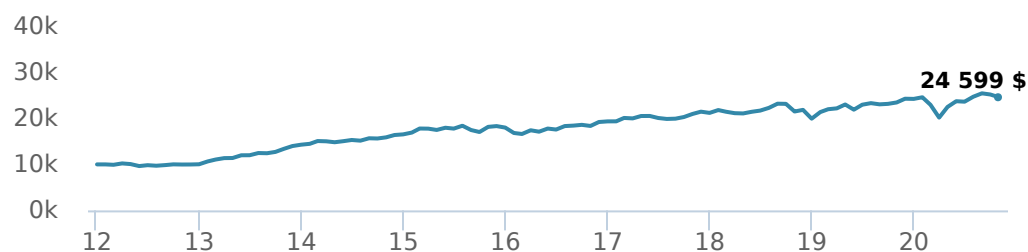


CODES DES FONDS

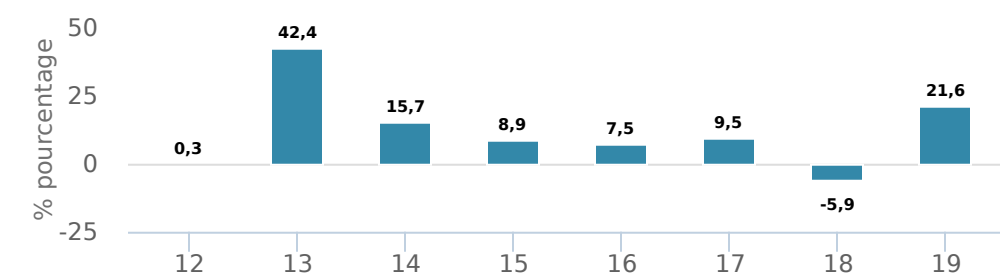
	T8	
A	FAI 209 FAR 709 FR 1709	FAI 623T8 FAR 723T8 FR 823T8
E	16001	16501
EF	15001	15501
F	268	923T8
I	969	023T8
O	18001	18501
P	90016	

RENDEMENTS¹

Croissance d'un placement de 10 000 \$ (depuis la date de création)



Rendement par année civile



Rendements composés annuels moyens

CA	1 mois	3 mois	6 mois	1 an	3 ans	5 ans	10 ans	Création*
1,5 %	-2,4 %	-0,5 %	9,4 %	4,8 %	5,5 %	6,3 %	-	10,7 %

*Depuis la date de création

HISTORIQUE DES DISTRIBUTIONS³

Date de paiement	Total	Date de paiement	Total
2020-10-23	0,0653	2020-06-26	0,0456
2020-09-25	0,0953	2020-06-25	0,0653
2020-09-24	0,0653	2020-05-22	0,0653
2020-08-28	0,0653	2020-04-24	0,0653
2020-07-24	0,0653	2020-03-20	0,1650

TARIFS PRÉFÉRENTIELS CI⁴

Montant investi	Réduction combinée des frais
100 000 \$ - 500 000 \$	0,08 %
500 000 \$ - 1 000 000 \$	0,11 %
1 000 000 \$ - 2 500 000 \$	0,21 %
2 500 000 \$ - 5 000 000 \$	0,29 %
5 000 000 \$ et plus	0,41 %

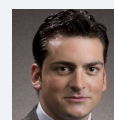
GESTIONNAIRES



Gestion d'actifs multiples CI, une société dirigée par le gestionnaire de portefeuille Alfred Lam, surveille les solutions gérées de CI. La philosophie de l'équipe se concentre sur la production de résultats prévisibles pour les investisseurs en investissant dans toutes les catégories d'actif, tout en ajoutant de la valeur et en assurant la gestion du risque au moyen de divers facteurs. Gestion d'actifs multiples CI est une division de CI Investments Inc., une filiale de CI Financial Corp.



Alfred Lam



Marchello Holditch

EN DATE DU 31 OCTOBRE 2020

RÉPARTITION DU PORTEFEUILLE⁵

Répartition de l'actif	(%)	Répartition sectorielle	(%)	Répartition géographique	(%)
Actions américaines	86,83 %	Technologie	25,66 %	États-Unis	88,44 %
Espèces et équivalents	4,50 %	Services financiers	17,49 %	Canada	5,14 %
Actions internationales	3,47 %	Soins de santé	14,06 %	Autres	1,77 %
Actions canadiennes	3,23 %	Services aux consommateurs	11,64 %	Royaume-Uni	1,48 %
Unités de fiducies de revenu	1,98 %	Autres	7,75 %	Bermudes	1,30 %
Autres	-0,01 %	Biens industriels	6,13 %	Singapour	0,79 %
		Services industriels	5,95 %	Pays-Bas	0,62 %
		Espèces et quasi-espèces	4,50 %	Irlande	0,23 %
		Biens de consommation	4,21 %	Iles Caimans	0,17 %
		Télécommunications	2,61 %	Israël	0,06 %

PRINCIPAUX TITRES

	Secteur	(%)
1. Microsoft Corp	Informatique	3,67 %
2. Facebook Inc - classe A	Technologie de l'information	3,00 %
3. Alphabet Inc - classe C	Technologie de l'information	2,83 %
4. Amazon.com Inc	Commerce de détail	2,09 %
5. MasterCard Inc	Services financiers diversifiés	1,96 %
6. Thermo Fisher Scientific Inc	Équipements de soins de santé	1,83 %
7. CoStar Group	Services professionnels	1,58 %
8. JPMorgan Chase & Co	Services financiers diversifiés	1,57 %
9. Brookfield Asset Management Inc - classe A	Services financiers diversifiés	1,22 %
10. Visa Inc - classe A	Financement spécialisé	1,17 %
11. UnitedHealth Group Inc	Services de soins de santé	1,15 %
12. T-Mobile US Inc	Fournisseurs de services téléphoniques	1,14 %
13. Cigna Corp	Assurances	1,10 %
14. Aon PLC	Assurances	1,10 %
15. Match Group Inc	Technologie de l'information	1,08 %

Remarque : Les données fournies ci-dessus doivent être analysées en tenant compte des dénis de responsabilité apparaissant à la page prochaine.

¹ Les fonds communs de placement peuvent comporter des commissions, des commissions de suivi, des frais de gestion et d'autres frais. Veuillez lire le prospectus avant d'investir. Les taux de rendement indiqués correspondent aux rendements globaux historiques composés annuels après déduction des frais payables par le fonds (sauf pour les rendements d'une période d'un an ou moins, qui sont des rendements globaux simples). Ces résultats tiennent compte de la fluctuation de la valeur des titres et du réinvestissement de tous les dividendes et de toutes les distributions, mais ils excluent les frais d'acquisition, de rachat, de distribution et autres frais facultatifs, de même que l'impôt sur le revenu payable par tout détenteur de titre, qui ont pour effet de réduire le rendement. Les fonds communs de placement ne sont pas garantis, leur valeur fluctue fréquemment et les rendements passés pourraient ne pas se répéter.

² Nous déterminons le niveau de risque d'un fonds conformément à une méthode normalisée de classification du risque, fournie dans le Règlement 81-102, laquelle est fondée sur la volatilité historique du fonds, qui est mesurée par l'écart-type de ses rendements sur dix ans. Selon la méthode normalisée, si un fonds offre des titres au public depuis moins de dix ans, l'écart-type d'un fonds de référence ou d'un indice de référence doit se rapprocher raisonnablement de l'écart-type du fonds, pour déterminer le niveau de risque du fonds. Veuillez noter que le rendement historique peut ne pas être révélateur des rendements futurs, la volatilité historique d'un fonds n'est pas une indication de sa volatilité future.

³ Veuillez vous référer au prospectus simplifié du fonds pour l'information sur les distributions.

⁴ Les réductions des frais offertes dans le cadre du programme Tarifs préférentiels CI s'appliquent aux frais de gestion et d'administration lorsqu'au moins 100 000 \$ d'actifs sont détenus.

⁵ Les répartitions du portefeuille varieront pendant la durée de vie du fonds commun de placement en fonction des fluctuations des placements du portefeuille et de la valeur au marché de chaque titre. Le(s) gestionnaire(s) de portefeuille peut/peuvent modifier les répartitions du portefeuille pour quelques secteurs ou tous les secteurs.

Ces renseignements ne doivent pas être pris ni interprétés comme un conseil en matière de placement ni comme une promotion ou une recommandation à l'égard des entités ou des titres dont il est question.

Certains énoncés contenus dans la présente sont fondés entièrement ou en partie sur de l'information fournie par des tiers; CI a pris des mesures raisonnables afin de s'assurer qu'ils sont exacts.

Les taux de rendement qui apparaissent dans le tableau sont utilisés uniquement pour illustrer les effets du taux de croissance cumulé et ne sont pas destinés à refléter les valeurs futures des fonds communs ou les rendements sur les placements dans des fonds communs.

Le graphique « Croissance de 10 000 \$ investis » illustre la valeur finale d'un placement hypothétique de 10 000 \$ dans des titres à la fin de la période de placement indiquée et ne vise pas à refléter les valeurs futures ou les rendements du placement.

Le ratio des frais de gestion (« RFG ») représente le ratio des frais de gestion sur douze mois qui reflète les coûts d'exploitation du Fonds, incluant la TVH, la TPS et la TVQ (à l'exclusion des commissions et des autres frais d'opérations de portefeuille) exprimé en pourcentage de la valeur liquidative moyenne quotidienne pour la période, y compris la quote-part proportionnelle des frais sous-jacents du ou des fonds, le cas échéant. Le RGF est déclaré dans le Rapport de la direction sur le rendement du fonds (« RDRF ») de chaque fonds. Les RDRF sont accessibles dans l'onglet Documents du site Web ci.com.

©Gestion Mondiale d'Actif CI et le logo Gestion Mondiale d'Actif CI sont des marques déposées de CI Investments Inc. « Partenaire de confiance en matière de patrimoine^{MC} » est une marque de commerce de CI Investments Inc. ©CI Investments Inc. 2020. Tous droits réservés.

Publié en novembre 2020