

# Fonds canadien petite/moyenne capitalisation CI

Série A CAD



EN DATE DU 31 MARS 2021

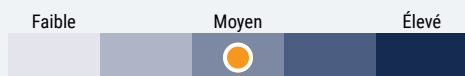
## APERÇU DU FONDS

Ce fonds investit principalement dans des actions ordinaires de sociétés canadiennes de petite à moyenne envergure cotées en bourse. Il est prévu actuellement que les placements dans des titres étrangers ne dépasseront pas, en général, 49 % des actifs du fonds.

## PROFIL DU FONDS

Date de création	Novembre 1992
Total des actifs nets (\$ CA)	458,6 millions \$
En date du 2021-03-31	
VLPP	35,6101 \$
RFG (%)	2,41
En date du 2020-09-30	
Frais de gestion (%)	2,00
Catégorie d'actif	Actions de PME canadiennes
Devise	\$CA
Placement minimal	500 \$ (initial) / 25 \$ (supplémentaire)
Fréquence des distributions	Annuelle
Dernière distribution	0,6344 \$

## Niveau de risque<sup>1</sup>



## CODES DES FONDS

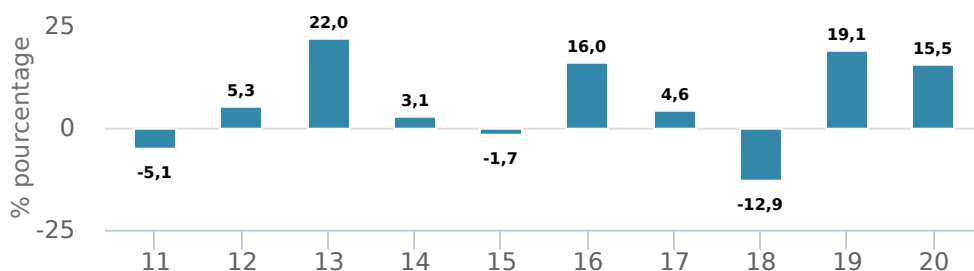
A	FAI 9023 FAR 9373 FR 1850
E	16065
EF	15065
F	4107
I	5107
O	18065
P	90071
W	18259

## RENDEMENTS<sup>2</sup>

Croissance d'un placement de 10 000 \$ (depuis la date de création)



Rendement par année civile



Rendements composés annuels moyens

CA	1 mois	3 mois	6 mois	1 an	3 ans	5 ans	10 ans	Création*
5,40 %	0,60 %	5,40 %	20,40 %	63,20 %	9,50 %	8,90 %	6,20 %	7,20 %

\*Depuis la date de création

## HISTORIQUE DES DISTRIBUTIONS<sup>3</sup>

Date de paiement	Total	Date de paiement	Total
2018-12-14	0,6344	2012-12-14	0,2530
2017-12-15	0,7536	2011-12-16	0,9360
2016-12-16	0,4840	2009-12-18	0,0610
2014-12-19	3,4182	2007-12-14	0,7090
2013-12-13	2,3140	2006-12-15	0,3660

## TARIFS PRÉFÉRENTIELS CI<sup>4</sup>

Montant investi	Réduction combinée des frais
100 000 \$ - 500 000 \$	0,08 %
500 000 \$ - 1 000 000 \$	0,11 %
1 000 000 \$ - 2 500 000 \$	0,20 %
2 500 000 \$ - 5 000 000 \$	0,28 %
5 000 000 \$ et plus	0,40 %

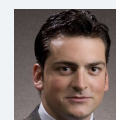
## GESTIONNAIRES



Gestion d'actifs multiples CI, une société dirigée par le gestionnaire de portefeuille Alfred Lam, surveille les solutions gérées de CI. La philosophie de l'équipe se concentre sur la production de résultats prévisibles pour les investisseurs en investissant dans toutes les catégories d'actif, tout en ajoutant de la valeur et en assurant la gestion du risque au moyen de divers facteurs. Gestion d'actifs multiples CI est une division de CI Investments Inc., une filiale de CI Financial Corp.



Alfred Lam



Marchello Holditch

EN DATE DU 31 MARS 2021

RÉPARTITION DU PORTEFEUILLE<sup>5</sup>

Répartition de l'actif	(%)	Répartition sectorielle	(%)	Répartition géographique	(%)
Actions canadiennes	59,49 %	Services financiers	15,84 %	Canada	63,51 %
Actions américaines	27,29 %	Énergie	11,92 %	États-Unis	29,10 %
Unités de fiducies de revenu	5,77 %	Autres	11,67 %	Bermudes	2,33 %
Actions internationales	4,64 %	Services industriels	11,29 %	Australie	1,37 %
Espèces et équivalents	2,78 %	Matériaux de base	9,87 %	Iles Caïmans	1,23 %
Produits dérivés	0,04 %	Services aux consommateurs	9,19 %	Autres	1,06 %
Autres	-0,01 %	Technologie	8,24 %	Irlande	0,79 %
		Immobilier	8,07 %	Pays-Bas	0,33 %
		Biens industriels	7,54 %	Israël	0,15 %
		Biens de consommation	6,37 %	Royaume-Uni	0,13 %

## PRINCIPAUX TITRES

	Secteur	(%)
1. Element Financial Corp	Services financiers diversifiés	2,69 %
2. Cargojet Inc	Transport	2,35 %
3. Corporation Parkland	Production intégrée	2,16 %
4. Mandat privé actions soc nord-am pte/moy cap CI I	Fonds commun de placement	2,12 %
5. Boyd Group Services Inc	Véhicules automobiles	1,94 %
6. Trisura Group Ltd	Assurances	1,86 %
7. Banque canadienne de l'Ouest	Services bancaires	1,59 %
8. Stantec Inc	Services professionnels	1,38 %
9. First Republic Bank	Services bancaires	1,34 %
10. Corporation Park Lawn	Services diversifiés aux consommateurs	1,31 %
11. Champion Iron Ltd	Métaux et extraction minière	1,23 %
12. E-L Financial Corp Ltd	Assurances	1,22 %
13. Industrielle Alliance, Assurance et services financiers inc	Assurances	1,18 %
14. Colliers International Group Inc	Immobilier	1,18 %
15. Endeavour Mining Corp	Or et métaux précieux	1,17 %

Remarque : Les données fournies ci-dessus doivent être analysées en tenant compte des dénis de responsabilité apparaissant à la page prochaine.

<sup>1</sup> Nous déterminons le niveau de risque d'un fonds conformément à une méthode normalisée de classification du risque, fournie dans le Règlement 81-102, laquelle est fondée sur la volatilité historique du fonds, qui est mesurée par l'écart-type de ses rendements sur dix ans. Selon la méthode normalisée, si un fonds offre des titres au public depuis moins de dix ans, l'écart-type d'un fonds de référence ou d'un indice de référence doit se rapprocher raisonnablement de l'écart-type du fonds, pour déterminer le niveau de risque du fonds. Veuillez noter que le rendement historique peut ne pas être révélateur des rendements futurs, la volatilité historique d'un fonds n'est pas une indication de sa volatilité future.

<sup>2</sup> Les fonds communs de placement peuvent comporter des commissions, des commissions de suivi, des frais de gestion et d'autres frais. Veuillez lire le prospectus avant d'investir. Les taux de rendement indiqués correspondent aux rendements globaux historiques composés annuels après déduction des frais payables par le fonds (sauf pour les rendements d'une période d'un an ou moins, qui sont des rendements globaux simples). Ces résultats tiennent compte de la fluctuation de la valeur des titres et du réinvestissement de tous les dividendes et de toutes les distributions, mais ils excluent les frais d'acquisition, de rachat, de distribution et autres frais facultatifs, de même que l'impôt sur le revenu payable par tout détenteur de titre, qui ont pour effet de réduire le rendement. Les fonds communs de placement ne sont pas garantis, leur valeur fluctue fréquemment et les rendements passés pourraient ne pas se répéter.

<sup>3</sup> Veuillez vous référer au prospectus simplifié du fonds pour l'information sur les distributions.

<sup>4</sup> Les réductions des frais offertes dans le cadre du programme Tarifs préférentiels CI s'appliquent aux frais de gestion et d'administration lorsqu'au moins 100 000 \$ d'actifs sont détenus.

<sup>5</sup> Les répartitions du portefeuille varieront pendant la durée de vie du fonds commun de placement en fonction des fluctuations des placements du portefeuille et de la valeur au marché de chaque titre. Le(s) gestionnaire(s) de portefeuille peut/peuvent modifier les répartitions du portefeuille pour quelques secteurs ou tous les secteurs.

Ces renseignements ne doivent pas être pris ni interprétés comme un conseil en matière de placement ni comme une promotion ou une recommandation à l'égard des entités ou des titres dont il est question.

Certains énoncés contenus dans la présente sont fondés entièrement ou en partie sur de l'information fournie par des tiers; CI a pris des mesures raisonnables afin de s'assurer qu'ils sont exacts.

Les taux de rendement qui apparaissent dans le tableau sont utilisés uniquement pour illustrer les effets du taux de croissance cumulé et ne sont pas destinés à refléter les valeurs futures des fonds communs ou les rendements sur les placements dans des fonds communs.

Le graphique « Croissance de 10 000 \$ investis » illustre la valeur finale d'un placement hypothétique de 10 000 \$ dans des titres à la fin de la période de placement indiquée et ne vise pas à refléter les valeurs futures ou les rendements du placement.

Le ratio des frais de gestion (« RFG ») représente le ratio des frais de gestion sur douze mois qui reflète les coûts d'exploitation du Fonds, incluant la TVH, la TPS et la TVQ (à l'exclusion des commissions et des autres frais d'opérations de portefeuille) exprimé en pourcentage de la valeur liquidative moyenne quotidienne pour la période, y compris la quote-part proportionnelle des frais sous-jacents du ou des fonds, le cas échéant. Le RGF est déclaré dans le Rapport de la direction sur le rendement du fonds (« RDRF ») de chaque fonds. Les RDRF sont accessibles dans l'onglet Documents du site Web ci.com.

Gestion mondiale d'actifs CI est le nom d'une entreprise enregistrée de Gestion Mondiale d'Actif CI

©Gestion Mondiale d'Actif CI 2021. Tous droits réservés.

Publié en Avril 2021