

Catégorie de société de rendement diversifié Signature

Catégorie A CAD

Cette catégorie n'est pas destinée à la distribution

Placements 
Partenaire de confiance
en matière de patrimoine™

EN DATE DU 30 SEPTEMBRE 2020

APERÇU DU FONDS

Ce fonds investit dans des titres à revenu fixe et des titres de participation à rendement élevé d'émetteurs de différents pays.

PROFILS DES FONDS

Date de création	novembre 2009
Total des actifs nets (\$CA) En date du 2020-09-30	328.4 millions \$
VLPP	12,4426 \$
RFG (%) En date du 2020-03-31	2,33
Frais de gestion (%)	1,90
Catégorie d'actif	Revenu diversifié
Devise	\$CA
Placement minimal	500 \$ (initial) / 25 \$ (supplémentaire)
Fréquence des distributions	Trimestrielle
Dernière distribution	0,1373 \$

Niveau de risque²

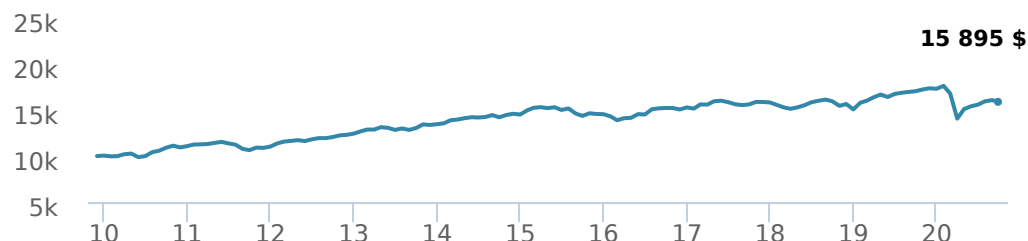


CODES DES FONDS

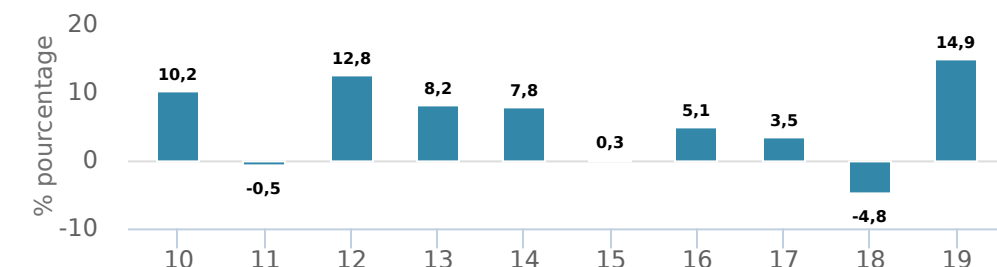
	T5		T8
A	FAI 2319 FAR 3319 FR 1319	FAI 119T5 FAR 219T5 FR 319T5	FAI 619T8 FAR 719T8 FR 819T8
E	16140	16740	16440
F	4319	419T5	919T8
I	5331	519T5	019T8
O	18140	18740	18440

RENDEMENTS¹

Croissance d'un placement de 10 000 \$ (depuis la date de création)



Rendement par année civile



Rendements composés annuels moyens

CA	1 mois	3 mois	6 mois	1 an	3 ans	5 ans	10 ans	Création*
-8,2 %	-1,2 %	1,9 %	13,0 %	-6,8 %	0,6 %	2,0 %	3,8 %	4,3 %

*Depuis la date de création

HISTORIQUE DES DISTRIBUTIONS³

Date de paiement	Total	Date de paiement	Total
2020-09-25	0,1373	2019-06-21	0,1431
2020-06-26	0,1250	2019-03-22	0,2249
2020-03-20	0,2525	2018-12-14	0,0240
2019-12-13	0,1473	2018-09-14	0,0229
2019-09-27	0,1451	2018-06-22	0,0220

TARIFS PRÉFÉRENTIELS CI⁴

Montant investi	Réduction combinée des frais
100 000 \$ - 500 000 \$	0,08 %
500 000 \$ - 1 000 000 \$	0,11 %
1 000 000 \$ - 2 500 000 \$	0,20 %
2 500 000 \$ - 5 000 000 \$	0,28 %
5 000 000 \$ et plus	0,40 %

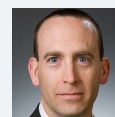
GESTIONNAIRES



Signature Gestion mondiale d'actifs figure parmi les plus grandes équipes de gestion de portefeuille au Canada. Elle gère une gamme complète de mandats de revenu fixe, d'actions et équilibrés, mondiaux et canadiens. En 2010, Eric Bushell, directeur des placements, a été nommé Meilleur gestionnaire de fonds de la décennie par Morningstar. Signature Gestion mondiale d'actifs est une division de CI Investments Inc. CI Global Investments Inc., une société inscrite auprès de la Commission des valeurs mobilières des États-Unis et affiliée à CI Investments Inc., est le sous-conseiller de certains fonds associés à Signature Gestion mondiale d'actifs.



Eric Bushell



Geof Marshall



Remarque : Les données fournies ci-dessus doivent être analysées en tenant compte des dénis de responsabilités apparaissant à la page prochaine.

Catégorie de société de rendement diversifié Signature

Catégorie A CAD

Cette catégorie n'est pas destinée à la distribution

Placements 
Partenaire de confiance
en matière de patrimoine™

EN DATE DU 30 SEPTEMBRE 2020

RÉPARTITION DU PORTEFEUILLE⁵

Répartition de l'actif	(%)	Répartition sectorielle	(%)	Répartition géographique	(%)
Obligations de sociétés étrangères	34,62 %	Revenu fixe	38,23 %	États-Unis	68,08 %
Actions américaines	30,30 %	Immobilier	17,81 %	Canada	13,51 %
Actions internationales	12,98 %	Services industriels	10,90 %	Australie	5,34 %
Espèces et équivalents	9,80 %	Espèces et quasi-espèces	9,80 %	Autres	3,38 %
Actions canadiennes	4,44 %	Services financiers	9,76 %	Espagne	2,72 %
Unités de fiducies de revenu	4,36 %	Énergie	4,18 %	Iles Caimans	2,41 %
Obligations de sociétés canadiennes	2,87 %	Services publics	3,45 %	Royaume-Uni	1,36 %
Obligations du gouvernement canadien	0,36 %	Autres	2,83 %	Pays-Bas	1,16 %
Obligations de gouvernements étrangers	0,36 %	Technologie	1,59 %	Italie	1,10 %
Autres	-0,09 %	Biens de consommation	1,45 %	Allemagne	0,94 %

PRINCIPAUX TITRES

	Secteur	(%)
1. Mandat de rendements systématique Signature catég I	Fonds commun de placement	10,38 %
2. Prologis Inc	Services de soutien de l'immobilier	4,15 %
3. FNB Secteur financier mondial CI First Asset (FSF)	Fonds négociés en bourse	3,50 %
4. Brookfield Asset Management Inc - classe A	Services financiers diversifiés	3,29 %
5. Alexandria Real Estate Equities Inc	Immobilier	2,91 %
6. American Homes 4 Rent	Immobilier	2,60 %
7. ESR Cayman Ltd	Fiducie de placement immobilier	2,05 %
8. Cheniere Energy Inc	Pétrole et gaz	2,00 %
9. Americold Realty Trust	Commerce de vente en gros	1,95 %
10. Ferrovial SA	Transport	1,95 %
11. Transurban Group - parts	Transport	1,94 %
12. Fonds d'immobilier mondial Signature série I	Fonds commun de placement	1,91 %
13. Sydney Airport Holdings Ltd - parts	Transport	1,85 %
14. Williams Cos Inc	Pétrole et gaz	1,71 %
15. Atlas Arteria Group	Transport	1,55 %

Remarque : Les données fournies ci-dessus doivent être analysées en tenant compte des dénis de responsabilité apparaissant à la page prochaine.

¹ Les fonds communs de placement peuvent comporter des commissions, des commissions de suivi, des frais de gestion et d'autres frais. Veuillez lire le prospectus avant d'investir. Les taux de rendement indiqués correspondent aux rendements globaux historiques composés annuels après déduction des frais payables par le fonds (sauf pour les rendements d'une période d'un an ou moins, qui sont des rendements globaux simples). Ces résultats tiennent compte de la fluctuation de la valeur des titres et du réinvestissement de tous les dividendes et de toutes les distributions, mais ils excluent les frais d'acquisition, de rachat, de distribution et autres frais facultatifs, de même que l'impôt sur le revenu payable par tout détenteur de titre, qui ont pour effet de réduire le rendement. Les fonds communs de placement ne sont pas garantis, leur valeur fluctue fréquemment et les rendements passés pourraient ne pas se répéter.

² Nous déterminons le niveau de risque d'un fonds conformément à une méthode normalisée de classification du risque, fournie dans le Règlement 81-102, laquelle est fondée sur la volatilité historique du fonds, qui est mesurée par l'écart-type de ses rendements sur dix ans. Selon la méthode normalisée, si un fonds offre des titres au public depuis moins de dix ans, l'écart-type d'un fonds de référence ou d'un indice de référence doit se rapprocher raisonnablement de l'écart-type du fonds, pour déterminer le niveau de risque du fonds. Veuillez noter que le rendement historique peut ne pas être révélateur des rendements futurs, la volatilité historique d'un fonds n'est pas une indication de sa volatilité future.

³ Veuillez vous référer au prospectus simplifié du fonds pour l'information sur les distributions.

⁴ Les réductions des frais offertes dans le cadre du programme Tarifs préférentiels CI s'appliquent aux frais de gestion et d'administration lorsqu'au moins 100 000 \$ d'actifs sont détenus.

⁵ Les répartitions du portefeuille varieront pendant la durée de vie du fonds commun de placement en fonction des fluctuations des placements du portefeuille et de la valeur au marché de chaque titre. Le(s) gestionnaire(s) de portefeuille peut/peuvent modifier les répartitions du portefeuille pour quelques secteurs ou tous les secteurs.

Ces renseignements ne doivent pas être pris ni interprétés comme un conseil en matière de placement ni comme une promotion ou une recommandation à l'égard des entités ou des titres dont il est question.

Certains énoncés contenus dans la présente sont fondés entièrement ou en partie sur de l'information fournie par des tiers; CI a pris des mesures raisonnables afin de s'assurer qu'ils sont exacts.

Les taux de rendement qui apparaissent dans le tableau sont utilisés uniquement pour illustrer les effets du taux de croissance cumulé et ne sont pas destinés à refléter les valeurs futures des fonds communs ou les rendements sur les placements dans des fonds communs.

Le graphique « Croissance de 10 000 \$ investis » illustre la valeur finale d'un placement hypothétique de 10 000 \$ dans des titres à la fin de la période de placement indiquée et ne vise pas à refléter les valeurs futures ou les rendements du placement.

Le ratio des frais de gestion (« RFG ») représente le ratio des frais de gestion sur douze mois qui reflète les coûts d'exploitation du Fonds, incluant la TVH, la TPS et la TVQ (à l'exclusion des commissions et des autres frais d'opérations de portefeuille) exprimé en pourcentage de la valeur liquidative moyenne quotidienne pour la période, y compris la quote-part proportionnelle des frais sous-jacents du ou des fonds, le cas échéant. Le RGF est déclaré dans le Rapport de la direction sur le rendement du fonds (« RDRF ») de chaque fonds. Les RDRF sont accessibles dans l'onglet Documents du site Web ci.com.

© Placements CI et le logo Placements CI sont des marques déposées de CI Investments Inc. « Partenaire de confiance en matière de patrimoine^{MC} » est une marque de commerce de CI Investments Inc. © CI Investments Inc. 2020. Tous droits réservés.

Publié en octobre 2020