

Fonds d'obligations à court terme Signature

Catégorie A CAD

Placements 
Partenaire de confiance
en matière de patrimoine™

EN DATE DU 30 SEPTEMBRE 2020

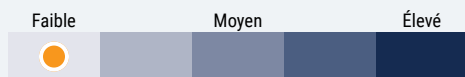
APERÇU DU FONDS

Ce fonds investit principalement dans des titres de créance d'émetteurs canadiens ayant des durées à l'échéance d'au plus cinq ans et dans des billets à court terme. Il est prévu actuellement que les placements dans des titres étrangers ne dépasseront pas, en général, 49 % des actifs du fonds.

PROFILS DES FONDS

Date de création	février 1977
Total des actifs nets (\$CA) En date du 2020-09-30	53.8 millions \$
VLPP	5,2138 \$
RFG (%) En date du 2020-03-31	1,41
Frais de gestion (%)	1,10
Catégorie d'actif	Obligations à court terme
Devise	\$CA
Placement minimal	500 \$ (initial) / 25 \$ (supplémentaire)
Fréquence des distributions	Mensuelle
Dernière distribution	0,0052 \$

Niveau de risque²

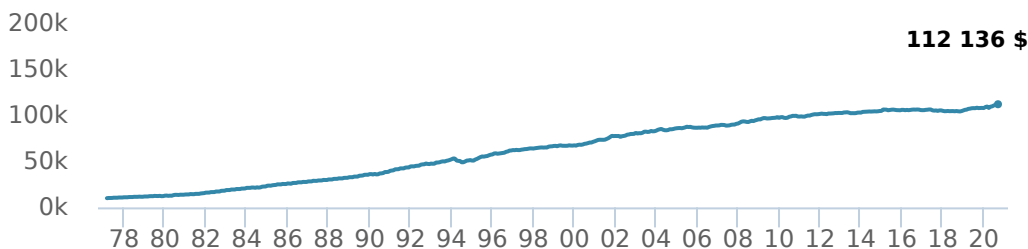


CODES DES FONDS

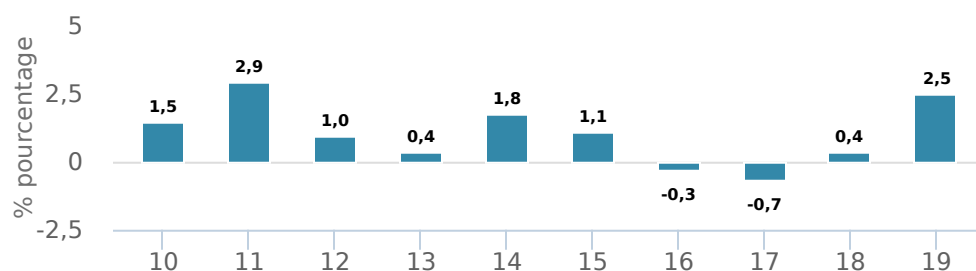
A	FAI 7220 FAR 7225 FR 1225
E	16159
EF	15159
F	7226
I	7982
O	18159
P	90180

RENDEMENTS¹

Croissance d'un placement de 10 000 \$ (depuis la date de création)



Rendement par année civile



Rendements composés annuels moyens

CA	1 mois	3 mois	6 mois	1 an	3 ans	5 ans	10 ans	Création*
3,9 %	0,2 %	1,2 %	3,7 %	3,9 %	2,2 %	1,2 %	1,2 %	5,7 %

*Depuis la date de création

HISTORIQUE DES DISTRIBUTIONS³

Date de paiement	Total	Date de paiement	Total
2020-09-25	0,0052	2020-04-24	0,0083
2020-08-28	0,0071	2020-03-20	0,0061
2020-07-24	0,0070	2020-02-21	0,0065
2020-06-26	0,0075	2020-01-24	0,0089
2020-05-22	0,0062	2019-12-13	0,0050

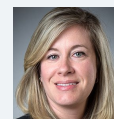
TARIFS PRÉFÉRENTIELS CI⁴

Montant investi	Réduction combinée des frais
100 000 \$ - 500 000 \$	0,05 %
500 000 \$ - 1 000 000 \$	0,06 %
1 000 000 \$ - 2 500 000 \$	0,13 %
2 500 000 \$ - 5 000 000 \$	0,17 %
5 000 000 \$ et plus	0,24 %

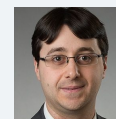
GESTIONNAIRES



Signature Gestion mondiale d'actifs figure parmi les plus grandes équipes de gestion de portefeuille au Canada. Elle gère une gamme complète de mandats de revenu fixe, d'actions et équilibrés, mondiaux et canadiens. En 2010, Eric Bushell, directeur des placements, a été nommé Meilleur gestionnaire de fonds de la décennie par Morningstar. Signature Gestion mondiale d'actifs est une division de CI Investments Inc. CI Global Investments Inc., une société inscrite auprès de la Commission des valeurs mobilières des États-Unis et affiliée à CI Investments Inc., est le sous-conseiller de certains fonds associés à Signature Gestion mondiale d'actifs.



Leanne Ongaro



Paul Boreau

EN DATE DU 30 SEPTEMBRE 2020

RÉPARTITION DU PORTEFEUILLE⁵

Répartition de l'actif	(%)	Répartition sectorielle	(%)	Répartition géographique	(%)
Obligations de sociétés canadiennes	54,47 %	Revenu fixe	90,98 %	Canada	100,01 %
Obligations du gouvernement canadien	29,45 %	Espèces et quasi-espèces	9,03 %	Autres	-0,01 %
Espèces et équivalents	9,03 %	Autres	-0,01 %		
Hypothèques	4,54 %				
Obligations canadiennes - Autres	2,52 %				
Autres	-0,01 %				

PRINCIPAUX TITRES

	Secteur	(%)
1. Province de Québec 3.50% 01-Dec-2022	Revenu fixe	6,87 %
2. Province de l'Ontario 1,35 % 08-mar-2022	Revenu fixe	6,24 %
3. Province de l'Alberta 2,35 % 01-jun-2025	Revenu fixe	4,36 %
4. Fiducie du Canada pour l'habitation 1.80% 15-Dec-2024	Revenu fixe	2,86 %
5. Province de l'Ontario 2,30 % 08-sep-2024	Revenu fixe	2,02 %
6. Gouvernement du Canada 1,50 % 01-sep-2024	Revenu fixe	1,83 %
7. Province de Québec 3.00% 01-Sep-2023	Revenu fixe	1,73 %
8. Fiducie de capital TD IV 6,63 % 30-jun-2021	Espèces et quasi-espèces	1,64 %
9. General Motors Fncl Canada Ltd 3,25 % 07-nov-2023	Revenu fixe	1,58 %
10. Banque Manuvie du Canada 2,84 % 12-jan-2023	Revenu fixe	1,55 %
11. SEC Holding FPI Granite 3,87 % 30-sep-2023	Revenu fixe	1,54 %
12. H&R REIT 3,42 % 23-déc-2022	Revenu fixe	1,52 %
13. Canadian Mortgage Pools 6.45% 01-Jan-2025	Revenu fixe	1,52 %
14. Fortified Trust 1,67 % 24-jul-2028	Revenu fixe	1,49 %
15. Crédit VW Canada, Inc 2,85 % 26-sep-2024	Revenu fixe	1,47 %

Remarque : Les données fournies ci-dessus doivent être analysées en tenant compte des dénis de responsabilité apparaissant à la page prochaine.

¹ Les fonds communs de placement peuvent comporter des commissions, des commissions de suivi, des frais de gestion et d'autres frais. Veuillez lire le prospectus avant d'investir. Les taux de rendement indiqués correspondent aux rendements globaux historiques composés annuels après déduction des frais payables par le fonds (sauf pour les rendements d'une période d'un an ou moins, qui sont des rendements globaux simples). Ces résultats tiennent compte de la fluctuation de la valeur des titres et du réinvestissement de tous les dividendes et de toutes les distributions, mais ils excluent les frais d'acquisition, de rachat, de distribution et autres frais facultatifs, de même que l'impôt sur le revenu payable par tout détenteur de titre, qui ont pour effet de réduire le rendement. Les fonds communs de placement ne sont pas garantis, leur valeur fluctue fréquemment et les rendements passés pourraient ne pas se répéter.

² Nous déterminons le niveau de risque d'un fonds conformément à une méthode normalisée de classification du risque, fournie dans le Règlement 81-102, laquelle est fondée sur la volatilité historique du fonds, qui est mesurée par l'écart-type de ses rendements sur dix ans. Selon la méthode normalisée, si un fonds offre des titres au public depuis moins de dix ans, l'écart-type d'un fonds de référence ou d'un indice de référence doit se rapprocher raisonnablement de l'écart-type du fonds, pour déterminer le niveau de risque du fonds. Veuillez noter que le rendement historique peut ne pas être révélateur des rendements futurs, la volatilité historique d'un fonds n'est pas une indication de sa volatilité future.

³ Veuillez vous référer au prospectus simplifié du fonds pour l'information sur les distributions.

⁴ Les réductions des frais offertes dans le cadre du programme Tarifs préférentiels CI s'appliquent aux frais de gestion et d'administration lorsqu'au moins 100 000 \$ d'actifs sont détenus.

⁵ Les répartitions du portefeuille varieront pendant la durée de vie du fonds commun de placement en fonction des fluctuations des placements du portefeuille et de la valeur au marché de chaque titre. Le(s) gestionnaire(s) de portefeuille peut/peuvent modifier les répartitions du portefeuille pour quelques secteurs ou tous les secteurs.

Ces renseignements ne doivent pas être pris ni interprétés comme un conseil en matière de placement ni comme une promotion ou une recommandation à l'égard des entités ou des titres dont il est question.

Certains énoncés contenus dans la présente sont fondés entièrement ou en partie sur de l'information fournie par des tiers; CI a pris des mesures raisonnables afin de s'assurer qu'ils sont exacts.

Les taux de rendement qui apparaissent dans le tableau sont utilisés uniquement pour illustrer les effets du taux de croissance cumulé et ne sont pas destinés à refléter les valeurs futures des fonds communs ou les rendements sur les placements dans des fonds communs.

Le graphique « Croissance de 10 000 \$ investis » illustre la valeur finale d'un placement hypothétique de 10 000 \$ dans des titres à la fin de la période de placement indiquée et ne vise pas à refléter les valeurs futures ou les rendements du placement.

Le ratio des frais de gestion (« RFG ») représente le ratio des frais de gestion sur douze mois qui reflète les coûts d'exploitation du Fonds, incluant la TVH, la TPS et la TVQ (à l'exclusion des commissions et des autres frais d'opérations de portefeuille) exprimé en pourcentage de la valeur liquidative moyenne quotidienne pour la période, y compris la quote-part proportionnelle des frais sous-jacents du ou des fonds, le cas échéant. Le RGF est déclaré dans le Rapport de la direction sur le rendement du fonds (« RDRF ») de chaque fonds. Les RDRF sont accessibles dans l'onglet Documents du site Web ci.com.

©Placements CI et le logo Placements CI sont des marques déposées de CI Investments Inc. « Partenaire de confiance en matière de patrimoine^{MC} » est une marque de commerce de CI Investments Inc. ©CI Investments Inc. 2020. Tous droits réservés.

Publié en octobre 2020