

Catégorie de société à court terme CI

Catégorie E CAD

Placements 
Partenaire de confiance
en matière de patrimoine™

EN DATE DU 30 SEPTEMBRE 2020

APERÇU DU FONDS

Ce fonds investit principalement dans des instruments du marché monétaire canadien. Il est prévu actuellement que les placements dans des titres étrangers ne dépasseront pas, en général, 49 % des actifs du fonds.

PROFILS DES FONDS

Date de création	mai 2013
Total des actifs nets (\$CA) En date du 2020-09-30	183.2 millions \$
VLPP	10,1929 \$
RFG (%) En date du 2020-03-31	0,61
Frais de gestion (%)	0,55
Catégorie d'actif	Marché monétaire
Devise	\$CA
Placement minimal	100 000 \$ (initial) / 5 000 \$ (supplémentaire)
Fréquence des distributions	Trimestrielle
Dernière distribution	0,0328 \$

Niveau de risque²

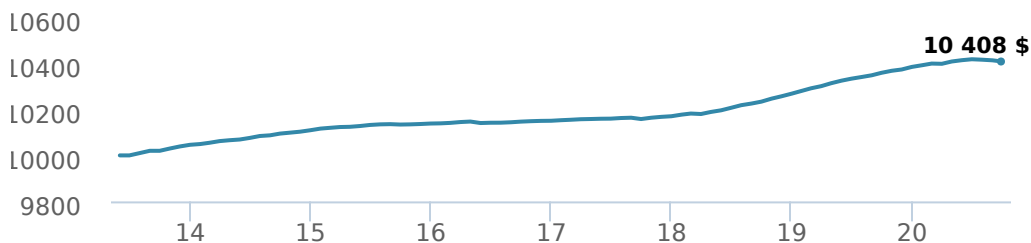


CODES DES FONDS

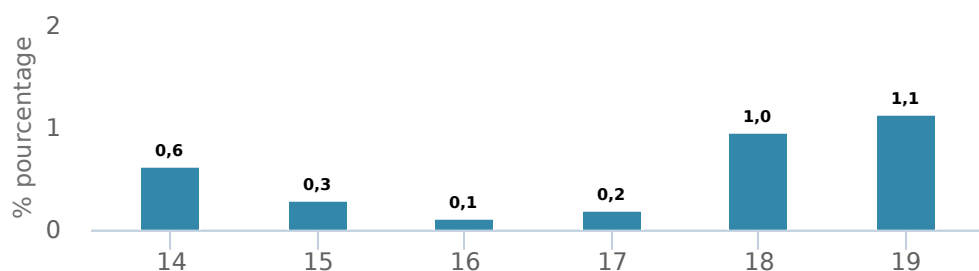
	T8	
E	16160	
A	FAI 661 FAR 668 FR 6358	FAI 648T8 FAR 748T8
EF	15160	
F	254	
I	5313	048T8
O	18160	
P	90035	

RENDEMENTS¹

Croissance d'un placement de 10 000 \$ (depuis la date de création)



Rendement par année civile



Rendements composés annuels moyens

CA	1 mois	3 mois	6 mois	1 an	3 ans	5 ans	10 ans	Création*
0,2 %	-0,1 %	-0,1 %	0,1 %	0,5 %	0,8 %	0,5 %	-	0,5 %

*Depuis la date de création

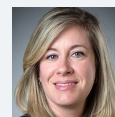
HISTORIQUE DES DISTRIBUTIONS³

Date de paiement	Total	Date de paiement	Total
2020-09-25	0,0328	2019-06-21	0,0058
2020-06-26	0,0236	2019-03-22	0,0100
2020-03-20	0,0530	2017-03-31	0,0069
2019-12-13	0,0047	2016-03-24	0,0461
2019-09-27	0,0068	2014-03-28	0,0234

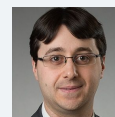
GESTIONNAIRES



Signature Gestion mondiale d'actifs figure parmi les plus grandes équipes de gestion de portefeuille au Canada. Elle gère une gamme complète de mandats de revenu fixe, d'actions et équilibrés, mondiaux et canadiens. En 2010, Eric Bushell, directeur des placements, a été nommé Meilleur gestionnaire de fonds de la décennie par Morningstar. Signature Gestion mondiale d'actifs est une division de CI Investments Inc. CI Global Investments Inc., une société inscrite auprès de la Commission des valeurs mobilières des États-Unis et affiliée à CI Investments Inc., est le sous-conseiller de certains fonds associés à Signature Gestion mondiale d'actifs.



Leanne Ongaro



Paul Boreau

EN DATE DU 30 SEPTEMBRE 2020

RÉPARTITION DU PORTEFEUILLE⁵

Répartition de l'actif	(%)	Répartition sectorielle	(%)	Répartition géographique	(%)
Espèces et équivalents	88,46 %	Espèces et quasi-espèces	88,46 %	Canada	100,00 %
Obligations de sociétés canadiennes	6,47 %	Revenu fixe	11,54 %		
Hypothèques	4,28 %				
Obligations canadiennes - Autres	0,79 %				

PRINCIPAUX TITRES

	Secteur	(%)
1. Banque de Montréal 2.10% 06-Oct-2020	Espèces et quasi-espèces	4,52 %
2. Inter Pipeline Corridor Inc 0.00% 23-Oct-2020	Espèces et quasi-espèces	4,28 %
3. Banque Royale du Canada 2.03% 15-Mar-2021	Espèces et quasi-espèces	3,79 %
4. Banque HSBC Canada 2,45 % 29-jan-2021	Espèces et quasi-espèces	3,57 %
5. Banque Toronto-Dominion 2,05 % 08-mar-2021	Espèces et quasi-espèces	3,42 %
6. Banque Canadienne Impériale de Commerce 1,90 % 26-avr-2021	Espèces et quasi-espèces	3,25 %
7. Banque Royale du Canada 0.65% 27-Jun-2022	Revenu fixe	3,21 %
8. Province de l'Ontario 0,00 % 28-oct-2020	Espèces et quasi-espèces	3,16 %
9. Inter Pipeline (Corridor) Inc DN 08-Oct-2020	Espèces et quasi-espèces	3,05 %
10. Province de Québec 0.00% 11-Dec-2020	Espèces et quasi-espèces	3,05 %
11. Banque Royale du Canada 2.86% 04-Mar-2021	Espèces et quasi-espèces	2,70 %
12. Enbridge Gas Distribution Inc DN 07-Oct-2020	Espèces et quasi-espèces	2,65 %
13. Fortified Trust 1,67 % 24-jul-2028	Revenu fixe	2,56 %
14. Ontario Province 0.00% 12-Nov-2020	Espèces et quasi-espèces	2,43 %
15. Province de Québec 0.00% 23-Oct-2020	Espèces et quasi-espèces	2,39 %

Remarque : Les données fournies ci-dessus doivent être analysées en tenant compte des dénis de responsabilité apparaissant à la page prochaine.

¹ Les fonds communs de placement peuvent comporter des commissions, des commissions de suivi, des frais de gestion et d'autres frais. Veuillez lire le prospectus avant d'investir. Les données relatives au rendement fournies partent du principe du réinvestissement des distributions uniquement et ne prennent pas en considération les frais d'acquisition, de rachat, de distribution ou frais facultatifs ou impôts sur le revenu qui sont payables par les porteurs de titres qui auraient eu pour effet de réduire les rendements. Veuillez noter que les titres détenus dans des fonds communs de placement ne sont pas garantis par la Société d'assurance-dépôts du Canada ni par aucun autre assureur de dépôt. Il n'y a aucune garantie que le fonds pourra maintenir sa valeur liquidative par titre à un montant constant, ou que votre placement complet dans le fonds vous sera remis. Les rendements passés pourraient ne pas se répéter.

Le rendement historique annualisé est basé sur le rendement moyen pour la période de sept jours terminée le %s (après déduction des frais payables par le fonds) et ne représente pas un rendement réel sur un an.

² Nous déterminons le niveau de risque d'un fonds conformément à une méthode normalisée de classification du risque, fournie dans le Règlement 81-102, laquelle est fondée sur la volatilité historique du fonds, qui est mesurée par l'écart-type de ses rendements sur dix ans. Selon la méthode normalisée, si un fonds offre des titres au public depuis moins de dix ans, l'écart-type d'un fonds de référence ou d'un indice de référence doit se rapprocher raisonnablement de l'écart-type du fonds, pour déterminer le niveau de risque du fonds. Veuillez noter que le rendement historique peut ne pas être révélateur des rendements futurs, la volatilité historique d'un fonds n'est pas une indication de sa volatilité future.

³ Veuillez vous référer au prospectus simplifié du fonds pour l'information sur les distributions.

⁵ Les répartitions du portefeuille varieront pendant la durée de vie du fonds commun de placement en fonction des fluctuations des placements du portefeuille et de la valeur au marché de chaque titre. Le(s) gestionnaire(s) de portefeuille peut/peuvent modifier les répartitions du portefeuille pour quelques secteurs ou tous les secteurs.

Ces renseignements ne doivent pas être pris ni interprétés comme un conseil en matière de placement ni comme une promotion ou une recommandation à l'égard des entités ou des titres dont il est question.

Certains énoncés contenus dans la présente sont fondés entièrement ou en partie sur de l'information fournie par des tiers; CI a pris des mesures raisonnables afin de s'assurer qu'ils sont exacts.

Les taux de rendement qui apparaissent dans le tableau sont utilisés uniquement pour illustrer les effets du taux de croissance cumulé et ne sont pas destinés à refléter les valeurs futures des fonds communs ou les rendements sur les placements dans des fonds communs.

Le graphique « Croissance de 10 000 \$ investis » illustre la valeur finale d'un placement hypothétique de 10 000 \$ dans des titres à la fin de la période de placement indiquée et ne vise pas à refléter les valeurs futures ou les rendements du placement.

Le ratio des frais de gestion (« RFG ») représente le ratio des frais de gestion sur douze mois qui reflète les coûts d'exploitation du Fonds, incluant la TVH, la TPS et la TVQ (à l'exclusion des commissions et des autres frais d'opérations de portefeuille) exprimé en pourcentage de la valeur liquidative moyenne quotidienne pour la période, y compris la quote-part proportionnelle des frais sous-jacents du ou des fonds, le cas échéant. Le RGF est déclaré dans le Rapport de la direction sur le rendement du fonds (« RDRF ») de chaque fonds. Les RDRF sont accessibles dans l'onglet Documents du site Web ci.com.

©Placements CI et le logo Placements CI sont des marques déposées de CI Investments Inc. « Partenaire de confiance en matière de patrimoine^{MC} » est une marque de commerce de CI Investments Inc. ©CI Investments Inc. 2020. Tous droits réservés.

Publié en octobre 2020