

Fonds marché monétaire CI

Catégorie EF CAD



EN DATE DU 31 JANVIER 2021

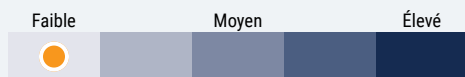
APERÇU DU FONDS

Ce fonds investit principalement dans des instruments du marché monétaire canadien qui arrivent à échéance dans moins de 365 jours. Le conseiller en valeurs peut également choisir d'investir jusqu'à 5 % des actifs du fonds dans des titres étrangers.

PROFILS DES FONDS

Date de création	août 2015
Total des actifs nets (\$CA) En date du 2021-01-31	200.0 milles \$
VLPP	10,0000 \$
RFG (%) En date du 2020-09-30	0,61
Frais de gestion (%)	0,55
Catégorie d'actif	Marché monétaire
Devise	\$CA
Placement minimal	100 000 \$ (initial) / 5 000 \$ (supplémentaire)
Fréquence des distributions	Mensuelle
Dernière distribution	

Niveau de risque²

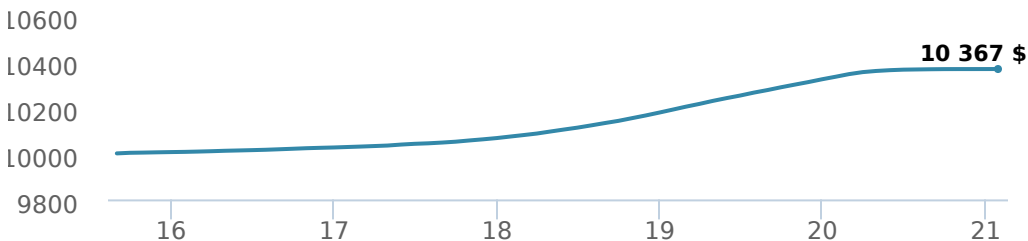


CODES DES FONDS

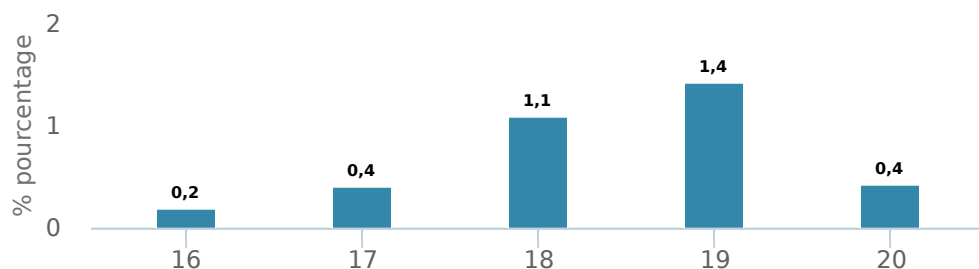
EF	15151
A	FAI 649 FAR 648 FR 1648
E	16151
F	472
I	872
INS	5914
O	18151
P	90082
PP	90297
X	2999
Y	4948
Z	FAI 2949 FAR 2948 FR 1949

RENDEMENTS¹

Croissance d'un placement de 10 000 \$ (depuis la date de création)



Rendement par année civile



Rendements composés annuels moyens

CA	1 mois	3 mois	6 mois	1 an	3 ans	5 ans	10 ans	Création*
0,0 %	0,0 %	0,0 %	0,0 %	0,3 %	1,0 %	0,7 %	-	0,7 %

*Depuis la date de création

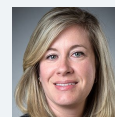
HISTORIQUE DES DISTRIBUTIONS³

Date de paiement	Total	Date de paiement	Total
2021-01-29	0,0001	2020-08-31	0,0008
2020-12-31	0,0001	2020-07-31	0,0009
2020-11-30	0,0000	2020-06-30	0,0022
2020-10-30	0,0002	2020-05-29	0,0033
2020-09-30	0,0005	2020-04-30	0,0048

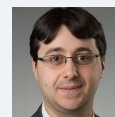
GESTIONNAIRES



Signature Gestion mondiale d'actifs figure parmi les plus grandes équipes de gestion de portefeuille au Canada. Elle gère une gamme complète de mandats de revenu fixe, d'actions et équilibrés, mondiaux et canadiens. En 2010, Eric Bushell, directeur des placements, a été nommé Meilleur gestionnaire de fonds de la décennie par Morningstar. Signature Gestion mondiale d'actifs est une division de CI Investments Inc. CI Global Investments Inc., une société inscrite auprès de la Commission des valeurs mobilières des États-Unis et affiliée à CI Investments Inc., est le sous-conseiller de certains fonds associés à Signature Gestion mondiale d'actifs.



Leanne Ongaro



Paul Boreau

EN DATE DU 31 JANVIER 2021

RÉPARTITION DU PORTEFEUILLE⁵

Répartition de l'actif	(%)	Répartition sectorielle	(%)	Répartition géographique	(%)
Espèces et équivalents	85,48 %	Espèces et quasi-espèces	85,48 %	Canada	99,99 %
Obligations de sociétés canadiennes	9,24 %	Revenu fixe	14,51 %	Autres	0,01 %
Hypothèques	5,27 %	Autres	0,01 %		
Autres	0,01 %				

PRINCIPAUX TITRES

	Secteur	(%)
1. Fortified Trust 1,67 % 24-jul-2028	Revenu fixe	5,27 %
2. Banque HSBC Canada 2,91 % 29-sep-2021	Espèces et quasi-espèces	4,73 %
3. Inter Pipeline (Corridor) Inc DN 24-Feb-2021	Espèces et quasi-espèces	4,63 %
4. Banque Canadienne Impériale de Commerce 1,90 % 26-avr-2021	Espèces et quasi-espèces	4,53 %
5. Banque Royale du Canada 2.03% 15-Mar-2021	Espèces et quasi-espèces	4,21 %
6. Enbridge Gas Distribution Inc DN 30-Mar-2021	Espèces et quasi-espèces	3,56 %
7. Banque Toronto-Dominion 2,05 % 08-mar-2021	Espèces et quasi-espèces	3,54 %
8. Inter Pipeline (Corridor) Inc DN 16-Feb-2021	Espèces et quasi-espèces	3,34 %
9. Banque Royale du Canada 0.62% 27-Jun-2022	Revenu fixe	3,12 %
10. Banque Nationale du Canada 1.81% 26-Jul-2021	Espèces et quasi-espèces	3,05 %
11. John Deere Finance Inc 0,79 % 17-sep-2021	Espèces et quasi-espèces	3,03 %
12. Manulife Bank of Canada 0.00% 04-Jan-2022	Revenu fixe	2,51 %
13. Banque Canadienne Impériale de Commerce 0,00 % 16-avr-2021	Espèces et quasi-espèces	2,50 %
14. Toyota Crédit Canada Inc 0,00 % 04-fév-2021	Espèces et quasi-espèces	2,50 %
15. Banque Royale du Canada 2.86% 04-Mar-2021	Espèces et quasi-espèces	2,44 %

Remarque : Les données fournies ci-dessus doivent être analysées en tenant compte des dénis de responsabilité apparaissant à la page prochaine.

¹ Les fonds communs de placement peuvent comporter des commissions, des commissions de suivi, des frais de gestion et d'autres frais. Veuillez lire le prospectus avant d'investir. Les données relatives au rendement fournies partent du principe du réinvestissement des distributions uniquement et ne prennent pas en considération les frais d'acquisition, de rachat, de distribution ou frais facultatifs ou impôts sur le revenu qui sont payables par les porteurs de titres qui auraient eu pour effet de réduire les rendements. Veuillez noter que les titres détenus dans des fonds communs de placement ne sont pas garantis par la Société d'assurance-dépôts du Canada ni par aucun autre assureur de dépôt. Il n'y a aucune garantie que le fonds pourra maintenir sa valeur liquidative par titre à un montant constant, ou que votre placement complet dans le fonds vous sera remis. Les rendements passés pourraient ne pas se répéter.

Le rendement historique annualisé est basé sur le rendement moyen pour la période de sept jours terminée le %s (après déduction des frais payables par le fonds) et ne représente pas un rendement réel sur un an.

² Nous déterminons le niveau de risque d'un fonds conformément à une méthode normalisée de classification du risque, fournie dans le Règlement 81-102, laquelle est fondée sur la volatilité historique du fonds, qui est mesurée par l'écart-type de ses rendements sur dix ans. Selon la méthode normalisée, si un fonds offre des titres au public depuis moins de dix ans, l'écart-type d'un fonds de référence ou d'un indice de référence doit se rapprocher raisonnablement de l'écart-type du fonds, pour déterminer le niveau de risque du fonds. Veuillez noter que le rendement historique peut ne pas être révélateur des rendements futurs, la volatilité historique d'un fonds n'est pas une indication de sa volatilité future.

³ Veuillez vous référer au prospectus simplifié du fonds pour l'information sur les distributions.

⁵ Les répartitions du portefeuille varieront pendant la durée de vie du fonds commun de placement en fonction des fluctuations des placements du portefeuille et de la valeur au marché de chaque titre. Le(s) gestionnaire(s) de portefeuille peut/peuvent modifier les répartitions du portefeuille pour quelques secteurs ou tous les secteurs.

Ces renseignements ne doivent pas être pris ni interprétés comme un conseil en matière de placement ni comme une promotion ou une recommandation à l'égard des entités ou des titres dont il est question.

Certains énoncés contenus dans la présente sont fondés entièrement ou en partie sur de l'information fournie par des tiers; CI a pris des mesures raisonnables afin de s'assurer qu'ils sont exacts.

Les taux de rendement qui apparaissent dans le tableau sont utilisés uniquement pour illustrer les effets du taux de croissance cumulé et ne sont pas destinés à refléter les valeurs futures des fonds communs ou les rendements sur les placements dans des fonds communs.

Le graphique « Croissance de 10 000 \$ investis » illustre la valeur finale d'un placement hypothétique de 10 000 \$ dans des titres à la fin de la période de placement indiquée et ne vise pas à refléter les valeurs futures ou les rendements du placement.

Le ratio des frais de gestion (« RFG ») représente le ratio des frais de gestion sur douze mois qui reflète les coûts d'exploitation du Fonds, incluant la TVH, la TPS et la TVQ (à l'exclusion des commissions et des autres frais d'opérations de portefeuille) exprimé en pourcentage de la valeur liquidative moyenne quotidienne pour la période, y compris la quote-part proportionnelle des frais sous-jacents du ou des fonds, le cas échéant. Le RGF est déclaré dans le Rapport de la direction sur le rendement du fonds (« RDRF ») de chaque fonds. Les RDRF sont accessibles dans l'onglet Documents du site Web ci.com.

Gestion mondiale d'actifs CI est le nom d'une entreprise enregistrée de Gestion Mondiale d'Actif CI

©Gestion Mondiale d'Actif CI 2021. Tous droits réservés.

Publié en février 2021