

Fonds de revenu à taux variable Signature

Série I CAD

Cette catégorie n'est pas destinée aux particuliers / elle est réservée aux investisseurs approuvés

EN DATE DU 31 MARS 2021

APERÇU DU FONDS

L'objectif du fonds est de réaliser un revenu en investissant dans des titres de créance à taux variable d'émetteurs situés partout dans le monde. Le fonds souscrit également des titres de créance à revenu fixe et des titres du marché monétaire d'émetteurs nationaux et étrangers.

PROFIL DU FONDS

Date de création	Juin 2017
Total des actifs nets (\$ CA)	19,0 millions \$
En date du 2021-03-31	
VLPP	9,5939 \$
RFG (%)	0,00
En date du 2020-09-30	
Frais de gestion (%)	Négociable
Catégorie d'actif	Prêts à taux variable
Devise	\$CA
Placement minimal	Négociable
Fréquence des distributions	Mensuelle
Dernière distribution	0,0352 \$

Niveau de risque¹

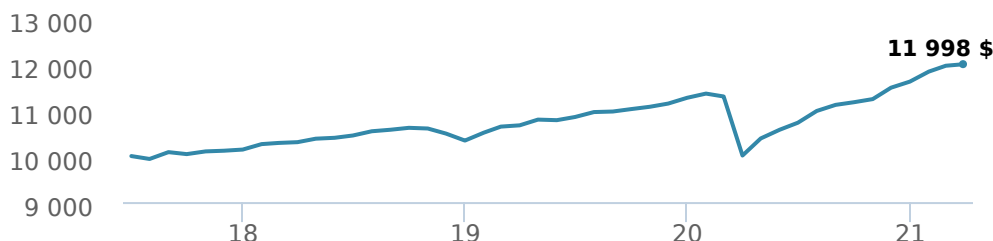


CODES DES FONDS

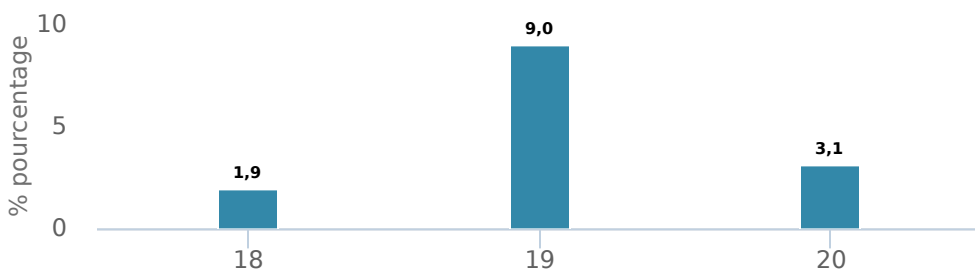
I	5347
A	FAI 70186 FAR 70286 FR 70086
E	16086
EF	15086
F	80186
O	18086
P	90186

RENDEMENTS²

Croissance d'un placement de 10 000 \$ (depuis la date de création)



Rendement par année civile



Rendements composés annuels moyens

CA	1 mois	3 mois	6 mois	1 an	3 ans	5 ans	10 ans	Création*
3,30 %	0,30 %	3,30 %	7,40 %	19,80 %	5,20 %	-	-	4,90 %

*Depuis la date de création

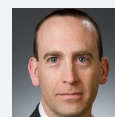
HISTORIQUE DES DISTRIBUTIONS³

Date de paiement	Total	Date de paiement	Total
2021-03-26	0,0352	2020-10-23	0,0177
2021-02-19	0,0375	2020-09-25	0,0409
2021-01-22	0,0314	2020-08-28	0,0371
2020-12-18	0,0230	2020-07-24	0,0271
2020-11-27	0,0345	2020-06-26	0,0385

GESTIONNAIRES



Signature Gestion mondiale d'actifs figure parmi les plus grandes équipes de gestion de portefeuille au Canada. Elle gère une gamme complète de mandats de revenu fixe, d'actions et équilibrés, mondiaux et canadiens. En 2010, Eric Bushell, directeur des placements, a été nommé Meilleur gestionnaire de fonds de la décennie par Morningstar. Signature Gestion mondiale d'actifs est une division de CI Investments Inc. CI Global Investments Inc., une société inscrite auprès de la Commission des valeurs mobilières des États-Unis et affiliée à CI Investments Inc., est le sous-conseiller de certains fonds associés à Signature Gestion mondiale d'actifs.



Geof Marshall



Darren Arrowsmith

Fonds de revenu à taux variable Signature

Série I CAD

Cette catégorie n'est pas destinée aux particuliers / elle est réservée aux investisseurs approuvés



EN DATE DU 31 MARS 2021

RÉPARTITION DU PORTEFEUILLE⁴

Répartition de l'actif	(%)	Répartition sectorielle	(%)	Répartition géographique	(%)
Obligations de sociétés étrangères	58,75 %	Revenu fixe	67,47 %	États-Unis	62,58 %
Espèces et équivalents	19,49 %	Espèces et quasi-espèces	19,49 %	Canada	20,95 %
Obligations de sociétés canadiennes	8,36 %	Services financiers	7,55 %	Royaume-Uni	6,83 %
Actions américaines	7,37 %	Télécommunications	2,76 %	Autres	2,94 %
Actions canadiennes	4,57 %	Autres	1,40 %	Iles Caimans	2,78 %
Actions internationales	1,11 %	Services publics	0,88 %	Luxembourg	2,55 %
Obligations de gouvernements étrangers	0,36 %	Énergie	0,45 %	France	1,37 %
Autres	-0,01 %				

PRINCIPAUX TITRES

	Secteur	(%)
1. Natwest Group PLC 2.57% 31-Dec-2049	Revenu fixe	3,70 %
2. Delphi Financial Group Inc 3,58 % 01-mai-2067	Revenu fixe	3,21 %
3. GMAC Capital Trust I - prvg série 2	Services financiers diversifiés	2,58 %
4. Canada Goose Inc 5.00% 01-Oct-2027	Revenu fixe	2,43 %
5. AAdvantage Loyalty IP Ltd 5.50% 10-Mar-2028	Revenu fixe	2,36 %
6. Acrisure LLC 3.50% 31-Jan-2027	Revenu fixe	2,32 %
7. USI Insurance Services LLC 16-mai-2024	Revenu fixe	2,22 %
8. Alterra Mountain Co 5.50% 01-Aug-2026	Revenu fixe	1,96 %
9. HUB International Ltd 25-avr-2025	Revenu fixe	1,86 %
10. Hartford Fncl Srvc Grp Inc 2,32 % 12-fév-2067	Revenu fixe	1,81 %
11. Hunterstown Generation 01-jun-2025	Revenu fixe	1,81 %
12. Genworth Financial Inc 2,20 % 15-nov-2066	Revenu fixe	1,78 %
13. Citigroup Capital XIII - prvg classe N	Services financiers diversifiés	1,72 %
14. RSA Security LLC 6.00% 01-Jul-2027	Revenu fixe	1,68 %
15. ILFC E-Capital Trust II 4.15% 21-Dec-2065	Revenu fixe	1,67 %

Remarque : Les données fournies ci-dessus doivent être analysées en tenant compte des dénis de responsabilité apparaissant à la page prochaine.

¹ Nous déterminons le niveau de risque d'un fonds conformément à une méthode normalisée de classification du risque, fournie dans le Règlement 81-102, laquelle est fondée sur la volatilité historique du fonds, qui est mesurée par l'écart-type de ses rendements sur dix ans. Selon la méthode normalisée, si un fonds offre des titres au public depuis moins de dix ans, l'écart-type d'un fonds de référence ou d'un indice de référence doit se rapprocher raisonnablement de l'écart-type du fonds, pour déterminer le niveau de risque du fonds. Veuillez noter que le rendement historique peut ne pas être révélateur des rendements futurs, la volatilité historique d'un fonds n'est pas une indication de sa volatilité future.

² Les fonds communs de placement peuvent comporter des commissions, des commissions de suivi, des frais de gestion et d'autres frais. Veuillez lire le prospectus avant d'investir. Les taux de rendement indiqués correspondent aux rendements globaux historiques composés annuels après déduction des frais payables par le fonds (sauf pour les rendements d'une période d'un an ou moins, qui sont des rendements globaux simples). Ces résultats tiennent compte de la fluctuation de la valeur des titres et du réinvestissement de tous les dividendes et de toutes les distributions, mais ils excluent les frais d'acquisition, de rachat, de distribution et autres frais facultatifs, de même que l'impôt sur le revenu payable par tout détenteur de titre, qui ont pour effet de réduire le rendement. Les fonds communs de placement ne sont pas garantis, leur valeur fluctue fréquemment et les rendements passés pourraient ne pas se répéter.

³ Veuillez vous référer au prospectus simplifié du fonds pour l'information sur les distributions.

⁴ Les répartitions du portefeuille varieront pendant la durée de vie du fonds commun de placement en fonction des fluctuations des placements du portefeuille et de la valeur au marché de chaque titre. Le(s) gestionnaire(s) de portefeuille peut/peuvent modifier les répartitions du portefeuille pour quelques secteurs ou tous les secteurs.

Ces renseignements ne doivent pas être pris ni interprétés comme un conseil en matière de placement ni comme une promotion ou une recommandation à l'égard des entités ou des titres dont il est question.

Certains énoncés contenus dans la présente sont fondés entièrement ou en partie sur de l'information fournie par des tiers; CI a pris des mesures raisonnables afin de s'assurer qu'ils sont exacts.

Les taux de rendement qui apparaissent dans le tableau sont utilisés uniquement pour illustrer les effets du taux de croissance cumulé et ne sont pas destinés à refléter les valeurs futures des fonds communs ou les rendements sur les placements dans des fonds communs.

Le graphique « Croissance de 10 000 \$ investis » illustre la valeur finale d'un placement hypothétique de 10 000 \$ dans des titres à la fin de la période de placement indiquée et ne vise pas à refléter les valeurs futures ou les rendements du placement.

Le ratio des frais de gestion (« RFG ») représente le ratio des frais de gestion sur douze mois qui reflète les coûts d'exploitation du Fonds, incluant la TVH, la TPS et la TVQ (à l'exclusion des commissions et des autres frais d'opérations de portefeuille) exprimé en pourcentage de la valeur liquidative moyenne quotidienne pour la période, y compris la quote-part proportionnelle des frais sous-jacents du ou des fonds, le cas échéant. Le RGF est déclaré dans le Rapport de la direction sur le rendement du fonds (« RDRF ») de chaque fonds. Les RDRF sont accessibles dans l'onglet Documents du site Web ci.com.

Gestion mondiale d'actifs CI est le nom d'une entreprise enregistrée de Gestion Mondiale d'Actif CI

©Gestion Mondiale d'Actif CI 2021. Tous droits réservés.

Publié en Avril 2021