

Catégorie de société gestion du revenu Select

Série W CAD



EN DATE DU 31 MARS 2021

APERÇU DU FONDS

Ce fonds investit principalement dans des titres à revenu fixe de première qualité émis par des gouvernements et des sociétés au Canada et à l'échelle mondiale. Le fonds peut également investir jusqu'à 50 % de son actif dans d'autres titres générant un revenu, tels que des actions privilégiées, des actions ordinaires et des titres de sociétés de placement immobilier.

PROFIL DU FONDS

Date de création	Septembre 2010
Total des actifs nets (\$ CA)	2,7 milliards \$
En date du 2021-03-31	
VLPP	12,5874 \$
RFG (%)	0,91
En date du 2020-09-30	
Frais de gestion (%)	0,65
Catégorie d'actif	Revenu diversifié
Devise	\$CA
Placement minimal	500 \$ (initial) / 25 \$ (supplémentaire)
Fréquence des distributions	Trimestrielle
Dernière distribution	0,0996 \$

Niveau de risque¹

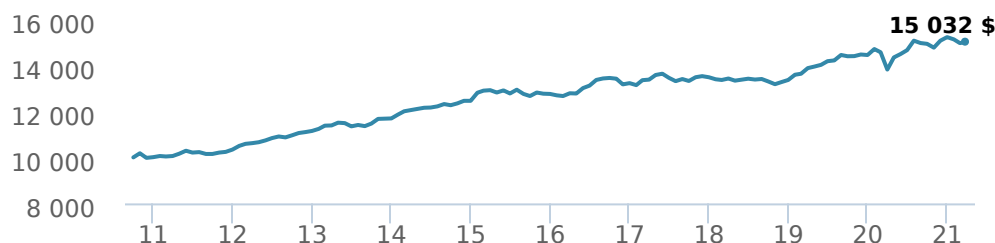


CODES DES FONDS

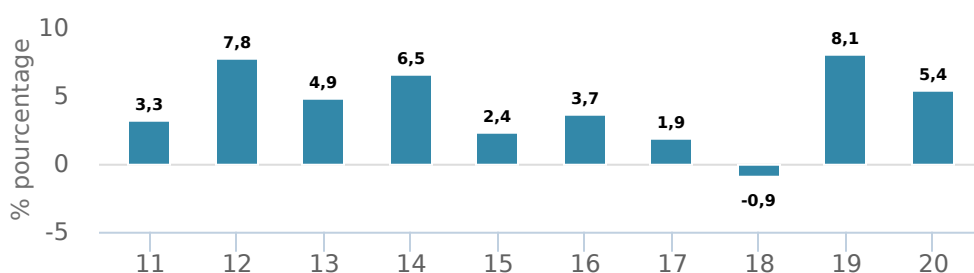
	T5	T8
W	FAI 5265 FAI 5231 SF 5290	489T5
A	FAI 2290 FAI 2265 FAI 2231 FAR 3265 FAR 3231 FAR 3290 FR 1420 FR 1331 FR 1465	FAI 109T5 FAR 209T5 FR 309T5
		FAI 609T8 FAR 709T8 FR 809T8
E	16100	16704
EF	15100	15704
F	SF 4290 SF 4231 SF 4265	409T5
		909T8
I	SF 6265 SF 6290 SF 6231	509T5
		009T8
O	18100	18704
P	90108	90608
		90908
U	FAI 2934	

RENDEMENTS²

Croissance d'un placement de 10 000 \$ (depuis la date de création)



Rendement par année civile



Rendements composés annuels moyens

CA	1 mois	3 mois	6 mois	1 an	3 ans	5 ans	10 ans	Création*
-1,30 %	0,40 %	-1,30 %	0,60 %	8,80 %	3,80 %	3,30 %	4,10 %	3,90 %

*Depuis la date de création

HISTORIQUE DES DISTRIBUTIONS³

Date de paiement	Total	Date de paiement	Total
2021-03-26	0,0996	2019-12-13	0,0324
2020-12-18	0,1046	2019-09-27	0,0322
2020-09-25	0,1050	2019-06-21	0,0323
2020-06-26	0,0784	2019-03-22	0,0515
2020-03-20	0,1897	2018-12-14	0,0118

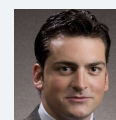
GESTIONNAIRES



Gestion d'actifs multiples CI, une société dirigée par le gestionnaire de portefeuille Alfred Lam, surveille les solutions gérées de CI. La philosophie de l'équipe se concentre sur la production de résultats prévisibles pour les investisseurs en investissant dans toutes les catégories d'actif, tout en ajoutant de la valeur et en assurant la gestion du risque au moyen de divers facteurs. Gestion d'actifs multiples CI est une division de CI Investments Inc., une filiale de CI Financial Corp.



Alfred Lam



Marchello Holditch

Remarque : Les données fournies ci-dessus doivent être analysées en tenant compte des dénis de responsabilité apparaissant à la page prochaine.

	FAR 3934
V	5935
Y	4935
Z	FAI 2935 FAR 3935 FR 1935

EN DATE DU 31 MARS 2021

RÉPARTITION DU PORTEFEUILLE⁴

Répartition de l'actif	(%)	Répartition sectorielle	(%)	Répartition géographique	(%)
Obligations de sociétés canadiennes	20,85 %	Revenu fixe	58,40 %	Canada	54,38 %
Obligations de sociétés étrangères	16,53 %	Autres	10,05 %	États-Unis	31,47 %
Actions canadiennes	14,16 %	Espèces et quasi-espèces	8,12 %	Autres	8,48 %
Obligations du gouvernement canadien	14,15 %	Services financiers	5,08 %	Royaume-Uni	1,29 %
Actions américaines	10,73 %	Matériaux de base	4,59 %	Australie	1,13 %
Espèces et équivalents	8,19 %	Fonds négociés en bourse	3,12 %	France	0,73 %
Obligations de gouvernements étrangers	6,28 %	Immobilier	3,00 %	Iles Caïmans	0,70 %
Actions internationales	5,51 %	Services industriels	2,72 %	Italie	0,68 %
Autres	2,08 %	Énergie	2,59 %	Japon	0,68 %
Les Marchandises	1,52 %	Soins de santé	2,33 %	Indonésie	0,46 %

RÉPARTITION DANS LES FONDS SOUS-JACENTS

	Secteur	(%)
1. Fonds de revenu CI catégorie A	Fonds commun de placement	98,50 %

PRINCIPAUX TITRES

	Secteur	(%)
1. iShares iBoxx \$ High Yield Corp Bond ETF (HYG)	Revenu fixe	3,98 %
2. iShares S&P/TSX Capped Energy Index ETF (XEG)	Fonds négociés en bourse	2,46 %
3. Gouvernement du Canada 0,25 % 01-mar-2026	Revenu fixe	2,10 %
4. iShares Russell 2000 ETF	Fonds négociés en bourse	1,91 %
5. iShares Russell 1000 Value ETF (IWD)	Fonds négociés en bourse	1,68 %
6. FNB Opn ach cvt géants or+ CI First Asset (CGXF)	Fonds négociés en bourse	1,64 %
7. Province de l'Ontario 1,75 % 08-sep-2025	Revenu fixe	1,62 %
8. Fds alternatif de croissance mondiale CI Munro I	Fonds commun de placement	1,55 %
9. Fonds de lingots d'or CI - Série FNB \$US (VALT.U)	Fonds négociés en bourse	1,52 %
10. Gouvernement du Canada 0,25 % 01-fév-2023	Revenu fixe	1,21 %
11. Province de l'Ontario 2,40 % 02-jun-2026	Revenu fixe	1,18 %
12. Fonds mondial de dividendes Signature catég I	Fonds commun de placement	0,92 %
13. FNB Options ach cvt géa san CI First Asset (FHI)	Fonds négociés en bourse	0,88 %
14. Province de l'Ontario 2,60 % 02-jun-2025	Revenu fixe	0,87 %
15. Cat FNB Indice MSCI Can Qual CI First Asset (FQC)	Fonds négociés en bourse	0,86 %

Remarque : Les données fournies ci-dessus doivent être analysées en tenant compte des dénis de responsabilité apparaissant à la page prochaine.

¹ Nous déterminons le niveau de risque d'un fonds conformément à une méthode normalisée de classification du risque, fournie dans le Règlement 81-102, laquelle est fondée sur la volatilité historique du fonds, qui est mesurée par l'écart-type de ses rendements sur dix ans. Selon la méthode normalisée, si un fonds offre des titres au public depuis moins de dix ans, l'écart-type d'un fonds de référence ou d'un indice de référence doit se rapprocher raisonnablement de l'écart-type du fonds, pour déterminer le niveau de risque du fonds. Veuillez noter que le rendement historique peut ne pas être révélateur des rendements futurs, la volatilité historique d'un fonds n'est pas une indication de sa volatilité future.

² Les fonds communs de placement peuvent comporter des commissions, des commissions de suivi, des frais de gestion et d'autres frais. Veuillez lire le prospectus avant d'investir. Les taux de rendement indiqués correspondent aux rendements globaux historiques composés annuels après déduction des frais payables par le fonds (sauf pour les rendements d'une période d'un an ou moins, qui sont des rendements globaux simples). Ces résultats tiennent compte de la fluctuation de la valeur des titres et du réinvestissement de tous les dividendes et de toutes les distributions, mais ils excluent les frais d'acquisition, de rachat, de distribution et autres frais facultatifs, de même que l'impôt sur le revenu payable par tout détenteur de titre, qui ont pour effet de réduire le rendement. Les fonds communs de placement ne sont pas garantis, leur valeur fluctue fréquemment et les rendements passés pourraient ne pas se répéter.

³ Veuillez vous référer au prospectus simplifié du fonds pour l'information sur les distributions.

⁴ Les répartitions du portefeuille varieront pendant la durée de vie du fonds commun de placement en fonction des fluctuations des placements du portefeuille et de la valeur au marché de chaque titre. Le(s) gestionnaire(s) de portefeuille peut/peuvent modifier les répartitions du portefeuille pour quelques secteurs ou tous les secteurs.

Ces renseignements ne doivent pas être pris ni interprétés comme un conseil en matière de placement ni comme une promotion ou une recommandation à l'égard des entités ou des titres dont il est question.

Certains énoncés contenus dans la présente sont fondés entièrement ou en partie sur de l'information fournie par des tiers; CI a pris des mesures raisonnables afin de s'assurer qu'ils sont exacts.

Les taux de rendement qui apparaissent dans le tableau sont utilisés uniquement pour illustrer les effets du taux de croissance cumulé et ne sont pas destinés à refléter les valeurs futures des fonds communs ou les rendements sur les placements dans des fonds communs.

Le graphique « Croissance de 10 000 \$ investis » illustre la valeur finale d'un placement hypothétique de 10 000 \$ dans des titres à la fin de la période de placement indiquée et ne vise pas à refléter les valeurs futures ou les rendements du placement.

Le ratio des frais de gestion (« RFG ») représente le ratio des frais de gestion sur douze mois qui reflète les coûts d'exploitation du Fonds, incluant la TVH, la TPS et la TVQ (à l'exclusion des commissions et des autres frais d'opérations de portefeuille) exprimé en pourcentage de la valeur liquidative moyenne quotidienne pour la période, y compris la quote-part proportionnelle des frais sous-jacents du ou des fonds, le cas échéant. Le RGF est déclaré dans le Rapport de la direction sur le rendement du fonds (« RDRF ») de chaque fonds. Les RDRF sont accessibles dans l'onglet Documents du site Web ci.com.

Gestion mondiale d'actifs CI est le nom d'une entreprise enregistrée de Gestion Mondiale d'Actif CI

©Gestion Mondiale d'Actif CI 2021. Tous droits réservés.

Publié en Avril 2021