

Catégorie de société gestion du revenu Select

Catégorie Z CAD

Cette catégorie n'est pas destinée aux particuliers / elle est réservée aux investisseurs approuvés

Placements CI
Partenaire de confiance
en matière de patrimoine™

EN DATE DU 30 SEPTEMBRE 2020

APERÇU DU FONDS

Ce fonds investit principalement dans des titres à revenu fixe de première qualité émis par des gouvernements et des sociétés au Canada et à l'échelle mondiale. Le fonds peut également investir jusqu'à 50 % de son actif dans d'autres titres générant un revenu, tels que des actions privilégiées, des actions ordinaires et des titres de sociétés de placement immobilier.

PROFILS DES FONDS

Date de création	septembre 2010
Total des actifs nets (SCA) En date du 2020-09-30	2.7 milliards \$
VLPP	11,7505 \$
RFG (%) En date du 2020-03-31	1,93
Frais de gestion (%)	1,55
Catégorie d'actif	Revenu diversifié
Devise	\$CA
Placement minimal	500 \$ (initial) / 25 \$ (supplémentaire)
Fréquence des distributions	Trimestrielle
Dernière distribution	0,0970 \$

Niveau de risque²

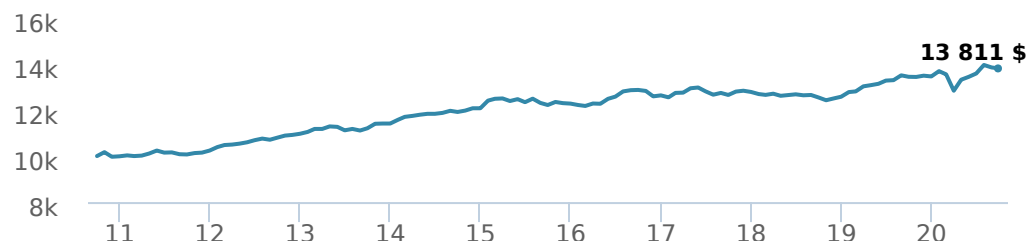


CODES DES FONDS

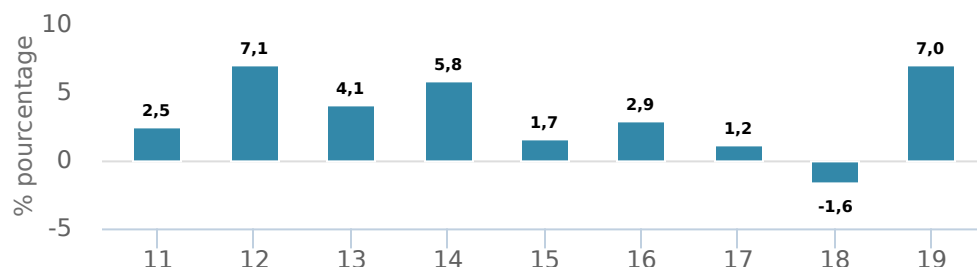
	T5	T8
Z	FAI 2935 FAR 3935 FR 1935	
A	FAI 2290 FAR 3265 FR 1420	FAI 109T5 FAR 209T5 FR 309T5
		FAI 609T8 FAR 709T8 FR 809T8
E	16100	16704
EF	15100	15704
F	SF 4290	409T5
I	SF 6265	509T5
O	18100	18704
P	90108	90608
		90908
U	FAI 2934 FAR 3934	
V	5935	
W	FAI 5265 SF 5290	489T5
Y	4935	

RENDEMENTS¹

Croissance d'un placement de 10 000 \$ (depuis la date de création)



Rendement par année civile



Rendements composés annuels moyens

CA	1 mois	3 mois	6 mois	1 an	3 ans	5 ans	10 ans	Création*
2,6 %	-0,3 %	1,6 %	7,6 %	2,7 %	2,9 %	2,5 %	3,2 %	3,3 %

* Depuis la date de création

HISTORIQUE DES DISTRIBUTIONS³

Date de paiement	Total	Date de paiement	Total
2020-09-25	0,0970	2019-06-21	0,0302
2020-06-26	0,0727	2019-03-22	0,0483
2020-03-20	0,1763	2018-12-14	0,0111
2019-12-13	0,0302	2018-09-14	0,0102
2019-09-27	0,0300	2018-06-22	0,0096

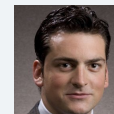
GESTIONNAIRES

Gestion d'actifs multiples CI

Gestion d'actifs multiples CI, une société dirigée par le gestionnaire de portefeuille Alfred Lam, surveille les solutions gérées de CI. La philosophie de l'équipe se concentre sur la production de résultats prévisibles pour les investisseurs en investissant dans toutes les catégories d'actif, tout en ajoutant de la valeur et en assurant la gestion du risque au moyen de divers facteurs. Gestion d'actifs multiples CI est une division de CI Investments Inc., une filiale de CI Financial Corp.



Alfred Lam



Marchello Holditch

Catégorie de société gestion du revenu Select

Catégorie Z CAD

Cette catégorie n'est pas destinée aux particuliers / elle est réservée aux investisseurs approuvés

Placements 
Partenaire de confiance
en matière de patrimoine™

EN DATE DU 30 SEPTEMBRE 2020

RÉPARTITION DU PORTEFEUILLE⁵

Répartition de l'actif	(%)	Répartition sectorielle	(%)	Répartition géographique	(%)
Obligations de sociétés canadiennes	22,74 %	Revenu fixe	63,18 %	Canada	56,71 %
Obligations du gouvernement canadien	16,03 %	Espèces et quasi-espèces	12,95 %	États-Unis	29,03 %
Espèces et équivalents	12,95 %	Autres	7,36 %	Autres	8,77 %
Obligations de sociétés étrangères	12,06 %	Matériaux de base	4,28 %	Japon	1,36 %
Obligations de gouvernements étrangers	11,36 %	Services financiers	3,40 %	Australie	1,08 %
Actions canadiennes	9,08 %	Immobilier	2,69 %	France	0,69 %
Actions américaines	7,63 %	Services industriels	2,15 %	Iles Caimans	0,65 %
Actions internationales	3,34 %	Services publics	1,40 %	Mexique	0,58 %
Les Marchandises	3,15 %	Soins de santé	1,34 %	Royaume-Uni	0,57 %
Autres	1,66 %	Technologie	1,25 %	Brésil	0,56 %

REPARTITION DANS LES FONDS SOUS-JACENTS

	Secteur	(%)
1. Fonds de revenu CI catégorie A	Fonds commun de placement	98,62 %

PRINCIPAUX TITRES

	Secteur	(%)
1. SPDR Gold Trust ETF (GLD)	Fonds négociés en bourse	3,15 %
2. Obligations du Trésor des États-Unis 2.00% 15-Feb-2050	Revenu fixe	3,00 %
3. Province de l'Ontario 2,40 % 02-jun-2026	Revenu fixe	1,82 %
4. Fds alternatif de croissance mondiale CI Munro I	Fonds commun de placement	1,68 %
5. Province de l'Ontario 2,60 % 02-jun-2025	Revenu fixe	1,51 %
6. Province de l'Ontario 2,65 % 02-déc-2050	Revenu fixe	1,41 %
7. FNB Opn ach cvt géants or+ CI First Asset (CGXF)	Fonds négociés en bourse	1,30 %
8. Obligations du Trésor des États-Unis 2.38% 15-Nov-2049	Revenu fixe	1,22 %
9. Province de l'Ontario 1,75 % 08-sep-2025	Revenu fixe	1,18 %
10. FNB Options ach cvt géa san CI First Asset (FHI)	Fonds négociés en bourse	1,03 %
11. Gouvernement du Canada 0.25% 01-Aug-2022	Revenu fixe	0,93 %
12. iShares Russell 1000 Value ETF (IWD)	Fonds négociés en bourse	0,92 %
13. iShares S&P/TSX Global Gold Index ETF (XGD)	Fonds négociés en bourse	0,80 %
14. Province du Manitoba 3,20 % 05-mar-2050	Revenu fixe	0,75 %
15. Fonds mondial de dividendes Signature catég I	Fonds commun de placement	0,72 %

Remarque : Les données fournies ci-dessus doivent être analysées en tenant compte des dénis de responsabilité apparaissant à la page prochaine.

Plus de 35 000 conseillers financiers ont choisi Placements CI comme partenaire. Nous croyons que les canadiens qui font affaire à un conseiller financier professionnel réussissent mieux sur le plan financier. En savoir plus sur ci.com.

¹ Les fonds communs de placement peuvent comporter des commissions, des commissions de suivi, des frais de gestion et d'autres frais. Veuillez lire le prospectus avant d'investir. Les taux de rendement indiqués correspondent aux rendements globaux historiques composés annuels après déduction des frais payables par le fonds (sauf pour les rendements d'une période d'un an ou moins, qui sont des rendements globaux simples). Ces résultats tiennent compte de la fluctuation de la valeur des titres et du réinvestissement de tous les dividendes et de toutes les distributions, mais ils excluent les frais d'acquisition, de rachat, de distribution et autres frais facultatifs, de même que l'impôt sur le revenu payable par tout détenteur de titre, qui ont pour effet de réduire le rendement. Les fonds communs de placement ne sont pas garantis, leur valeur fluctue fréquemment et les rendements passés pourraient ne pas se répéter.

² Nous déterminons le niveau de risque d'un fonds conformément à une méthode normalisée de classification du risque, fournie dans le Règlement 81-102, laquelle est fondée sur la volatilité historique du fonds, qui est mesurée par l'écart-type de ses rendements sur dix ans. Selon la méthode normalisée, si un fonds offre des titres au public depuis moins de dix ans, l'écart-type d'un fonds de référence ou d'un indice de référence doit se rapprocher raisonnablement de l'écart-type du fonds, pour déterminer le niveau de risque du fonds. Veuillez noter que le rendement historique peut ne pas être révélateur des rendements futurs, la volatilité historique d'un fonds n'est pas une indication de sa volatilité future.

³ Veuillez vous référer au prospectus simplifié du fonds pour l'information sur les distributions.

⁵ Les répartitions du portefeuille varieront pendant la durée de vie du fonds commun de placement en fonction des fluctuations des placements du portefeuille et de la valeur au marché de chaque titre. Le(s) gestionnaire(s) de portefeuille peut/peuvent modifier les répartitions du portefeuille pour quelques secteurs ou tous les secteurs.

Ces renseignements ne doivent pas être pris ni interprétés comme un conseil en matière de placement ni comme une promotion ou une recommandation à l'égard des entités ou des titres dont il est question.

Certains énoncés contenus dans la présente sont fondés entièrement ou en partie sur de l'information fournie par des tiers; CI a pris des mesures raisonnables afin de s'assurer qu'ils sont exacts.

Les taux de rendement qui apparaissent dans le tableau sont utilisés uniquement pour illustrer les effets du taux de croissance cumulé et ne sont pas destinés à refléter les valeurs futures des fonds communs ou les rendements sur les placements dans des fonds communs.

Le graphique « Croissance de 10 000 \$ investis » illustre la valeur finale d'un placement hypothétique de 10 000 \$ dans des titres à la fin de la période de placement indiquée et ne vise pas à refléter les valeurs futures ou les rendements du placement.

Le ratio des frais de gestion (« RFG ») représente le ratio des frais de gestion sur douze mois qui reflète les coûts d'exploitation du Fonds, incluant la TVH, la TPS et la TVQ (à l'exclusion des commissions et des autres frais d'opérations de portefeuille) exprimé en pourcentage de la valeur liquidative moyenne quotidienne pour la période, y compris la quote-part proportionnelle des frais sous-jacents du ou des fonds, le cas échéant. Le RGF est déclaré dans le Rapport de la direction sur le rendement du fonds (« RDRF ») de chaque fonds. Les RDRF sont accessibles dans l'onglet Documents du site Web ci.com.

©Placements CI et le logo Placements CI sont des marques déposées de CI Investments Inc. « Partenaire de confiance en matière de patrimoine^{MC} » est une marque de commerce de CI Investments Inc. ©CI Investments Inc. 2020. Tous droits réservés.

Publié en octobre 2020