

# Catégorie de société Portfeuille géré Select 100a

Série ET5 CAD

EN DATE DU 31 MARS 2021

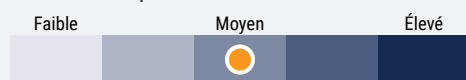
## APERÇU DU FONDS

Ce fonds investit son actif dans des OPC qui investissent principalement dans des titres de participation.

## PROFIL DU FONDS

Date de création	Août 2015
Total des actifs nets (\$ CA)	98,2 millions \$
En date du 2021-03-31	
VLPP	7,5009 \$
RFV (%)	2,37
En date du 2020-09-30	
Frais de gestion (%)	1,95
Catégorie d'actif	Répartition de l'actif
Devise	\$CA
Placement minimal	100 000 \$ (initial) / 5 000 \$ (supplémentaire)
Fréquence des distributions	Mensuelle
Dernière distribution	0,1274 \$

## Niveau de risque<sup>1</sup>

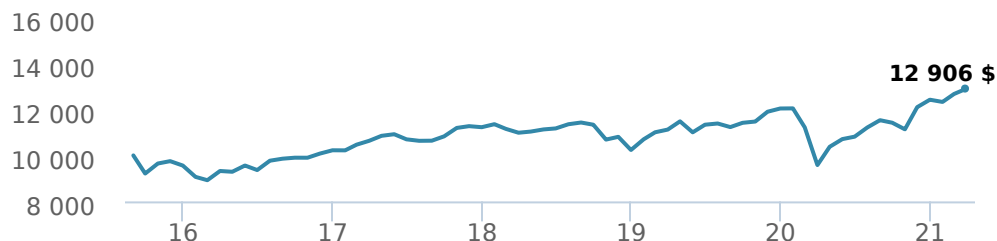


## CODES DES FONDS

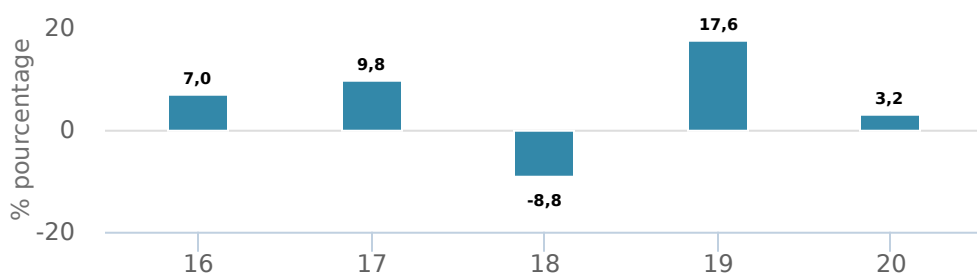
	T5	T8	
E	16112	16712	
A	FAI 2248 FAR 3248 FR 1328	FAI 100T5 FAR 200T5 FR 300T5	FAI 600T8 FAR 700T8 FR 800T8
EF	15112	15712	
F	4248	400T5	
I	6248	500T5	
O	18112	18712	
P	90100	90600	
W	5248	90900	

## RENDEMENTS<sup>2</sup>

Croissance d'un placement de 10 000 \$ (depuis la date de création)



Rendement par année civile



Rendements composés annuels moyens

CA	1 mois	3 mois	6 mois	1 an	3 ans	5 ans	10 ans	Création*
3,90 %	1,90 %	3,90 %	13,00 %	34,70 %	5,50 %	6,70 %	-	4,60 %

\*Depuis la date de création

## HISTORIQUE DES DISTRIBUTIONS<sup>3</sup>

Date de paiement	Total	Date de paiement	Total
2021-03-26	0,1274	2020-12-18	0,0353
2021-03-25	0,0310	2020-11-27	0,0325
2021-02-19	0,0310	2020-10-23	0,0325
2021-01-22	0,0310	2020-09-25	0,0329
2020-12-23	0,0325	2020-09-24	0,0325

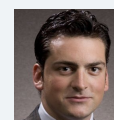
## GESTIONNAIRES



Gestion d'actifs multiples CI, une société dirigée par le gestionnaire de portefeuille Alfred Lam, surveille les solutions gérées de CI. La philosophie de l'équipe se concentre sur la production de résultats prévisibles pour les investisseurs en investissant dans toutes les catégories d'actif, tout en ajoutant de la valeur et en assurant la gestion du risque au moyen de divers facteurs. Gestion d'actifs multiples CI est une division de CI Investments Inc., une filiale de CI Financial Corp.



Alfred Lam



Marchello Holditch

## RÉPARTITION DU PORTEFEUILLE<sup>4</sup>

Répartition de l'actif	(%)	Répartition sectorielle	(%)	Répartition géographique	(%)
Actions internationales	31,49 %	Autres	18,92 %	Canada	33,26 %
Actions américaines	30,12 %	Services financiers	18,33 %	États-Unis	31,77 %
Actions canadiennes	29,74 %	Technologie	16,94 %	Autres	15,83 %
Espèces et équivalents	5,10 %	Services aux consommateurs	9,81 %	Royaume-Uni	4,28 %
Autres	1,37 %	Services industriels	7,21 %	France	3,16 %
Unités de fiducies de revenu	1,21 %	Énergie	6,10 %	Pays-Bas	2,99 %
Les Marchandises	0,97 %	Biens de consommation	5,88 %	Japon	2,60 %
		Soins de santé	5,78 %	Allemagne	2,49 %
		Biens industriels	5,64 %	Iles Caïmans	2,13 %
		Matériaux de base	5,39 %	Bermudes	1,49 %

## RÉPARTITION DANS LES FONDS SOUS-JACENTS

	Secteur	(%)
1. Fonds gestion d'actions canadiennes Select catég I	Fonds commun de placement	30,78 %
2. Fonds gestion d'actions internationales Select I	Fonds commun de placement	25,65 %
3. Fonds gestion d'actions américaines Select catég I	Fonds commun de placement	23,90 %
4. Fonds d'actions mondiales croissance CI Munro I	Fonds commun de placement	8,96 %
5. Fonds de métaux précieux Sentry série I	Fonds commun de placement	2,64 %
6. FNB Indc Mstar Intl Val CI First Asset (VXM.B)	Fonds négociés en bourse	1,96 %
7. FNB Opn ach cvt géa éner CI First Asset (NXF.B)	Fonds négociés en bourse	1,93 %
8. CI Adams Street Gl Pr Mrkts I	Fonds commun de placement	1,30 %
9. Fonds de lingots d'or CI - Série FNB \$US (VALT.U)	Fonds négociés en bourse	0,97 %

## PRINCIPAUX TITRES

	Secteur	(%)
1. FNB Indc Morningstar Can Val CI First Asset (FXM)	Fonds négociés en bourse	5,00 %
2. iShares Core S&P/TSX Cap Composite Index ETF (XIC)	Fonds négociés en bourse	2,99 %
3. Microsoft Corp	Informatique	1,96 %
4. Amazon.com Inc	Commerce de détail	1,44 %
5. CI Adams Street Gl Pr Mrkts I	Autres	1,30 %
6. Alphabet Inc - classe A	Technologie de l'information	1,22 %
7. 1 OZ OF GOLD	Autres	0,97 %
8. MasterCard Inc	Services financiers diversifiés	0,86 %
9. Visa Inc - classe A	Financement spécialisé	0,83 %
10. Banque Royale du Canada	Services bancaires	0,83 %
11. Brookfield Asset Management Inc - classe A	Services financiers diversifiés	0,79 %
12. Booking Holdings Inc	Services diversifiés aux consommateurs	0,65 %
13. Facebook Inc - classe A	Technologie de l'information	0,62 %
14. Alphabet Inc - classe C	Technologie de l'information	0,62 %
15. ASML Holding NV	Informatique	0,62 %

<sup>1</sup> Nous déterminons le niveau de risque d'un fonds conformément à une méthode normalisée de classification du risque, fournie dans le Règlement 81-102, laquelle est fondée sur la volatilité historique du fonds, qui est mesurée par l'écart-type de ses rendements sur dix ans. Selon la méthode normalisée, si un fonds offre des titres au public depuis moins de dix ans, l'écart-type d'un fonds de référence ou d'un indice de référence doit se rapprocher raisonnablement de l'écart-type du fonds, pour déterminer le niveau de risque du fonds. Veuillez noter que le rendement historique peut ne pas être révélateur des rendements futurs, la volatilité historique d'un fonds n'est pas une indication de sa volatilité future.

<sup>2</sup> Les fonds communs de placement peuvent comporter des commissions, des commissions de suivi, des frais de gestion et d'autres frais. Veuillez lire le prospectus avant d'investir. Les taux de rendement indiqués correspondent aux rendements globaux historiques composés annuels après déduction des frais payables par le fonds (sauf pour les rendements d'une période d'un an ou moins, qui sont des rendements globaux simples). Ces résultats tiennent compte de la fluctuation de la valeur des titres et du réinvestissement de tous les dividendes et de toutes les distributions, mais ils excluent les frais d'acquisition, de rachat, de distribution et autres frais facultatifs, de même que l'impôt sur le revenu payable par tout détenteur de titre, qui ont pour effet de réduire le rendement. Les fonds communs de placement ne sont pas garantis, leur valeur fluctue fréquemment et les rendements passés pourraient ne pas se répéter.

<sup>3</sup> Veuillez vous référer au prospectus simplifié du fonds pour l'information sur les distributions.

<sup>4</sup> Les répartitions du portefeuille varieront pendant la durée de vie du fonds commun de placement en fonction des fluctuations des placements du portefeuille et de la valeur au marché de chaque titre. Le(s) gestionnaire(s) de portefeuille peut/peuvent modifier les répartitions du portefeuille pour quelques secteurs ou tous les secteurs.

Ces renseignements ne doivent pas être pris ni interprétés comme un conseil en matière de placement ni comme une promotion ou une recommandation à l'égard des entités ou des titres dont il est question.

Certains énoncés contenus dans la présente sont fondés entièrement ou en partie sur de l'information fournie par des tiers; CI a pris des mesures raisonnables afin de s'assurer qu'ils sont exacts.

Les taux de rendement qui apparaissent dans le tableau sont utilisés uniquement pour illustrer les effets du taux de croissance cumulé et ne sont pas destinés à refléter les valeurs futures des fonds communs ou les rendements sur les placements dans des fonds communs.

Le graphique « Croissance de 10 000 \$ investis » illustre la valeur finale d'un placement hypothétique de 10 000 \$ dans des titres à la fin de la période de placement indiquée et ne vise pas à refléter les valeurs futures ou les rendements du placement.

Le ratio des frais de gestion (« RFG ») représente le ratio des frais de gestion sur douze mois qui reflète les coûts d'exploitation du Fonds, incluant la TVH, la TPS et la TVQ (à l'exclusion des commissions et des autres frais d'opérations de portefeuille) exprimé en pourcentage de la valeur liquidative moyenne quotidienne pour la période, y compris la quote-part proportionnelle des frais sous-jacents du ou des fonds, le cas échéant. Le RGF est déclaré dans le Rapport de la direction sur le rendement du fonds (« RDRF ») de chaque fonds. Les RDRF sont accessibles dans l'onglet Documents du site Web ci.com.

Gestion mondiale d'actifs CI est le nom d'une entreprise enregistrée de Gestion Mondiale d'Actif CI

©Gestion Mondiale d'Actif CI 2021. Tous droits réservés.

Publié en Avril 2021