

Catégorie de société Portefeuille géré Select 100a

Catégorie EF CAD



EN DATE DU 31 OCTOBRE 2020

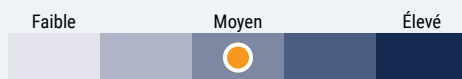
APERÇU DU FONDS

Ce fonds investit son actif dans des OPC qui investissent principalement dans des titres de participation.

PROFILS DES FONDS

Date de création	novembre 2014
Total des actifs nets (\$CA) En date du 2020-10-31	93.6 millions \$
VLPP	9,8093 \$
RFG (%) En date du 2020-03-31	1,21
Frais de gestion (%)	0,95
Catégorie d'actif	Répartition de l'actif
Devise	\$CA
Placement minimal	100 000 \$ (initial) / 5 000 \$ (supplémentaire)
Fréquence des distributions	Trimestrielle
Dernière distribution	0,0474 \$

Niveau de risque²

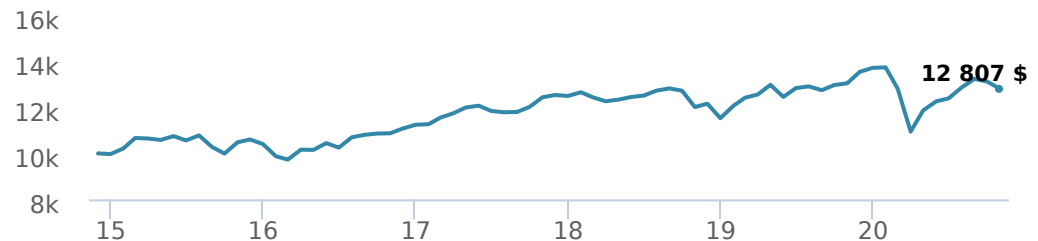


CODES DES FONDS

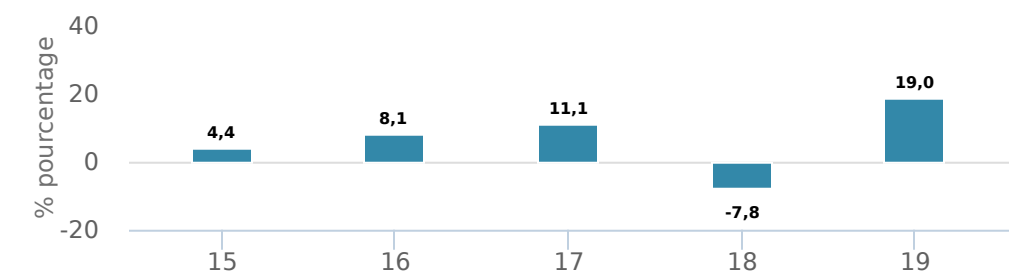
	T5		T8
EF	15112	15712	15412
A	FAI 2248	FAI 100T5	FAI 600T8
	FAR 3248	FAR 200T5	FAR 700T8
	FR 1328	FR 300T5	FR 800T8
E	16112	16712	16412
F	4248	400T5	900T8
I	6248	500T5	000T8
O	18112	18712	18412
P	90100	90600	90900
W	5248		

RENDEMENTS¹

Croissance d'un placement de 10 000 \$ (depuis la date de création)



Rendement par année civile



Rendements composés annuels moyens

CA	1 mois	3 mois	6 mois	1 an	3 ans	5 ans	10 ans	Création*
-6,7 %	-2,4 %	-0,4 %	7,9 %	-1,9 %	1,0 %	4,1 %	-	4,3 %

*Depuis la date de création

HISTORIQUE DES DISTRIBUTIONS³

Date de paiement	Total	Date de paiement	Total
2020-09-25	0,0474	2019-06-21	0,1166
2020-06-26	0,0385	2019-03-22	0,1818
2020-03-20	0,0854	2018-12-14	0,0560
2019-12-13	0,1258	2018-09-14	0,0550
2019-09-27	0,1233	2018-06-22	0,0537

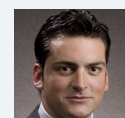
GESTIONNAIRES



Gestion d'actifs multiples CI, une société dirigée par le gestionnaire de portefeuille Alfred Lam, surveille les solutions gérées de CI. La philosophie de l'équipe se concentre sur la production de résultats prévisibles pour les investisseurs en investissant dans toutes les catégories d'actif, tout en ajoutant de la valeur et en assurant la gestion du risque au moyen de divers facteurs. Gestion d'actifs multiples CI est une division de CI Investments Inc., une filiale de CI Financial Corp.



Alfred Lam



Marchello Holditch

EN DATE DU 31 OCTOBRE 2020

RÉPARTITION DU PORTEFEUILLE⁵

Répartition de l'actif	(%)	Répartition sectorielle	(%)	Répartition géographique	(%)
Actions américaines	32,35 %	Services financiers	21,54 %	Canada	35,72 %
Actions canadiennes	29,90 %	Technologie	13,52 %	États-Unis	34,45 %
Actions internationales	29,11 %	Services aux consommateurs	10,85 %	Autres	11,73 %
Espèces et équivalents	7,51 %	Autres	10,10 %	Royaume-Uni	3,76 %
Unités de fiducies de revenu	1,17 %	Soins de santé	9,09 %	Japon	2,85 %
Autres	-0,04 %	Biens de consommation	8,26 %	France	2,72 %
		Services industriels	7,75 %	Pays-Bas	2,45 %
		Espèces et quasi-espèces	7,50 %	Suisse	2,16 %
		Biens industriels	6,04 %	Iles Caimans	2,16 %
		Énergie	5,35 %	Allemagne	2,00 %

REPARTITION DANS LES FONDS SOUS-JACENTS

	Secteur	(%)
1. Fonds gestion d'actions canadiennes Select catég I	Fonds commun de placement	34,33 %
2. Fonds gestion d'actions américaines Select catég I	Fonds commun de placement	32,36 %
3. Fonds gestion d'actions internationales Select I	Fonds commun de placement	30,37 %

PRINCIPAUX TITRES

	Secteur	(%)
1. Microsoft Corp	Informatique	1,40 %
2. Banque Royale du Canada	Services bancaires	1,31 %
3. Banque Toronto-Dominion	Services bancaires	1,20 %
4. Enbridge Inc	Services liés au gaz	1,17 %
5. Dollarama Inc	Commerce de détail	0,96 %
6. Power Corp du Canada	Services financiers diversifiés	0,95 %
7. Fortis Inc	Services publics diversifiés	0,88 %
8. Empire Co Ltd - classe A	Commerce de détail	0,86 %
9. Brookfield Asset Management Inc - classe A	Services financiers diversifiés	0,80 %
10. Johnson & Johnson	Équipements de soins de santé	0,77 %
11. Groupe CGI inc - classe A	Technologie de l'information	0,76 %
12. Danaher Corp	Fabrication	0,75 %
13. Fairfax Financial Holdings Ltd	Assurances	0,72 %
14. UnitedHealth Group Inc	Services de soins de santé	0,72 %
15. Canadian Natural Resources Ltd	Pétrole et gaz	0,71 %

Remarque : Les données fournies ci-dessus doivent être analysées en tenant compte des dénis de responsabilité apparaissant à la page prochaine.

¹ Les fonds communs de placement peuvent comporter des commissions, des commissions de suivi, des frais de gestion et d'autres frais. Veuillez lire le prospectus avant d'investir. Les taux de rendement indiqués correspondent aux rendements globaux historiques composés annuels après déduction des frais payables par le fonds (sauf pour les rendements d'une période d'un an ou moins, qui sont des rendements globaux simples). Ces résultats tiennent compte de la fluctuation de la valeur des titres et du réinvestissement de tous les dividendes et de toutes les distributions, mais ils excluent les frais d'acquisition, de rachat, de distribution et autres frais facultatifs, de même que l'impôt sur le revenu payable par tout détenteur de titre, qui ont pour effet de réduire le rendement. Les fonds communs de placement ne sont pas garantis, leur valeur fluctue fréquemment et les rendements passés pourraient ne pas se répéter.

² Nous déterminons le niveau de risque d'un fonds conformément à une méthode normalisée de classification du risque, fournie dans le Règlement 81-102, laquelle est fondée sur la volatilité historique du fonds, qui est mesurée par l'écart-type de ses rendements sur dix ans. Selon la méthode normalisée, si un fonds offre des titres au public depuis moins de dix ans, l'écart-type d'un fonds de référence ou d'un indice de référence doit se rapprocher raisonnablement de l'écart-type du fonds, pour déterminer le niveau de risque du fonds. Veuillez noter que le rendement historique peut ne pas être révélateur des rendements futurs, la volatilité historique d'un fonds n'est pas une indication de sa volatilité future.

³ Veuillez vous référer au prospectus simplifié du fonds pour l'information sur les distributions.

⁵ Les répartitions du portefeuille varieront pendant la durée de vie du fonds commun de placement en fonction des fluctuations des placements du portefeuille et de la valeur au marché de chaque titre. Le(s) gestionnaire(s) de portefeuille peut/peuvent modifier les répartitions du portefeuille pour quelques secteurs ou tous les secteurs.

Ces renseignements ne doivent pas être pris ni interprétés comme un conseil en matière de placement ni comme une promotion ou une recommandation à l'égard des entités ou des titres dont il est question.

Certains énoncés contenus dans la présente sont fondés entièrement ou en partie sur de l'information fournie par des tiers; CI a pris des mesures raisonnables afin de s'assurer qu'ils sont exacts.

Les taux de rendement qui apparaissent dans le tableau sont utilisés uniquement pour illustrer les effets du taux de croissance cumulé et ne sont pas destinés à refléter les valeurs futures des fonds communs ou les rendements sur les placements dans des fonds communs.

Le graphique « Croissance de 10 000 \$ investis » illustre la valeur finale d'un placement hypothétique de 10 000 \$ dans des titres à la fin de la période de placement indiquée et ne vise pas à refléter les valeurs futures ou les rendements du placement.

Le ratio des frais de gestion (« RFG ») représente le ratio des frais de gestion sur douze mois qui reflète les coûts d'exploitation du Fonds, incluant la TVH, la TPS et la TVQ (à l'exclusion des commissions et des autres frais d'opérations de portefeuille) exprimé en pourcentage de la valeur liquidative moyenne quotidienne pour la période, y compris la quote-part proportionnelle des frais sous-jacents du ou des fonds, le cas échéant. Le RGF est déclaré dans le Rapport de la direction sur le rendement du fonds (« RDRF ») de chaque fonds. Les RDRF sont accessibles dans l'onglet Documents du site Web ci.com.

©Gestion Mondiale d'Actif CI et le logo Gestion Mondiale d'Actif CI sont des marques déposées de CI Investments Inc. « Partenaire de confiance en matière de patrimoine^{MC} » est une marque de commerce de CI Investments Inc. ©CI Investments Inc. 2020. Tous droits réservés.

Publié en novembre 2020