

Catégorie de société Portefeuille géré Select 30r70a

Catégorie E CAD



EN DATE DU 31 OCTOBRE 2020

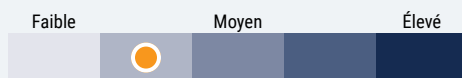
APERÇU DU FONDS

Ce fonds investit 30 % de son actif dans des OPC qui investissent principalement dans des titres de revenu et 70 % de son actif dans des OPC qui investissent principalement dans des titres de participation.

PROFILS DES FONDS

Date de création	juillet 2011
Total des actifs nets (\$CA) En date du 2020-10-31	609.1 millions \$
VLPP	13,2919 \$
RFG (%) En date du 2020-03-31	2,28
Frais de gestion (%)	1,95
Catégorie d'actif	Répartition de l'actif
Devise	\$CA
Placement minimal	100 000 \$ (initial) / 5 000 \$ (supplémentaire)
Fréquence des distributions	Trimestrielle
Dernière distribution	0,0536 \$

Niveau de risque²

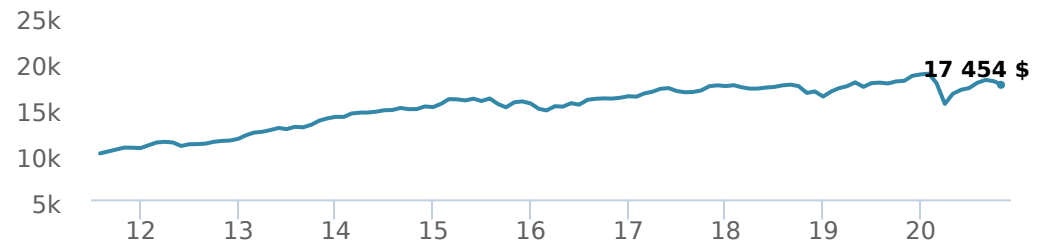


CODES DES FONDS

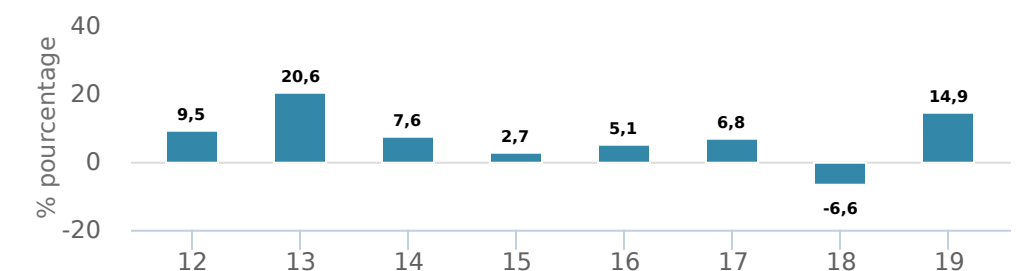
	T5	T8
E	16110	16710
A	FAI 2246 FAR 3246 FR 1326	FAI 102T5 FAR 202T5 FR 302T5
EF	15110	15710
F	4246	902T8
I	6246	002T8
O	18110	18710
P	90102	90902
W	5246	

RENDEMENTS¹

Croissance d'un placement de 10 000 \$ (depuis la date de création)



Rendement par année civile



Rendements composés annuels moyens

CA	1 mois	3 mois	6 mois	1 an	3 ans	5 ans	10 ans	Création*
-6,1 %	-2,2 %	-1,3 %	5,9 %	-2,4 %	0,3 %	2,3 %	-	6,2 %

*Depuis la date de création

HISTORIQUE DES DISTRIBUTIONS³

Date de paiement	Total	Date de paiement	Total
2020-09-25	0,0536	2019-06-21	0,1546
2020-06-26	0,0450	2019-03-22	0,2476
2020-03-20	0,0937	2018-12-14	0,0748
2019-12-13	0,1612	2018-09-14	0,0737
2019-09-27	0,1574	2018-06-22	0,0729

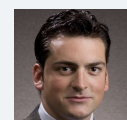
GESTIONNAIRES



Gestion d'actifs multiples CI, une société dirigée par le gestionnaire de portefeuille Alfred Lam, surveille les solutions gérées de CI. La philosophie de l'équipe se concentre sur la production de résultats prévisibles pour les investisseurs en investissant dans toutes les catégories d'actif, tout en ajoutant de la valeur et en assurant la gestion du risque au moyen de divers facteurs. Gestion d'actifs multiples CI est une division de CI Investments Inc., une filiale de CI Financial Corp.



Alfred Lam



Marchello Holditch

RÉPARTITION DU PORTEFEUILLE⁵

Répartition de l'actif	(%)	Répartition sectorielle	(%)	Répartition géographique	(%)
Actions internationales	27,82 %	Autres	21,98 %	Canada	38,35 %
Actions canadiennes	24,68 %	Revenu fixe	17,80 %	États-Unis	29,13 %
Actions américaines	21,20 %	Services financiers	13,02 %	Autres	13,32 %
Obligations de sociétés canadiennes	5,65 %	Technologie	10,84 %	Multi-National	7,10 %
Espèces et équivalents	5,28 %	Fonds commun de placement	7,11 %	Royaume-Uni	2,93 %
Obligations de gouvernements étrangers	4,17 %	Services aux consommateurs	6,94 %	Japon	2,05 %
Obligations du gouvernement canadien	4,10 %	Services industriels	5,99 %	France	2,02 %
Obligations de sociétés étrangères	2,69 %	Soins de santé	5,65 %	Iles Caimans	1,98 %
Les Marchandises	2,28 %	Matériaux de base	5,40 %	Pays-Bas	1,75 %
Autres	2,13 %	Espèces et quasi-espèces	5,27 %	Allemagne	1,37 %

REPARTITION DANS LES FONDS SOUS-JACENTS

	Secteur	(%)
1. Fonds gestion d'actions canadiennes Select catég I	Fonds commun de placement	23,06 %
2. Fonds gestion d'actions internationales Select I	Fonds commun de placement	20,99 %
3. Fonds de revenu CI catégorie A	Fonds commun de placement	20,26 %
4. Fonds gestion d'actions américaines Select catég I	Fonds commun de placement	18,55 %
5. Fonds d'actions mondiales croissance Munro cat I	Fonds commun de placement	7,02 %
6. Fonds de métaux précieux Sentry série I	Fonds commun de placement	2,41 %
7. Fonds d'obligations canadiennes Signature I	Revenu fixe	2,06 %
8. SPDR Gold Trust ETF (GLD)	Fonds négociés en bourse	1,63 %
9. iShares 20+ Year Treasury Bond ETF (TLT)	Revenu fixe	1,04 %
10. Fds obligations rdmt total \$US CI DoubleLine I \$C	Fonds commun de placement	1,03 %
11. iShares S&P/TSX Global Gold Index ETF (XGD)	Fonds négociés en bourse	0,52 %
12. iShares Barclays TIPS Bond ETF (TIP)	Revenu fixe	0,51 %

PRINCIPAUX TITRES

	Secteur	(%)
1. FNB Indc Mstar Can Moment CI First Asset (WXM)	Fonds négociés en bourse	3,28 %
2. iShares Core S&P/TSX Cap Composite Index ETF (XIC)	Fonds négociés en bourse	2,59 %
3. Lingots d'or	Autres	1,63 %
4. Microsoft Corp	Informatique	1,61 %
5. Amazon.com Inc	Commerce de détail	1,20 %
6. Alphabet Inc - classe A	Technologie de l'information	0,84 %
7. Banque Royale du Canada	Services bancaires	0,81 %
8. Facebook Inc - classe A	Technologie de l'information	0,80 %
9. Visa Inc - classe A	Financement spécialisé	0,78 %
10. Alibaba Group Holding Ltd - CAAE	Technologie de l'information	0,74 %
11. MasterCard Inc	Services financiers diversifiés	0,69 %
12. SPDR Gold Trust ETF (GLD)	Fonds négociés en bourse	0,65 %
13. Trésor des États-Unis 2,00 % 15-fév-2050	Revenu fixe	0,64 %
14. Apple Inc	Technologie diversifiée	0,63 %
15. Tencent Holdings Ltd	Technologie de l'information	0,61 %

¹ Les fonds communs de placement peuvent comporter des commissions, des commissions de suivi, des frais de gestion et d'autres frais. Veuillez lire le prospectus avant d'investir. Les taux de rendement indiqués correspondent aux rendements globaux historiques composés annuels après déduction des frais payables par le fonds (sauf pour les rendements d'une période d'un an ou moins, qui sont des rendements globaux simples). Ces résultats tiennent compte de la fluctuation de la valeur des titres et du réinvestissement de tous les dividendes et de toutes les distributions, mais ils excluent les frais d'acquisition, de rachat, de distribution et autres frais facultatifs, de même que l'impôt sur le revenu payable par tout détenteur de titre, qui ont pour effet de réduire le rendement. Les fonds communs de placement ne sont pas garantis, leur valeur fluctue fréquemment et les rendements passés pourraient ne pas se répéter.

² Nous déterminons le niveau de risque d'un fonds conformément à une méthode normalisée de classification du risque, fournie dans le Règlement 81-102, laquelle est fondée sur la volatilité historique du fonds, qui est mesurée par l'écart-type de ses rendements sur dix ans. Selon la méthode normalisée, si un fonds offre des titres au public depuis moins de dix ans, l'écart-type d'un fonds de référence ou d'un indice de référence doit se rapprocher raisonnablement de l'écart-type du fonds, pour déterminer le niveau de risque du fonds. Veuillez noter que le rendement historique peut ne pas être révélateur des rendements futurs, la volatilité historique d'un fonds n'est pas une indication de sa volatilité future.

³ Veuillez vous référer au prospectus simplifié du fonds pour l'information sur les distributions.

⁵ Les répartitions du portefeuille varieront pendant la durée de vie du fonds commun de placement en fonction des fluctuations des placements du portefeuille et de la valeur au marché de chaque titre. Le(s) gestionnaire(s) de portefeuille peut/peuvent modifier les répartitions du portefeuille pour quelques secteurs ou tous les secteurs.

Ces renseignements ne doivent pas être pris ni interprétés comme un conseil en matière de placement ni comme une promotion ou une recommandation à l'égard des entités ou des titres dont il est question.

Certains énoncés contenus dans la présente sont fondés entièrement ou en partie sur de l'information fournie par des tiers; CI a pris des mesures raisonnables afin de s'assurer qu'ils sont exacts.

Les taux de rendement qui apparaissent dans le tableau sont utilisés uniquement pour illustrer les effets du taux de croissance cumulé et ne sont pas destinés à refléter les valeurs futures des fonds communs ou les rendements sur les placements dans des fonds communs.

Le graphique « Croissance de 10 000 \$ investis » illustre la valeur finale d'un placement hypothétique de 10 000 \$ dans des titres à la fin de la période de placement indiquée et ne vise pas à refléter les valeurs futures ou les rendements du placement.

Le ratio des frais de gestion (« RFG ») représente le ratio des frais de gestion sur douze mois qui reflète les coûts d'exploitation du Fonds, incluant la TVH, la TPS et la TVQ (à l'exclusion des commissions et des autres frais d'opérations de portefeuille) exprimé en pourcentage de la valeur liquidative moyenne quotidienne pour la période, y compris la quote-part proportionnelle des frais sous-jacents du ou des fonds, le cas échéant. Le RGF est déclaré dans le Rapport de la direction sur le rendement du fonds (« RDRF ») de chaque fonds. Les RDRF sont accessibles dans l'onglet Documents du site Web ci.com.

©Gestion Mondiale d'Actif CI et le logo Gestion Mondiale d'Actif CI sont des marques déposées de CI Investments Inc. « Partenaire de confiance en matière de patrimoine^{MC} » est une marque de commerce de CI Investments Inc. ©CI Investments Inc. 2020. Tous droits réservés.

Publié en novembre 2020