

Catégorie de société Portfeuille géré Select 50r50a

Série W CAD



EN DATE DU 31 MARS 2021

APERÇU DU FONDS

Ce fonds investit 50 % de son actif dans des OPC qui investissent principalement dans des titres de revenu et 50 % de son actif dans des OPC qui investissent principalement dans des titres de participation.

PROFIL DU FONDS

Date de création	Novembre 2006
Total des actifs nets (\$ CA)	679,0 millions \$
En date du 2021-03-31	
VLPP	14,7330 \$
RFG (%)	1,21
En date du 2020-09-30	
Frais de gestion (%)	0,90
Catégorie d'actif	Répartition de l'actif
Devise	\$CA
Placement minimal	500 \$ (initial) / 25 \$ (supplémentaire)
Fréquence des distributions	Trimestrielle
Dernière distribution	0,1915 \$

Niveau de risque¹

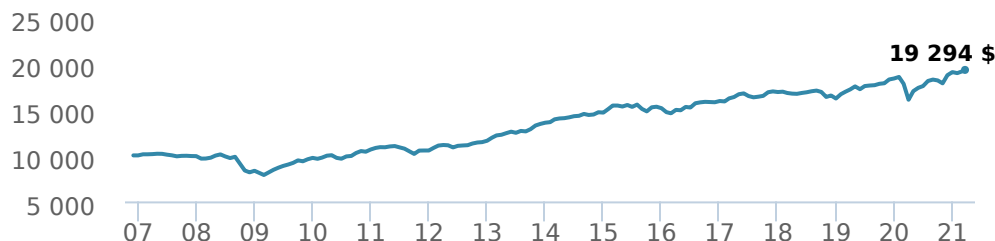


CODES DES FONDS

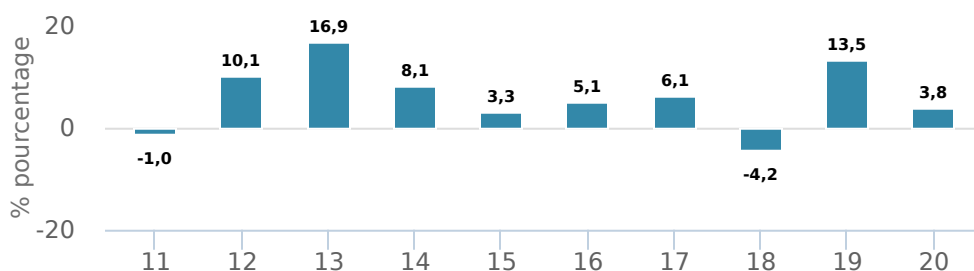
	T5		T8
W	5244		984T8
A	FAI 2244	FAI 104T5	FAI 604T8
	FAR 3244	FAR 204T5	FAR 704T8
	FR 1324	FR 304T5	FR 804T8
E	16108	16708	16408
EF	15108	15708	15408
F	4244	404T5	904T8
I	6244		004T8
O	18108	18708	18408
P	90104	90604	90904

RENDEMENTS²

Croissance d'un placement de 10 000 \$ (depuis la date de création)



Rendement par année civile



Rendements composés annuels moyens

CA	1 mois	3 mois	6 mois	1 an	3 ans	5 ans	10 ans	Création*
1,30 %	0,90 %	1,30 %	6,30 %	20,20 %	4,90 %	5,20 %	5,90 %	4,70 %

*Depuis la date de création

HISTORIQUE DES DISTRIBUTIONS³

Date de paiement	Total	Date de paiement	Total
2021-03-26	0,1915	2019-12-13	0,1283
2020-12-18	0,0600	2019-09-27	0,1274
2020-09-25	0,0559	2019-06-21	0,1225
2020-06-26	0,0399	2019-03-22	0,1952
2020-03-20	0,0938	2018-12-14	0,0665

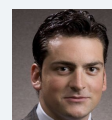
GESTIONNAIRES



Gestion d'actifs multiples CI, une société dirigée par le gestionnaire de portefeuille Alfred Lam, surveille les solutions gérées de CI. La philosophie de l'équipe se concentre sur la production de résultats prévisibles pour les investisseurs en investissant dans toutes les catégories d'actif, tout en ajoutant de la valeur et en assurant la gestion du risque au moyen de divers facteurs. Gestion d'actifs multiples CI est une division de CI Investments Inc., une filiale de CI Financial Corp.



Alfred Lam



Marchello Holditch

EN DATE DU 31 MARS 2021

RÉPARTITION DU PORTEFEUILLE⁴

Répartition de l'actif	(%)	Répartition sectorielle	(%)	Répartition géographique	(%)
Actions internationales	21,83 %	Revenu fixe	28,60 %	Canada	37,73 %
Actions américaines	19,91 %	Autres	19,14 %	États-Unis	34,63 %
Actions canadiennes	19,47 %	Services financiers	11,74 %	Autres	14,29 %
Obligations de sociétés canadiennes	8,30 %	Technologie	9,32 %	Royaume-Uni	3,26 %
Espèces et équivalents	6,72 %	Espèces et quasi-espèces	6,65 %	France	2,40 %
Obligations de sociétés étrangères	6,02 %	Services aux consommateurs	5,68 %	Japon	1,86 %
Obligations du gouvernement canadien	5,90 %	Énergie	5,09 %	Pays-Bas	1,85 %
Obligations de gouvernements étrangers	4,37 %	Matériaux de base	4,92 %	Allemagne	1,66 %
Autres	3,98 %	Services industriels	4,75 %	Iles Caimans	1,43 %
Hypothèques	3,50 %	Soins de santé	4,11 %	Suède	0,89 %

RÉPARTITION DANS LES FONDS SOUS-JACENTS

	Secteur	(%)
1. Fonds de revenu CI catégorie A	Fonds commun de placement	34,83 %
2. Fonds gestion d'actions internationales Select I	Fonds commun de placement	16,96 %
3. Fonds gestion d'actions canadiennes Select catég I	Fonds commun de placement	14,44 %
4. Fonds gestion d'actions américaines Select catég I	Fonds commun de placement	12,45 %
5. Fds alternatif de croissance mondiale CI Munro I	Fonds commun de placement	5,03 %
6. Fds obligations rdmt total \$US CI DoubleLine I \$C	Fonds commun de placement	4,63 %
7. iShares Barclays TIPS Bond ETF (TIP)	Revenu fixe	2,01 %
8. Fonds d'obligations canadiennes Signature I	Revenu fixe	2,01 %
9. FNB Opn ach cvt géa éner CI First Asset (NXF.B)	Fonds négociés en bourse	1,96 %
10. Fonds de métaux précieux Sentry série I	Fonds commun de placement	1,75 %
11. Fonds de lingots d'or CI - Série FNB \$US (VALT.U)	Fonds négociés en bourse	1,48 %
12. FNB Indc Mstar Intl Val CI First Asset (VXM.B)	Fonds négociés en bourse	0,99 %
13. CI Adams Street Gl Pr Mrkts I	Fonds commun de placement	0,31 %

PRINCIPAUX TITRES

	Secteur	(%)
1. FNB Indc Morningstar Can Val CI First Asset (FXM)	Fonds négociés en bourse	2,35 %
2. 1 OZ OF GOLD	Autres	1,48 %
3. iShares Core S&P/TSX Cap Composite Index ETF (XIC)	Fonds négociés en bourse	1,40 %
4. iShares iBoxx \$ High Yield Corp Bond ETF (HYG)	Revenu fixe	1,21 %
5. Microsoft Corp	Informatique	1,00 %
6. Gouvernement du Canada 0,25 % 01-mar-2026	Revenu fixe	0,88 %
7. iShares S&P/TSX Capped Energy Index ETF (XEG)	Fonds négociés en bourse	0,87 %
8. Amazon.com Inc	Commerce de détail	0,75 %
9. iShares Russell 2000 ETF	Fonds négociés en bourse	0,68 %
10. Brookfield Asset Management Inc - classe A	Services financiers diversifiés	0,67 %
11. Province de l'Ontario 1,75 % 08-sep-2025	Revenu fixe	0,65 %
12. Alphabet Inc - classe A	Technologie de l'information	0,63 %
13. iShares Russell 1000 Value ETF (IWD)	Fonds négociés en bourse	0,60 %
14. FNB Opn ach cvt géants or+ CI First Asset (CGXF)	Fonds négociés en bourse	0,58 %
15. Fds alternatif de croissance mondiale CI Munro I	Fonds commun de placement	0,55 %

Remarque : Les données fournies ci-dessus doivent être analysées en tenant compte des dénis de responsabilité apparaissant à la page prochaine.

¹ Nous déterminons le niveau de risque d'un fonds conformément à une méthode normalisée de classification du risque, fournie dans le Règlement 81-102, laquelle est fondée sur la volatilité historique du fonds, qui est mesurée par l'écart-type de ses rendements sur dix ans. Selon la méthode normalisée, si un fonds offre des titres au public depuis moins de dix ans, l'écart-type d'un fonds de référence ou d'un indice de référence doit se rapprocher raisonnablement de l'écart-type du fonds, pour déterminer le niveau de risque du fonds. Veuillez noter que le rendement historique peut ne pas être révélateur des rendements futurs, la volatilité historique d'un fonds n'est pas une indication de sa volatilité future.

² Les fonds communs de placement peuvent comporter des commissions, des commissions de suivi, des frais de gestion et d'autres frais. Veuillez lire le prospectus avant d'investir. Les taux de rendement indiqués correspondent aux rendements globaux historiques composés annuels après déduction des frais payables par le fonds (sauf pour les rendements d'une période d'un an ou moins, qui sont des rendements globaux simples). Ces résultats tiennent compte de la fluctuation de la valeur des titres et du réinvestissement de tous les dividendes et de toutes les distributions, mais ils excluent les frais d'acquisition, de rachat, de distribution et autres frais facultatifs, de même que l'impôt sur le revenu payable par tout détenteur de titre, qui ont pour effet de réduire le rendement. Les fonds communs de placement ne sont pas garantis, leur valeur fluctue fréquemment et les rendements passés pourraient ne pas se répéter.

³ Veuillez vous référer au prospectus simplifié du fonds pour l'information sur les distributions.

⁴ Les répartitions du portefeuille varieront pendant la durée de vie du fonds commun de placement en fonction des fluctuations des placements du portefeuille et de la valeur au marché de chaque titre. Le(s) gestionnaire(s) de portefeuille peut/peuvent modifier les répartitions du portefeuille pour quelques secteurs ou tous les secteurs.

Ces renseignements ne doivent pas être pris ni interprétés comme un conseil en matière de placement ni comme une promotion ou une recommandation à l'égard des entités ou des titres dont il est question.

Certains énoncés contenus dans la présente sont fondés entièrement ou en partie sur de l'information fournie par des tiers; CI a pris des mesures raisonnables afin de s'assurer qu'ils sont exacts.

Les taux de rendement qui apparaissent dans le tableau sont utilisés uniquement pour illustrer les effets du taux de croissance cumulé et ne sont pas destinés à refléter les valeurs futures des fonds communs ou les rendements sur les placements dans des fonds communs.

Le graphique « Croissance de 10 000 \$ investis » illustre la valeur finale d'un placement hypothétique de 10 000 \$ dans des titres à la fin de la période de placement indiquée et ne vise pas à refléter les valeurs futures ou les rendements du placement.

Le ratio des frais de gestion (« RFG ») représente le ratio des frais de gestion sur douze mois qui reflète les coûts d'exploitation du Fonds, incluant la TVH, la TPS et la TVQ (à l'exclusion des commissions et des autres frais d'opérations de portefeuille) exprimé en pourcentage de la valeur liquidative moyenne quotidienne pour la période, y compris la quote-part proportionnelle des frais sous-jacents du ou des fonds, le cas échéant. Le RGF est déclaré dans le Rapport de la direction sur le rendement du fonds (« RDRF ») de chaque fonds. Les RDRF sont accessibles dans l'onglet Documents du site Web ci.com.

Gestion mondiale d'actifs CI est le nom d'une entreprise enregistrée de Gestion Mondiale d'Actif CI

©Gestion Mondiale d'Actif CI 2021. Tous droits réservés.

Publié en Avril 2021