

# Catégorie de société gestion d'actions internationales Select



Catégorie I CAD

Cette catégorie n'est pas destinée aux particuliers / elle est réservée aux investisseurs approuvés

EN DATE DU 31 JANVIER 2021

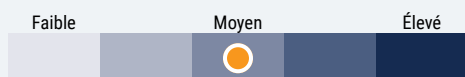
## APERÇU DU FONDS

Ce fonds investit principalement dans des titres de participation et des titres de participation connexes d'émetteurs internationaux.

## PROFILS DES FONDS

Date de création	mars 2006
Total des actifs nets (SCA) En date du 2021-01-31	110.6 millions \$
VLPP	17,3425 \$
RFG (%) En date du 2020-09-30	0,00
Frais de gestion (%)	Négociable
Catégorie d'actif	Actions internationales
Devise	\$CA
Placement minimal	Négociable
Fréquence des distributions	Trimestrielle
Dernière distribution	0,0155 \$

## Niveau de risque<sup>2</sup>



## CODES DES FONDS

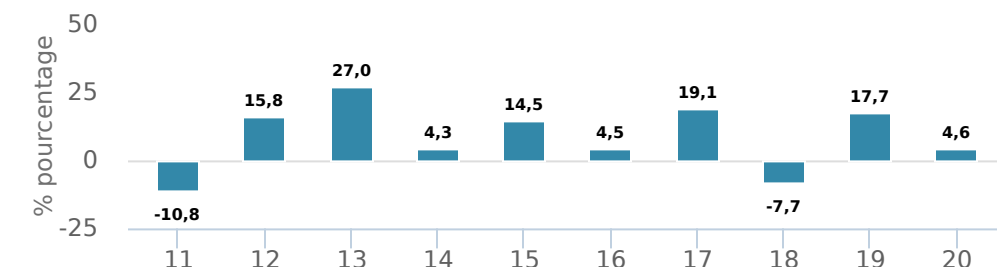
I	SF 6218
A	FAI 2234 FAR 3218 FR 1418
E	16103
EF	15103
F	SF 4218
O	18103
P	90047
V	5938
W	FAI 5218
Y	4938
Z	FAI 2938 FAR 3938 FR 1938

## RENDEMENTS<sup>1</sup>

Croissance d'un placement de 10 000 \$ (depuis la date de création)



Rendement par année civile



Rendements composés annuels moyens

CA	1 mois	3 mois	6 mois	1 an	3 ans	5 ans	10 ans	Création*
0,4 %	0,4 %	15,5 %	13,5 %	6,0 %	3,8 %	8,7 %	8,0 %	5,7 %

\*Depuis la date de création

## HISTORIQUE DES DISTRIBUTIONS<sup>3</sup>

Date de paiement	Total	Date de paiement	Total
2020-12-18	0,0155	2019-09-27	0,1938
2020-09-25	0,0146	2019-06-21	0,1853
2020-06-26	0,0586	2019-03-22	0,2884
2020-03-20	0,0520	2018-12-14	0,0964
2019-12-13	0,1800	2018-09-14	0,0890

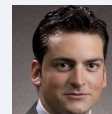
## GESTIONNAIRES



Gestion d'actifs multiples CI, une société dirigée par le gestionnaire de portefeuille Alfred Lam, surveille les solutions gérées de CI. La philosophie de l'équipe se concentre sur la production de résultats prévisibles pour les investisseurs en investissant dans toutes les catégories d'actif, tout en ajoutant de la valeur et en assurant la gestion du risque au moyen de divers facteurs. Gestion d'actifs multiples CI est une division de CI Investments Inc., une filiale de CI Financial Corp.



Alfred Lam



Marchello Holditch

# Catégorie de société gestion d'actions internationales Select

Catégorie I CAD

Cette catégorie n'est pas destinée aux particuliers / elle est réservée aux investisseurs approuvés



EN DATE DU 31 JANVIER 2021

## RÉPARTITION DU PORTEFEUILLE<sup>5</sup>

Répartition de l'actif	(%)	Répartition sectorielle	(%)	Répartition géographique	(%)
Actions internationales	92,51 %	Services financiers	18,11 %	Autres	33,57 %
Espèces et équivalents	4,67 %	Technologie	15,69 %	Royaume-Uni	13,21 %
Actions américaines	2,19 %	Autres	12,76 %	France	10,03 %
Actions canadiennes	0,38 %	Biens industriels	11,65 %	Japon	8,30 %
Unités de fiducies de revenu	0,23 %	Biens de consommation	11,12 %	Pays-Bas	7,46 %
Autres	0,02 %	Soins de santé	9,09 %	Iles Caimans	7,27 %
		Services industriels	6,42 %	Allemagne	7,10 %
		Services aux consommateurs	5,33 %	Suède	4,45 %
		Matériaux de base	5,16 %	Canada	4,39 %
		Espèces et quasi-espèces	4,67 %	Suisse	4,22 %

## PRINCIPAUX TITRES

	Secteur	(%)
1. STMicroelectronics NV	Informatique	1,91 %
2. Alibaba Group Holding Ltd - CAEE	Technologie de l'information	1,63 %
3. Tencent Holdings Ltd	Technologie de l'information	1,55 %
4. Kunlun Energy Co Ltd	Pétrole et gaz	1,50 %
5. Lloyds Banking Group PLC	Services bancaires	1,44 %
6. Koninklijke Boskalis Westminster NV	Transport	1,41 %
7. ICICI Bank Ltd - CAEE	Services bancaires	1,39 %
8. Heidelbergcement AG	Construction	1,36 %
9. Cap Gemini SA	Services professionnels	1,34 %
10. Galp Energia SGPS SA	Pétrole et gaz	1,30 %
11. GlaxoSmithKline PLC	Médicaments	1,25 %
12. Partners Group Holding AG	Services financiers diversifiés	1,23 %
13. Tate & Lyle PLC	Alimentation, boissons et tabac	1,23 %
14. Keyence Corp	Fabrication	1,23 %
15. Bharti Infratel Ltd	Télécommunications	1,22 %

Remarque : Les données fournies ci-dessus doivent être analysées en tenant compte des dénis de responsabilité apparaissant à la page prochaine.

<sup>1</sup> Les fonds communs de placement peuvent comporter des commissions, des commissions de suivi, des frais de gestion et d'autres frais. Veuillez lire le prospectus avant d'investir. Les taux de rendement indiqués correspondent aux rendements globaux historiques composés annuels après déduction des frais payables par le fonds (sauf pour les rendements d'une période d'un an ou moins, qui sont des rendements globaux simples). Ces résultats tiennent compte de la fluctuation de la valeur des titres et du réinvestissement de tous les dividendes et de toutes les distributions, mais ils excluent les frais d'acquisition, de rachat, de distribution et autres frais facultatifs, de même que l'impôt sur le revenu payable par tout détenteur de titre, qui ont pour effet de réduire le rendement. Les fonds communs de placement ne sont pas garantis, leur valeur fluctue fréquemment et les rendements passés pourraient ne pas se répéter.

<sup>2</sup> Nous déterminons le niveau de risque d'un fonds conformément à une méthode normalisée de classification du risque, fournie dans le Règlement 81-102, laquelle est fondée sur la volatilité historique du fonds, qui est mesurée par l'écart-type de ses rendements sur dix ans. Selon la méthode normalisée, si un fonds offre des titres au public depuis moins de dix ans, l'écart-type d'un fonds de référence ou d'un indice de référence doit se rapprocher raisonnablement de l'écart-type du fonds, pour déterminer le niveau de risque du fonds. Veuillez noter que le rendement historique peut ne pas être révélateur des rendements futurs, la volatilité historique d'un fonds n'est pas une indication de sa volatilité future.

<sup>3</sup> Veuillez vous référer au prospectus simplifié du fonds pour l'information sur les distributions.

<sup>5</sup> Les répartitions du portefeuille varieront pendant la durée de vie du fonds commun de placement en fonction des fluctuations des placements du portefeuille et de la valeur au marché de chaque titre. Le(s) gestionnaire(s) de portefeuille peut/peuvent modifier les répartitions du portefeuille pour quelques secteurs ou tous les secteurs.

Ces renseignements ne doivent pas être pris ni interprétés comme un conseil en matière de placement ni comme une promotion ou une recommandation à l'égard des entités ou des titres dont il est question.

Certains énoncés contenus dans la présente sont fondés entièrement ou en partie sur de l'information fournie par des tiers; CI a pris des mesures raisonnables afin de s'assurer qu'ils sont exacts.

Les taux de rendement qui apparaissent dans le tableau sont utilisés uniquement pour illustrer les effets du taux de croissance cumulé et ne sont pas destinés à refléter les valeurs futures des fonds communs ou les rendements sur les placements dans des fonds communs.

Le graphique « Croissance de 10 000 \$ investis » illustre la valeur finale d'un placement hypothétique de 10 000 \$ dans des titres à la fin de la période de placement indiquée et ne vise pas à refléter les valeurs futures ou les rendements du placement.

Le ratio des frais de gestion (« RFG ») représente le ratio des frais de gestion sur douze mois qui reflète les coûts d'exploitation du Fonds, incluant la TVH, la TPS et la TVQ (à l'exclusion des commissions et des autres frais d'opérations de portefeuille) exprimé en pourcentage de la valeur liquidative moyenne quotidienne pour la période, y compris la quote-part proportionnelle des frais sous-jacents du ou des fonds, le cas échéant. Le RGF est déclaré dans le Rapport de la direction sur le rendement du fonds (« RDRF ») de chaque fonds. Les RDRF sont accessibles dans l'onglet Documents du site Web ci.com.

Gestion mondiale d'actifs CI est le nom d'une entreprise enregistrée de Gestion Mondiale d'Actif CI

©Gestion Mondiale d'Actif CI 2021. Tous droits réservés.

Publié en février 2021