

EN DATE DU 31 MARS 2021

APERÇU DU FONDS

Ce fonds investit principalement dans des titres de participation et des titres de participation connexes inscrits sur les principaux marchés boursiers des États-Unis.

PROFIL DU FONDS

Date de création	Mai 2017
Total des actifs nets (\$ CA)	155,0 millions \$
En date du 2021-03-31	
VLPP	12,3438 \$
RFG (%)	0,23
En date du 2020-09-30	
Frais de gestion (%)	Négociable
Catégorie d'actif	Actions américaines
Devise	\$CA
Placement minimal	500 \$ (initial) / 25 \$ (supplémentaire)
Fréquence des distributions	Trimestrielle
Dernière distribution	0,3133 \$

Niveau de risque¹

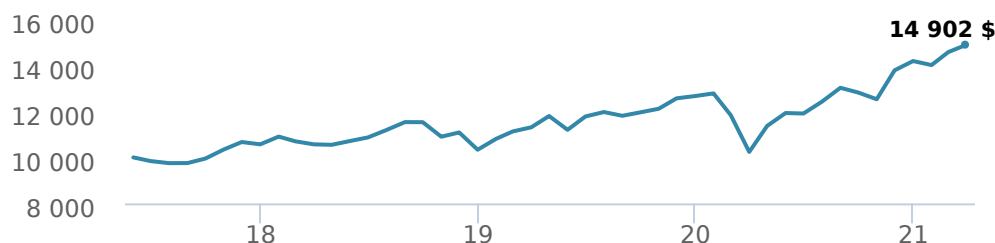


CODES DES FONDS

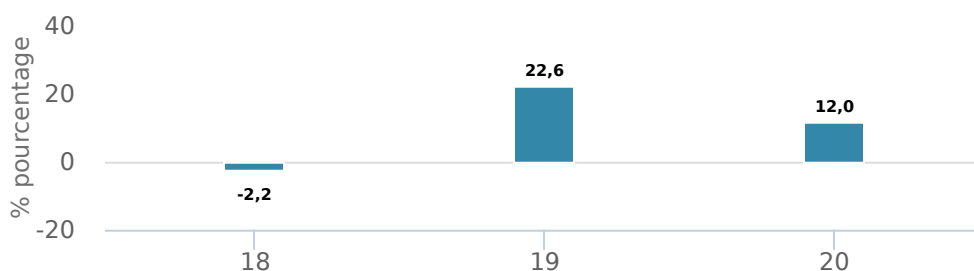
P	90048
A	FAI 2233 FAI 2217 FAR 3217 FAR 3233 FR 1417 FR 1333
E	16102
EF	15102
F	SF 4217 SF 4233
I	SF 6217 SF 6233
O	18102
V	5937
W	FAI 5217 FAI 5233
Y	4937
Z	FAI 2937 FAR 3937 FR 1937

RENDEMENTS²

Croissance d'un placement de 10 000 \$ (depuis la date de création)



Rendement par année civile



Rendements composés annuels moyens

CA	1 mois	3 mois	6 mois	1 an	3 ans	5 ans	10 ans	Création*
5,00 %	2,20 %	5,00 %	16,20 %	45,60 %	12,10 %	-	-	10,70 %

*Depuis la date de création

HISTORIQUE DES DISTRIBUTIONS³

Date de paiement	Total	Date de paiement	Total
2021-03-26	0,3133	2019-12-13	0,1301
2020-12-18	0,1523	2019-09-27	0,1262
2020-09-25	0,1444	2019-06-21	0,1207
2020-06-26	0,0859	2019-03-22	0,1877
2020-03-20	0,2039	2018-12-14	0,0615

TARIFS PRÉFÉRENTIELS CI⁴

Montant investi	Réduction combinée des frais
100 000 \$ - 500 000 \$	0,08 %
500 000 \$ - 1 000 000 \$	0,11 %
1 000 000 \$ - 2 500 000 \$	0,21 %
2 500 000 \$ - 5 000 000 \$	0,29 %
5 000 000 \$ et plus	0,41 %

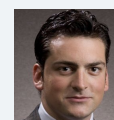
GESTIONNAIRES



Gestion d'actifs multiples CI, une société dirigée par le gestionnaire de portefeuille Alfred Lam, surveille les solutions gérées de CI. La philosophie de l'équipe se concentre sur la production de résultats prévisibles pour les investisseurs en investissant dans toutes les catégories d'actif, tout en ajoutant de la valeur et en assurant la gestion du risque au moyen de divers facteurs. Gestion d'actifs multiples CI est une division de CI Investments Inc., une filiale de CI Financial Corp.



Alfred Lam



Marchello Holditch

EN DATE DU 31 MARS 2021

RÉPARTITION DU PORTEFEUILLE⁵

Répartition de l'actif	(%)	Répartition sectorielle	(%)	Répartition géographique	(%)
Actions américaines	85,02 %	Technologie	26,67 %	États-Unis	87,89 %
Espèces et équivalents	5,62 %	Services financiers	19,10 %	Canada	7,41 %
Actions canadiennes	3,86 %	Services aux consommateurs	14,71 %	Bermudes	2,09 %
Actions internationales	3,51 %	Soins de santé	9,96 %	Pays-Bas	1,31 %
Unités de fiducies de revenu	1,99 %	Services industriels	6,36 %	Irlande	0,47 %
		Biens industriels	6,21 %	Royaume-Uni	0,36 %
		Espèces et quasi-espèces	5,62 %	Singapour	0,30 %
		Biens de consommation	4,70 %	Iles Caimans	0,13 %
		Autres	4,47 %	Israël	0,03 %
		Immobilier	2,20 %	Autres	0,01 %

PRINCIPAUX TITRES

	Secteur	(%)
1. Microsoft Corp	Informatique	4,29 %
2. Amazon.com Inc	Commerce de détail	3,00 %
3. Apple Inc	Technologie diversifiée	2,58 %
4. Facebook Inc - classe A	Technologie de l'information	2,57 %
5. Alphabet Inc - classe A	Technologie de l'information	2,37 %
6. MasterCard Inc	Services financiers diversifiés	2,34 %
7. Brookfield Asset Management Inc - classe A	Services financiers diversifiés	1,93 %
8. JPMorgan Chase & Co	Services financiers diversifiés	1,92 %
9. Alphabet Inc - classe C	Technologie de l'information	1,83 %
10. Visa Inc - classe A	Financement spécialisé	1,66 %
11. Booking Holdings Inc	Services diversifiés aux consommateurs	1,53 %
12. UnitedHealth Group Inc	Services de soins de santé	1,40 %
13. American Express Co	Services bancaires	0,98 %
14. NextEra Energy Inc	Services liés à l'électricité	0,92 %
15. Cigna Corp	Assurances	0,86 %

Remarque : Les données fournies ci-dessus doivent être analysées en tenant compte des dénis de responsabilité apparaissant à la page prochaine.

¹ Nous déterminons le niveau de risque d'un fonds conformément à une méthode normalisée de classification du risque, fournie dans le Règlement 81-102, laquelle est fondée sur la volatilité historique du fonds, qui est mesurée par l'écart-type de ses rendements sur dix ans. Selon la méthode normalisée, si un fonds offre des titres au public depuis moins de dix ans, l'écart-type d'un fonds de référence ou d'un indice de référence doit se rapprocher raisonnablement de l'écart-type du fonds, pour déterminer le niveau de risque du fonds. Veuillez noter que le rendement historique peut ne pas être révélateur des rendements futurs, la volatilité historique d'un fonds n'est pas une indication de sa volatilité future.

² Les fonds communs de placement peuvent comporter des commissions, des commissions de suivi, des frais de gestion et d'autres frais. Veuillez lire le prospectus avant d'investir. Les taux de rendement indiqués correspondent aux rendements globaux historiques composés annuels après déduction des frais payables par le fonds (sauf pour les rendements d'une période d'un an ou moins, qui sont des rendements globaux simples). Ces résultats tiennent compte de la fluctuation de la valeur des titres et du réinvestissement de tous les dividendes et de toutes les distributions, mais ils excluent les frais d'acquisition, de rachat, de distribution et autres frais facultatifs, de même que l'impôt sur le revenu payable par tout détenteur de titre, qui ont pour effet de réduire le rendement. Les fonds communs de placement ne sont pas garantis, leur valeur fluctue fréquemment et les rendements passés pourraient ne pas se répéter.

³ Veuillez vous référer au prospectus simplifié du fonds pour l'information sur les distributions.

⁴ Les réductions des frais offertes dans le cadre du programme Tarifs préférentiels CI s'appliquent aux frais de gestion et d'administration lorsqu'au moins 100 000 \$ d'actifs sont détenus.

⁵ Les répartitions du portefeuille varieront pendant la durée de vie du fonds commun de placement en fonction des fluctuations des placements du portefeuille et de la valeur au marché de chaque titre. Le(s) gestionnaire(s) de portefeuille peut/peuvent modifier les répartitions du portefeuille pour quelques secteurs ou tous les secteurs.

Ces renseignements ne doivent pas être pris ni interprétés comme un conseil en matière de placement ni comme une promotion ou une recommandation à l'égard des entités ou des titres dont il est question.

Certains énoncés contenus dans la présente sont fondés entièrement ou en partie sur de l'information fournie par des tiers; CI a pris des mesures raisonnables afin de s'assurer qu'ils sont exacts.

Les taux de rendement qui apparaissent dans le tableau sont utilisés uniquement pour illustrer les effets du taux de croissance cumulé et ne sont pas destinés à refléter les valeurs futures des fonds communs ou les rendements sur les placements dans des fonds communs.

Le graphique « Croissance de 10 000 \$ investis » illustre la valeur finale d'un placement hypothétique de 10 000 \$ dans des titres à la fin de la période de placement indiquée et ne vise pas à refléter les valeurs futures ou les rendements du placement.

Le ratio des frais de gestion (« RFG ») représente le ratio des frais de gestion sur douze mois qui reflète les coûts d'exploitation du Fonds, incluant la TVH, la TPS et la TVQ (à l'exclusion des commissions et des autres frais d'opérations de portefeuille) exprimé en pourcentage de la valeur liquidative moyenne quotidienne pour la période, y compris la quote-part proportionnelle des frais sous-jacents du ou des fonds, le cas échéant. Le RGF est déclaré dans le Rapport de la direction sur le rendement du fonds (« RDRF ») de chaque fonds. Les RDRF sont accessibles dans l'onglet Documents du site Web ci.com.

Gestion mondiale d'actifs CI est le nom d'une entreprise enregistrée de Gestion Mondiale d'Actif CI

©Gestion Mondiale d'Actif CI 2021. Tous droits réservés.

Publié en Avril 2021