

# Fonds de lancement Select

Série I CAD

Cette catégorie n'est pas destinée aux particuliers / elle est réservée aux investisseurs approuvés



EN DATE DU 31 MARS 2021

## APERÇU DU FONDS

Ce fonds investit principalement dans des instruments du marché monétaire canadien ainsi que dans des espèces et des quasiespèces qui viennent à échéance dans moins de 365 jours.

## PROFIL DU FONDS

Date de création	Mars 2006
Total des actifs nets (\$ CA) En date du 2021-03-31	23,3 milles \$
VLPP	10,0647 \$
RFG (%) En date du 2020-09-30	0,00
Frais de gestion (%)	Négociable
Catégorie d'actif	Marché monétaire
Devise	\$CA
Placement minimal	Négociable

### Niveau de risque<sup>1</sup>

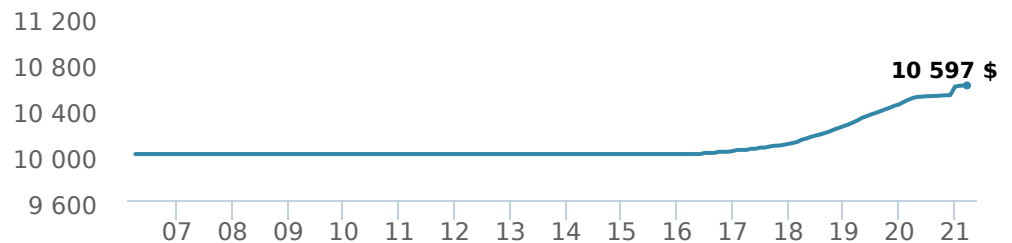


## CODES DES FONDS

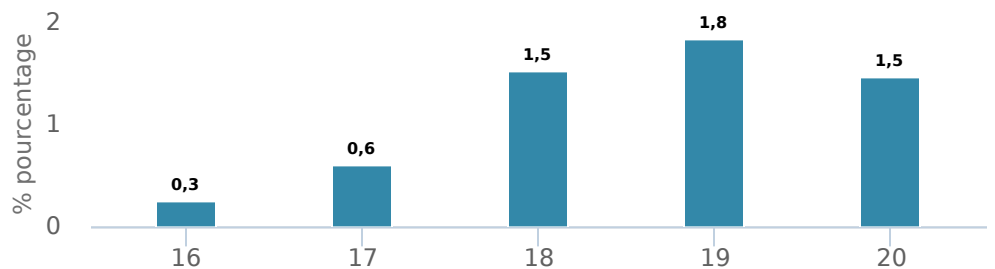
I	6230
A	FAI 2230 FAR 3230 FR 1430
F	4230
W	5230

## RENDEMENTS<sup>2</sup>

Croissance d'un placement de 10 000 \$ (depuis la date de création)



Rendement par année civile



\* Depuis la date de création

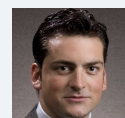
## GESTIONNAIRES



Gestion d'actifs multiples CI, une société dirigée par le gestionnaire de portefeuille Alfred Lam, surveille les solutions gérées de CI. La philosophie de l'équipe se concentre sur la production de résultats prévisibles pour les investisseurs en investissant dans toutes les catégories d'actif, tout en ajoutant de la valeur et en assurant la gestion du risque au moyen de divers facteurs. Gestion d'actifs multiples CI est une division de CI Investments Inc., une filiale de CI Financial Corp.



Alfred Lam



Marchello Holditch

# Fonds de lancement Select

Série I CAD

Cette catégorie n'est pas destinée aux particuliers / elle est réservée aux investisseurs approuvés



EN DATE DU 31 MARS 2021

<sup>1</sup> Nous déterminons le niveau de risque d'un fonds conformément à une méthode normalisée de classification du risque, fournie dans le Règlement 81-102, laquelle est fondée sur la volatilité historique du fonds, qui est mesurée par l'écart-type de ses rendements sur dix ans. Selon la méthode normalisée, si un fonds offre des titres au public depuis moins de dix ans, l'écart-type d'un fonds de référence ou d'un indice de référence doit se rapprocher raisonnablement de l'écart-type du fonds, pour déterminer le niveau de risque du fonds. Veuillez noter que le rendement historique peut ne pas être révélateur des rendements futurs, la volatilité historique d'un fonds n'est pas une indication de sa volatilité future.

<sup>2</sup> Les fonds communs de placement peuvent comporter des commissions, des commissions de suivi, des frais de gestion et d'autres frais. Veuillez lire le prospectus avant d'investir. Les données relatives au rendement fournies partent du principe du réinvestissement des distributions uniquement et ne prennent pas en considération les frais d'acquisition, de rachat, de distribution ou frais facultatifs ou impôts sur le revenu qui sont payables par les porteurs de titres qui auraient eu pour effet de réduire les rendements. Veuillez noter que les titres détenus dans des fonds communs de placement ne sont pas garantis par la Société d'assurance-dépôts du Canada ni par aucun autre assureur de dépôt. Il n'y a aucune garantie que le fonds pourra maintenir sa valeur liquidative par titre à un montant constant, ou que votre placement complet dans le fonds vous sera remis. Les rendements passés pourraient ne pas se répéter.

Le rendement historique annualisé est basé sur le rendement moyen pour la période de sept jours terminée le %s (après déduction des frais payables par le fonds) et ne représente pas un rendement réel sur un an.

Les répartitions du portefeuille varieront pendant la durée de vie du fonds commun de placement en fonction des fluctuations des placements du portefeuille et de la valeur au marché de chaque titre. Le(s) gestionnaire(s) de portefeuille peut/peuvent modifier les répartitions du portefeuille pour quelques secteurs ou tous les secteurs.

Ces renseignements ne doivent pas être pris ni interprétés comme un conseil en matière de placement ni comme une promotion ou une recommandation à l'égard des entités ou des titres dont il est question.

Certains énoncés contenus dans la présente sont fondés entièrement ou en partie sur de l'information fournie par des tiers; CI a pris des mesures raisonnables afin de s'assurer qu'ils sont exacts.

Les taux de rendement qui apparaissent dans le tableau sont utilisés uniquement pour illustrer les effets du taux de croissance cumulé et ne sont pas destinés à refléter les valeurs futures des fonds communs ou les rendements sur les placements dans des fonds communs.

Le graphique « Croissance de 10 000 \$ investis » illustre la valeur finale d'un placement hypothétique de 10 000 \$ dans des titres à la fin de la période de placement indiquée et ne vise pas à refléter les valeurs futures ou les rendements du placement.

Le ratio des frais de gestion (« RFG ») représente le ratio des frais de gestion sur douze mois qui reflète les coûts d'exploitation du Fonds, incluant la TVH, la TPS et la TVQ (à l'exclusion des commissions et des autres frais d'opérations de portefeuille) exprimé en pourcentage de la valeur liquidative moyenne quotidienne pour la période, y compris la quote-part proportionnelle des frais sous-jacents du ou des fonds, le cas échéant. Le RGF est déclaré dans le Rapport de la direction sur le rendement du fonds (« RDRF ») de chaque fonds. Les RDRF sont accessibles dans l'onglet Documents du site Web ci.com.

Gestion mondiale d'actifs CI est le nom d'une entreprise enregistrée de Gestion Mondiale d'Actif CI

©Gestion Mondiale d'Actif CI 2021. Tous droits réservés.

Publié en Avril 2021