

# Série Portefeuilles croissance maximale

Catégorie A CAD

**Placements CI**  
Partenaire de confiance  
en matière de patrimoine™

EN DATE DU 30 SEPTEMBRE 2020

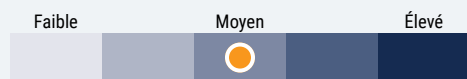
## APERÇU DU FONDS

Ce fonds investit directement dans d'autres OPC gérés par CI.

## PROFILS DES FONDS

Date de création	décembre 2001
Total des actifs nets (\$CA) En date du 2020-09-30	398.7 millions \$
VLPP	16,6449 \$
RFG (%) En date du 2020-03-31	2,43
Frais de gestion (%)	2,00
Catégorie d'actif	Répartition de l'actif
Devise	\$CA
Placement minimal	500 \$ (initial) / 25 \$ (supplémentaire)
Fréquence des distributions	Annuelle
Dernière distribution	0,4339 \$

## Niveau de risque<sup>2</sup>

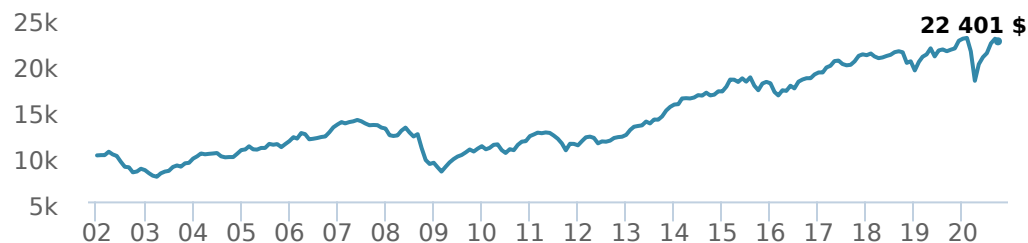


## CODES DES FONDS

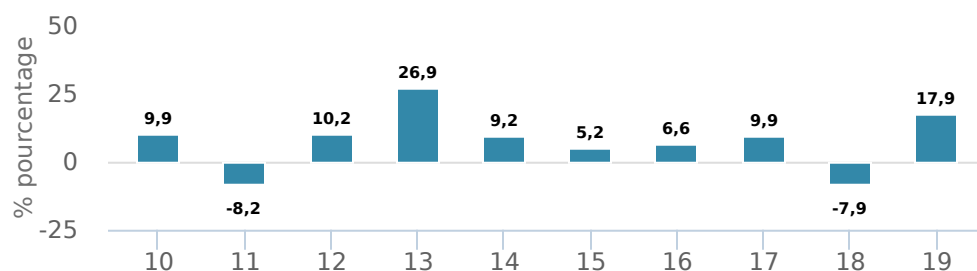
	T5		T8
A	FAI 2603 FAR 3603 FR 1603	FAI 112T5 FAR 212T5 FR 312T5	FAI 612T8 FAR 712T8 FR 812T8
E	16056	16896	16596
EF	15056	15896	15596
F	4603		912T8
I	5603		
O	18056	18896	18596
P	90156		90956

## RENDEMENTS<sup>1</sup>

Croissance d'un placement de 10 000 \$ (depuis la date de création)



Rendement par année civile



Rendements composés annuels moyens

CA	1 mois	3 mois	6 mois	1 an	3 ans	5 ans	10 ans	Création*
-1,3 %	-1,2 %	6,1 %	23,7 %	4,2 %	3,5 %	5,6 %	7,2 %	4,4 %

\*Depuis la date de création

## HISTORIQUE DES DISTRIBUTIONS<sup>3</sup>

Date de paiement	Total	Date de paiement	Total
2019-12-13	0,4339	2014-12-19	0,0589
2018-12-14	0,7613	2013-12-13	0,0370
2017-12-15	1,0286	2012-12-14	0,0290
2016-12-16	1,4976	2011-12-16	0,0630
2015-12-18	0,0779	2010-12-17	0,0180

## TARIFS PRÉFÉRENTIELS CI<sup>4</sup>

Montant investi	Réduction combinée des frais
100 000 \$ - 500 000 \$	0,08 %
500 000 \$ - 1 000 000 \$	0,11 %
1 000 000 \$ - 2 500 000 \$	0,22 %
2 500 000 \$ - 5 000 000 \$	0,30 %
5 000 000 \$ et plus	0,42 %

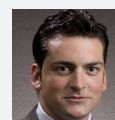
## GESTIONNAIRES



Gestion d'actifs multiples CI, une société dirigée par le gestionnaire de portefeuille Alfred Lam, surveille les solutions gérées de CI. La philosophie de l'équipe se concentre sur la production de résultats prévisibles pour les investisseurs en investissant dans toutes les catégories d'actif, tout en ajoutant de la valeur et en assurant la gestion du risque au moyen de divers facteurs. Gestion d'actifs multiples CI est une division de CI Investments Inc., une filiale de CI Financial Corp.



Alfred Lam



Marchello Holditch

## RÉPARTITION DU PORTEFEUILLE<sup>5</sup>

Répartition de l'actif	(%)	Répartition sectorielle	(%)	Répartition géographique	(%)
Actions américaines	31,76 %	Technologie	18,38 %	Canada	33,19 %
Actions canadiennes	30,89 %	Autres	15,75 %	États-Unis	32,62 %
Actions internationales	30,85 %	Services financiers	15,50 %	Autres	16,38 %
Espèces et équivalents	3,57 %	Matériaux de base	9,07 %	Iles Caïmans	4,46 %
Les Marchandises	1,57 %	Services aux consommateurs	9,04 %	Royaume-Uni	3,76 %
Unités de fiducies de revenu	1,37 %	Services industriels	8,18 %	Japon	3,21 %
Obligations de sociétés étrangères	0,02 %	Soins de santé	7,96 %	Pays-Bas	1,84 %
Autres	-0,03 %	Biens industriels	6,23 %	Allemagne	1,59 %
		Biens de consommation	6,14 %	France	1,53 %
		Services publics	3,75 %	Suisse	1,42 %

## REPARTITION DANS LES FONDS SOUS-JACENTS

	Secteur	(%)
1. Catég soc actions canadiennes Cambridge I	Fonds commun de placement	12,48 %
2. Fonds d'actions mondiales croissance Munro cat I	Fonds commun de placement	10,15 %
3. FNB Indc Mstar Can Moment CI First Asset (WXM)	Fonds négociés en bourse	8,07 %
4. Catégorie société marchés nouveaux Signature I	Fonds commun de placement	7,95 %
5. Catég de société gestionnaires américains CI I	Fonds commun de placement	7,62 %
6. Catégorie de société canadienne Synergy catég I	Fonds commun de placement	7,05 %
7. Fonds d'actions internationales Black Creek I	Fonds commun de placement	6,37 %
8. Fonds canadien sélect Signature catégorie I	Fonds commun de placement	5,50 %
9. Fonds de revenu canadien Sentry série I	Fonds commun de placement	5,06 %
10. Fonds canadien petite/moyenne capitalisation CI I	Fonds commun de placement	4,98 %
11. Catégorie de société valeur internationale CI I	Fonds commun de placement	4,39 %
12. Catégorie soc américaine petites sociétés CI I	Fonds commun de placement	4,04 %
13. FNB Indc Mstar Intl Moment CI First Asset (ZXM.B)	Fonds négociés en bourse	3,08 %
14. Catég de société valeur américaine CI catég I	Fonds commun de placement	3,01 %
15. FNB Opn ach cvt géants or+ CI First Asset (CGXF)	Fonds négociés en bourse	3,00 %

## PRINCIPAUX TITRES

	Secteur	(%)
1. Microsoft Corp	Informatique	1,81 %
2. Alibaba Group Holding Ltd - CAAE	Technologie de l'information	1,56 %
3. Amazon.com Inc	Commerce de détail	1,28 %
4. Alimentation Couche-Tard Inc - classe B	Commerce de détail	1,13 %
5. Lingots d'or	Autres	1,03 %
6. Franco-Nevada Corp	Or et métaux précieux	1,02 %
7. Facebook Inc - classe A	Technologie de l'information	0,97 %
8. Taiwan Semiconductor Manufacturing Co Ltd - CAAE	Informatique	0,97 %
9. Visa Inc - classe A	Financement spécialisé	0,93 %
10. Chemin de fer Canadien Pacifique Ltée	Transport	0,84 %
11. Shopify Inc	Technologie de l'information	0,76 %
12. Thermo Fisher Scientific Inc	Équipements de soins de santé	0,76 %
13. Tencent Holdings Ltd	Technologie de l'information	0,75 %
14. Wheaton Precious Metals Corp	Or et métaux précieux	0,73 %
15. Alphabet Inc - classe A	Technologie de l'information	0,73 %

<sup>1</sup> Les fonds communs de placement peuvent comporter des commissions, des commissions de suivi, des frais de gestion et d'autres frais. Veuillez lire le prospectus avant d'investir. Les taux de rendement indiqués correspondent aux rendements globaux historiques composés annuels après déduction des frais payables par le fonds (sauf pour les rendements d'une période d'un an ou moins, qui sont des rendements globaux simples). Ces résultats tiennent compte de la fluctuation de la valeur des titres et du réinvestissement de tous les dividendes et de toutes les distributions, mais ils excluent les frais d'acquisition, de rachat, de distribution et autres frais facultatifs, de même que l'impôt sur le revenu payable par tout détenteur de titre, qui ont pour effet de réduire le rendement. Les fonds communs de placement ne sont pas garantis, leur valeur fluctue fréquemment et les rendements passés pourraient ne pas se répéter.

<sup>2</sup> Nous déterminons le niveau de risque d'un fonds conformément à une méthode normalisée de classification du risque, fournie dans le Règlement 81-102, laquelle est fondée sur la volatilité historique du fonds, qui est mesurée par l'écart-type de ses rendements sur dix ans. Selon la méthode normalisée, si un fonds offre des titres au public depuis moins de dix ans, l'écart-type d'un fonds de référence ou d'un indice de référence doit se rapprocher raisonnablement de l'écart-type du fonds, pour déterminer le niveau de risque du fonds. Veuillez noter que le rendement historique peut ne pas être révélateur des rendements futurs, la volatilité historique d'un fonds n'est pas une indication de sa volatilité future.

<sup>3</sup> Veuillez vous référer au prospectus simplifié du fonds pour l'information sur les distributions.

<sup>4</sup> Les réductions des frais offertes dans le cadre du programme Tarifs préférentiels CI s'appliquent aux frais de gestion et d'administration lorsqu'au moins 100 000 \$ d'actifs sont détenus.

<sup>5</sup> Les répartitions du portefeuille varieront pendant la durée de vie du fonds commun de placement en fonction des fluctuations des placements du portefeuille et de la valeur au marché de chaque titre. Le(s) gestionnaire(s) de portefeuille peut/peuvent modifier les répartitions du portefeuille pour quelques secteurs ou tous les secteurs.

Ces renseignements ne doivent pas être pris ni interprétés comme un conseil en matière de placement ni comme une promotion ou une recommandation à l'égard des entités ou des titres dont il est question.

Certains énoncés contenus dans la présente sont fondés entièrement ou en partie sur de l'information fournie par des tiers; CI a pris des mesures raisonnables afin de s'assurer qu'ils sont exacts.

Les taux de rendement qui apparaissent dans le tableau sont utilisés uniquement pour illustrer les effets du taux de croissance cumulé et ne sont pas destinés à refléter les valeurs futures des fonds communs ou les rendements sur les placements dans des fonds communs.

Le graphique « Croissance de 10 000 \$ investis » illustre la valeur finale d'un placement hypothétique de 10 000 \$ dans des titres à la fin de la période de placement indiquée et ne vise pas à refléter les valeurs futures ou les rendements du placement.

Le ratio des frais de gestion (« RFG ») représente le ratio des frais de gestion sur douze mois qui reflète les coûts d'exploitation du Fonds, incluant la TVH, la TPS et la TVQ (à l'exclusion des commissions et des autres frais d'opérations de portefeuille) exprimé en pourcentage de la valeur liquidative moyenne quotidienne pour la période, y compris la quote-part proportionnelle des frais sous-jacents du ou des fonds, le cas échéant. Le RGF est déclaré dans le Rapport de la direction sur le rendement du fonds (« RDRF ») de chaque fonds. Les RDRF sont accessibles dans l'onglet Documents du site Web ci.com.

© Placements CI et le logo Placements CI sont des marques déposées de CI Investments Inc. « Partenaire de confiance en matière de patrimoine<sup>MC</sup> » est une marque de commerce de CI Investments Inc. © CI Investments Inc. 2020. Tous droits réservés.

Publié en octobre 2020