

Fonds de gestion d'actions internationales Sélect CI (anciennement Fonds gestion d'actions internationales Select)



Catégorie I CAD

EN DATE DU 31 AOÛT 2021

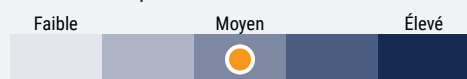
APERÇU DU FONDS

Ce fonds investit principalement dans des titres de participation et des titres de participation connexes d'émetteurs internationaux.

PROFIL DU FONDS

Date de création	Novembre 2006
VLPP	13,1225 \$
RFG (%) En date du 2021-03-31	0,00
Frais de gestion (%)	Négociable
Catégorie d'actif	Actions internationales
Devise	\$CA
Placement minimal	Négociable
Fréquence des distributions	Annuelle
Dernière distribution	0,5070 \$

Niveau de risque¹

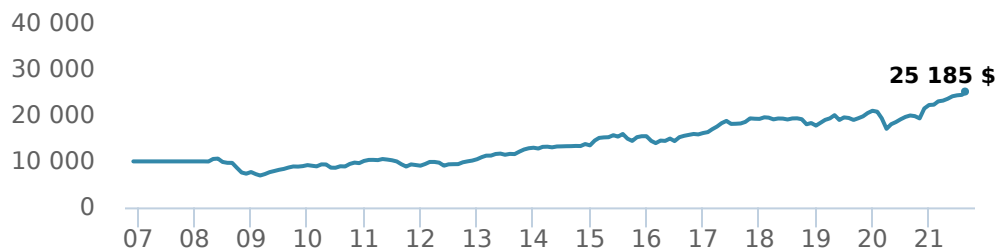


CODES DES FONDS

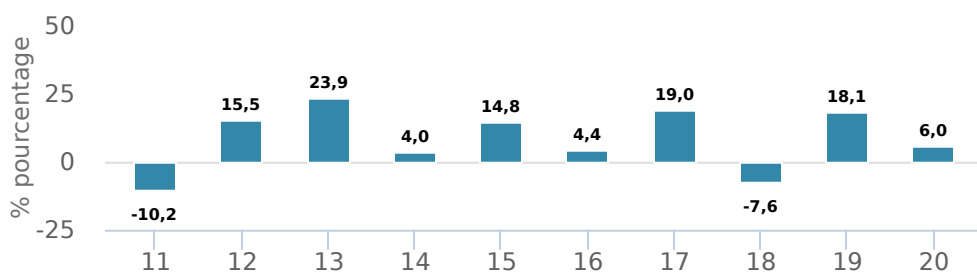
I	1318
---	------

RENDEMENTS²

Croissance d'un placement de 10 000 \$ (depuis la date de création)



Rendement par année civile



Rendements composés annuels moyens

CA	1 mois	3 mois	6 mois	1 an	3 ans	5 ans	10 ans	Création*
13,10 %	2,90 %	4,30 %	9,20 %	26,00 %	9,20 %	10,10 %	10,40 %	6,40 %

*Depuis la date de création

HISTORIQUE DES DISTRIBUTIONS³

Date de paiement	Total
2020-12-29	0,5070

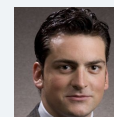
GESTIONNAIRES



Gestion d'actifs multiples CI, une société dirigée par le gestionnaire de portefeuille Alfred Lam, surveille les solutions gérées de CI. La philosophie de l'équipe se concentre sur la production de résultats prévisibles pour les investisseurs en investissant dans toutes les catégories d'actif, tout en ajoutant de la valeur et en assurant la gestion du risque au moyen de divers facteurs. Gestion d'actifs multiples CI est une division de CI Investments Inc., une filiale de CI Financial Corp.



Alfred Lam



Marchello Holditch

Remarque : Les données fournies ci-dessus doivent être analysées en tenant compte des dénis de responsabilité apparaissant à la page prochaine.

Fonds de gestion d'actions internationales Sélect CI (anciennement Fonds gestion d'actions internationales Select)



Catégorie I CAD

EN DATE DU 31 AOÛT 2021

RÉPARTITION DU PORTEFEUILLE⁴

Répartition de l'actif	(%)	Répartition sectorielle	(%)	Répartition géographique	(%)
Actions internationales	93,00 %	Services financiers	19,00 %	Autres	35,00 %
Espèces et équivalents	3,00 %	Autres	12,00 %	Royaume-Uni	13,00 %
Actions américaines	1,00 %	Biens de consommation	12,00 %	France	13,00 %
Actions canadiennes	0,00 %	Technologie	11,00 %	Pays-Bas	7,00 %
Autres	0,00 %	Biens industriels	10,00 %	Japon	6,00 %
		Soins de santé	10,00 %	Allemagne	6,00 %
		Services industriels	7,00 %	Iles Caimans	4,00 %
		Matériaux de base	5,00 %	Inde	4,00 %
		Télécommunications	5,00 %	Suisse	4,00 %
		Services aux consommateurs	4,00 %	Suède	4,00 %

PRINCIPAUX TITRES

	Secteur	(%)
1. Lloyds Banking Group PLC	Services bancaires	1,72 %
2. Galp Energia SGPS SA	Pétrole et gaz	1,60 %
3. Alibaba Group Holding Ltd - CAAE	Technologie de l'information	1,56 %
4. GlaxoSmithKline PLC	Médicaments	1,55 %
5. Koninklijke Boskalis Westminster NV	Transport	1,54 %
6. STMicroelectronics NV	Informatique	1,54 %
7. Heidelbergcement AG	Construction	1,54 %
8. Fomento Economico Mexicano SAB de CV - CAAE	Services financiers diversifiés	1,51 %
9. Kunlun Energy Co Ltd	Pétrole et gaz	1,49 %
10. BAE Systems PLC	Aérospatial et défense	1,44 %
11. Cap Gemini SA	Services professionnels	1,37 %
12. Accor SA	Loisirs	1,36 %
13. Assicurazioni Generali SpA	Assurances	1,35 %
14. Bharti Infratel Ltd	Télécommunications	1,31 %
15. Euronext NV	Services financiers diversifiés	1,31 %

Remarque : Les données fournies ci-dessus doivent être analysées en tenant compte des dénis de responsabilité apparaissant à la page prochaine.

¹ Nous déterminons le niveau de risque d'un fonds conformément à une méthode normalisée de classification du risque, fournie dans le Règlement 81-102, laquelle est fondée sur la volatilité historique du fonds, qui est mesurée par l'écart-type de ses rendements sur dix ans. Selon la méthode normalisée, si un fonds offre des titres au public depuis moins de dix ans, l'écart-type d'un fonds de référence ou d'un indice de référence doit se rapprocher raisonnablement de l'écart-type du fonds, pour déterminer le niveau de risque du fonds. Veuillez noter que le rendement historique peut ne pas être révélateur des rendements futurs, la volatilité historique d'un fonds n'est pas une indication de sa volatilité future.

² Les fonds communs de placement peuvent comporter des commissions, des commissions de suivi, des frais de gestion et d'autres frais. Veuillez lire le prospectus avant d'investir. Les taux de rendement indiqués correspondent aux rendements globaux historiques composés annuels après déduction des frais payables par le fonds (sauf pour les rendements d'une période d'un an ou moins, qui sont des rendements globaux simples). Ces résultats tiennent compte de la fluctuation de la valeur des titres et du réinvestissement de tous les dividendes et de toutes les distributions, mais ils excluent les frais d'acquisition, de rachat, de distribution et autres frais facultatifs, de même que l'impôt sur le revenu payable par tout détenteur de titre, qui ont pour effet de réduire le rendement. Les fonds communs de placement ne sont pas garantis, leur valeur fluctue fréquemment et les rendements passés pourraient ne pas se répéter.

³ Veuillez vous référer au prospectus simplifié du fonds pour l'information sur les distributions.

⁴ Les répartitions du portefeuille varieront pendant la durée de vie du fonds commun de placement en fonction des fluctuations des placements du portefeuille et de la valeur au marché de chaque titre. Le(s) gestionnaire(s) de portefeuille peut/peuvent modifier les répartitions du portefeuille pour quelques secteurs ou tous les secteurs.

Ces renseignements ne doivent pas être pris ni interprétés comme un conseil en matière de placement ni comme une promotion ou une recommandation à l'égard des entités ou des titres dont il est question.

Certains énoncés contenus dans la présente sont fondés entièrement ou en partie sur de l'information fournie par des tiers; CI a pris des mesures raisonnables afin de s'assurer qu'ils sont exacts.

Les taux de rendement qui apparaissent dans le tableau sont utilisés uniquement pour illustrer les effets du taux de croissance cumulé et ne sont pas destinés à refléter les valeurs futures des fonds communs ou les rendements sur les placements dans des fonds communs.

Le graphique « Croissance de 10 000 \$ investis » illustre la valeur finale d'un placement hypothétique de 10 000 \$ dans des titres à la fin de la période de placement indiquée et ne vise pas à refléter les valeurs futures ou les rendements du placement.

Le ratio des frais de gestion (« RFG ») représente le ratio des frais de gestion sur douze mois qui reflète les coûts d'exploitation du Fonds, incluant la TVH, la TPS et la TVQ (à l'exclusion des commissions et des autres frais d'opérations de portefeuille) exprimé en pourcentage de la valeur liquidative moyenne quotidienne pour la période, y compris la quote-part proportionnelle des frais sous-jacents du ou des fonds, le cas échéant. Le RGF est déclaré dans le Rapport de la direction sur le rendement du fonds (« RDRF ») de chaque fonds. Les RDRF sont accessibles dans l'onglet Documents du site Web ci.com.

Gestion mondiale d'actifs CI est le nom d'une entreprise enregistrée de Gestion Mondiale d'Actif CI

©Gestion Mondiale d'Actif CI 2021. Tous droits réservés.

Publié en Septembre 2021