

# Catégorie de société Portfeuille géré Sélect CI 20r80a (anciennement Catégorie de société Portfeuille géré Select 20r80a)

Série AT8 CAD



EN DATE DU 31 AOÛT 2021

## APERÇU DU FONDS

Ce fonds investit 20 % de son actif dans des OPC qui investissent principalement dans des titres de revenu et 80 % de son actif dans des OPC qui investissent principalement dans des titres de participation.

## PROFIL DU FONDS

Date de création	Septembre 2007
Total des actifs nets (\$CA) En date du 2021-08-31	206,8 millions \$
VLPP	4,9637 \$
RFG (%) En date du 2021-03-31	2,36
Frais de gestion (%)	1,95
Catégorie d'actif	Répartition de l'actif
Devise	\$CA
Placement minimal	5 000 \$ (initial) / 25 \$ (supplémentaire)
Fréquence des distributions	Mensuelle
Dernière distribution	0,0313 \$

## Niveau de risque<sup>1</sup>

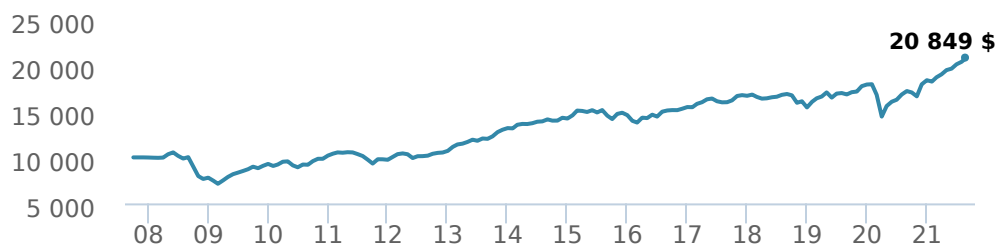


## CODES DES FONDS

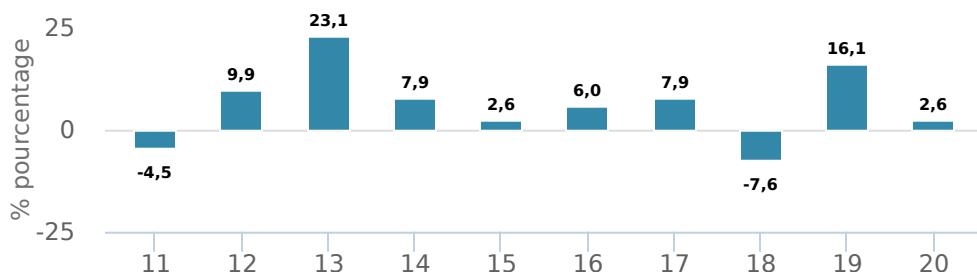
	T5		T8
A	FAI 2247 FAR 3247 FR 1327	FAI 101T5 FAR 201T5 FR 301T5	FAI 601T8 FAR 701T8 FR 801T8
E	16111	16711	16411
EF	15111	15711	15411
F	4247		901T8
I	6247		001T8
O	18111	18711	18411
P	90101		90901
W	5247		

## RENDEMENTS<sup>2</sup>

Croissance d'un placement de 10 000 \$ (depuis la date de création)



## Rendement par année civile



## Renderments composés annuels moyens

CA	1 mois	3 mois	6 mois	1 an	3 ans	5 ans	10 ans	Création*
13,40 %	2,20 %	6,10 %	11,40 %	21,10 %	7,30 %	6,70 %	7,90 %	5,40 %

\*Depuis la date de création

## HISTORIQUE DES DISTRIBUTIONS<sup>3</sup>

Date de paiement	Total	Date de paiement	Total
2021-08-27	0,0313	2021-03-26	0,0912
2021-07-23	0,0313	2021-03-25	0,0313
2021-06-24	0,0313	2021-02-19	0,0313
2021-05-28	0,0313	2021-01-22	0,0313
2021-04-23	0,0313	2020-12-23	0,0342

## TARIFS PRÉFÉRENTIELS CI<sup>4</sup>

Montant investi	Réduction combinée des frais
100 000 \$ - 500 000 \$	0,03 %
500 000 \$ - 1 000 000 \$	0,06 %
1 000 000 \$ - 2 500 000 \$	0,15 %
2 500 000 \$ - 5 000 000 \$	0,23 %
5 000 000 \$ et plus	0,35 %

## GESTIONNAIRES

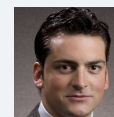


Gestion d'actifs multiples

Gestion d'actifs multiples CI, une société dirigée par le gestionnaire de portefeuille Alfred Lam, surveille les solutions gérées de CI. La philosophie de l'équipe se concentre sur la production de résultats prévisibles pour les investisseurs en investissant dans toutes les catégories d'actif, tout en ajoutant de la valeur et en assurant la gestion du risque au moyen de divers facteurs. Gestion d'actifs multiples CI est une division de CI Investments Inc., une filiale de CI Financial Corp.



Alfred Lam



Marchello Holditch

Remarque : Les données fournies ci-dessus doivent être analysées en tenant compte des dénis de responsabilité apparaissant à la page prochaine.

# Catégorie de société Portfeuille géré Sélect CI 20r80a (anciennement Catégorie de société Portfeuille géré Select 20r80a)

Série AT8 CAD



EN DATE DU 31 AOÛT 2021

## RÉPARTITION DU PORTEFEUILLE<sup>5</sup>

Répartition de l'actif	(%)	Répartition sectorielle	(%)	Répartition géographique	(%)
Actions internationales	30,75 %	Autres	21,62 %	Canada	33,57 %
Actions canadiennes	27,56 %	Services financiers	17,18 %	États-Unis	30,41 %
Actions américaines	27,38 %	Technologie	15,56 %	Autres	15,30 %
Espèces et équivalents	4,03 %	Services aux consommateurs	8,68 %	Japon	4,14 %
Autres	3,55 %	Biens de consommation	7,08 %	Royaume-Uni	3,82 %
Obligations de sociétés canadiennes	1,69 %	Matériaux de base	6,16 %	France	3,74 %
Obligations du gouvernement canadien	1,44 %	Énergie	6,13 %	Pays-Bas	2,96 %
Unités de fiducies de revenu	1,36 %	Biens industriels	6,01 %	Multi-National	2,72 %
Obligations de gouvernements étrangers	1,21 %	Soins de santé	5,82 %	Allemagne	1,96 %
Les Marchandises	1,03 %	Services industriels	5,76 %	Bermudes	1,38 %

## RÉPARTITION DANS LES FONDS SOUS-JACENTS

	Secteur	(%)
1. Fonds gestion d'actions canadiennes Select catég I	Fonds commun de placement	27,46 %
2. Fonds gestion d'actions internationales Select I	Fonds commun de placement	24,91 %
3. Fonds gestion d'actions américaines Select catég I	Fonds commun de placement	19,89 %
4. Fonds d'actions mondiales croissance CI Munro I	Fonds commun de placement	7,94 %
5. Fonds de revenu CI catégorie A	Fonds commun de placement	4,82 %
6. Fonds de métaux précieux CI série I	Fonds commun de placement	2,76 %
7. FNB Indc actions japonaises WisdomTree CI (JAPN.B)	Fonds négociés en bourse	2,47 %
8. CI Adams Street GI Pr Mrkts I	Fonds commun de placement	2,20 %
9. FNB Opn ach cvt géa éner CI (NXF.B)	Fonds négociés en bourse	1,99 %
10. Fonds d'obligations canadiennes Signature I	Revenu fixe	1,47 %
11. Fonds de lingots d'or CI - Série FNB \$US (VALT.U)	Fonds négociés en bourse	0,97 %
12. iShares Barclays TIPS Bond ETF (TIP)	Revenu fixe	0,96 %
13. CI ASGPM I Installment Receipt	Fonds commun de placement	0,49 %

## PRINCIPAUX TITRES

	Secteur	(%)
1. FNB Indc Morningstar Can Val CI (FXM)	Fonds négociés en bourse	4,25 %
2. FNB Indice d'actions canadiennes CI - ncvt (CCDN)	Fonds négociés en bourse	2,46 %
3. CI Adams Street GI Pr Mrkts I	Autres	2,20 %
4. Microsoft Corp	Informatique	1,89 %
5. Amazon.com Inc	Commerce de détail	1,48 %
6. Alphabet Inc - classe A	Technologie de l'information	1,48 %
7. 1 OZ OF GOLD 0.00% 30-Dec-1899	Autres	0,97 %
8. Brookfield Asset Management Inc - classe A	Services financiers diversifiés	0,76 %
9. Banque Royale du Canada	Services bancaires	0,74 %
10. Facebook Inc - classe A	Technologie de l'information	0,73 %
11. MasterCard Inc	Services financiers diversifiés	0,69 %
12. ASML Holding NV	Informatique	0,67 %
13. Open Text Corp	Technologie de l'information	0,62 %
14. Alphabet Inc - classe C	Technologie de l'information	0,61 %
15. Visa Inc - classe A	Financement spécialisé	0,59 %

Remarque : Les données fournies ci-dessus doivent être analysées en tenant compte des dénis de responsabilité apparaissant à la page prochaine.

<sup>1</sup> Nous déterminons le niveau de risque d'un fonds conformément à une méthode normalisée de classification du risque, fournie dans le Règlement 81-102, laquelle est fondée sur la volatilité historique du fonds, qui est mesurée par l'écart-type de ses rendements sur dix ans. Selon la méthode normalisée, si un fonds offre des titres au public depuis moins de dix ans, l'écart-type d'un fonds de référence ou d'un indice de référence doit se rapprocher raisonnablement de l'écart-type du fonds, pour déterminer le niveau de risque du fonds. Veuillez noter que le rendement historique peut ne pas être révélateur des rendements futurs, la volatilité historique d'un fonds n'est pas une indication de sa volatilité future.

<sup>2</sup> Les fonds communs de placement peuvent comporter des commissions, des commissions de suivi, des frais de gestion et d'autres frais. Veuillez lire le prospectus avant d'investir. Les taux de rendement indiqués correspondent aux rendements globaux historiques composés annuels après déduction des frais payables par le fonds (sauf pour les rendements d'une période d'un an ou moins, qui sont des rendements globaux simples). Ces résultats tiennent compte de la fluctuation de la valeur des titres et du réinvestissement de tous les dividendes et de toutes les distributions, mais ils excluent les frais d'acquisition, de rachat, de distribution et autres frais facultatifs, de même que l'impôt sur le revenu payable par tout détenteur de titre, qui ont pour effet de réduire le rendement. Les fonds communs de placement ne sont pas garantis, leur valeur fluctue fréquemment et les rendements passés pourraient ne pas se répéter.

<sup>3</sup> Veuillez vous référer au prospectus simplifié du fonds pour l'information sur les distributions.

<sup>4</sup> Les réductions des frais offertes dans le cadre du programme Tarifs préférentiels CI s'appliquent aux frais de gestion et d'administration lorsqu'au moins 100 000 \$ d'actifs sont détenus.

<sup>5</sup> Les répartitions du portefeuille varieront pendant la durée de vie du fonds commun de placement en fonction des fluctuations des placements du portefeuille et de la valeur au marché de chaque titre. Le(s) gestionnaire(s) de portefeuille peut/peuvent modifier les répartitions du portefeuille pour quelques secteurs ou tous les secteurs.

Ces renseignements ne doivent pas être pris ni interprétés comme un conseil en matière de placement ni comme une promotion ou une recommandation à l'égard des entités ou des titres dont il est question.

Certains énoncés contenus dans la présente sont fondés entièrement ou en partie sur de l'information fournie par des tiers; CI a pris des mesures raisonnables afin de s'assurer qu'ils sont exacts.

Les taux de rendement qui apparaissent dans le tableau sont utilisés uniquement pour illustrer les effets du taux de croissance cumulé et ne sont pas destinés à refléter les valeurs futures des fonds communs ou les rendements sur les placements dans des fonds communs.

Le graphique « Croissance de 10 000 \$ investis » illustre la valeur finale d'un placement hypothétique de 10 000 \$ dans des titres à la fin de la période de placement indiquée et ne vise pas à refléter les valeurs futures ou les rendements du placement.

Le ratio des frais de gestion (« RFG ») représente le ratio des frais de gestion sur douze mois qui reflète les coûts d'exploitation du Fonds, incluant la TVH, la TPS et la TVQ (à l'exclusion des commissions et des autres frais d'opérations de portefeuille) exprimé en pourcentage de la valeur liquidative moyenne quotidienne pour la période, y compris la quote-part proportionnelle des frais sous-jacents du ou des fonds, le cas échéant. Le RGF est déclaré dans le Rapport de la direction sur le rendement du fonds (« RDRF ») de chaque fonds. Les RDRF sont accessibles dans l'onglet Documents du site Web ci.com.

Gestion mondiale d'actifs CI est le nom d'une entreprise enregistrée de Gestion Mondiale d'Actif CI

©Gestion Mondiale d'Actif CI 2021. Tous droits réservés.

Publié en Septembre 2021