

Catégorie de société Portefeuille géré Select 30r70a

Série 0 USD

APERÇU DU FONDS

Ce fonds investit 30 % de son actif dans des OPC qui investissent principalement dans des titres de revenu et 70 % de son actif dans des OPC qui investissent principalement dans des titres de participation.

PROFIL DU FONDS

Date de création	Juillet 2011
Total des actifs nets (\$ CA) En date du 2021-03-31	610,9 millions \$
VLPP	14,5940 \$
En date du 2021-04-12	
RFG (%)	0,16
En date du 2020-09-30	
Frais de gestion (%)	Négociable
Catégorie d'actif	Répartition de l'actif
Devise	\$US
Placement minimal	100 000 \$ (initial) / 5 000 \$ (supplémentaire)
Fréquence des distributions	Trimestrielle
Dernière distribution	0,2407 \$

Niveau de risque¹

Faible	Faible à moyen	Moyen	Moyen à élevé	Élevé
--------	----------------	-------	---------------	-------

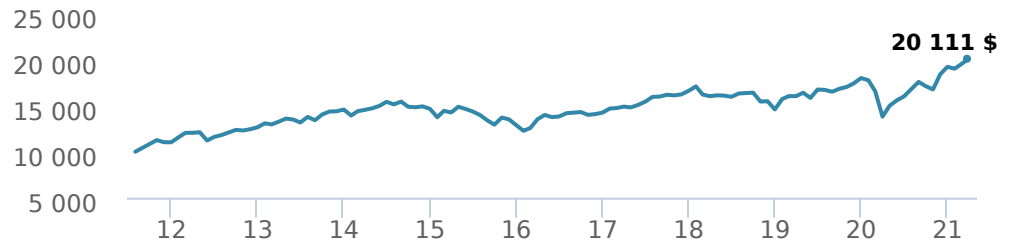
CODES DES FONDS

O	19110
E	17110

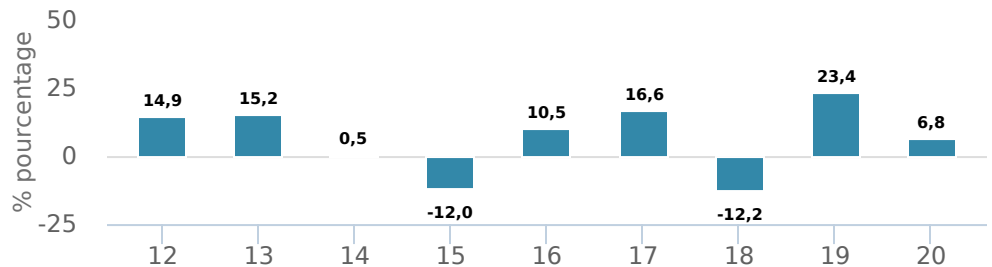
RENDEMENTS²

En date du 2021-03-31

Croissance d'un placement de 10 000 \$ (depuis la date de création)



Rendement par année civile



Rendements composés annuels moyens

CA	1 mois	3 mois	6 mois	1 an	3 ans	5 ans	10 ans	Création*
4,60 %	3,00 %	4,60 %	17,40 %	45,50 %	7,80 %	8,20 %	-	7,50 %

*Depuis la date de création

HISTORIQUE DES DISTRIBUTIONS³

Date de paiement	Total	Date de paiement	Total
2021-03-26	0,2407	2019-12-13	0,1456
2020-12-18	0,0540	2019-09-27	0,1410
2020-09-25	0,0485	2019-06-21	0,1381
2020-06-26	0,0397	2019-03-22	0,2164
2020-03-20	0,0780	2018-12-14	0,0653

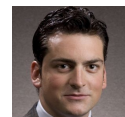
GESTIONNAIRES



Gestion d'actifs multiples CI, une société dirigée par le gestionnaire de portefeuille Alfred Lam, surveille les solutions gérées de CI. La philosophie de l'équipe se concentre sur la production de résultats prévisibles pour les investisseurs en investissant dans toutes les catégories d'actif, tout en ajoutant de la valeur et en assurant la gestion du risque au moyen de divers facteurs. Gestion d'actifs multiples CI est une division de CI Investments Inc., une filiale de CI Financial Corp.



Alfred Lam



Marchello Holditch

RÉPARTITION DU PORTEFEUILLE⁴

En date du 2021-03-31

Répartition de l'actif (%) Répartition sectorielle (%) Répartition géographique (%)

PRINCIPAUX TITRES

	Secteur	(%)
1. Fonds gestion d'actions canadiennes Select catég I	Fonds commun de placement	23,92 %
2. Fonds gestion d'actions internationales Select I	Fonds commun de placement	23,07 %
3. Fonds gestion d'actions américaines Select catég I	Fonds commun de placement	18,72 %
4. Fonds de revenu CI catégorie A	Fonds commun de placement	14,89 %
5. Fonds d'actions mondiales croissance CI Munro I	Fonds commun de placement	7,09 %
6. Fonds de métaux précieux Sentry série I	Fonds commun de placement	2,30 %
7. FNB Indc Mstar Intl Val CI First Asset (VXM.B)	Fonds négociés en bourse	1,99 %
8. FNB Opn ach cvt géa éner CI First Asset (NXF.B)	Fonds négociés en bourse	1,97 %
9. Fonds de lingots d'or CI - Série FNB \$US (VALT.U)	Fonds négociés en bourse	1,48 %
10. iShares Barclays TIPS Bond ETF (TIP)	Revenu fixe	1,01 %
11. Fonds d'obligations canadiennes Signature I	Revenu fixe	1,01 %
12. Fds obligations rdmt total \$US CI DoubleLine I \$C	Fonds commun de placement	0,96 %
13. CI Adams Street GI Pr Mrkts I	Fonds commun de placement	0,35 %

¹ Nous déterminons le niveau de risque d'un fonds conformément à une méthode normalisée de classification du risque, fournie dans le Règlement 81-102, laquelle est fondée sur la volatilité historique du fonds, qui est mesurée par l'écart-type de ses rendements sur dix ans. Selon la méthode normalisée, si un fonds offre des titres au public depuis moins de dix ans, l'écart-type d'un fonds de référence ou d'un indice de référence doit se rapprocher raisonnablement de l'écart-type du fonds, pour déterminer le niveau de risque du fonds. Veuillez noter que le rendement historique peut ne pas être révélateur des rendements futurs, la volatilité historique d'un fonds n'est pas une indication de sa volatilité future.

² Les fonds communs de placement peuvent comporter des commissions, des commissions de suivi, des frais de gestion et d'autres frais. Veuillez lire le prospectus avant d'investir. Les taux de rendement indiqués correspondent aux rendements globaux historiques composés annuels après déduction des frais payables par le fonds (sauf pour les rendements d'une période d'un an ou moins, qui sont des rendements globaux simples). Ces résultats tiennent compte de la fluctuation de la valeur des titres et du réinvestissement de tous les dividendes et de toutes les distributions, mais ils excluent les frais d'acquisition, de rachat, de distribution et autres frais facultatifs, de même que l'impôt sur le revenu payable par tout détenteur de titre, qui ont pour effet de réduire le rendement. Les fonds communs de placement ne sont pas garantis, leur valeur fluctue fréquemment et les rendements passés pourraient ne pas se répéter.

³ Veuillez vous référer au prospectus simplifié du fonds pour l'information sur les distributions.

⁴ Les répartitions du portefeuille varieront pendant la durée de vie du fonds commun de placement en fonction des fluctuations des placements du portefeuille et de la valeur au marché de chaque titre. Le(s) gestionnaire(s) de portefeuille peut/peuvent modifier les répartitions du portefeuille pour quelques secteurs ou tous les secteurs.

Ces renseignements ne doivent pas être pris ni interprétés comme un conseil en matière de placement ni comme une promotion ou une recommandation à l'égard des entités ou des titres dont il est question.

Certains énoncés contenus dans la présente sont fondés entièrement ou en partie sur de l'information fournie par des tiers; CI a pris des mesures raisonnables afin de s'assurer qu'ils sont exacts.

Les taux de rendement qui apparaissent dans le tableau sont utilisés uniquement pour illustrer les effets du taux de croissance cumulé et ne sont pas destinés à refléter les valeurs futures des fonds communs ou les rendements sur les placements dans des fonds communs.

Le graphique « Croissance de 10 000 \$ investis » illustre la valeur finale d'un placement hypothétique de 10 000 \$ dans des titres à la fin de la période de placement indiquée et ne vise pas à refléter les valeurs futures ou les rendements du placement.

Le ratio des frais de gestion (« RFG ») représente le ratio des frais de gestion sur douze mois qui reflète les coûts d'exploitation du Fonds, incluant la TVH, la TPS et la TVQ (à l'exclusion des commissions et des autres frais d'opérations de portefeuille) exprimé en pourcentage de la valeur liquidative moyenne quotidienne pour la période, y compris la quote-part proportionnelle des frais sous-jacents du ou des fonds, le cas échéant. Le RGF est déclaré dans le Rapport de la direction sur le rendement du fonds (« RDRF ») de chaque fonds. Les RDRF sont accessibles dans l'onglet Documents du site Web ci.com.

Gestion mondiale d'actifs CI est le nom d'une entreprise enregistrée de Gestion Mondiale d'Actif CI

©Gestion Mondiale d'Actif CI 2021. Tous droits réservés.

Publié en Avril 2021