

# Catégorie de société Portefeuille géré Select 70r30a

Catégorie A CAD

## APERÇU DU FONDS

Ce fonds investit 70 % de son actif dans des OPC qui investissent principalement dans des titres de revenu et 30 % de son actif dans des OPC qui investissent principalement dans des titres de participation.

## PROFILS DES FONDS

Date de création	novembre 2006
Total des actifs nets (\$CA) En date du 2020-09-30	453.4 millions \$
VLPP En date du 2020-10-23	12,6310 \$
RFG (%) En date du 2020-03-31	2,20
Frais de gestion (%)	1,80
Catégorie d'actif	Répartition de l'actif
Devise	\$CA
Placement minimal	500 \$ (initial) / 25 \$ (supplémentaire)
Fréquence des distributions	Trimestrielle
Dernière distribution	0,0778 \$

## Niveau de risque<sup>2</sup>

Faible	Faible à moyen	Moyen	Moyen à élevé	Élevé
--------	----------------	-------	---------------	-------

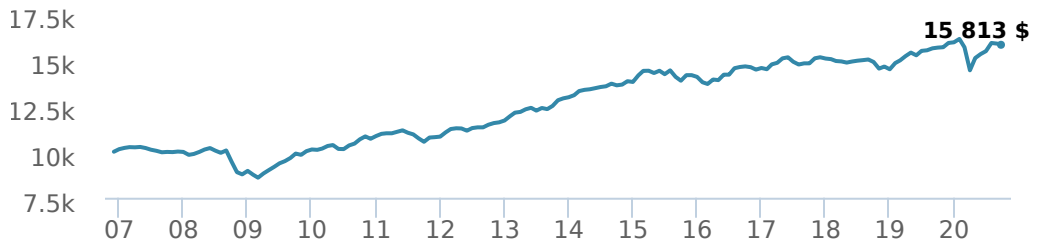
## CODES DES FONDS

	T5	T8	
A	FAI 2242 FAR 3242 FR 1322	FAI 106T5 FAR 206T5 FR 306T5	FAI 606T8 FAR 706T8 FR 806T8
E	16106	16706	16406
EF	15106	15706	15406
F	4242	406T5	906T8
I	6242		006T8
O	18106	18706	18406
P	90106	90606	90906
W	5242		986T8

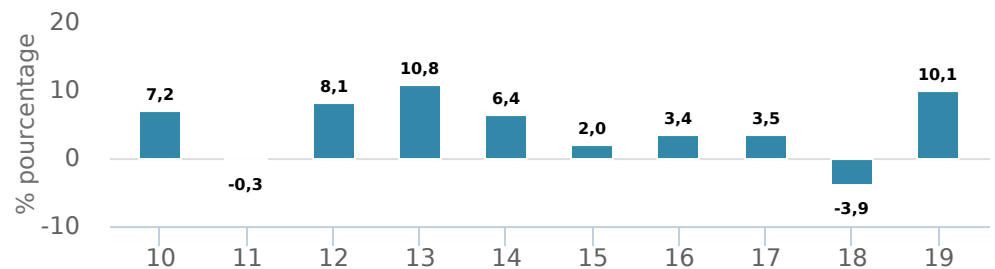
## RENDEMENTS<sup>1</sup>

En date du 2020-09-30

Croissance d'un placement de 10 000 \$ (depuis la date de création)



Rendement par année civile



Rendements composés annuels moyens

CA	1 mois	3 mois	6 mois	1 an	3 ans	5 ans	10 ans	Création*
-0,8 %	-0,4 %	2,2 %	9,6 %	1,0 %	2,2 %	2,7 %	4,0 %	3,4 %

\*Depuis la date de création

## HISTORIQUE DES DISTRIBUTIONS<sup>3</sup>

Date de paiement	Total	Date de paiement	Total
2020-09-25	0,0778	2019-03-22	0,1309
2020-06-26	0,0586	2018-12-14	0,0407
2020-03-20	0,1368	2018-09-14	0,0387
2019-12-13	0,0870	2018-06-22	0,0376
2019-06-21	0,0838	2018-03-23	0,2612

## TARIFS PRÉFÉRENTIELS CI<sup>4</sup>

Montant investi	Réduction combinée des frais
100 000 \$ - 500 000 \$	0,00 %
500 000 \$ - 1 000 000 \$	0,06 %
1 000 000 \$ - 2 500 000 \$	0,14 %
2 500 000 \$ - 5 000 000 \$	0,21 %
5 000 000 \$ et plus	0,33 %

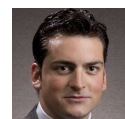
## GESTIONNAIRES



Gestion d'actifs multiples CI, une société dirigée par le gestionnaire de portefeuille Alfred Lam, surveille les solutions gérées de CI. La philosophie de l'équipe se concentre sur la production de résultats prévisibles pour les investisseurs en investissant dans toutes les catégories d'actif, tout en ajoutant de la valeur et en assurant la gestion du risque au moyen de divers facteurs. Gestion d'actifs multiples CI est une division de CI Investments Inc., une filiale de CI Financial Corp.



Alfred Lam



Marchello Holditch

## RÉPARTITION DU PORTEFEUILLE<sup>5</sup>

En date du 2020-09-30

Répartition de l'actif	(%)	Répartition sectorielle	(%)	Répartition géographique	(%)
Obligations de sociétés canadiennes	15,41 %	Revenu fixe	48,48 %	Canada	45,51 %
Actions canadiennes	12,79 %	Autres	11,31 %	États-Unis	34,00 %
Actions américaines	12,63 %	Espèces et quasi-espèces	10,31 %	Autres	12,02 %
Actions internationales	11,52 %	Services financiers	6,53 %	Japon	1,69 %
Obligations du gouvernement canadien	11,11 %	Matériaux de base	6,16 %	Royaume-Uni	1,57 %
Espèces et équivalents	10,32 %	Technologie	5,58 %	Iles Caimans	1,44 %
Obligations de gouvernements étrangers	9,50 %	Services industriels	3,41 %	France	1,18 %
Obligations de sociétés étrangères	7,77 %	Soins de santé	3,08 %	Pays-Bas	1,08 %
Autres	5,05 %	Services aux consommateurs	2,97 %	Allemagne	0,77 %
Hypothèques	3,90 %	Immobilier	2,17 %	Australie	0,74 %

## REPARTITION DANS LES FONDS SOUS-JACENTS

	Secteur	(%)
1. Fonds de revenu CI catégorie A	Fonds commun de placement	62,84 %
2. Fonds gestion d'actions internationales Select I	Fonds commun de placement	8,45 %
3. Fonds gestion d'actions canadiennes Select catég I	Fonds commun de placement	6,09 %
4. Fonds gestion d'actions américaines Select catég I	Fonds commun de placement	5,62 %
5. Fds obligations rdmt total \$US CI DoubleLine I \$C	Fonds commun de placement	5,38 %
6. Fds alternatif de croissance mondiale CI Munro I	Fonds commun de placement	3,07 %
7. Fonds d'obligations canadiennes Signature I	Revenu fixe	2,02 %
8. iShares 20+ Year Treasury Bond ETF (TLT)	Revenu fixe	1,95 %
9. Fonds de métaux précieux Sentry série I	Fonds commun de placement	1,63 %
10. SPDR Gold Trust ETF (GLD)	Fonds négociés en bourse	1,54 %
11. iShares S&P/TSX Global Gold Index ETF (XGD)	Fonds négociés en bourse	0,52 %

## PRINCIPAUX TITRES

	Secteur	(%)
1. SPDR Gold Trust ETF (GLD)	Fonds négociés en bourse	2,00 %
2. Trésor des États-Unis 2,00 % 15-fév-2050	Revenu fixe	1,99 %
3. Lingots d'or	Autres	1,54 %
4. Province de l'Ontario 2,40 % 02-jun-2026	Revenu fixe	1,26 %
5. Province de l'Ontario 2,60 % 02-jun-2025	Revenu fixe	1,09 %
6. Fds alternatif de croissance mondiale CI Munro I	Fonds commun de placement	1,07 %
7. Province de l'Ontario 2,65 % 02-déc-2050	Revenu fixe	0,97 %
8. FNB Opn ach cvt géants or+ CI First Asset (CGXF)	Fonds négociés en bourse	0,83 %
9. FNB Indc Mstar Can Moment CI First Asset (WXM)	Fonds négociés en bourse	0,83 %
10. Province de l'Ontario 1,75 % 08-sep-2025	Revenu fixe	0,80 %
11. Trésor des États-Unis 2,38 % 15-nov-2049	Revenu fixe	0,79 %
12. iShares Core S&P/TSX Cap Composite Index ETF (XIC)	Fonds négociés en bourse	0,75 %
13. FNB Options ach cvt géa san CI First Asset (FHI)	Fonds négociés en bourse	0,65 %
14. Gouvernement du Canada 0,25 % 01-août-2022	Revenu fixe	0,64 %
15. iShares Russell 1000 Value ETF (IWD)	Fonds négociés en bourse	0,58 %

<sup>1</sup> Les fonds communs de placement peuvent comporter des commissions, des commissions de suivi, des frais de gestion et d'autres frais. Veuillez lire le prospectus avant d'investir. Les taux de rendement indiqués correspondent aux rendements globaux historiques composés annuels après déduction des frais payables par le fonds (sauf pour les rendements d'une période d'un an ou moins, qui sont des rendements globaux simples). Ces résultats tiennent compte de la fluctuation de la valeur des titres et du réinvestissement de tous les dividendes et de toutes les distributions, mais ils excluent les frais d'acquisition, de rachat, de distribution et autres frais facultatifs, de même que l'impôt sur le revenu payable par tout détenteur de titre, qui ont pour effet de réduire le rendement. Les fonds communs de placement ne sont pas garantis, leur valeur fluctue fréquemment et les rendements passés pourraient ne pas se répéter.

<sup>2</sup> Nous déterminons le niveau de risque d'un fonds conformément à une méthode normalisée de classification du risque, fournie dans le Règlement 81-102, laquelle est fondée sur la volatilité historique du fonds, qui est mesurée par l'écart-type de ses rendements sur dix ans. Selon la méthode normalisée, si un fonds offre des titres au public depuis moins de dix ans, l'écart-type d'un fonds de référence ou d'un indice de référence doit se rapprocher raisonnablement de l'écart-type du fonds, pour déterminer le niveau de risque du fonds. Veuillez noter que le rendement historique peut ne pas être révélateur des rendements futurs, la volatilité historique d'un fonds n'est pas une indication de sa volatilité future.

<sup>3</sup> Veuillez vous référer au prospectus simplifié du fonds pour l'information sur les distributions.

<sup>4</sup> Les réductions des frais offertes dans le cadre du programme Tarifs préférentiels CI s'appliquent aux frais de gestion et d'administration lorsqu'au moins 100 000 \$ d'actifs sont détenus.

<sup>5</sup> Les répartitions du portefeuille varieront pendant la durée de vie du fonds commun de placement en fonction des fluctuations des placements du portefeuille et de la valeur au marché de chaque titre. Le(s) gestionnaire(s) de portefeuille peut/peuvent modifier les répartitions du portefeuille pour quelques secteurs ou tous les secteurs.

Ces renseignements ne doivent pas être pris ni interprétés comme un conseil en matière de placement ni comme une promotion ou une recommandation à l'égard des entités ou des titres dont il est question.

Certains énoncés contenus dans la présente sont fondés entièrement ou en partie sur de l'information fournie par des tiers; CI a pris des mesures raisonnables afin de s'assurer qu'ils sont exacts.

Les taux de rendement qui apparaissent dans le tableau sont utilisés uniquement pour illustrer les effets du taux de croissance cumulé et ne sont pas destinés à refléter les valeurs futures des fonds communs ou les rendements sur les placements dans des fonds communs.

Le graphique « Croissance de 10 000 \$ investis » illustre la valeur finale d'un placement hypothétique de 10 000 \$ dans des titres à la fin de la période de placement indiquée et ne vise pas à refléter les valeurs futures ou les rendements du placement.

Le ratio des frais de gestion (« RFG ») représente le ratio des frais de gestion sur douze mois qui reflète les coûts d'exploitation du Fonds, incluant la TVH, la TPS et la TVQ (à l'exclusion des commissions et des autres frais d'opérations de portefeuille) exprimé en pourcentage de la valeur liquidative moyenne quotidienne pour la période, y compris la quote-part proportionnelle des frais sous-jacents du ou des fonds, le cas échéant. Le RGF est déclaré dans le Rapport de la direction sur le rendement du fonds (« RDRF ») de chaque fonds. Les RDRF sont accessibles dans l'onglet Documents du site Web [ci.com](http://ci.com).

© Placements CI et le logo Placements CI sont des marques déposées de CI Investments Inc. « Partenaire de confiance en matière de patrimoine<sup>MC</sup> » est une marque de commerce de CI Investments Inc. © CI Investments Inc. 2020. Tous droits réservés.

Publié en octobre 2020