

APERÇU DU FONDS

Ce fonds investit dans un portefeuille géré activement composé principalement d'actions américaines.

PROFILS DES FONDS

Date de création	juin 2006
Total des actifs nets (\$CA) Au 2019-09-30	499.8 millions \$
VLPP Au 2019-10-18	19,6095 \$
RFG (%) Au 2019-03-31	1,33
Frais de gestion (%)	1,000
Catégorie d'actif	Actions américaines
Devise	\$CA
Placement minimal	500 \$ (initial) / 25 \$ (supplémentaire)
Fréquence des distributions	Mensuelle
Dernière distribution	0,0330 \$

Niveau de risque³

Faible	Faible à moyen	Moyen	Moyen à élevé	Élevé
--------	----------------	-------	---------------	-------

CODES DES FONDS

		T6	
F	11013		
A	FAI 11113 FAR 11163 FR 11463	FAI 11613 FAR 11663 FR 11963	
D	11063		
E	16162		
EF	15162		
I	11513		
O	18162		
P	90064		

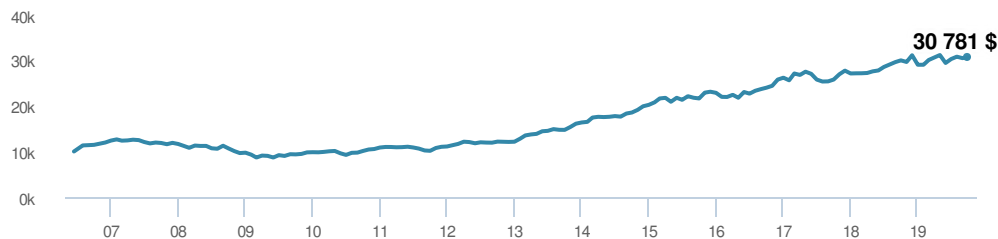
HISTORIQUE DES DISTRIBUTIONS⁴

Date de paiement	Total	Date de paiement	Total
2019-09-27	0,0330	2019-04-26	0,0330
2019-08-23	0,0330	2019-03-22	0,0330
2019-07-26	0,0330	2019-02-22	0,0330
2019-06-21	0,0330	2019-01-25	0,0330
2019-05-24	0,0330	2018-12-14	0,6375

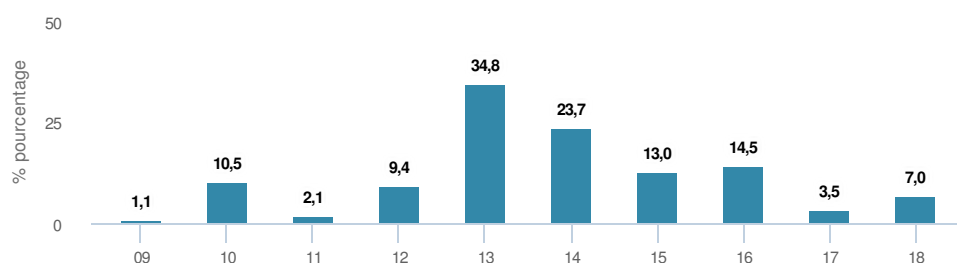
RENDEMENTS¹

Au 2019-09-30

Croissance d'un placement de 10 000 \$ (depuis la date de création)



Rendement par année civile



Renderments composés annuels moyens

CA	1 mois	3 mois	6 mois	1 an	3 ans	5 ans	10 ans	Création*
10,6 %	0,9 %	1,5 %	0,4 %	7,0 %	10,2 %	11,6 %	13,1 %	8,8 %

*Depuis la date de création

RÉPARTITION DU PORTEFEUILLE²

Au 2019-09-30

Répartition de l'actif (%)

Actions américaines	61,35 %
Espèces et équivalents	13,61 %
Actions internationales	10,41 %
Unités de fiducies de revenu	10,38 %
Actions canadiennes	4,23 %
Autres	0,02 %

Répartition géographique (%)

États-Unis	85,16 %
Canada	4,41 %
Royaume-Uni	3,82 %
Bermudes	3,31 %
Singapour	3,28 %
Autres	0,02 %

Répartition sectorielle (%)

Services financiers	22,28 %
Technologie	15,50 %
Espèces et quasi-espèces	13,61 %
Soins de santé	9,68 %
Énergie	8,39 %
Matériaux de base	8,05 %
Biens industriels	6,51 %
Autres	5,89 %
Services aux consommateurs	5,88 %
Services industriels	4,21 %

PRINCIPAUX TITRES

Au 2019-09-30

	Secteur	(%)
1. Verizon Communications Inc	Technologie diversifiée	6,40 %
2. Gilead Sciences Inc	Médicaments	4,86 %
3. McKesson Corp	Services de soins de santé	4,82 %
4. Black Stone Minerals LP - parts	Énergie diversifiée	4,77 %
5. Wells Fargo & Co	Services bancaires	4,34 %
6. CSX Corp	Transport	4,21 %
7. Walgreens Boots Alliance Inc	Commerce de détail	3,89 %
8. Philip Morris International Inc	Biens de consommation non durables	3,86 %
9. Linde PLC	Produits chimiques et gaz	3,82 %
10. Anthem Inc	Assurances	3,78 %
11. BlackRock Inc	Services financiers diversifiés	3,75 %
12. Viper Energy Partners LP - parts	Pétrole et gaz	3,62 %
13. Crown Holdings Inc	Fabrication	3,51 %
14. Athene Holding Ltd	Assurances	3,31 %
15. Broadcom Ltd	Informatique	3,28 %

GESTIONNAIRES



Cambridge Gestion mondiale d'actifs, une division de CI Investments Inc., est dirigée par Brandon Snow, directeur des placements. L'équipe, composée entre autres de Robert Swanson (CI Global Investments Inc.), Stephen Groff et Greg Dean, gestionnaires de portefeuille principaux, investit dans des sociétés qui créent une valeur économique à long terme. CI Global Investments Inc., une société inscrite auprès de la Commission des valeurs mobilières des États-Unis et affiliée à CI Investments Inc., est le sous-conseiller de certains fonds associés à Cambridge Gestion mondiale d'actifs.



Stephen Groff

Plus de 35 000 conseillers financiers ont choisi Placements CI comme partenaire. Nous croyons que les canadiens qui font affaire à un conseiller financier professionnel réussissent mieux sur le plan financier. En savoir plus sur ci.com.

¹ Les fonds communs de placement peuvent comporter des commissions, des commissions de suivi, des frais de gestion et d'autres frais. Veuillez lire le prospectus avant d'investir. Les taux de rendement indiqués correspondent aux rendements globaux historiques composés annuels (après déduction des frais payables par le Fonds) qui prennent en compte les variations de la valeur des titres et le réinvestissement de toutes les dividendes/distributions, mais ne prennent pas en compte les frais d'acquisition, de rachat, de distribution ni autres frais divers ou l'impôt sur le revenu à payer par chaque porteur de titres qui auraient réduit les rendements. Les fonds communs de placement ne sont pas garantis, leur valeur fluctue fréquemment et les rendements passés pourraient ne pas se répéter.

² Les répartitions du portefeuille varieront pendant la durée de vie du fonds commun de placement en fonction des fluctuations des placements du portefeuille et de la valeur au marché de chaque titre. Le(s) gestionnaire(s) de portefeuille peut/peuvent modifier les répartitions du portefeuille pour quelques secteurs ou tous les secteurs.

³ Nous déterminons le niveau de risque d'un fonds conformément à une méthode normalisée de classification du risque, fournie dans le Règlement 81-102, laquelle est fondée sur la volatilité historique du fonds, qui est mesurée par l'écart-type de ses rendements sur dix ans. Selon la méthode normalisée, si un fonds offre des titres au public depuis moins de dix ans, l'écart-type d'un fonds de référence ou d'un indice de référence doit se rapprocher raisonnablement de l'écart-type du fonds, pour déterminer le niveau de risque du fonds. Veuillez noter que le rendement historique peut ne pas être révélateur des rendements futurs, la volatilité historique d'un fonds n'est pas une indication de sa volatilité future.

⁴ Veuillez vous référer au prospectus simplifié du fonds pour l'information sur les distributions.

Ces renseignements ne doivent pas être pris ni interprétés comme un conseil en matière de placement ni comme une promotion ou une recommandation à l'égard des entités ou des titres dont il est question.

© Placements CI et le logo Placements CI sont des marques déposées de CI Investments Inc. © CI Investments Inc. 2019. Tous droits réservés. « Partenaire de confiance en matière de patrimoine^{MC} » est une marque de commerce de CI Investments Inc.

Publié en octobre 2019